

## Årsmelding 2024 for NLA Hedmark/Oppland

Org.nr. 927015641

### STYRET 2024:

Kari Klynderud Sundfør, leder  
Cecilia Alexandra Fernandez Segovia, styremedlem  
Kari Bentsdal, styremedlem  
Hillevi Høyér Andreassen, varamedlem  
Sissel Røste Strømsjordet, varamedlem

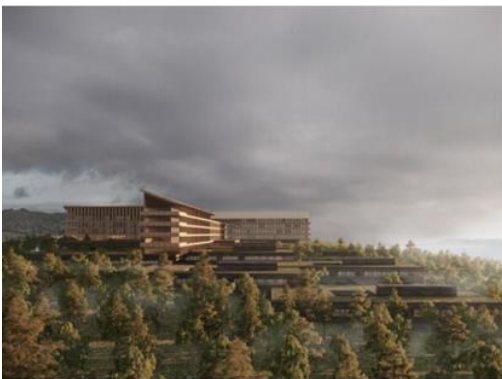
Martine Wilberg, valgkomite  
Julie Marie Stevik Engh, valgkomite

MEDLEMMER: 49

### AKTIVITETER:

#### 11.mars, Fagmøte om Mjøsseykehuset og byutvikling i Moelv

Vi er så heldige å ha to av våre medlemmer sentralt plassert i arbeidet med arealplanlegging og byutvikling i Moelv. Planleggingen av Mjøsseykehuset, ny E6 og kommuneplanens arealdel pågår parallelt. Hva skjer med Moelv? Hvor og hvordan skal byen utvikle seg? Johanne Aasnæs Sørum fortalte oss om arealplanprosessen for Mjøsseykehuset og Kjersti Sollerud Meland snakket om byutvikling i Moelv og om hvordan hun og kollegaene jobber med kommuneplanen. Det var godt oppmøte og en engasjert forsamling som både lyttet og stilte spørsmål.



#### Høringsinnspill og kronikk i Gudbrandsdølen dagningen (GD)

Lokallaget sendte inn et høringsinnspill til Lillehammer kommune til detaljreguleringsplanen for skystasjonsområdet. Vi hadde også en kronikk om samme tema på trykk i GD i juni. Bane NOR eiendom og Lillehammer kommunes eiendomsselskap har utarbeidet en detaljreguleringsplan for området som er omstridt blant lokalbefolkningen. Lokallaget pekte særlig på viktige kvaliteter for uterom og grønnstruktur som må ivaretas i utviklingen av området.

#### Tur til Nasjonal turistveg Valdresflye

I 2024 er det åpnet to nye rasteplasser langs nasjonal turistveg Valdresflye. Silje Amundsen Myhre er leder av nasjonale turistveger og skulle guide oss. På grunn av få påmeldte ble turen avlyst.

#### Styremøter

Vi har hatt tre styremøter på Teams i løpet av året.