

Moss i fortid, nåtid og framtid

Innlegg på NLA's fagdag 31. mars 2017

Terje Pettersen
Kommuneplanlegger
Moss kommune

Grunnlaget for byen



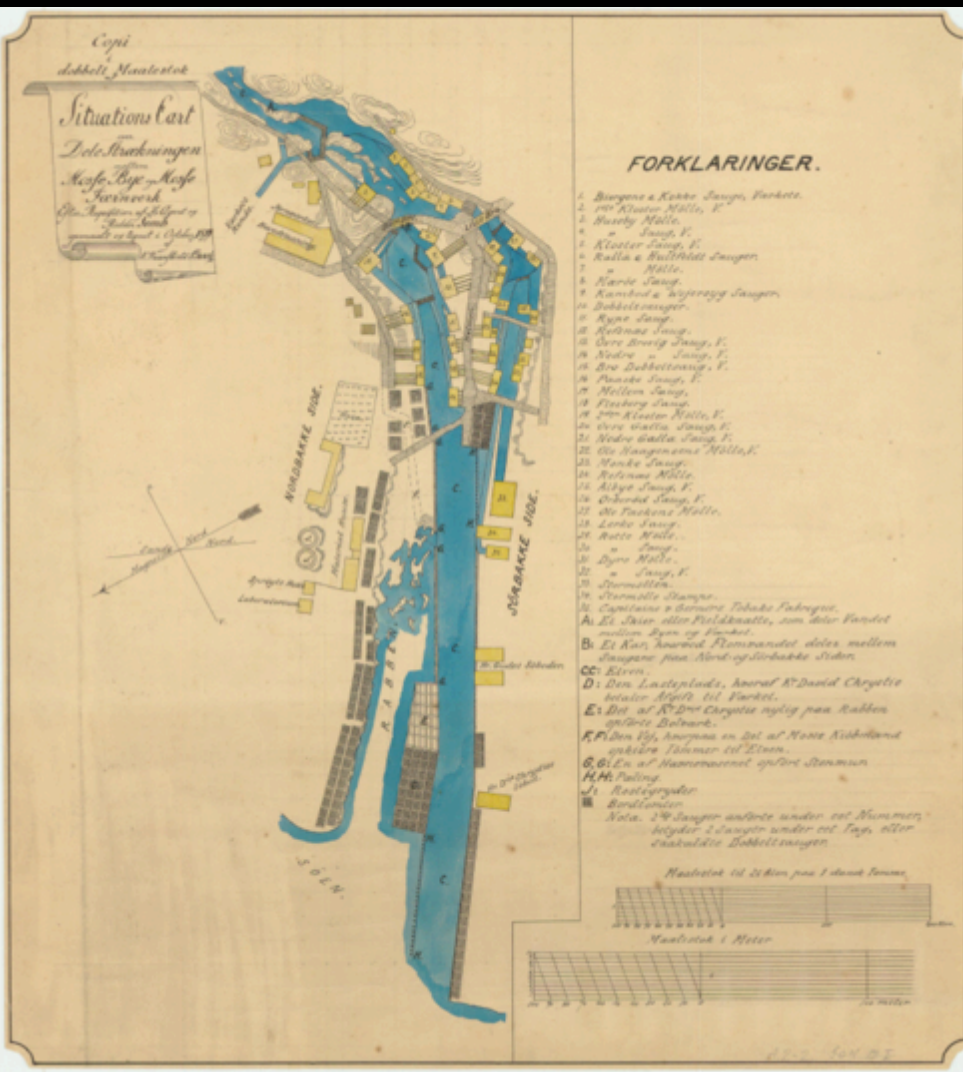
- Fossen
 - Kverndrift alt fra middelalder
 - Vannsagene fra 1500-tallet
- Beskyttet havn
 - I Mossesundet
- Kommunikasjonsknutepunkt
 - Kongeveien til København
 - Fergeleie ved Tronvik
- Ladested fra 1500-tallet
 - Trelasthandel
 - Skipsbygging m.m.

(Moss – av Morsa = Mosseelva / Hobøelva)

Bystatus i 1720



Industriepoken på 1700- og 1800-tallet



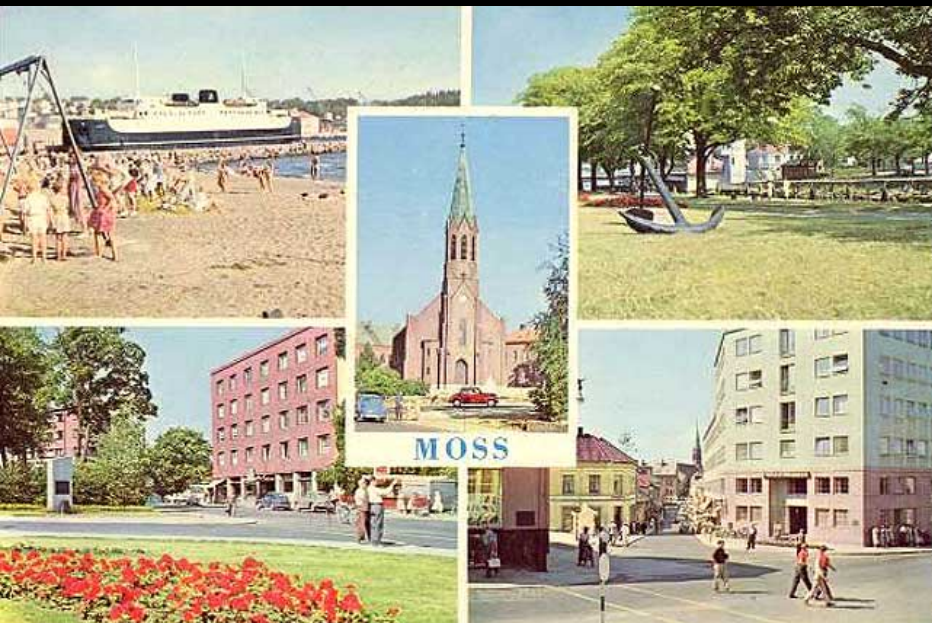
- Moss jernverk fra 1704
- Håndverk og handel
- Mossekonventionen 14.08.1814
- Brennevinsindustrien 1826-1856
 - 1/3 av spritproduksjonen i Norge
 - 14 brennerier i 1830-åra
- Kanalen i 1855
- Bybrannen i 1858
- Smaalensbanen i 1878
- Industrialiseringen på siste halvdel av 1800-tallet
 - Mølleindustrien
 - Skipsbygging
 - Fra jernverk til papirindustri.

Funkisperioden





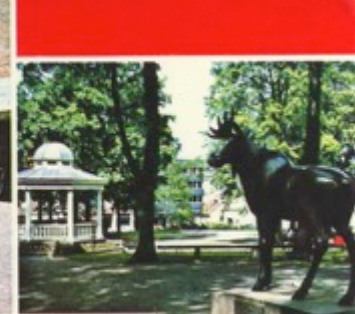
Moss 1960-tallet



Mossmuseet

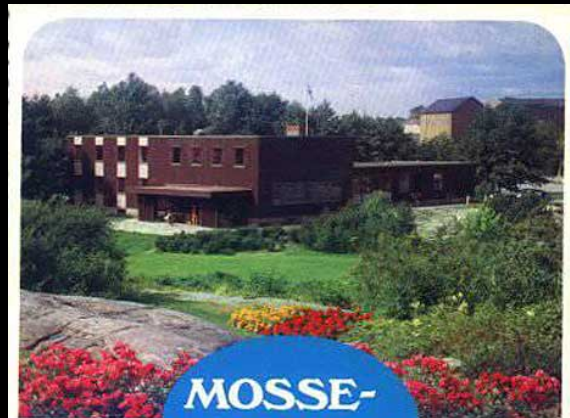


HILSEN
FRA

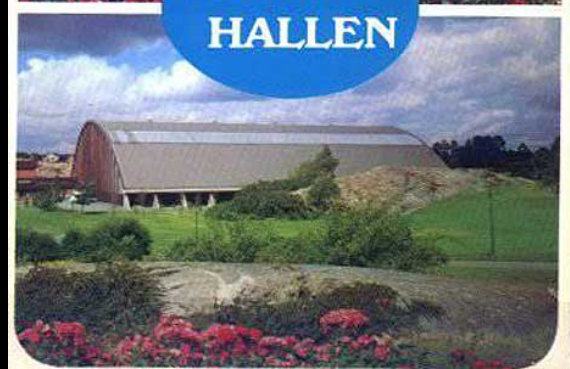


M
O
S
S

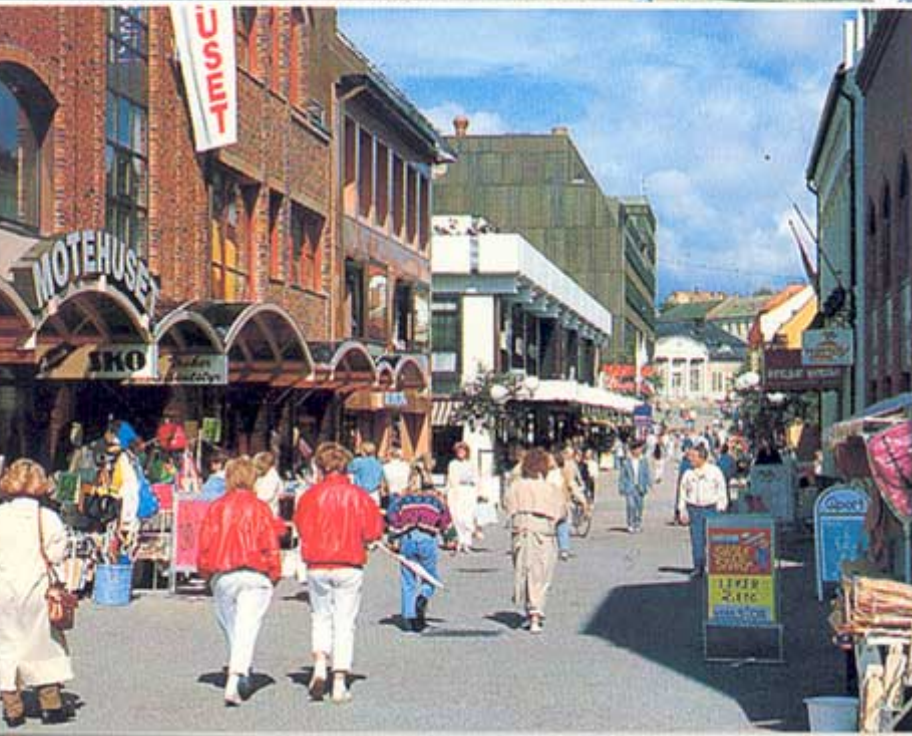
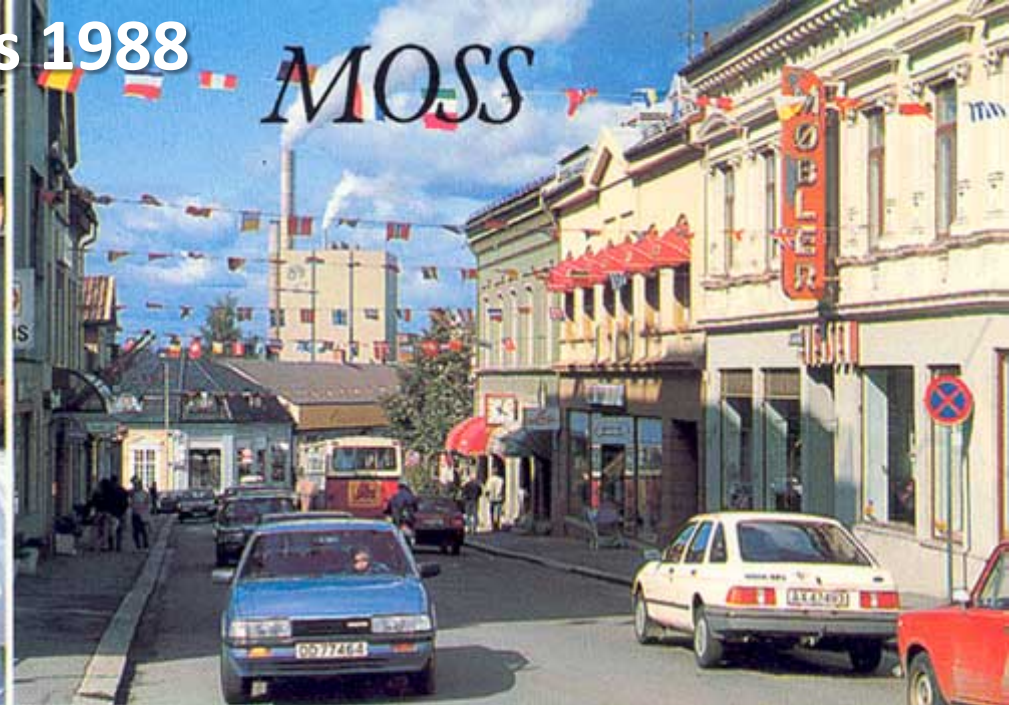
Moss
1970-tallet



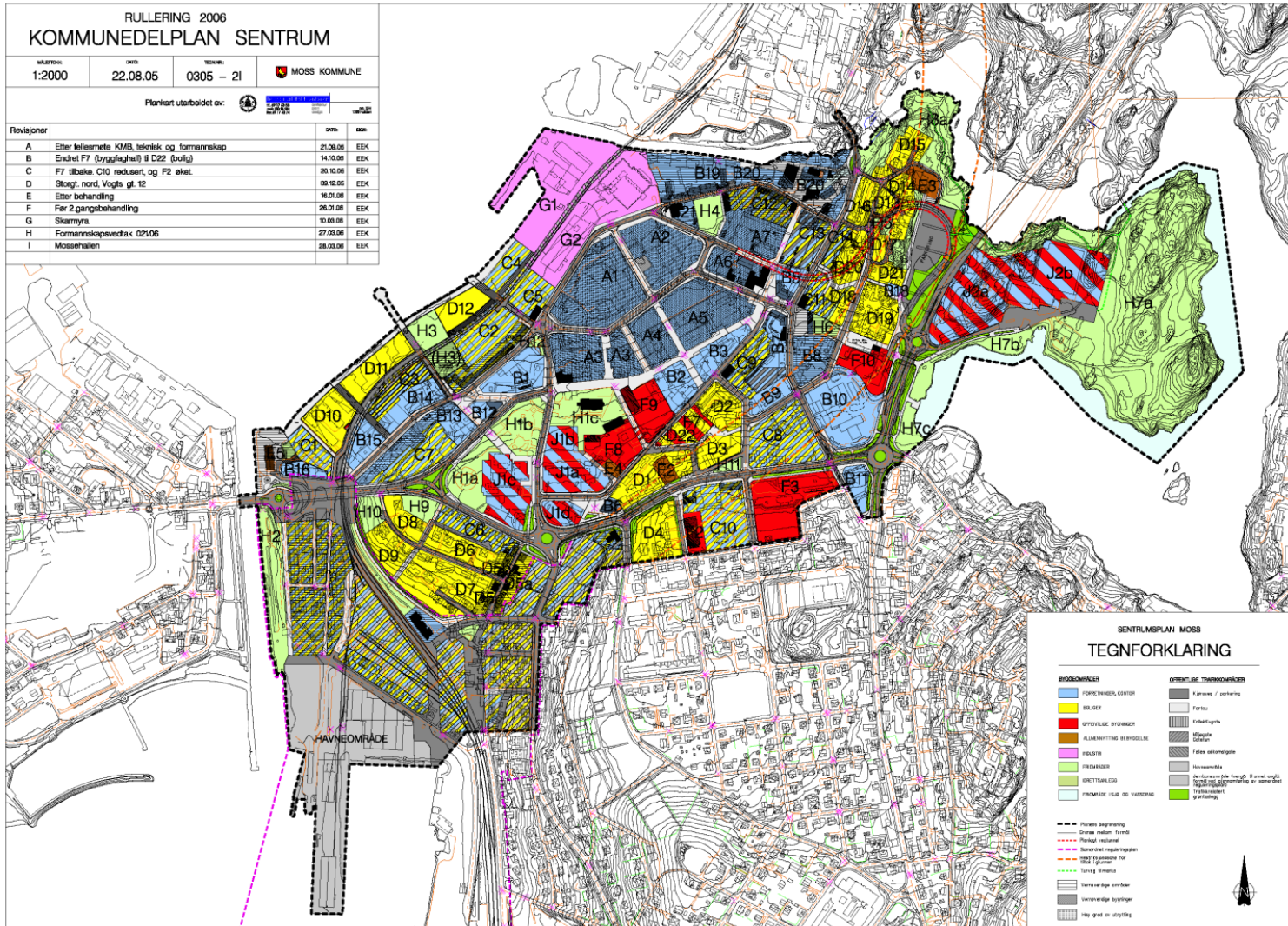
MOSSE-
HALLEN



Moss 1988



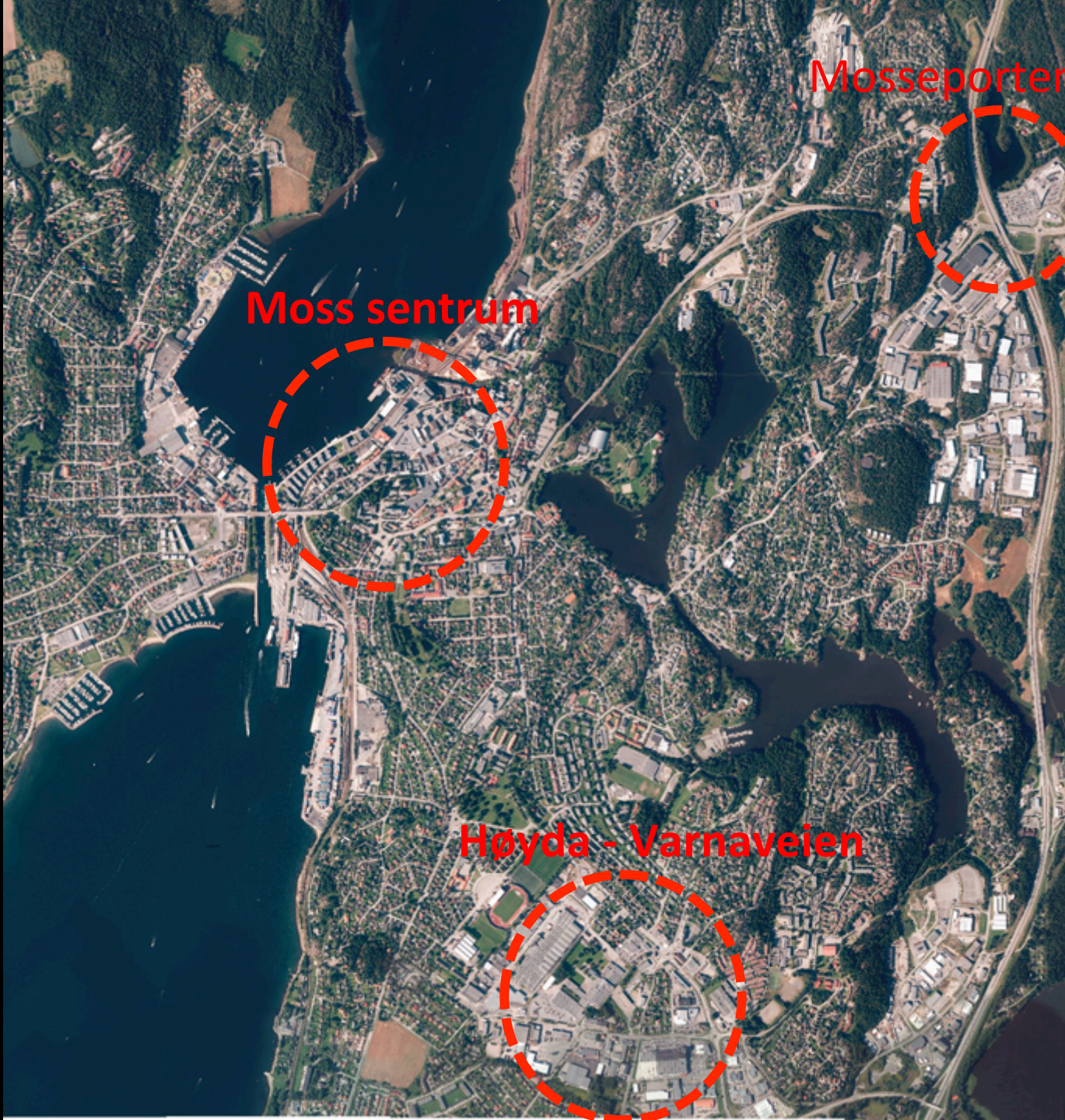
Sentrumspanen 2001





2000-tallet





Mosseporten

Moss sentrum

Høyda - Varnaveien



Moss

Rygge

12

ØKONOMI

fredag 11. mai 2017 12.00

Bestiller 80 Airbus A-350

12.00

12.00

Moss Avis

Synsbeholdningen i pilotenes er store

Røyken er blitt historie

Et stort utslipp av røyk fra fabrikkene i Moss er blitt historie. Røyken og støvet fra fabrikkene er blitt fjernet, og luftkvaliteten er blitt bedre. Dette er et stort skritt mot et renere miljø i Moss.



12.00

Måtte gi tapt for

Trøtning ble det åpent søkkars i den usikre arbeidsmarkedet. Mange arbeidstakere har fått tapt arbeid.



12.00

Storm VVS AS

Ikke bare raske. Vår også beste.

Holder deg på toppet.

99 21 00 20



ØKONOMI og næringsliv

- Dette er en trist dag

Widerøen lanserer nye fly



Den siste pannen

Den siste pannen er nå borte. Dette er et stort skritt mot et renere miljø i Moss.



TAKK for alle munn du mettet

En enkel måte å si takk på er å gi en gave. Dette er en fantastisk måte å si takk på.



Økonomi

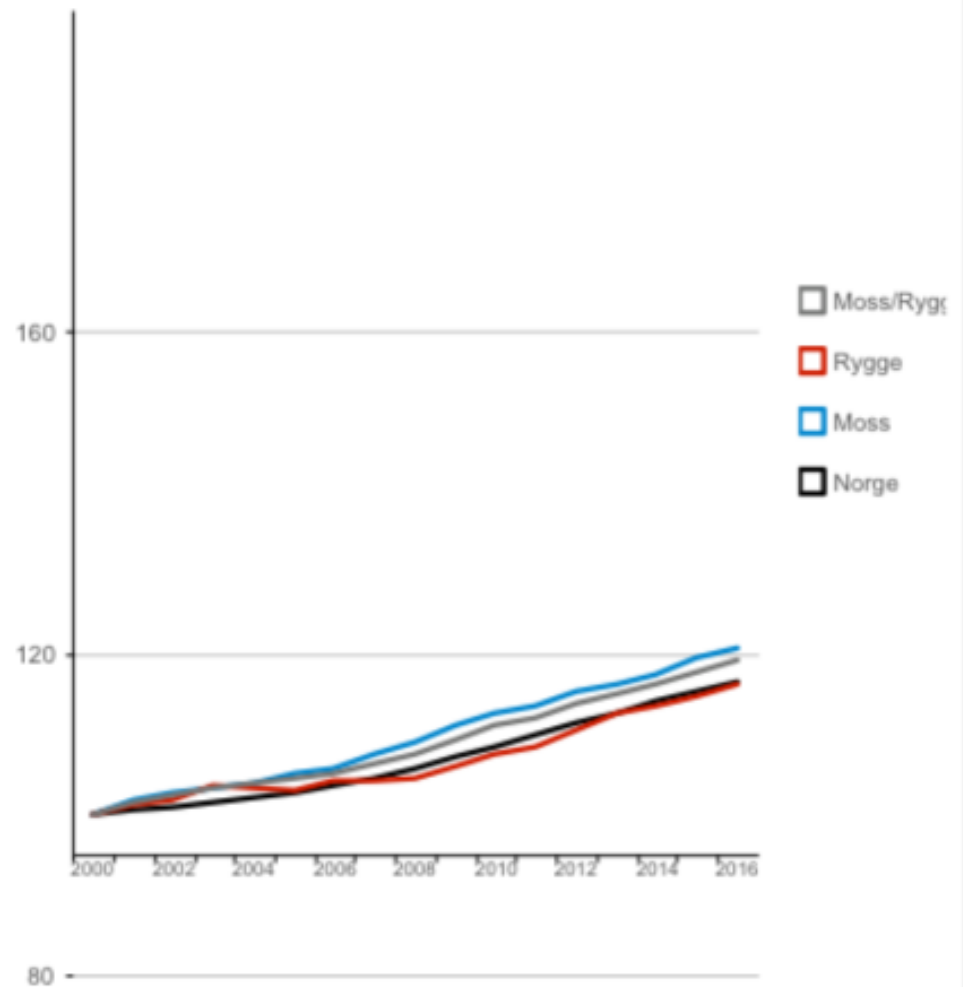
Flytter bort fra Moss: uansett

Widerøen flytter bort fra Moss. Dette er et stort skritt mot et renere miljø i Moss.



Moss i dag

Høy befolkningsvekst i Moss/Rygge



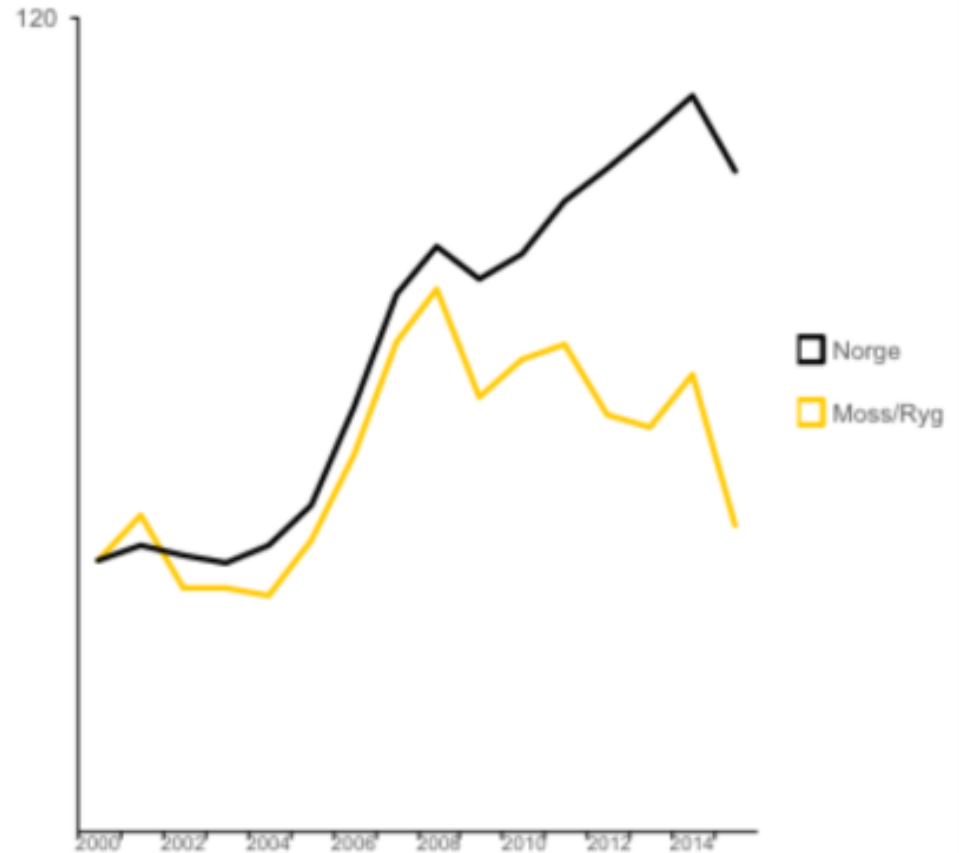
Telemarkforskning

Moss/Rygge
Utvikling, attraktivitet og scenarier
Knut Vårside på Høydekonferansen 1. September 2016



Folketall, indeksert slik at 2000=100

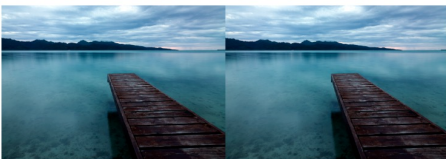
Lav arbeidsplassvekst i Moss/Rygge



Antall arbeidsplasser, indeksert slik at 2000=100

Telemarksforsking

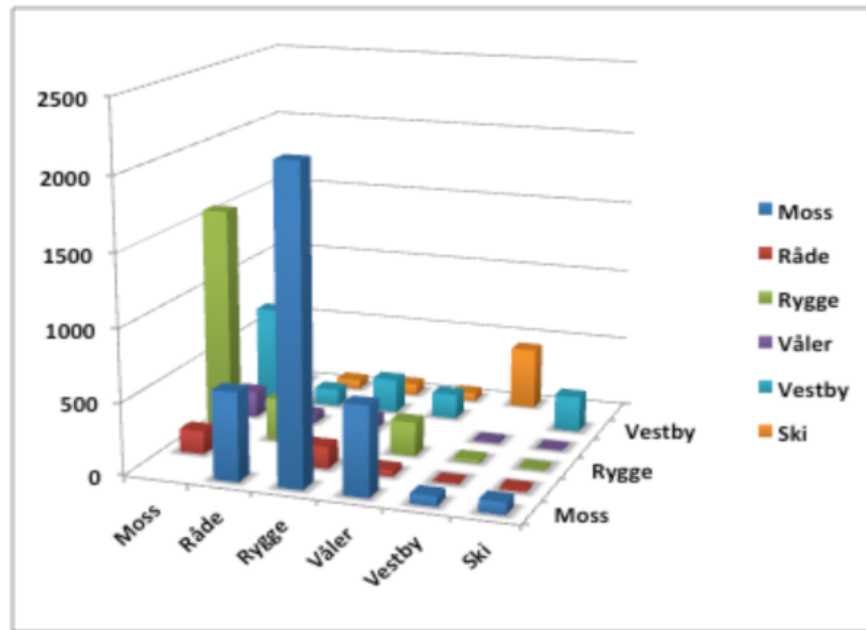
Moss/Rygge
Utvikling, attraktivitet og scenarier
Knut Vareide på Høydakonferansen 1. September 2016



Høy utpendling

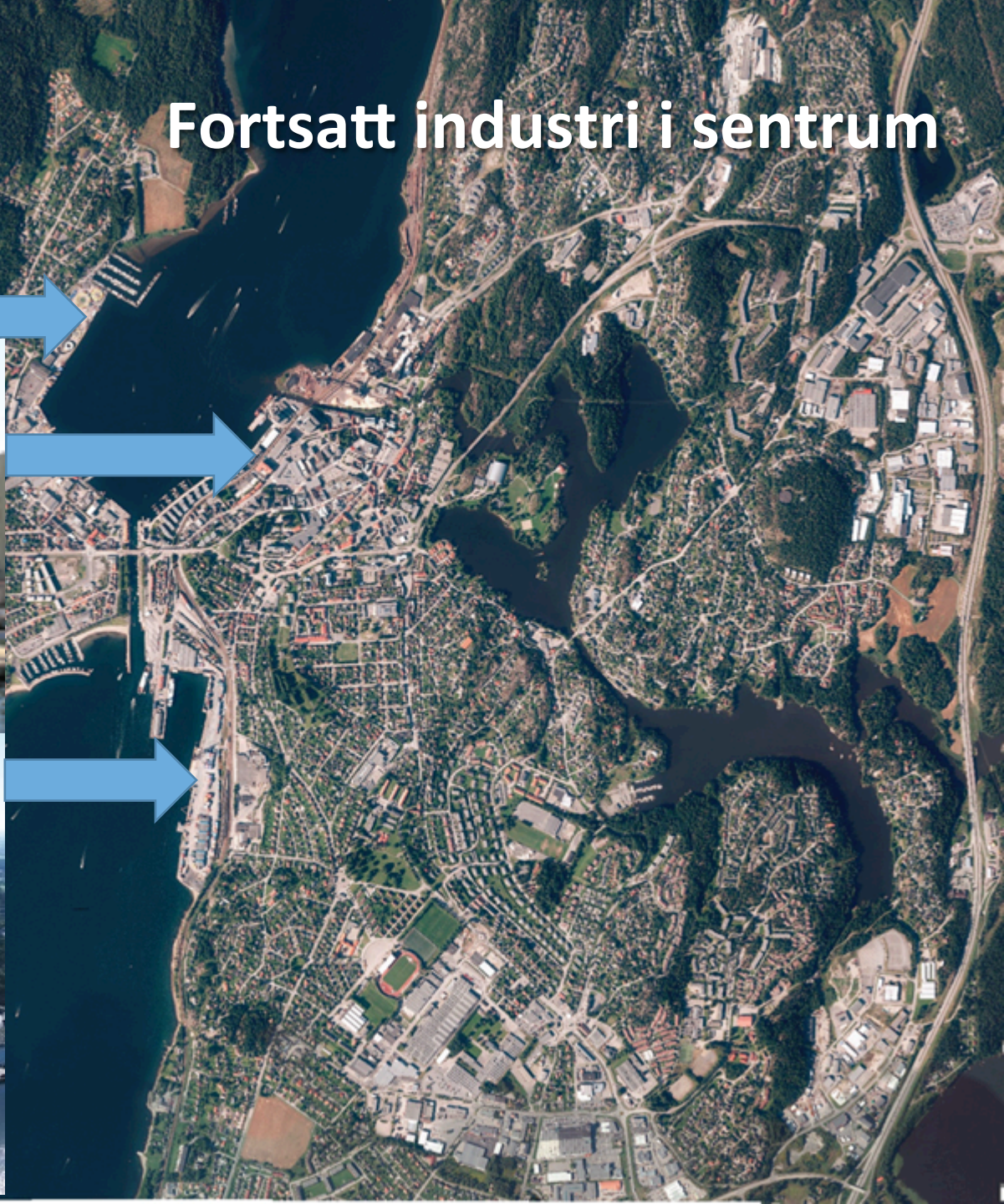
Bor i:	Arbeider i Oslo	Bor og arbeider i kommunen	
Moss	2219	Moss	7109
Råde	316	Råde	356
Rygge	764	Rygge	2606
Våler	236	Våler	718
Vestby	2190	Vestby	3013
Fredrikstad	2337	Ski	5354
Sarpsborg	1288		

Kilde: SSB



En by i endring og omstilling

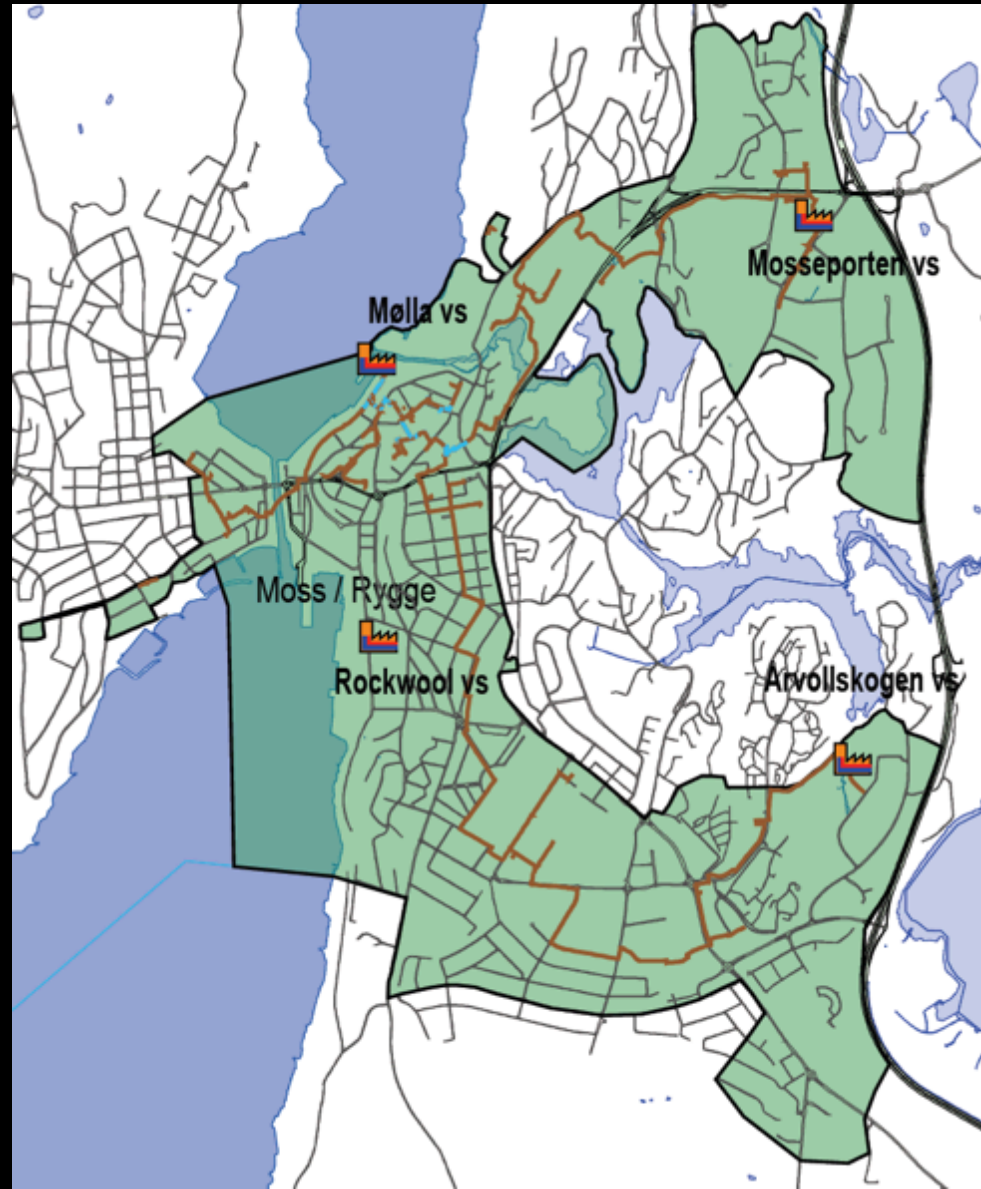




Fortsatt industri i sentrum

Fjernvarme

Havreskall fra Lantmännen, varme fra Rockwool og gass fra Solgård avfallsplass



NYE MOSS KOMMUNE



Moss i framtida

Areal- og transportpolitikken

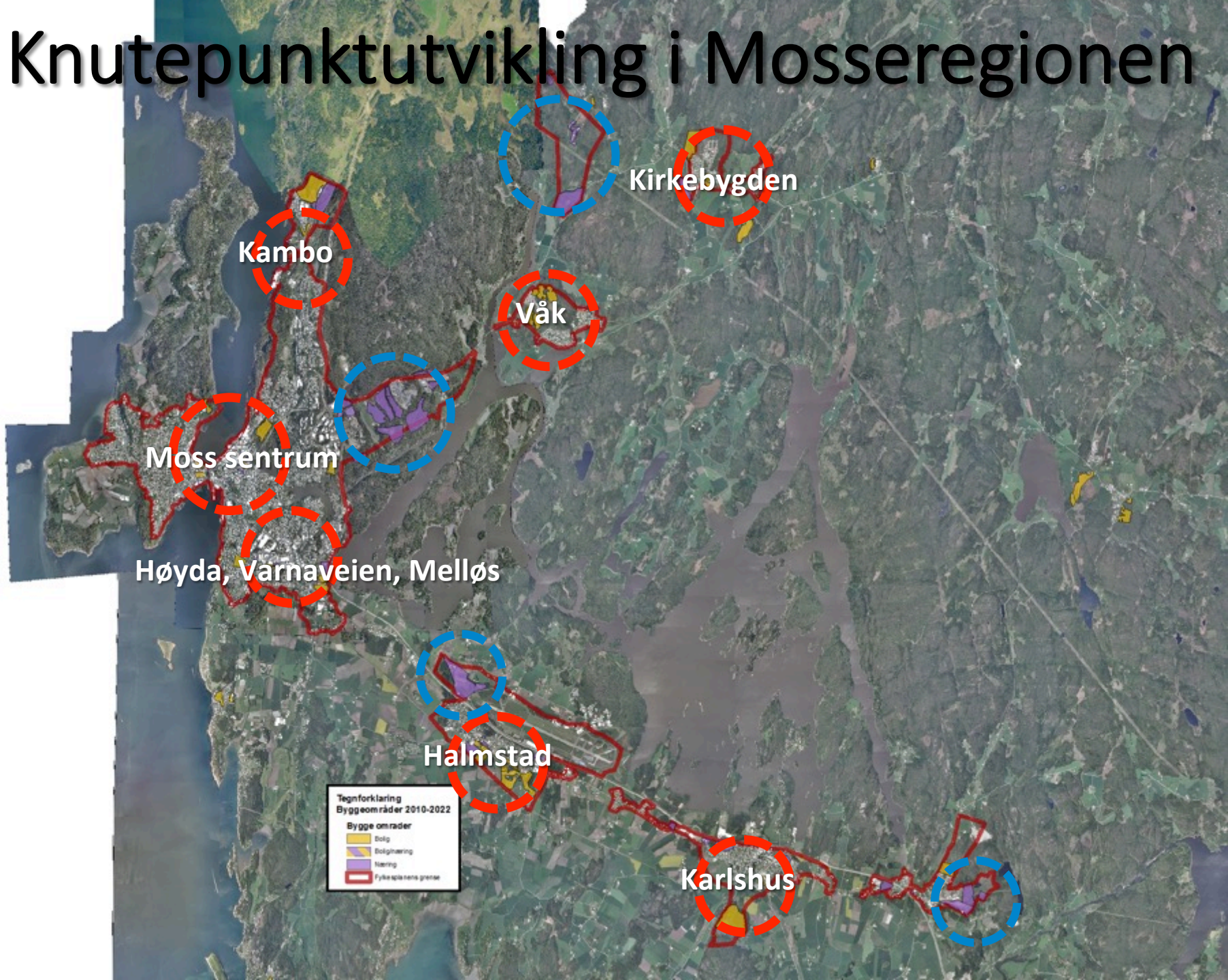


Trendbrudd!

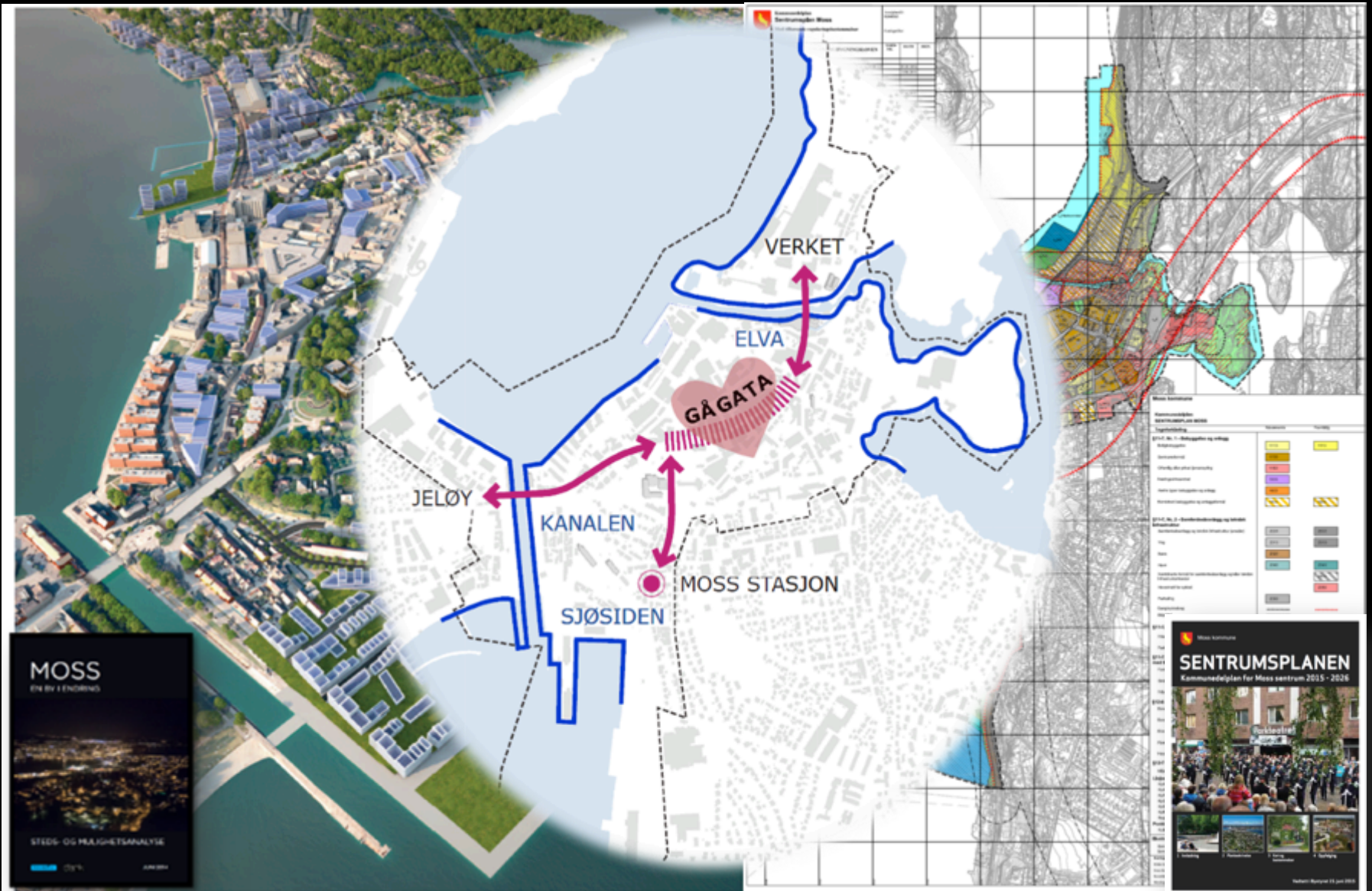
FELLES KOMMUNEPLANER I MOSSEREGIONEN



Knutepunktutvikling i Mosseregionen

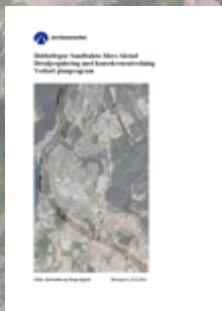


Sentrumsplan for Moss 2015



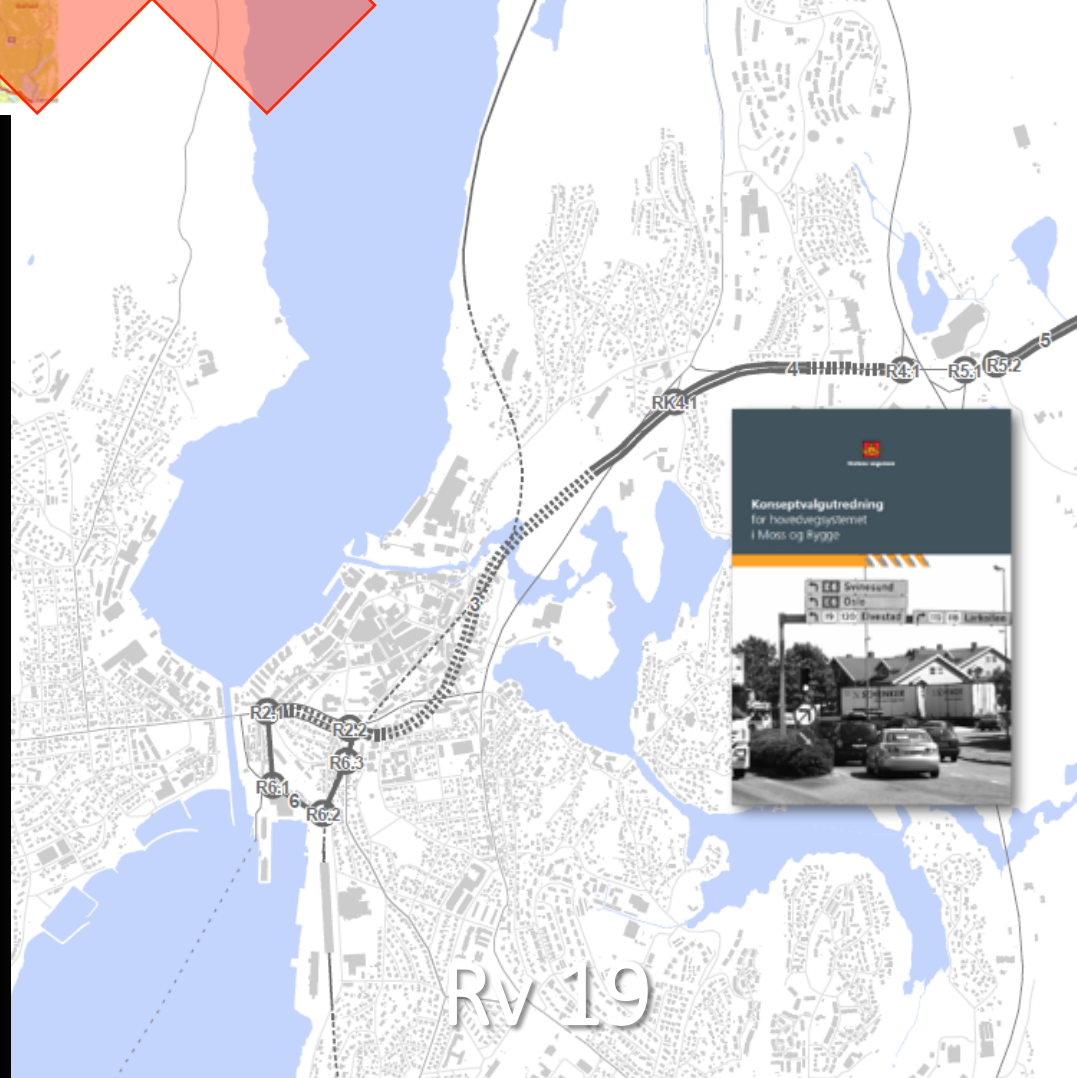
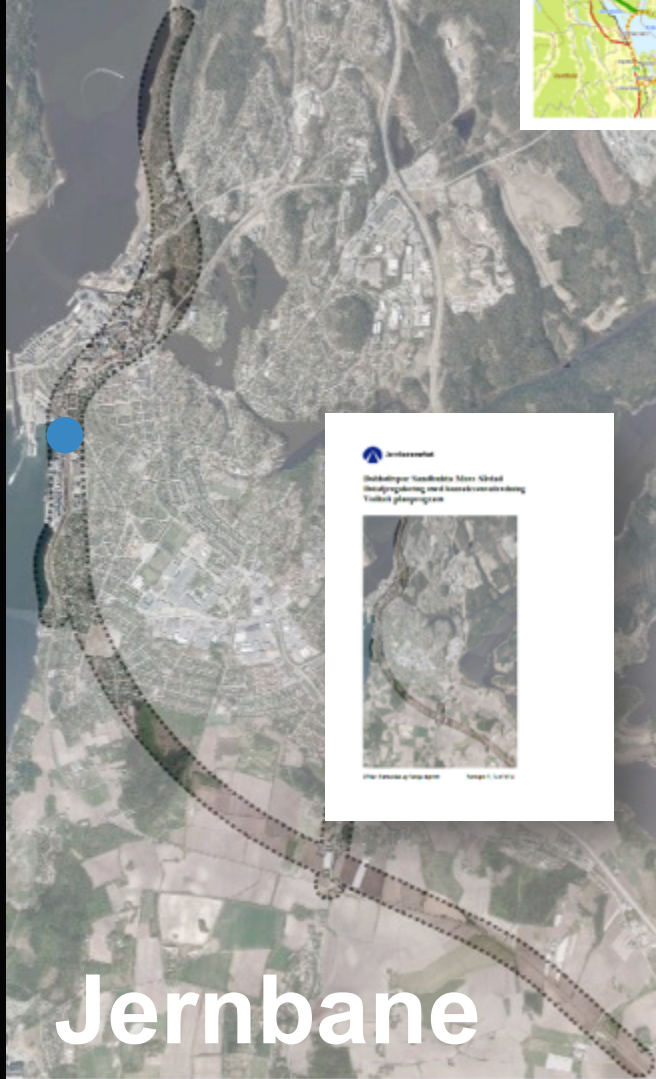
«Bunnsviller» i byutviklingen

Jernbanen i tunnel



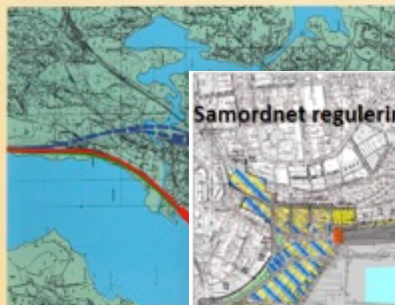
Rv 19 i tunnel



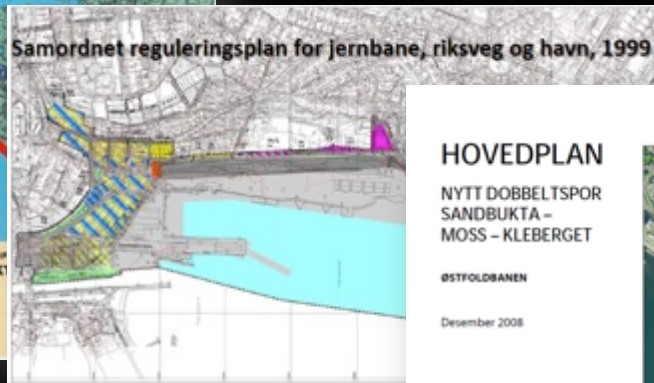




Trege prosesser!



KORTUTVALG AV KORTKEMPESTRUKTUR
DOBBELSPOR SANDBUK
Sep 95



Samordnet reguleringsplan for jernbane, riksveg og havn, 1999



HOVEDPLAN
NYTT DOBBELSPOR
SANDBUKTA -
MOSS - KLEBERGET
ØSTFOLDBANEN
Desember 2008



Dokument nr.: JSP-00-A-00019
Prosjekt nr.: 760290
Saks nr.: 20050381



Jernbaneverket
Dobbelspor Sandbukta Moss-Sivstad
Detaljregulering med konsekvensutredning
Vedtatt program

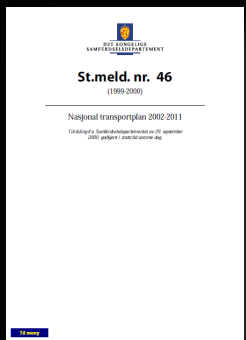


Ellen Kammer og Stege Apmøt Saksbehandler: S. 06.14.2014



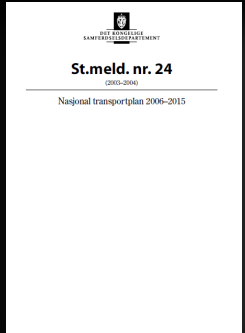
Jernbaneverket
ØSTFOLDBANEN VL
SANDBUKTA - MOSS - SASSTAD
OMRADEREGULERINGSPLAN
PLANBESKRIVELSE

02B	Oppdrags- eller konsulentnr. fra Moss og Sagde kommuner	01.04.2018	ELLN	HMO	HLU
01B	Oppdrags- eller konsulentnr. fra JBY og andre deltagere	04.03.2018	ELLN	HMO	JOBA
00B	Ente- eller plan nr.	20.07.2018	HMO, ELLN	LTH	JOBA
Prosjekt- / dokumentnr. etter		Dato	Emne	Oppdrags- eller konsulentnr. etter	Oppdrags- eller konsulentnr. etter
Tittel		130	Emne	Østfoldbanen VL 2018-2029	
ØSTFOLDBANEN VL SANDBUKTA - MOSS - SASSTAD OMRADEREGULERINGSPLAN		Prosjekt nr. 760290	Emne	Østfoldbanen VL 2018-2029	
PLANBESKRIVELSE		Ente- eller plan nr.	Emne	Østfoldbanen VL 2018-2029	
Prosjekt- / dokumentnr. etter		Dokumentnummer	Brevtype		
02		SMS-00-A-20080	02B		
Jernbaneverket		Dokumentnummer	Dokumentnummer		



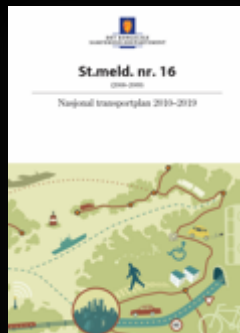
St.meld. nr. 46
(1999-2000)

Nasjonal transportplan 2006-2011
Tilrådgivning av Samferdseldepartementet av 22. september 2005, godkjent i statsråd samme dag



St.meld. nr. 24
(2003-2004)

Nasjonal transportplan 2006-2015



St.meld. nr. 16
(2006-2006)

Nasjonal transportplan 2010-2019



Meld. St. 26
(2012-2012)

Nasjonal transportplan 2014-2023



Nasjonal transportplan
2018-2029

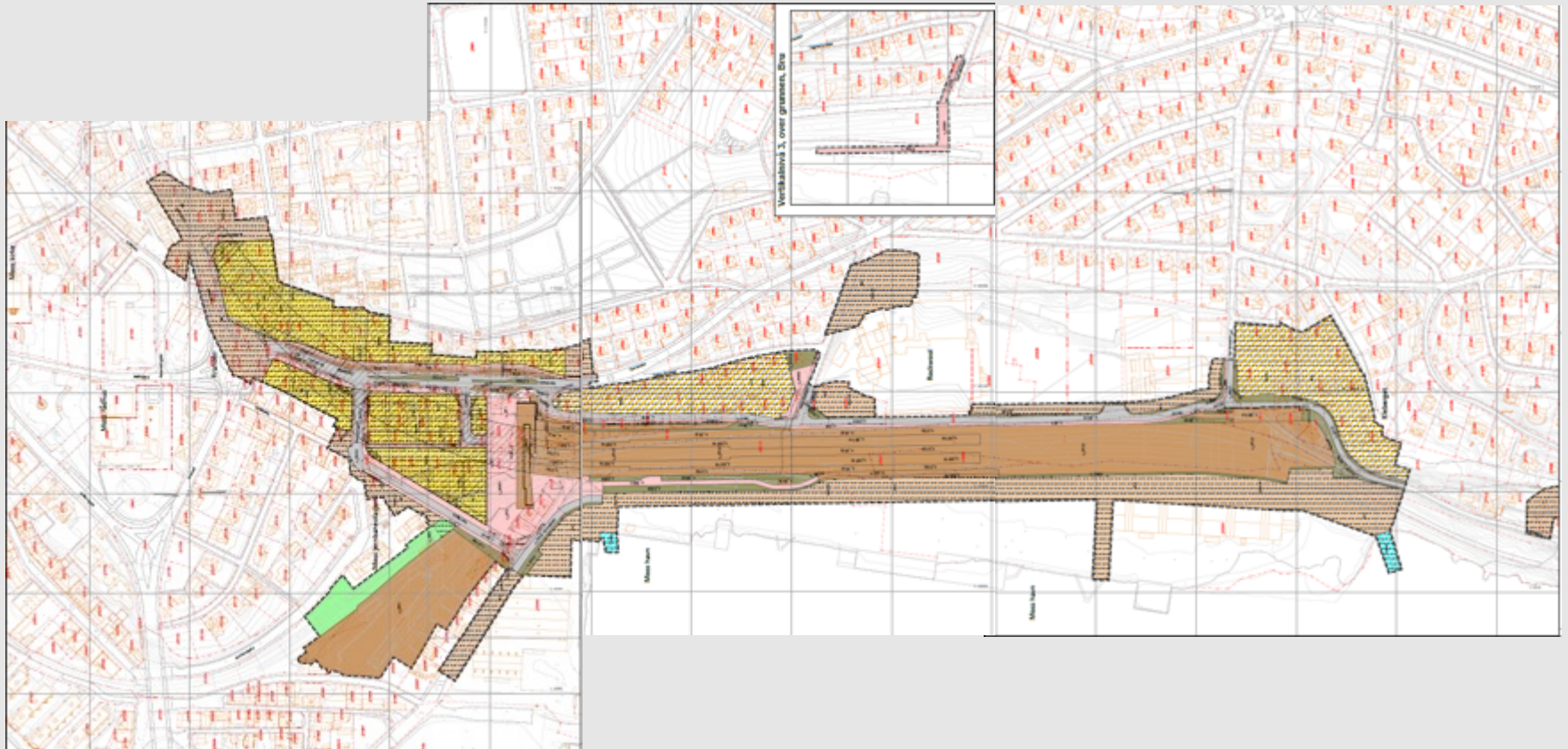


JAVINOR

Nytt dobbeltspor Sandbukta-Såstad



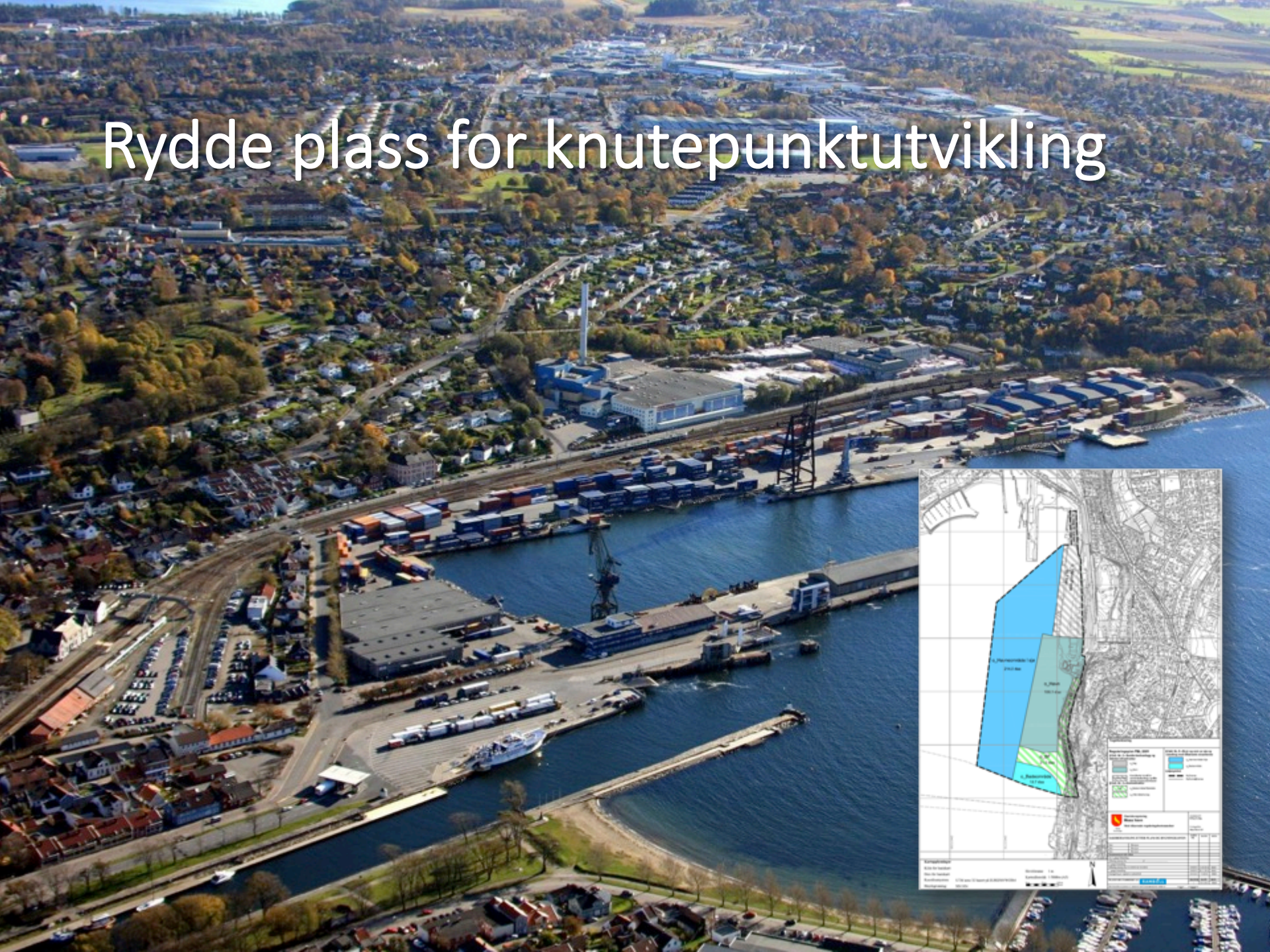
Reguleringsplan – utsnitt Moss stasjon



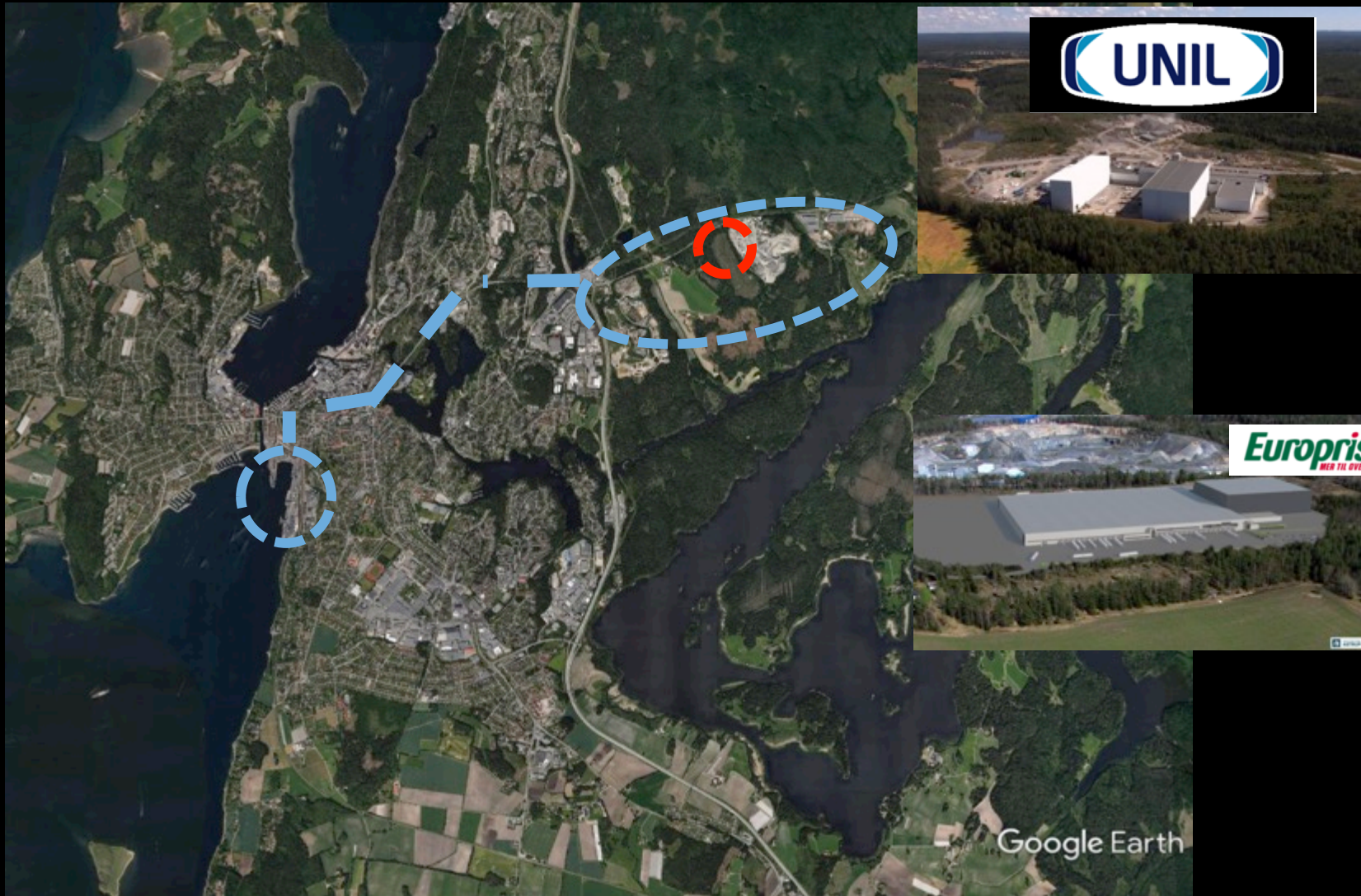




Rydde plass for knutepunktutvikling

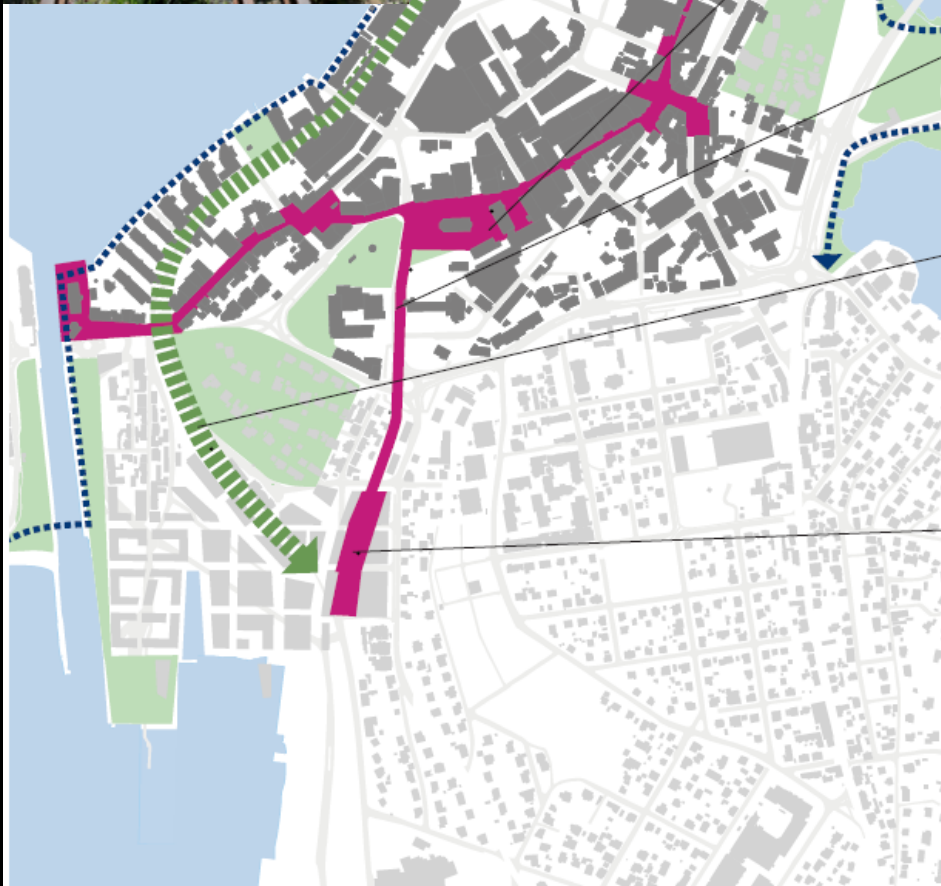


Dryport på Vanem



SENTRUMSKJERNEN





SAMMENHENGENDE BLÅGRØNNE FORBINDELSER

Samlet sett vil nye, grønne korridorene i Moss koble sjøen og Vansjø i et sammenhengende nettverk.

SENTRUMSKJERNEN - STYRKES

Sentrumskjernen styrkes gjennom fortetting, funksjonsblanding og styrking av gatenettet. Strekningen Vogts gate, Kransen og Rådhusplassen videreutvikles som en grønn bygate med trær.

SENTRUMSAKSEN - VIDEREUTVIKLES

Sentrumsaksens rolle styrkes gjennom at den kobles mot ny stasjon ved Sjøsidan, Kanalen og Verket.

NEDLAGT JERNBANELINJE - NY GRØNN FORBINDELSE

Dagens jernbanelinje bør utvikles til en gjennomgående rekreativ forbindelse for gående og syklende gjennom Moss sentrum. Den bør på sikt strekke seg fra Kambo i nord og til Rygge i syd.

JERNBANEKULVERT - NYTT KOLLEKTIVTORG

Jernbanekulverten gir mulighet for trinnsvis atkomst til jernbanen på samme nivå som sentrumskjernen. Samtidig kan Sjøsidan betjenes på nedsiden av kulverten.

Byliv 2020



Landskapsarkitektenene Berg & Dyring AS



Landskapsarkitektenene Berg & Dyring AS

Gode byrom



In Situ AS

Foto: Tove Bråten



Landskapsarkitektenene Berg & Dyring AS

Sykkel i Moss



VERKET OG MØLLEBYEN





Sjøsiden



C. F. Møller, Dronninga landskap, Railers - "Fjordtorvet":
Tilnærming: Bymiljøkvaliteter i knutepunkt og den nye bydelen



SJØSIDEN MOSS

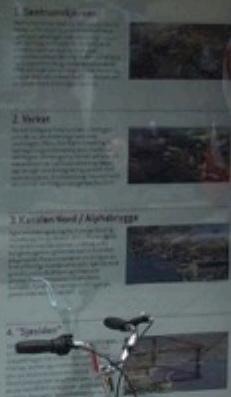


- Samarbeid mellom ROM Eiendom AS og Moss kommune
- 50/50 eierskap
- Etablert i januar 2015
- Skal drive by- og knutepunktutvikling på frigjorte jernbane- og havnearealer

bylab
MOSS

Sentrumsplanen

1. Sentrumsplanen
2. Viken
3. Kustlin Nord / Alpersteg
4. "Spreid" /
5. Skokkveien



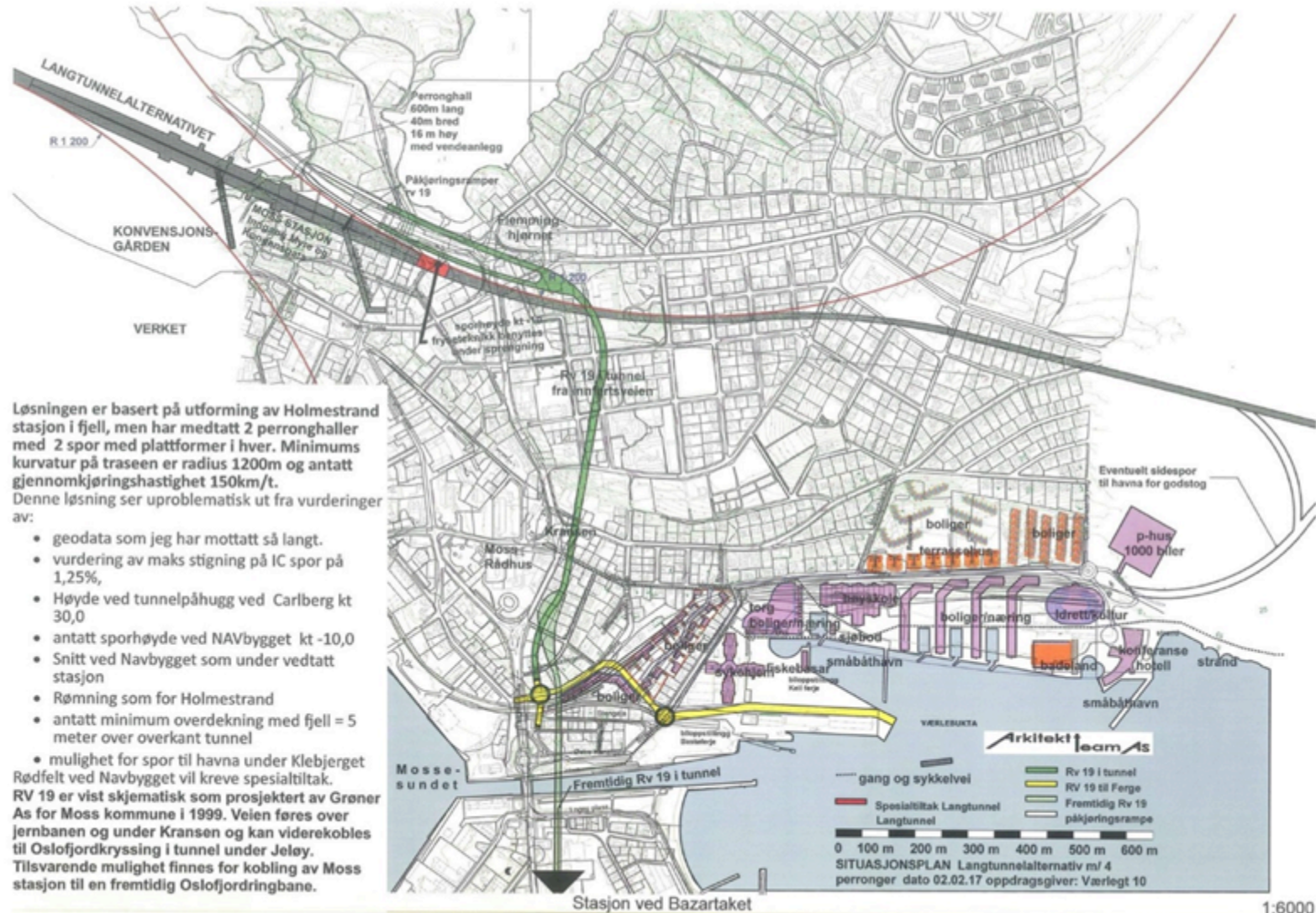
START

bylab
Velkommen inn

Nå planlegges Moss



Alternative forslag



Løsningen er basert på utforming av Holmestrand stasjon i fjell, men har medtatt 2 perronghaller med 2 spor med plattformer i hver. Minimums kurvatur på traseen er radius 1200m og antatt gjennomkjøringshastighet 150km/t. Denne løsningen ser uproblematisk ut fra vurderinger av:

- geodata som jeg har mottatt så langt.
- vurdering av maks stigning på IC spor på 1,25%,
- Høyde ved tunnelpåhugg ved Carlberg kt 30,0
- antatt sporhøyde ved NAVbygget kt -10,0
- Snitt ved Navbygget som under vedtatt stasjon
- Rømning som for Holmestrand
- antatt minimum overdekning med fjell = 5 meter over overkant tunnel
- mulighet for spor til havna under Klebjerget Rødfelt ved Navbygget vil kreve spesialtiltak.

RV 19 er vist skematisk som prosjektert av Grøner AS for Moss kommune i 1999. Veien føres over jernbanen og under Kransen og kan viderekobles til Oslofjordkryssing i tunnel under Jeløy. Tilsvarende mulighet finnes for kobling av Moss stasjon til en fremtidig Oslofjordringbane.

Sluttord

- Planer må baseres på evne og vilje til gjennomføring
- Forutsigbarhet
- Åpenhet og medvirkning
- Samordning og helhet
- Planlegging – fag og politikk

*Jeg velger meg april
I den det gamle faller,
i den det ny får feste;
det volder litt rabalder,-
dog fred er ei det beste,
men at man noe vil.*

Bjørnstjerne Bjørnson

Takk for oppmerksomheten



Foto: Frank Ivar Hansen