



# Bodø - Attraktiv by i nord

## Infrastruktur og transport

Annelise Bolland, byplansjef



# Bodø

- 52000 innbyggere
- Årets Sentrum 2018
- Norges mest attraktive 2016
- Satsing på sentrumsutvikling og kultur
- Storstilt omforming av byens sentrum
- Bygges mange nye boliger i sentrumskjernen
- Bodø kommune bygger nytt rådhus for 400 ansatte i sentrum
- Nye parker, byrom, skoler og infrastruktur



# Den gode byen



- **Varierte boliger**
- **Gode byrom**
- **Aktive fasader mot gate**
- **Arkitektoniske kvaliteter**
- **Siktlinjer og akser**
- **Fremmer gange**
- **Barnevennlig**
- **En levende by**









Venligst bemerkt  
forfau på  
andre sider

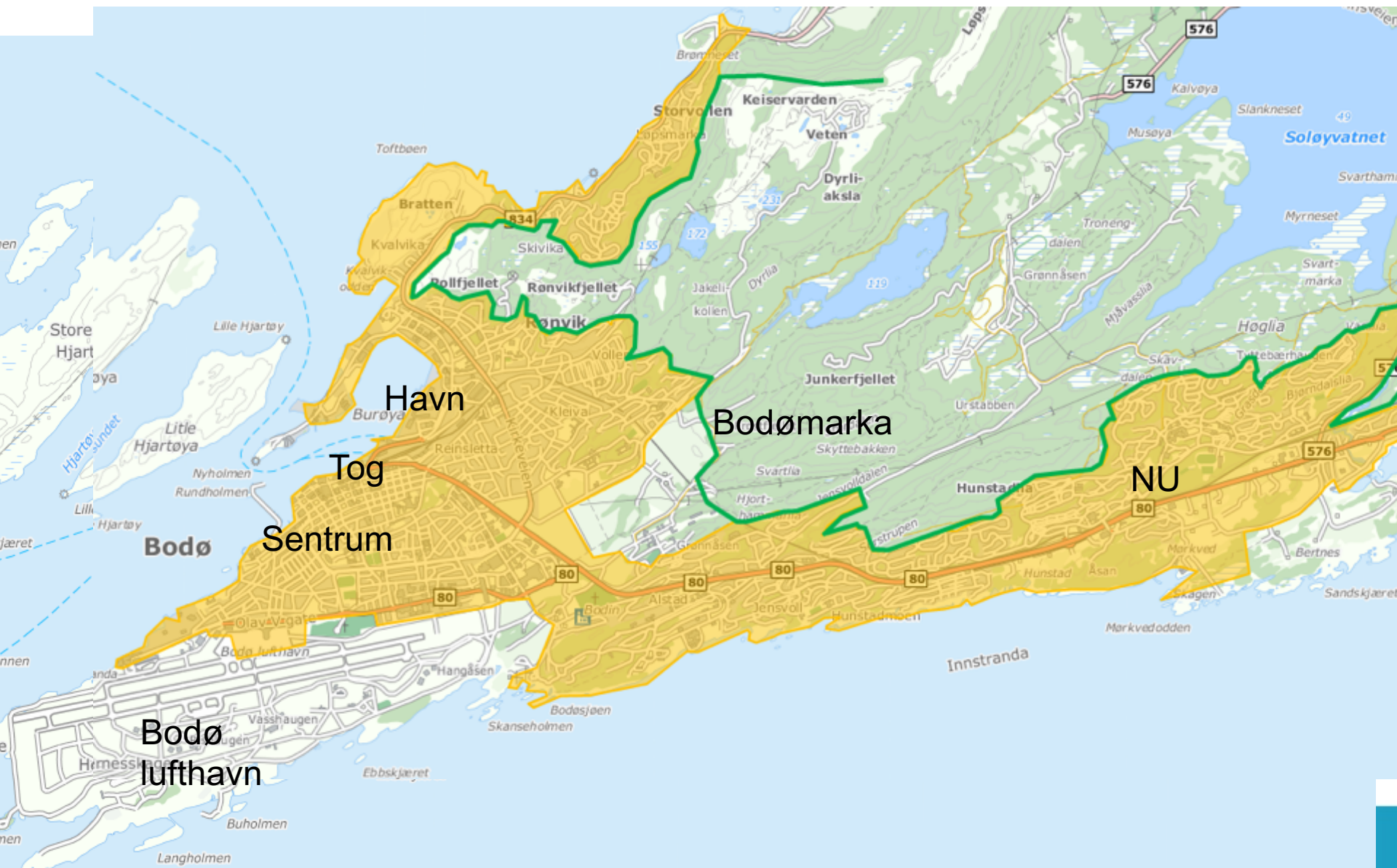


# Årets Sentrum 2018





# Byutviklingsområdet i Bodø



# Store prosjekter

1. Bypakke Bodø
2. Ny by - Ny flyplass
3. Ny by Bodø - Smart transport
4. Kommunedelplan for sykkel





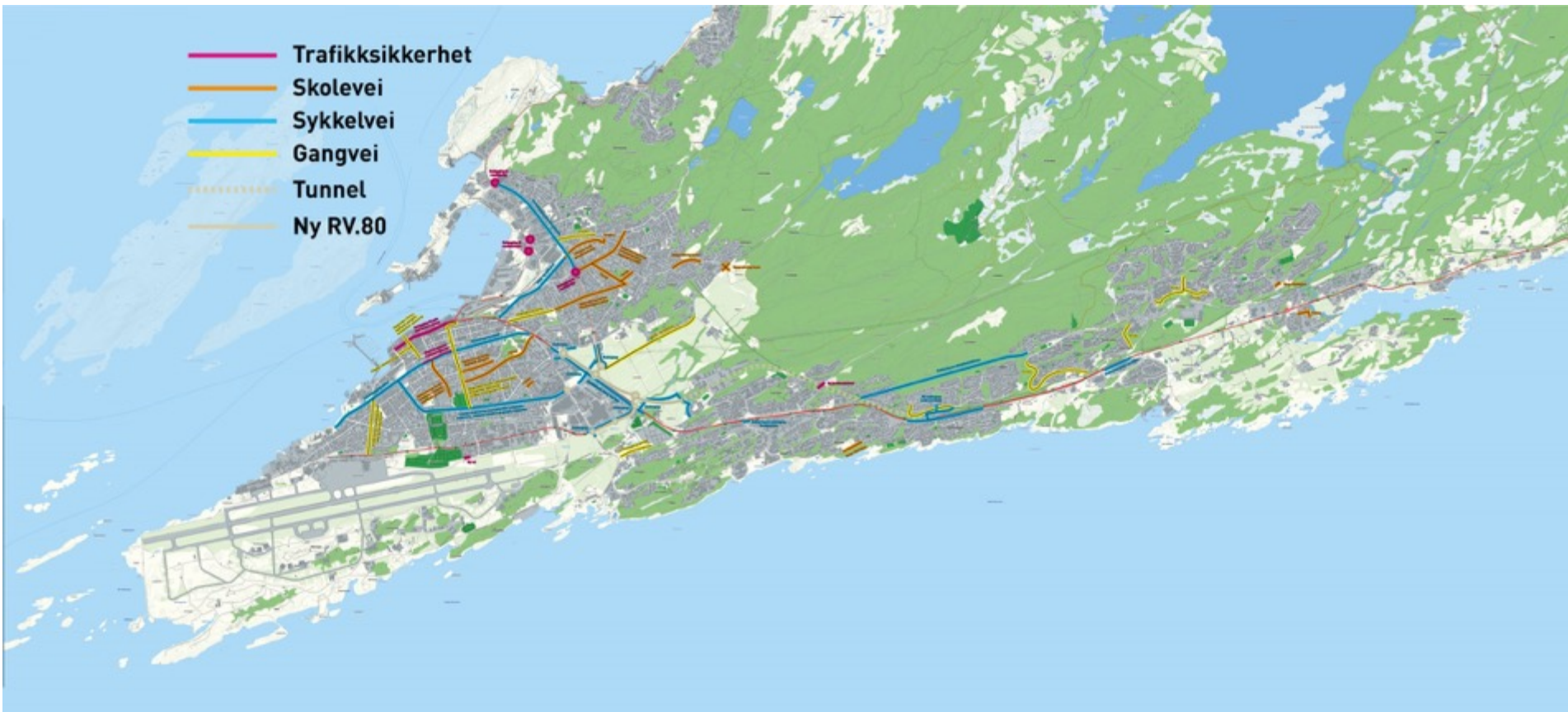
# Bypakke Bodø – kollektiv – gang/sykkel, trafiksikkerhet og miljø og Ny riksveg 80





# Bypakke Bodø

- Trafikksikkerhet
- Skolevei
- Sykkelvei
- Gangvei
- Tunnel
- Ny RV.80





# Ny by Bodø – Smart transport

- Samarbeidsprosjekt
- Utgangspunkt i 0 - vekstmålet for personbiltrafikk i byområder
- **Delutredninger:**
  1. Utvidelse av Bypakke Bodø
  2. Byutvidelse og transport-system
  3. Strekningsvise prosjekter



# Byutredning Bodø

- Gi svar på behovet for konseptvalgutredning
- Belyse hvilke virkemiddelpakker som kan iverksettes for å oppfylle målet om at veksten i persontrafikk skal tas med kollektivtrafikk, sykling, gange
- Kunnskapsgrunnlag
- Grunnlag for et langsiktig og forpliktende samarbeid mellom deltakerne
- Grunnlag for å nå 0-vekstmålet i personbiltrafikken
- Endelig MÅL: byvekstavtale for Bodø i neste NTP





# Styringsgruppe Ny by Bodø - Smart transport

Bodø kommune

Nordland fylkeskommune  
Statens vegvesen  
Jernbanedirektoratet  
Avinor  
Kystverket  
Fylkesmannen i Nordland

Ordfører Bodø kommune (leder)

Rådmannen  
Fylkesråd for samferdsel  
Regionvegsjef Region Nord  
Sjef regional samhandling nord og midt Norge  
Lufthavnsjef Bodø  
Regiondirektør Nordland  
Ass fylkesmann(observatør)

## Administrativ koordineringsgruppe

Koordinator (leder)  
**Kristoffer Seivåg**  
Bodø kommune  
**Knut Hernes**  
Nordland fylkeskommune  
**Odd Steinar Viseth**  
Statens vegvesen  
**Unni Gifstad**  
Jernbanedirektoratet  
**Anne Skolmli**  
(Kystverket etter behov)  
(Avinor etter behov)

## Arbeidsgruppe: Utredning og analyse byutredning og eventuell KVVU mm

Statens vegvesen (leder)  
**Jørn Sørvig**  
**Svein Bjørge Larsen**  
Bodø kommune –  
**Kristoffer Seivåg**  
**Arne Opheim**  
Nordland fylkeskommune  
**Stian Jensen**  
Jernbanedirektoratet  
**Tor Nicolaisen**

## Arbeidsgruppe Areal- og transportplan, gange og sykkel

Bodø kommune (leder)  
**Ingrid Nøren**  
Statens vegvesen  
**Toril Barthel**  
Nordland fylkeskommune  
**Siri Vasshaug**  
**Ole Martin Axselsen**  
oleaxe@nfk.no  
Jernbanedirektoratet

## Arbeidsgruppe Kollektivtrafikk

Nordland fylkeskommune (leder)  
**Bjørnar Klausen**  
Statens vegvesen  
**Toril Barthel**  
Bodø kommune  
**Stian Aase**  
Jernbanedirektoratet

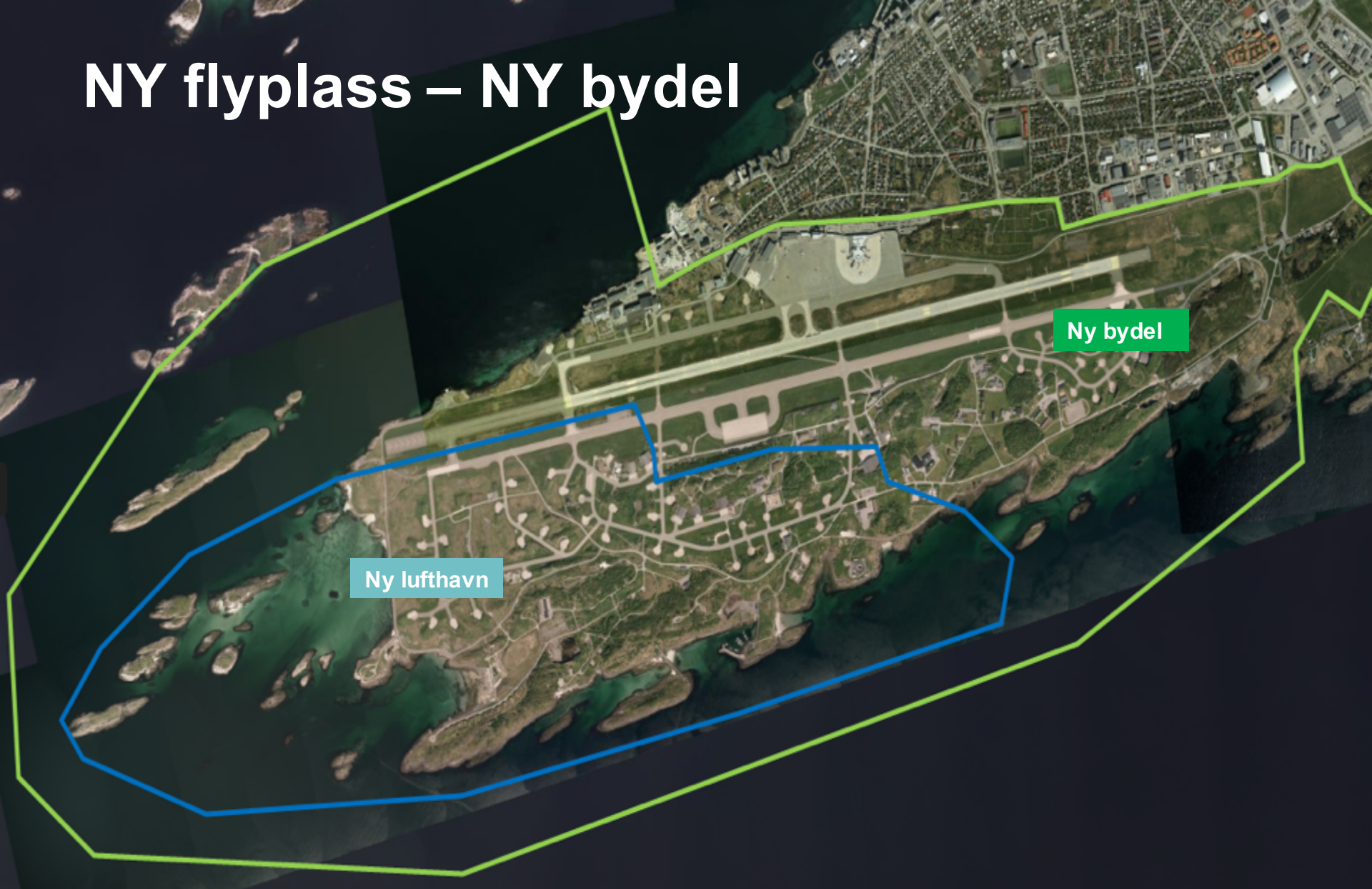
Respektive fagetater ansvarlig for faglig innhold

# Samarbeid mellom alle transportetatene





# NY flyplass – NY bydel



Ny lufthavn

Ny bydel



# Sammenheng mellom byen Bodø, ny bydel og ny flyplass





# Trengs det ny havn og jernbane?



# Kommunedelplan for sykkel 2018

## Mål for kommunedelplan for sykkel i Bodø kommune

| Hovedkategori  | Underkategorier   |
|--|---|
| 1. Flere syklistar                                     | <p>a) <b>Økt sykkelandel – 25%</b><br/>Bodø kommune skal ha en sykkelandel på 25% innen 2025</p> <p>b) <b>Bodø skal være en sykkelby for alle</b><br/>Det skal legges til rette for alle syklistar i planleggingen. Det er nødvendig med et spesielt fokus på barn, unge og eldre. Dette betyr at man må være bevisst på at ulike grupper av befolkningen har ulike behov under planleggingen. Pendleren og skoleeleven har for eksempel ulike behov.</p>   |
| 2. Sykkelvegnettet skal være fremkommelig og effektivt | <p>a) <b>Bodø skal ha et sammenhengende rutenett for sykling.</b><br/>Med sammenheng menes sammenheng i det overordnede sykkelrutenettet på tvers av bydelene. Det betyr også at det skal være god sammenheng i overgangene mellom ulike ruter</p> <p>b) <b>God komfort og fremkommelighet for sykling i Bodø kommune gjennom hele året.</b><br/>Sykkelvegnettet skal være fremkommelig og effektivt gjennom hele året. Kravet til effektivitet i syklingen må vurderes opp mot hva som oppleves som trygt. Mål om effektivitet og trygghet kan i noen tilfeller virke motstridende. Det må derfor gjøres faglige vurderinger på hvordan man kan nå målene. Sykling som både sportart og som en del av bylivet skal vektlegges.</p> |
| 3. Tryggere å sykle                                    | <p>a) <b>Redusere ulykkesrisikoen for syklistar i trafikken.</b></p> <p>b) <b>Alle syklistar skal føle seg trygge i trafikken.</b><br/>Opplevelsen av trygghet må alltid vurderes når løsninger for sykkel skal utredes. Dette gjelder spesielt på skoleveier og på strekninger med moderat til høy trafikkmengde. Selv om en løsning statistisk sett er trygg, vil den ikke alltid oppleves som trygg</p>  |

## Hovedgrep

- 1. Gode fysiske anlegg**  
 Sykkelløsninger og prinsipper for valg av utforming (vedlegg)  
 Etablere system for bysykler  
 Se bysykkelsystem i sammenheng med sykkelparkering i offentlige byrom.  
 Skilting og merking
- 2. Sammenhengende sykkelveinett med fokus på viktige målpunkter og skoleveier.**  
 Kart over langsiktig sykkelrutenett i byutviklingsområdet  
 Fire sykkelruter prioriteres de neste fire årene.
- 3. Sikre godt vedlikehold og rasjonell drift av sykkelveinettet**  
 Prioritere ruter for vinterdrift  
 Opprette tverrfaglig gruppe for drift og vedlikehold
- 4. Samarbeid og kommunikasjon**  
 Samarbeid på tvers av sektorer og med andre offentlige aktører om utbygging og vedlikehold av infrastruktur.  
 Ta i bruk workshops og bylab i forbindelse med planlegging av infrastruktur for sykkel.
- 5. Kompakt byutvikling og sykkelvennlig arealbruk**  
 Ny by ny flyplass  
 Fokus på senterområder
- 6. Kampanjer**  
 Motiverende og holdningsskapende arbeid for sykling. Dette kan være kommunikasjonsarbeid og kampanjer.



# Miljøvennlig transport - oppsummering

- Ny sykkelplan er vedtatt
- Bypakke Bodø inneholder 21% av totalmidlene til gang/sykkelveger og trafikksikkerhetstiltak. Kommunen bygger for 600 mill.
- Parkeringspolitikken er strammet inn.
- Målet er å få minst mulig overflateparkering – parkering i anlegg og under bakken
- Legger til rette for kollektivtrafikken med prioritering av traseer og gater for bussen. Stor økning i antall passasjerer på bussen i takt med økt tilbud.
- Smart transport i ny bydel på flyplassen

# Smartere transport - drømmescenario

## Øyele Turisten

Zhou kommer til Bodø tirsdags formiddag. Gruppen skal reise videre til Lofoten på onsdag. Når hun lander på Bodø lufthavn blir hun møtt av et skilt på kinesisk. Det har en QR-kode som sender henne rett til «Opplev Bodø»-appen.



Arnt ha  
Han ha  
billett. I  
lufthav  
og tyde  
Arnt ve  
fått be  
til å fin  
Bussjåf  
stoppe

På kinesisk tilbyr hun flere valgmuligheter. Zhou har lyst å oppleve Bodø uten resten av gruppen. Hun velger å sende bagasjen rett til rommet. Så tar hun en fly-sykkel. Den finner hun frem til ved kinesiske skilt på flyplassen. Appen guider henne rundt i Bodø. Først sykkel til sentrum hvor hun går i havna via Stormen bibliotek til torget og domkirken.



Så hjelper appen henne å ta en buss til Flymuseet og ned til Bodøsjoen friluftsmuseum. Etter mye frisk luft og inntrykk tar Zhou en buss tilbake til hotellet hvor bagasjen venter. Hun slapper av før appen foreslår at hun tar en tur på Roast i 17. etasje på Havet hotell for middag.



I lobby  
Han k  
Her ha  
klar til

Neste dag sender hun bagasjen fra hotellet og går den korte veien opp til flyplassen. På veien leser hun om Moloen og Pelle Molins plass i appen.

Hjelp til å f  
Wayfindin

Hjelp til å finne frem –  
på kinesisk – Wayfinder

Sømløs transport  
(buss, fly-sykkel)

Bagasje-  
håndtering

«Opplev Bodø»  
- på rett språk

## Sna En helt vanlig lørdag

Det er lørdag. Karoline skal på jobb. Hun åpner appen MoBo og får tips om at siden det er sol og lite vind er el-sykkelen et godt alternativ. Det er en ledig nedi bakken. Karoline parkerer sykkelen i sentrum.

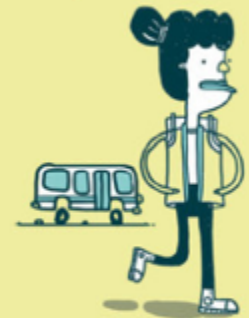


Når hun er ferdig på jobb har det begynt å regne. Appen tipser henne om at 17:10-bussen fra sentrum er stappfull. Venter hun 10 minutter på Stormen bibliotek, kan hun ta en buss som ikke er så full. Karoline følger rådet. Hun trekkes for billettene fortløpende.



Etter middag stikker Karoline på kino. Hun tar bussen ned til byen og oppdager at hun har tjent 200 miljøpoeng den siste måneden. De bruker hun på popcorn. Når hun skal hjem, tar hun «kjør-meg-hjem»-bussen som kjører henne rett til døra – fordi mamma er så bekymret for henne på kvelden.

P  
s  
i  
b  
p  
e  
h  
s



Fleksibe  
Buss, sy

Fleksible og dynamiske  
transporttilbud

Miljødashboard –  
gameification

Sosialt entreprenørskap

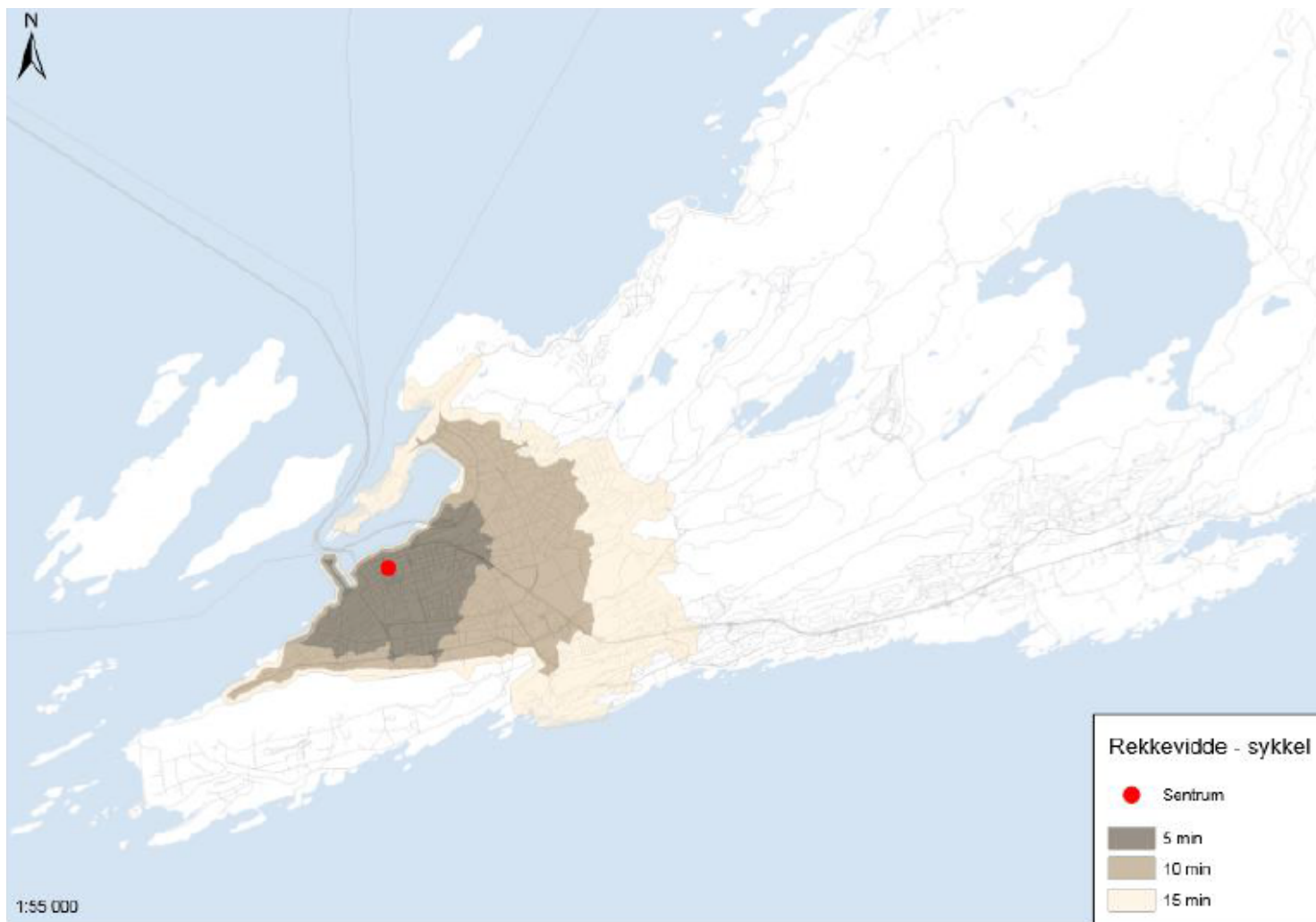


# Bodø har stort potensial



Ny By – Ny Flyplass

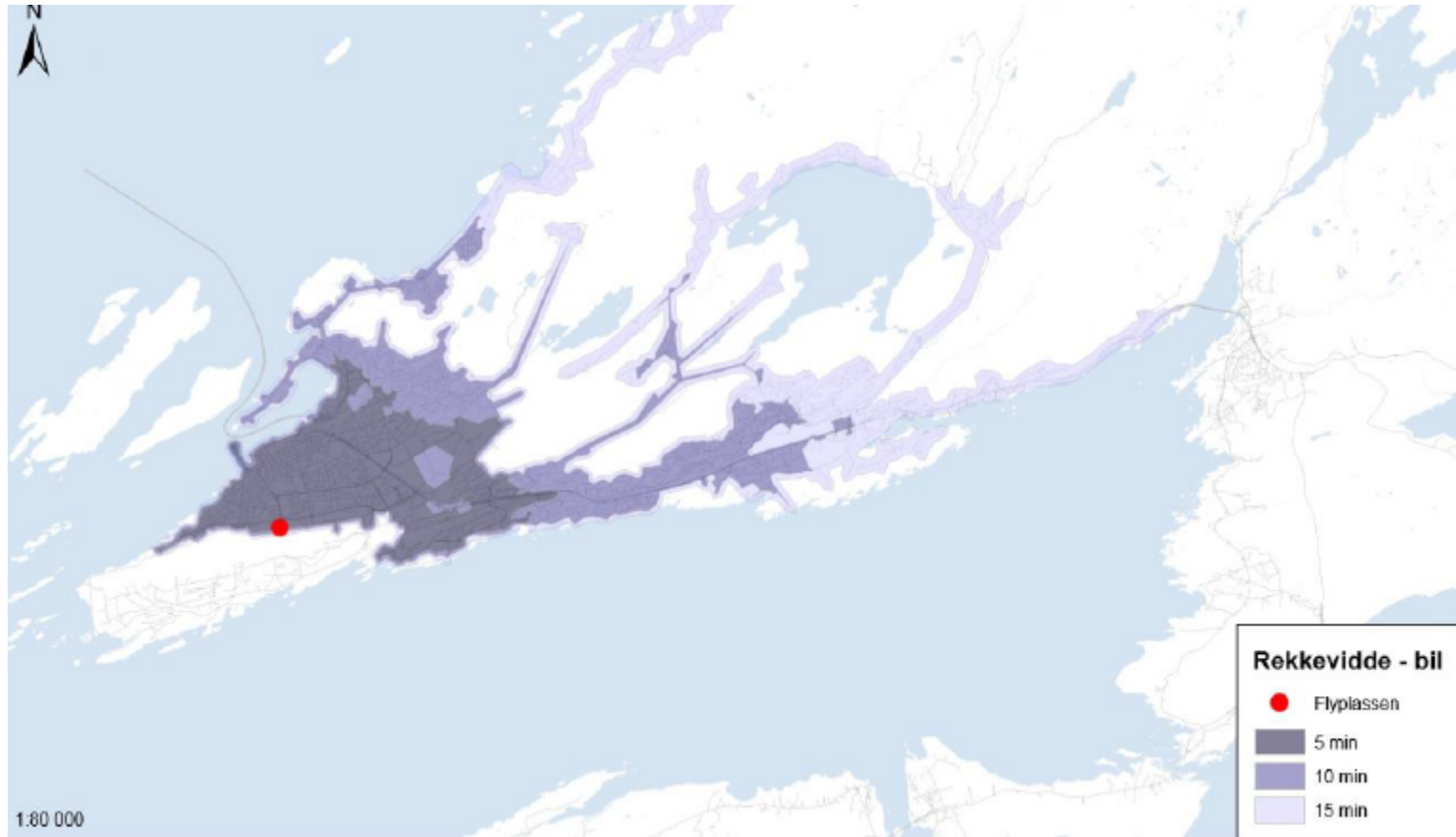
# Rekkevidde sykkel fra sentrum



Brevik, Ingrid (2017) «Byutvikling i Bodø En studie av bruk av lokaliseringsteori og medvirkning i utviklingen av en smart bydel i Bodø»

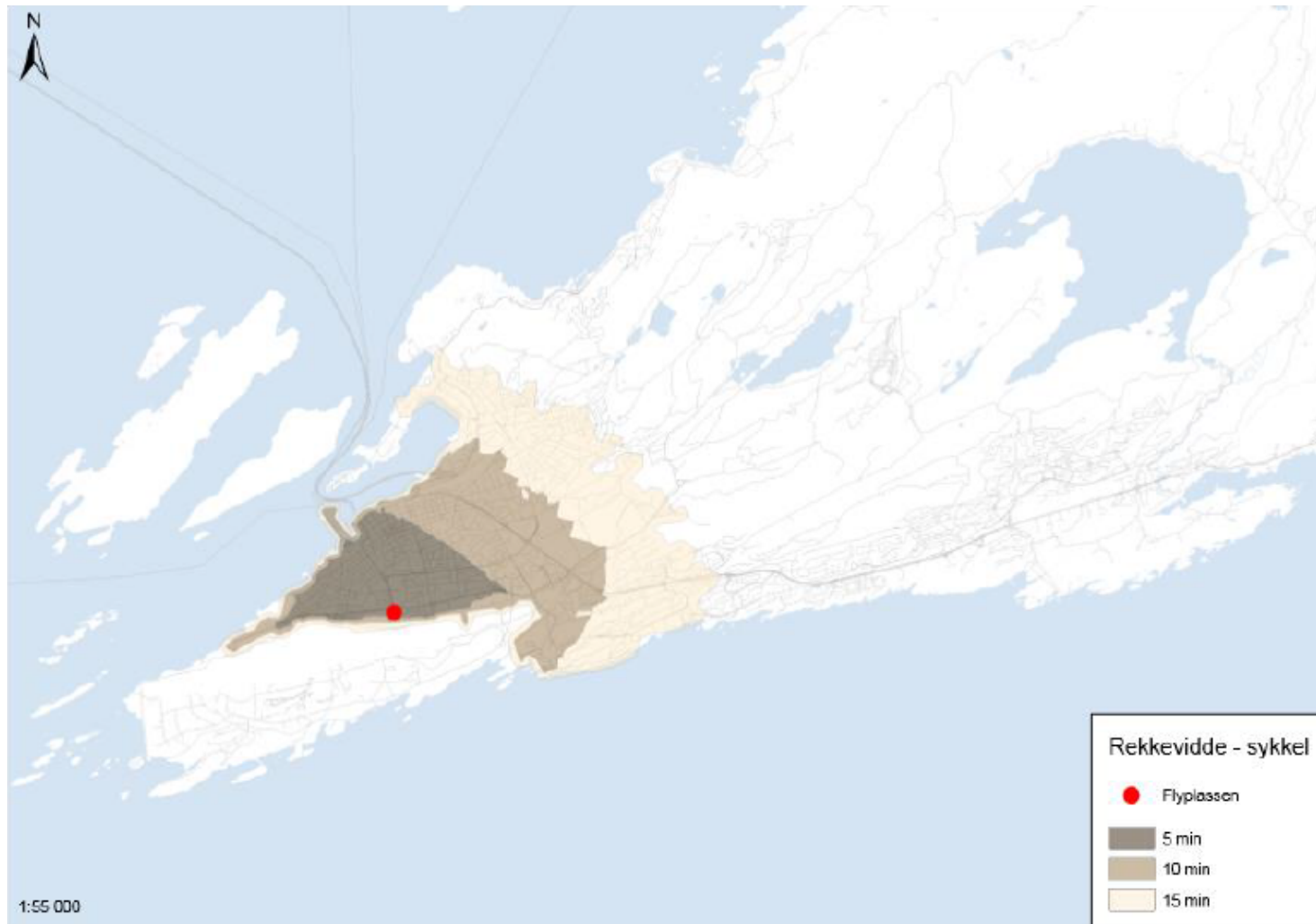


# Rekkevidde bil fra flyplassen



Breivik, Ingrid (2017) «Byutvikling i Bodø En studie av bruk av lokaliseringsteori og medvirkning i utviklingen av en smart bydel i Bodø»

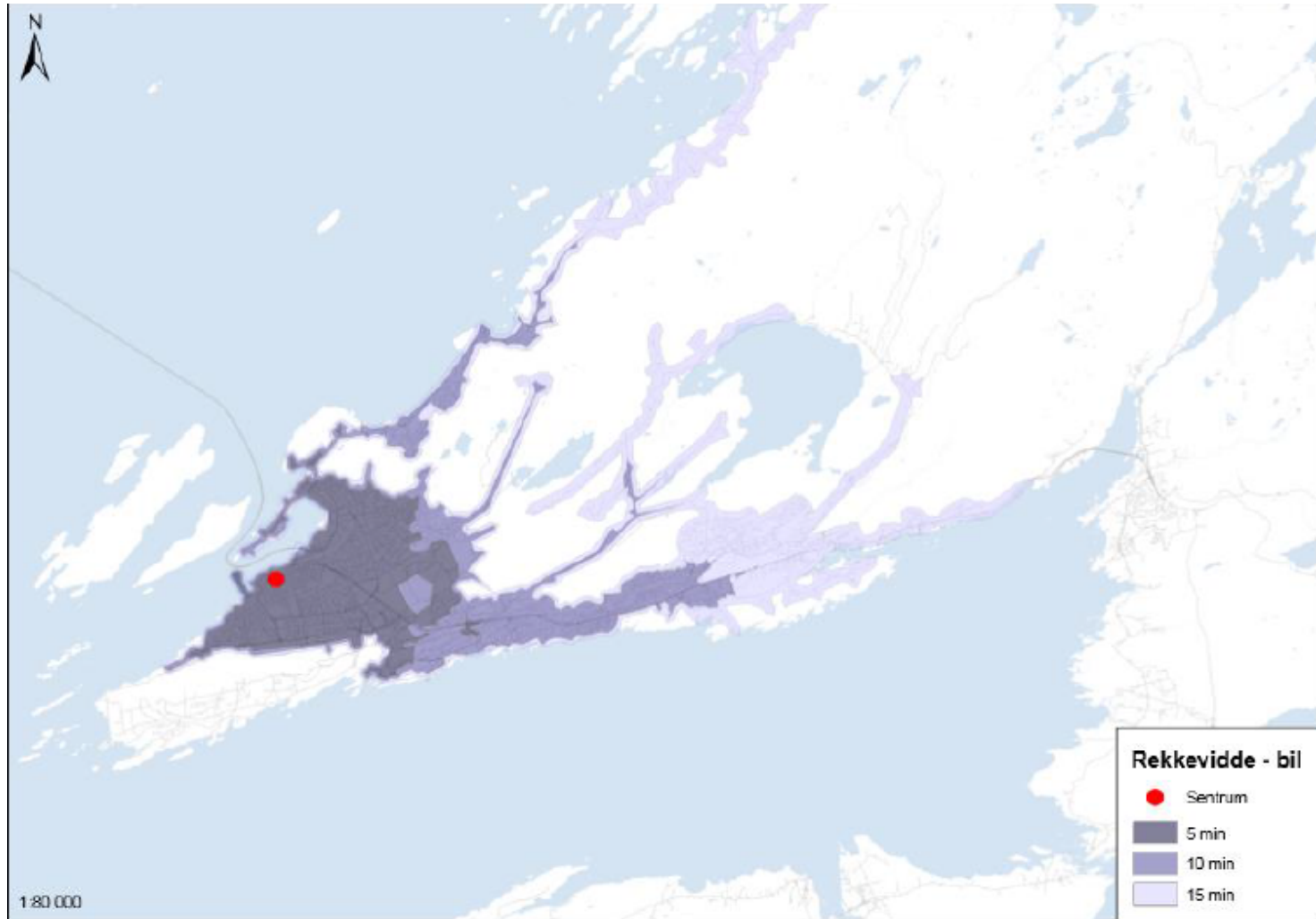
# Rekkevidde sykkel fra flyplassen



Breivik, Ingrid (2017) «Byutvikling i Bodø En studie av bruk av lokaliseringsteori og medvirkning i utviklingen av en smart bydel i Bodø»



# Rekkevidde bil fra sentrum



Brevik, Ingrid (2017) «Byutvikling i Bodø En studie av bruk av lokaliseringsteori og medvirkning i utviklingen av en smart bydel i Bodø»





*Takk for oppmerksomheten!*

