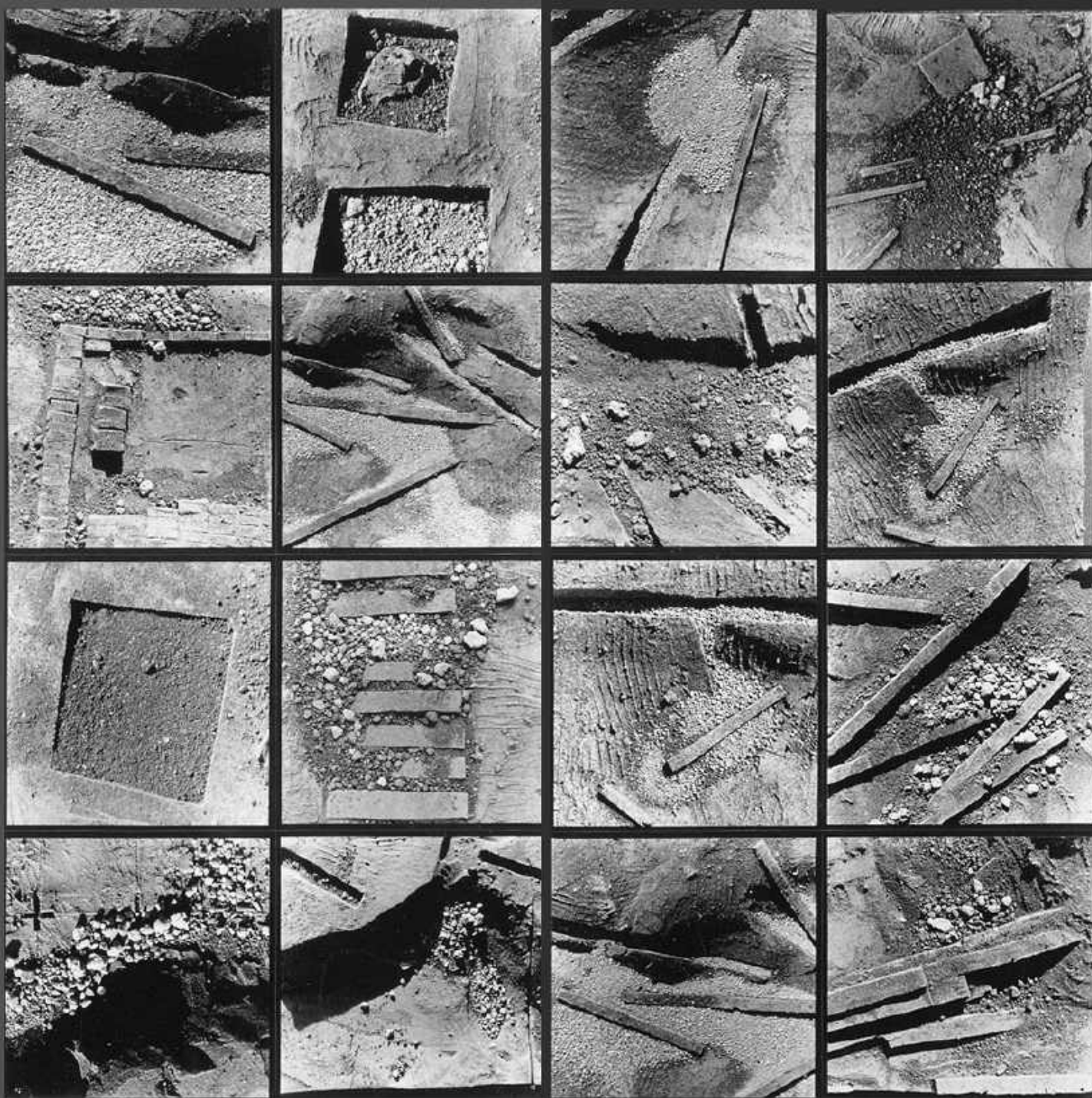


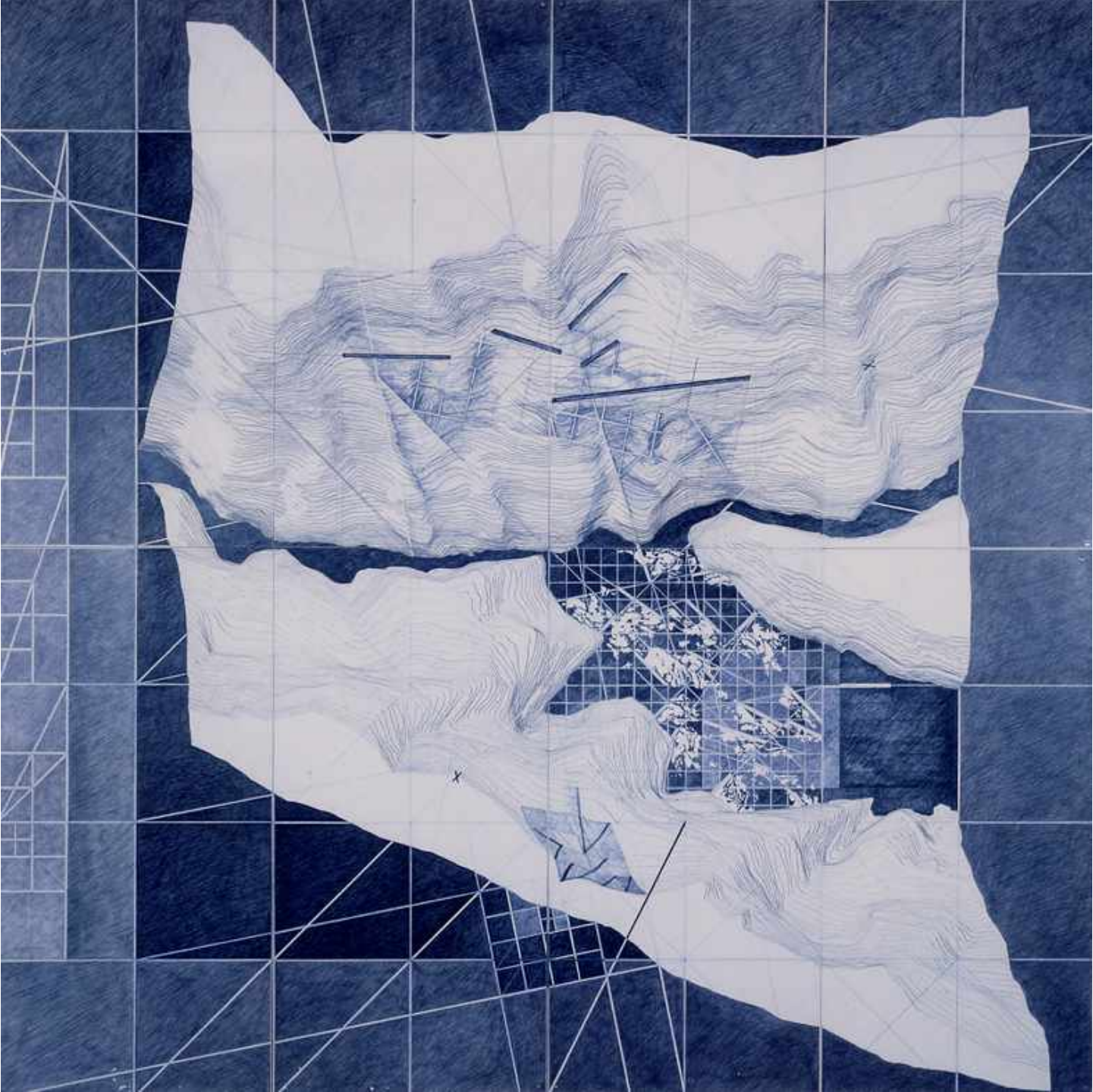
PARKLIV

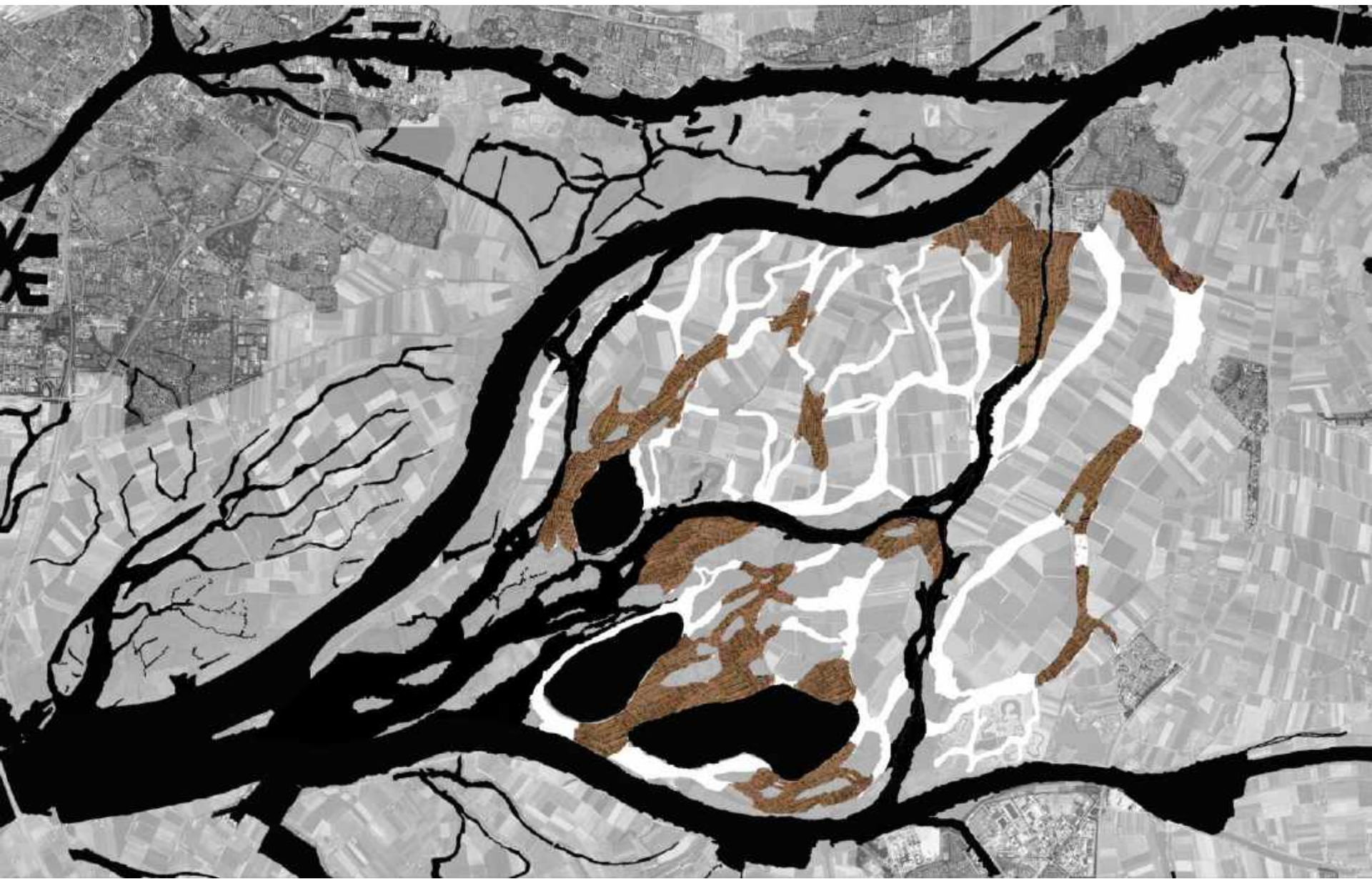
MDP MICHEL DESVIGNE PAYSAGISTE

NATURAL MECHANISMS











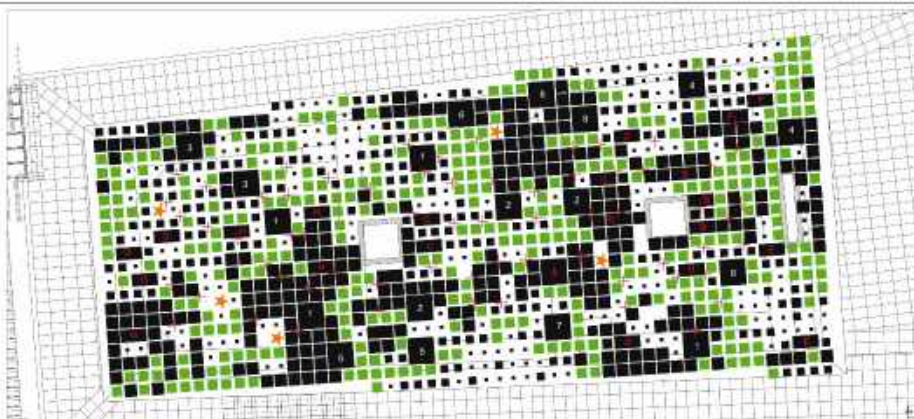




TEXTURES

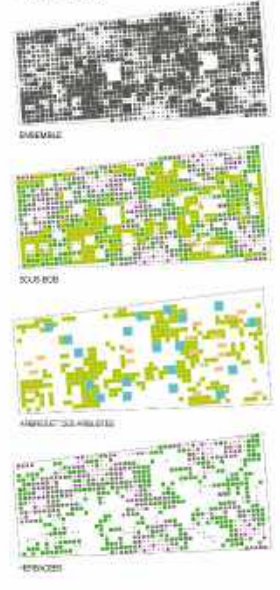




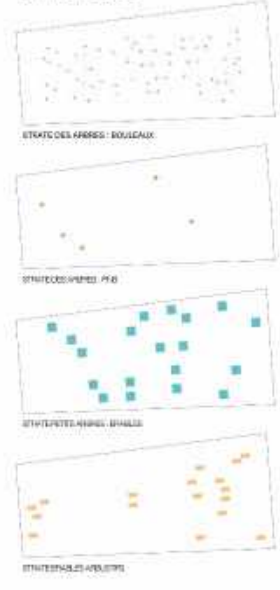


0m - 10m	10 - 15m	15 - 20m	20m	20m - 25m	25m - 30m
STRATES ARBRES * ARBRES + BOULEAUX Delta Pinacule	PETITES HERBES 1 Acer palmatum 2 Acer palmatum Linné Varie 3 Acer palmatum Gleditsch 4 Acer palmatum Turkuze Varie 5 Acer asperum Villarsii 6 Acer palmatum Sibthorpi 7 Acer palmatum Sibiric 8 Acer palmatum Coccinif	HERBES ARBUSTIFS A Anax palmatum Gleditsch inha Shroder B Acer palmatum Sibthorpi C Acer palmatum Kalkuse D Acer palmatum Gleditsch E Acer palmatum Gleditsch Gleditsch F Acer palmatum inha Shroder G Acer palmatum Linné H Acer palmatum Coccinif	DRIVEES FOUCIERES ET PETITES ARBUSTES Pteridium aquilinum Dryopteris filix-mas Dryopteris spinosa Naxus arvensis Polypodium vulgatum Opuntia vulgaris Helleborus Heuchera	PETITES FOUCIERES Polypodium vulgatum Adiantum nemorosum Polypodium bipinnatum Dryopteris filix-mas Dryopteris spinosa Asplenium platyneuron	VIVACES Ophioglossum vulgatum Ophioglossum commune TRISEPTILES Taraxacum officinale Apocynum androsaemum Galium aparine Lactuca scariola Acetosa

COMPOSITIONS

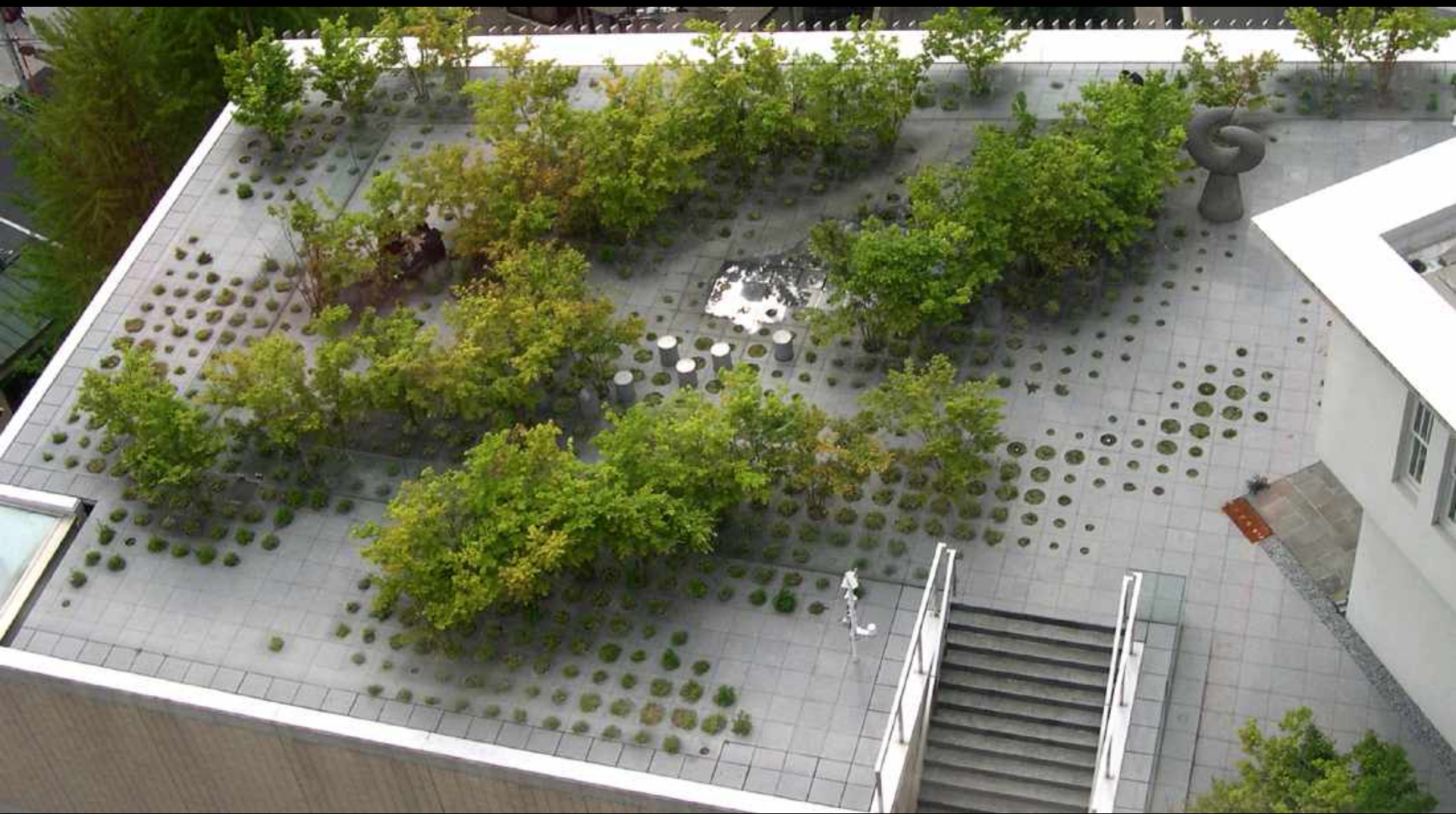


STRATES ARBRES



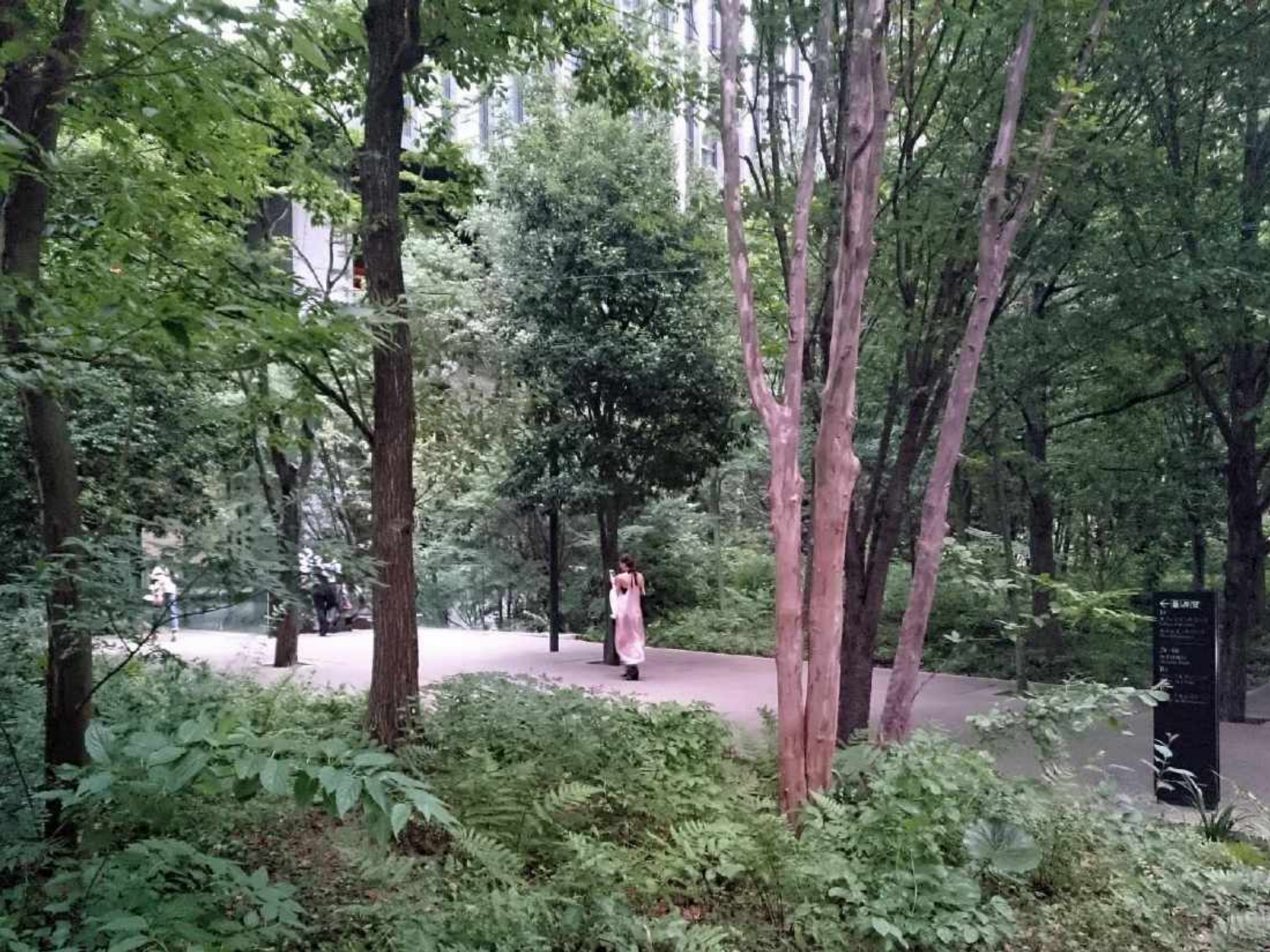
STRATES HERBACEES





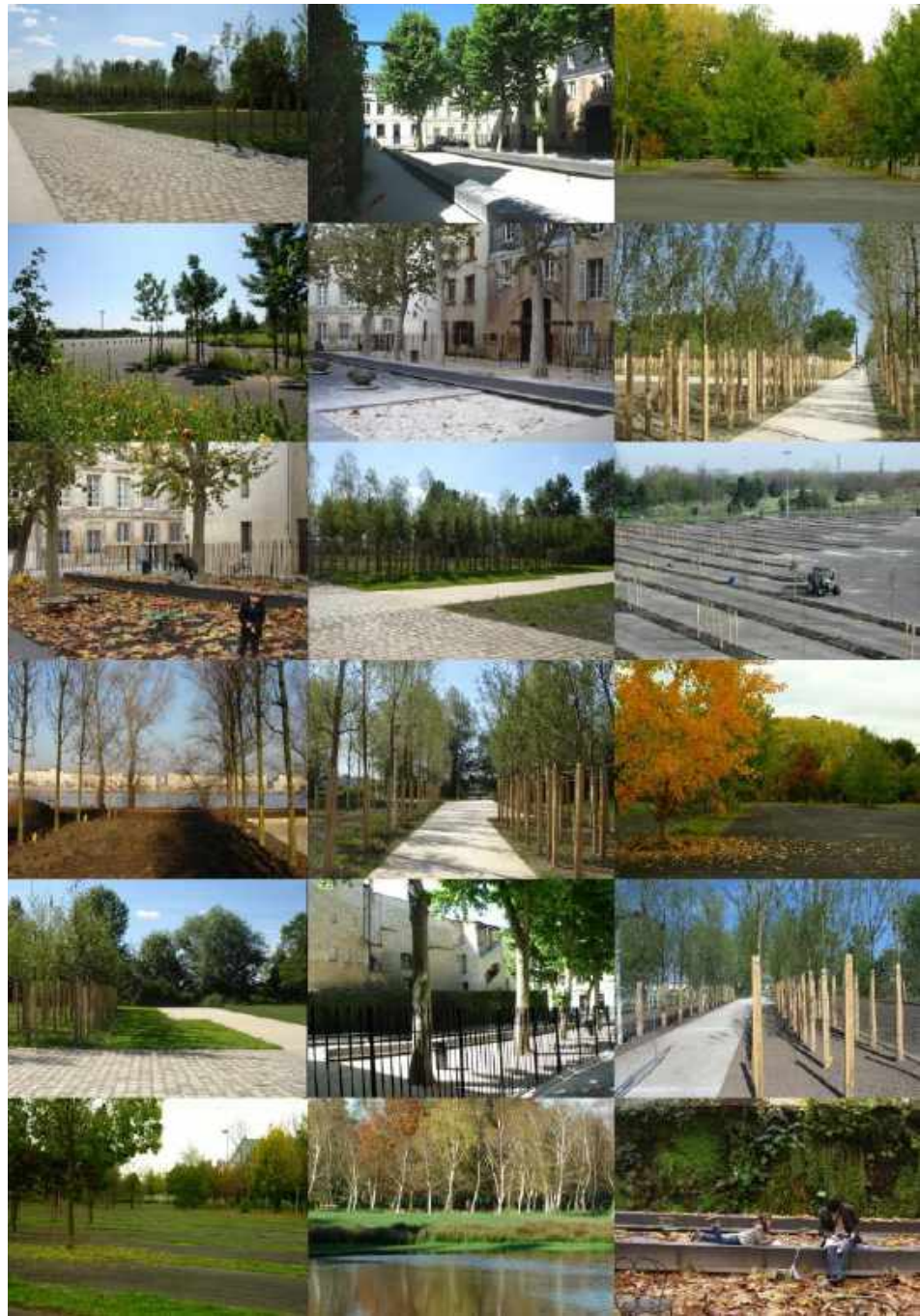
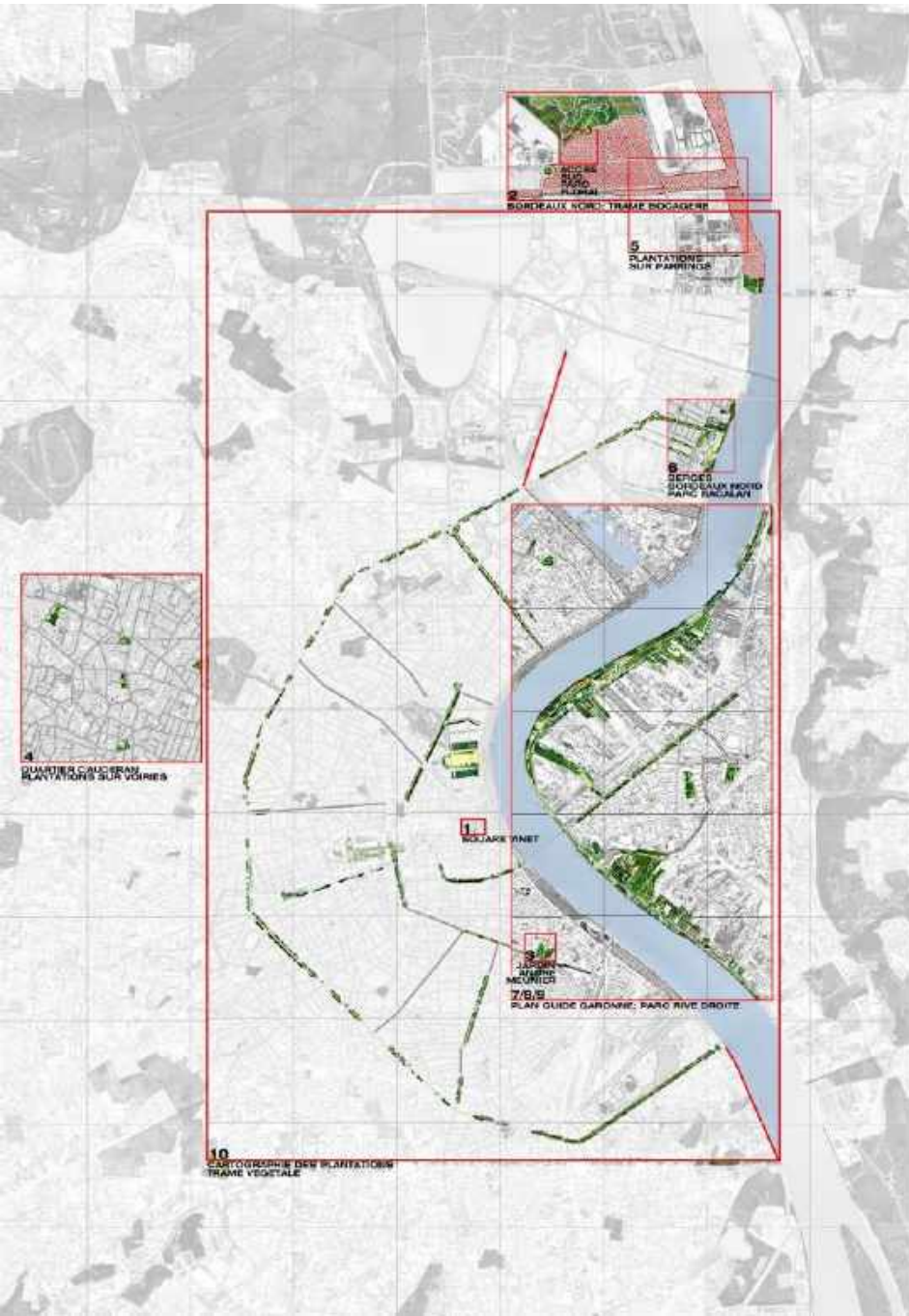


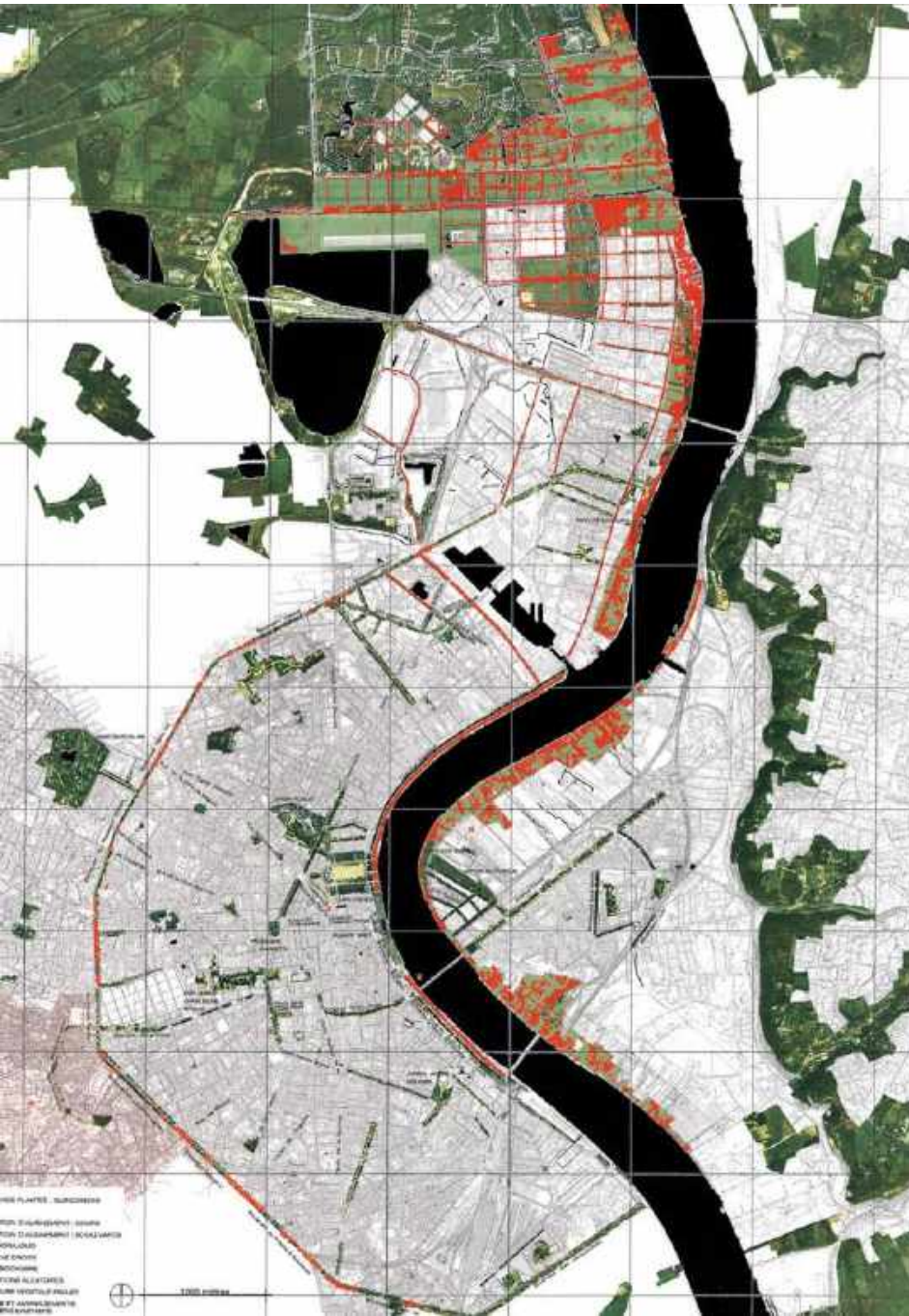






TIME MANAGEMENT TRACES





ACTUAL URBAN STRUCTURE



PROJECT URBAN STRUCTURE (PHASE 1)



PROJECT URBAN STRUCTURE (PHASE 2)



EXISTING FIELD



EXISTING ROAD



EXISTING BUILDING LANE



PUBLIC PROPERTY / PUBLIC PROPERTY



PROJECT FIELD



PROJECT ROAD



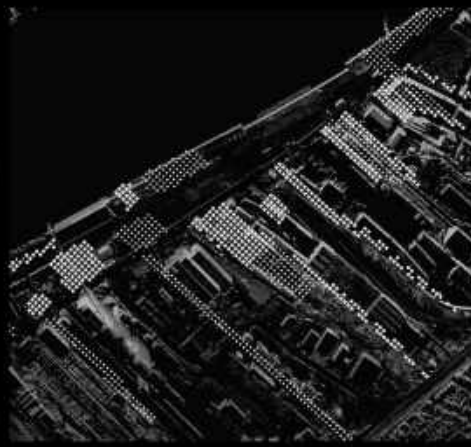
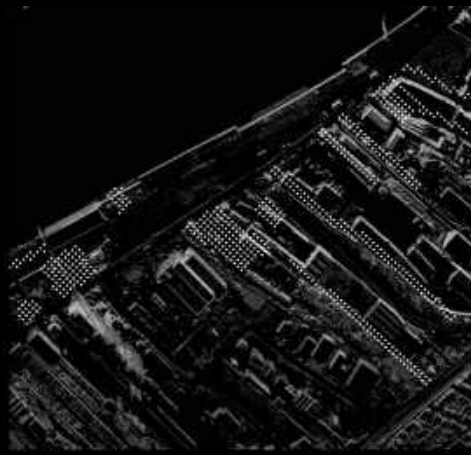
PROJECT BUILDING LANE



PROJECT









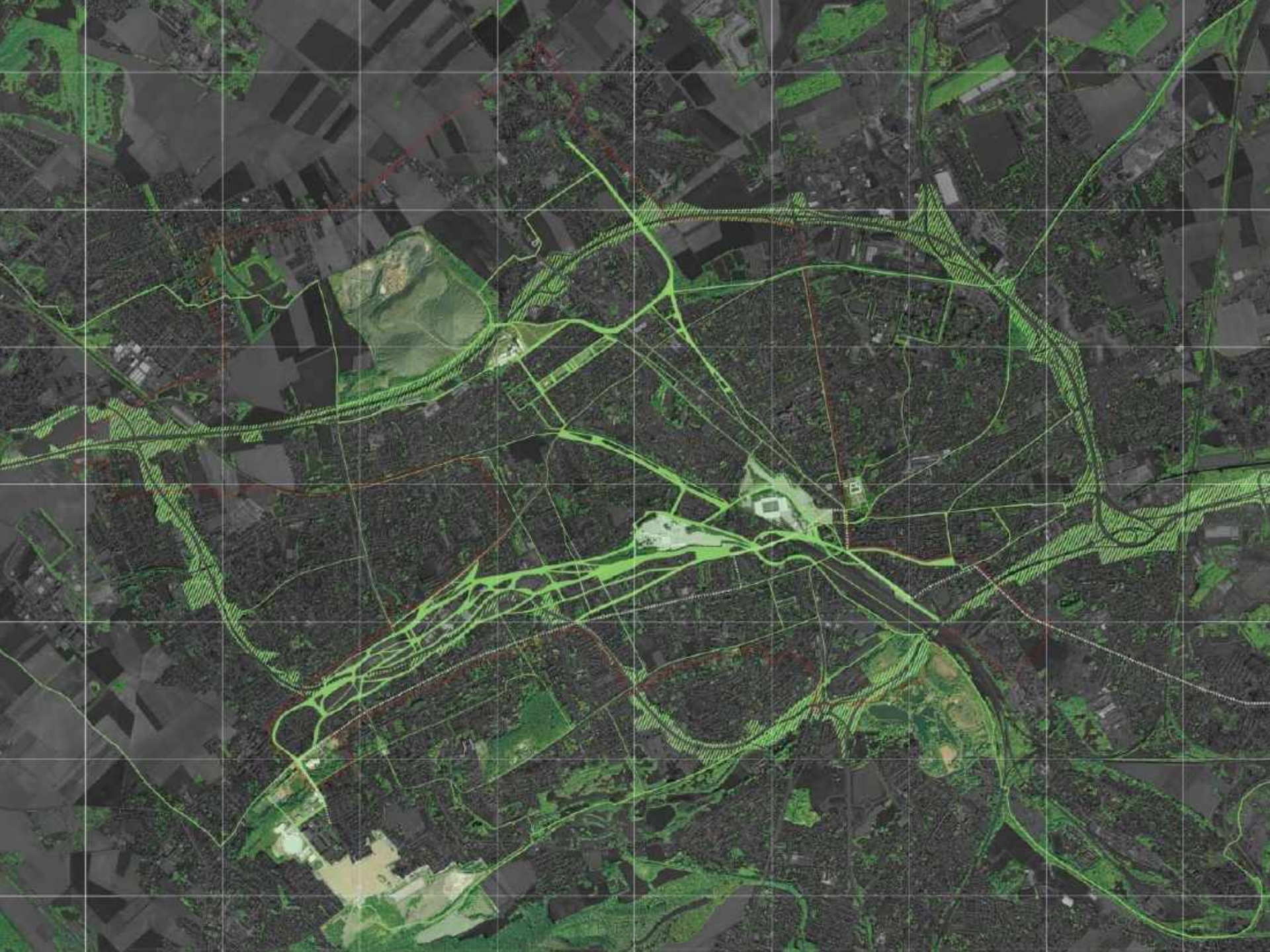






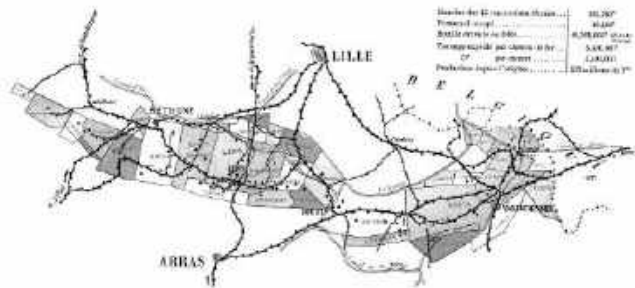


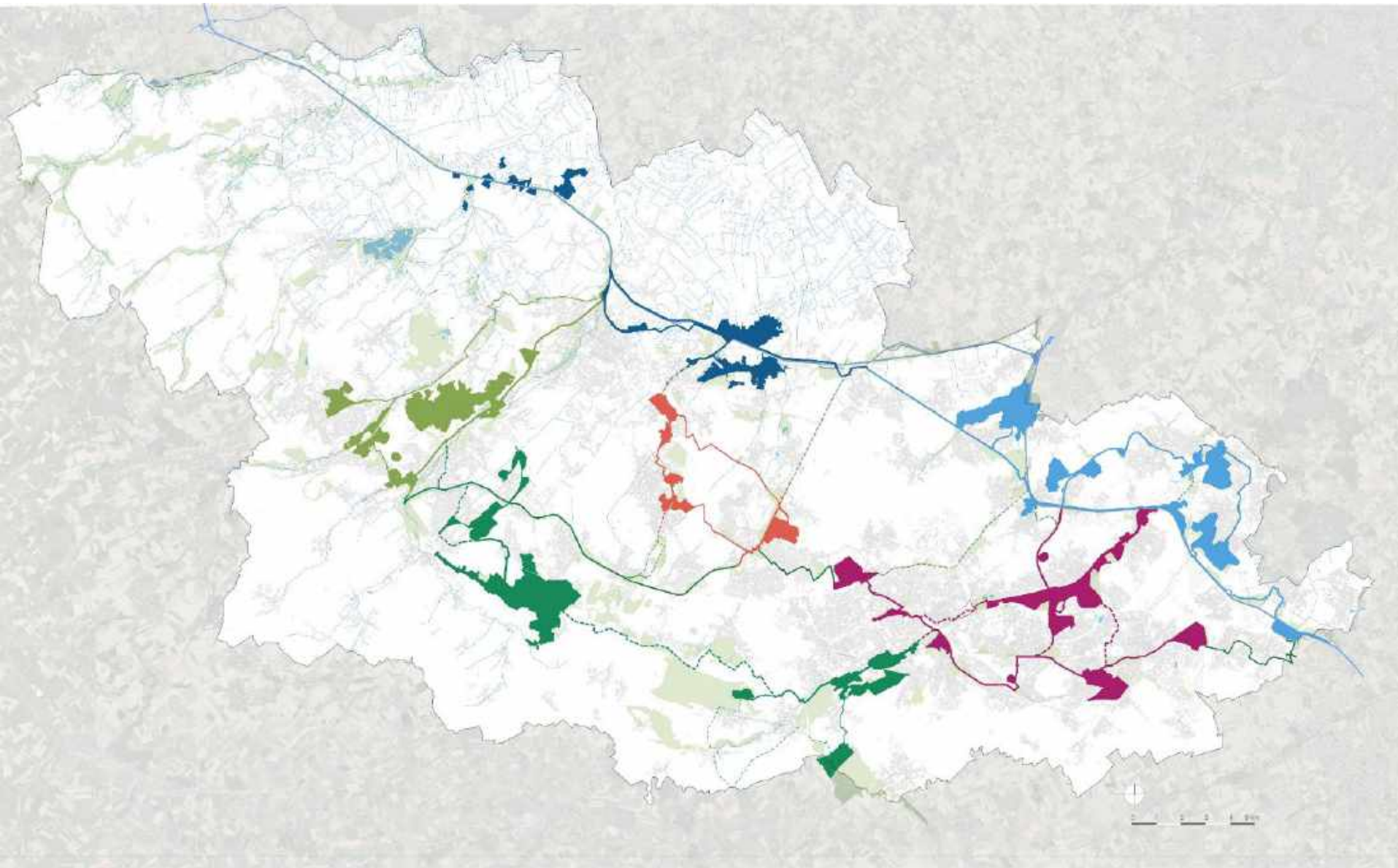






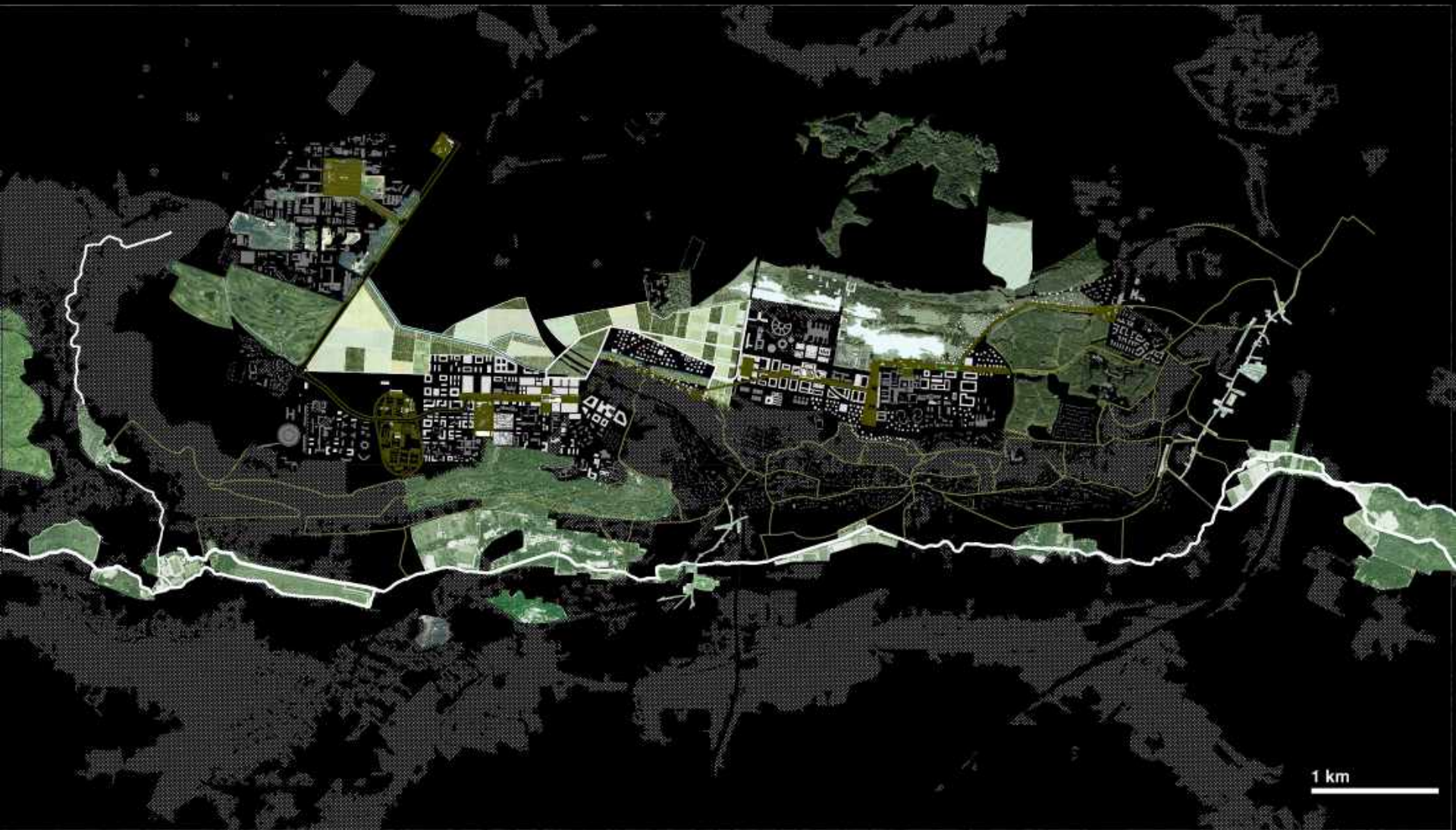




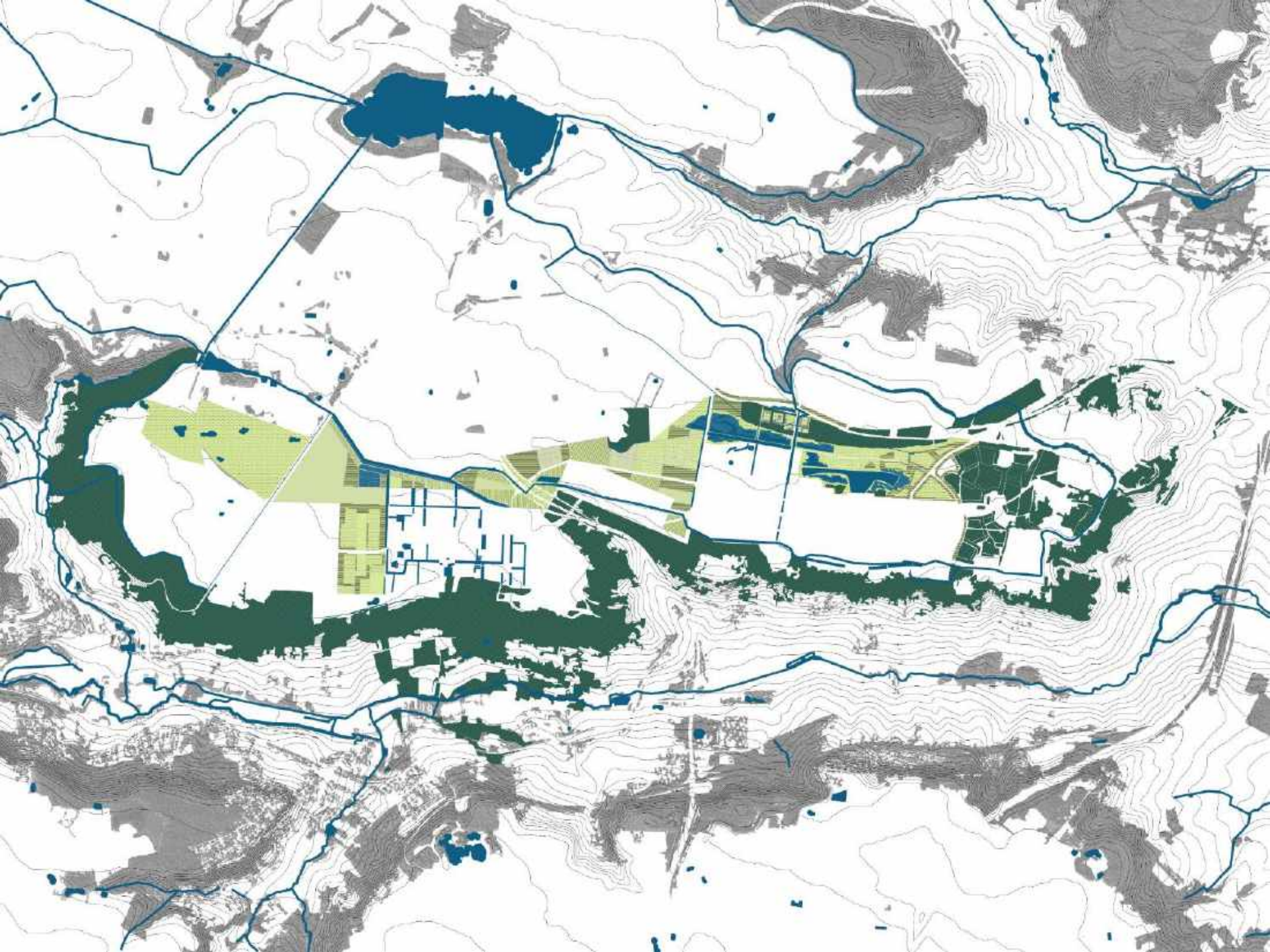


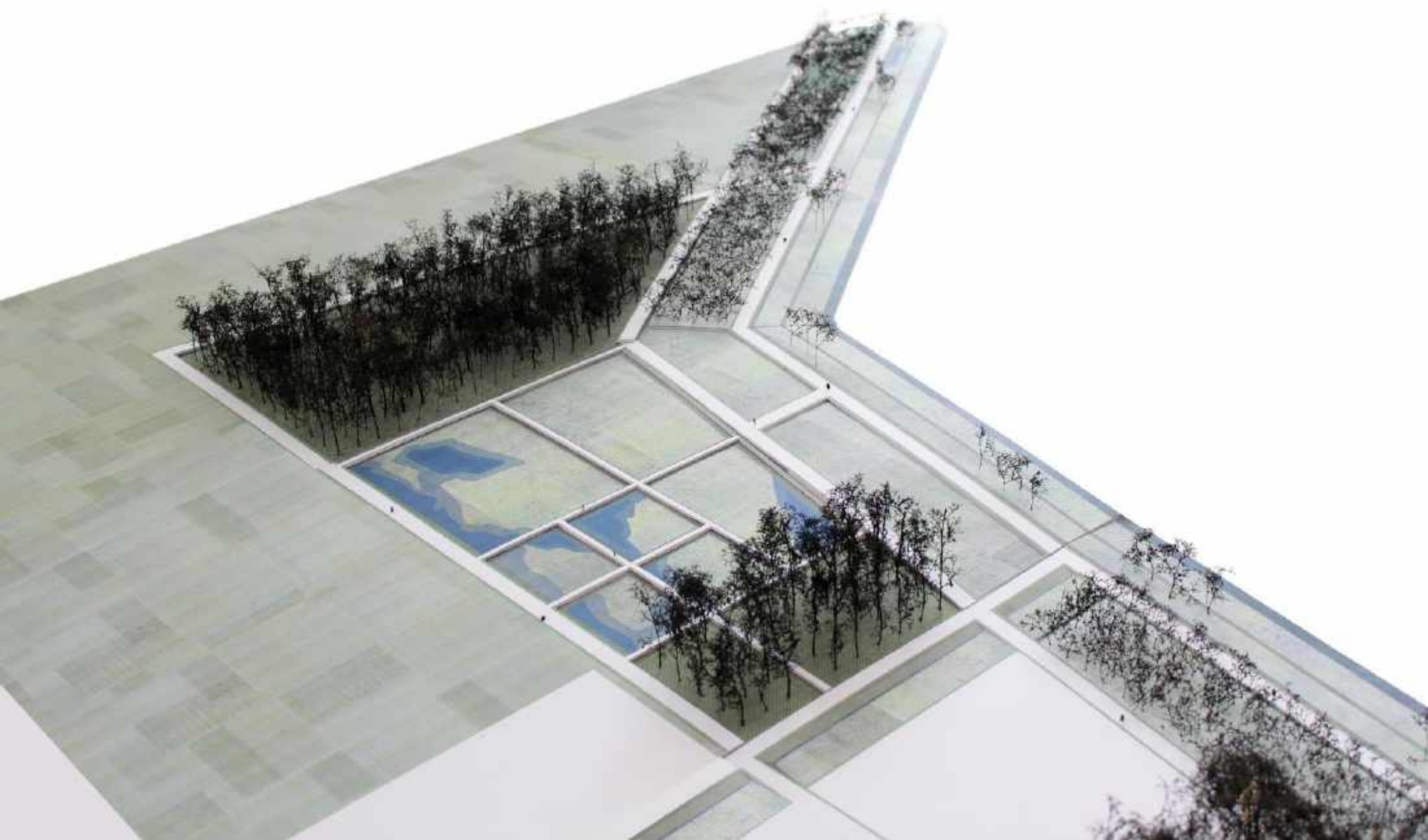
LISIERES





1 km









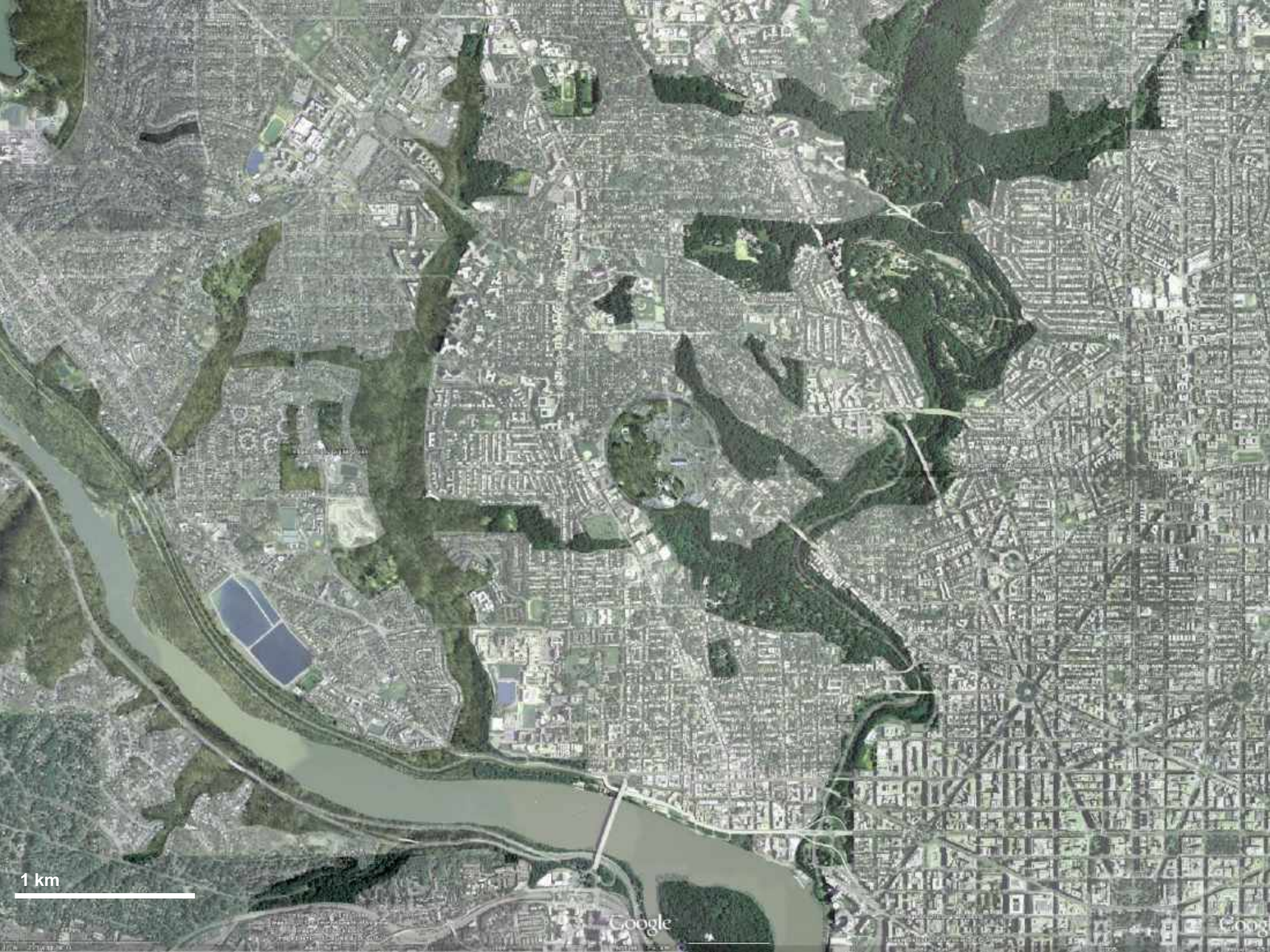








PUBLIC SPACES

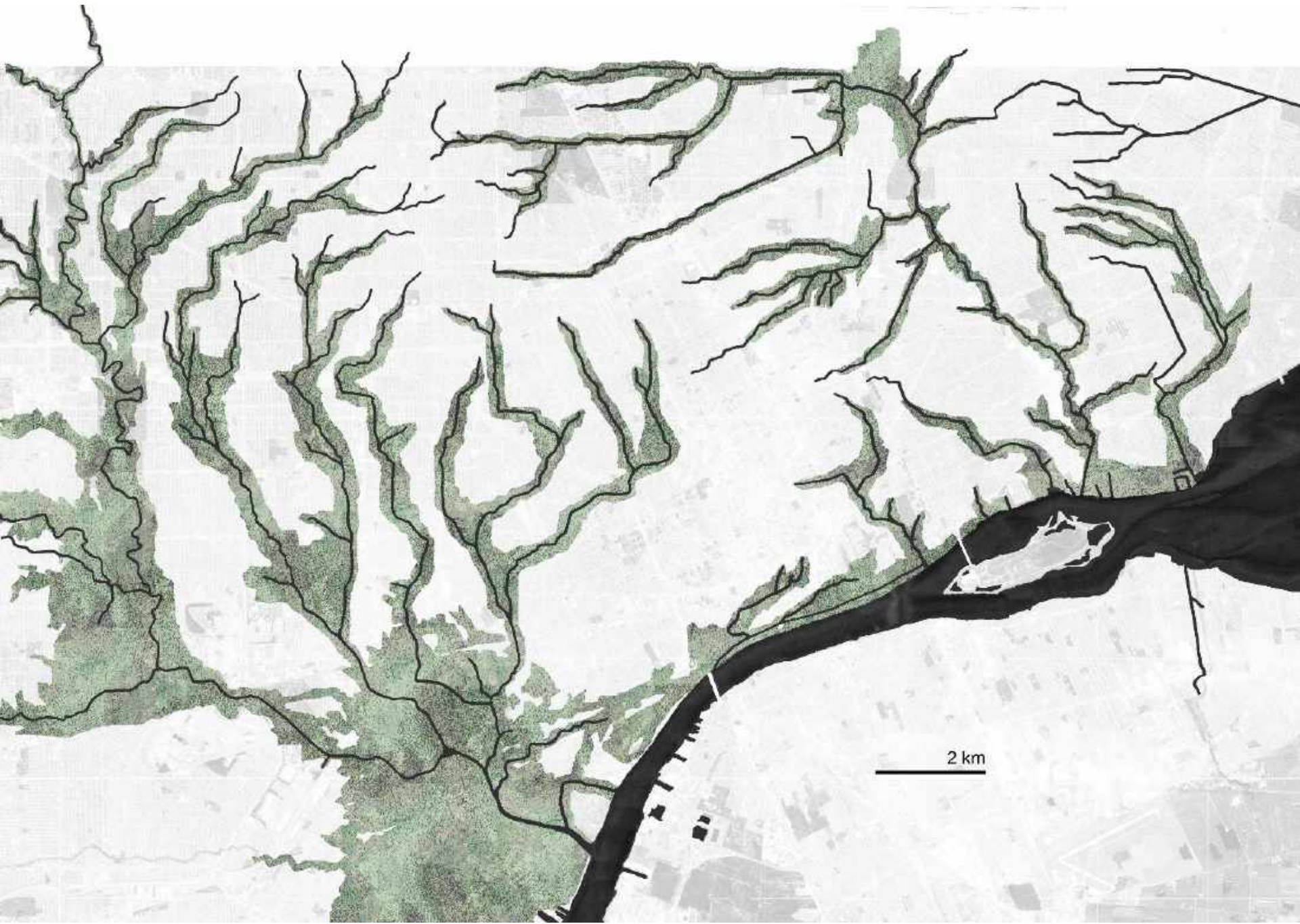


1 km

Google

Google



























500 m







COURS ET BOULEVARDS



Type EE4, EE5 et EE7 « Cours et Boulevards »

Espaces urbains circulés
Classement vitesse standard ou Zone 30

PLACES ET PARVIS



Type EE1, EE2, EE3a, EE6a, EE6b et EE9 « Places et Parvis »

Espaces urbains piétons ou à dominante piétonne
Zone 30 ou zone de rencontre pour les voies restant circulées

ESPACES OUVERTS IRRÉGULIERS



Type EE3b « Espace ouvert irrégulier »

Espaces urbains piétons ou à dominante piétonne
Zone 30 ou zone de rencontre pour les voies restant circulées

JARDINS



Type EE8 « Jardin »

Espaces verts
Absence de circulation



Les espaces type "Cours et Boulevards" se caractérisent par :

- la simplicité et la rigueur de leur dessin,
- le caractère élémentaire de leur paysage (plantations d'essences courantes en alignements ou en massifs, matériaux courants),
- la priorité donnée aux continuités physiques (structures végétales, cheminements, etc.).



Les espaces type "Place et Parvis" se caractérisent par :

- la simplicité et la rigueur de leur dessin,
- l'attention portée au vide et aux vues (structures végétales, encombrement au sol, cheminements, etc.),
- le caractère récepteur de leur paysage (plantations d'alignements ou de massifs).



Les espaces type "Espace ouvert irrégulier" se caractérisent par :

- la simplicité de leur dessin,
- une présence paysagère adossée sous forme de plantations alléatoires d'arbres de hautes tiges,
- la priorité donnée aux continuités physiques (espace ouvert, cheminements, etc.).



Les espaces type "Jardin" se caractérisent par :

- la simplicité de leur dessin,
- une présence végétale relativement forte,
- l'attention portée au choix des essences (rustiques et demandant peu d'entretien).



DÉTAILS

**PAVIMENTI DI SOLI
PIÙTI DI MATERIE LOCALI**

Nome	Spessore	Spessore	Spessore	Spessore	Spessore	Spessore	Spessore
1. Pavimento in pietra calcarea	10 cm	10 cm	10 cm	10 cm	10 cm	10 cm	10 cm
2. Pavimento in pietra calcarea	10 cm	10 cm	10 cm	10 cm	10 cm	10 cm	10 cm
3. Pavimento in pietra calcarea	10 cm	10 cm	10 cm	10 cm	10 cm	10 cm	10 cm
4. Pavimento in pietra calcarea	10 cm	10 cm	10 cm	10 cm	10 cm	10 cm	10 cm
5. Pavimento in pietra calcarea	10 cm	10 cm	10 cm	10 cm	10 cm	10 cm	10 cm
6. Pavimento in pietra calcarea	10 cm	10 cm	10 cm	10 cm	10 cm	10 cm	10 cm
7. Pavimento in pietra calcarea	10 cm	10 cm	10 cm	10 cm	10 cm	10 cm	10 cm
8. Pavimento in pietra calcarea	10 cm	10 cm	10 cm	10 cm	10 cm	10 cm	10 cm
9. Pavimento in pietra calcarea	10 cm	10 cm	10 cm	10 cm	10 cm	10 cm	10 cm
10. Pavimento in pietra calcarea	10 cm	10 cm	10 cm	10 cm	10 cm	10 cm	10 cm
11. Pavimento in pietra calcarea	10 cm	10 cm	10 cm	10 cm	10 cm	10 cm	10 cm
12. Pavimento in pietra calcarea	10 cm	10 cm	10 cm	10 cm	10 cm	10 cm	10 cm
13. Pavimento in pietra calcarea	10 cm	10 cm	10 cm	10 cm	10 cm	10 cm	10 cm
14. Pavimento in pietra calcarea	10 cm	10 cm	10 cm	10 cm	10 cm	10 cm	10 cm
15. Pavimento in pietra calcarea	10 cm	10 cm	10 cm	10 cm	10 cm	10 cm	10 cm
16. Pavimento in pietra calcarea	10 cm	10 cm	10 cm	10 cm	10 cm	10 cm	10 cm
17. Pavimento in pietra calcarea	10 cm	10 cm	10 cm	10 cm	10 cm	10 cm	10 cm
18. Pavimento in pietra calcarea	10 cm	10 cm	10 cm	10 cm	10 cm	10 cm	10 cm
19. Pavimento in pietra calcarea	10 cm	10 cm	10 cm	10 cm	10 cm	10 cm	10 cm
20. Pavimento in pietra calcarea	10 cm	10 cm	10 cm	10 cm	10 cm	10 cm	10 cm

Altre visioni del Piano Urbanistico

1. VITA
Una via pedonale con un'atmosfera di serenità e di vitalità.

2. VITA
Una via pedonale che favorisce la mobilità sostenibile.

3. VITA
Una via pedonale che favorisce la socialità e la comunità.

4. VITA
Una via pedonale che favorisce la sicurezza e la salute.















