



MOST THINGS
LOOK BETTER
WHEN YOU
PUT THEM
IN A CIRCLE

10

låt en stor idé styra
gestaltningen.

sekundära idéer bör
underordna sig den
stora idén och
förstärka den.

ett överflöd av
idéer skymmer
det huvudsakliga
konceptet
och försvagar
gestaltningens
huvudlinje.

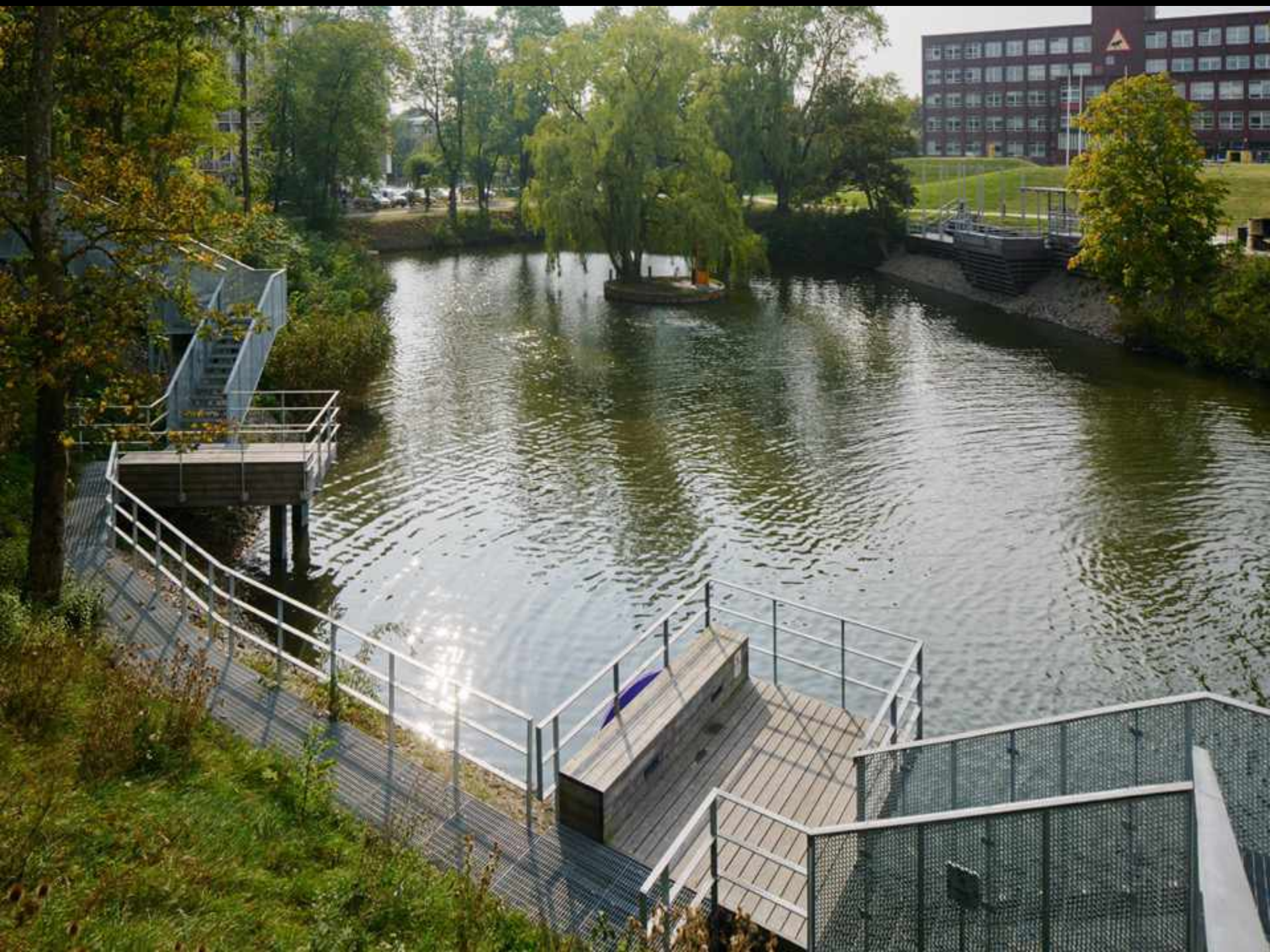
en stor idé.











KÄNN IN PLATSEN.

DE KVALITETER SOM REDAN FINNS PÅ PLATSEN ÄR TILLGÄNGLIGA, REPRESENTERAR GRATISVÄRDEN OCH ÄR TACKSAMMA ATT ANVÄNDA I GESTALTNINGEN.

IBLAND KAN DESSA KVALITETER VARA OTYDLIGA, DOLDA OCH ÄVEN SVÅRA ATT TOLKA. DET KAN OCKSÅ VARA TING OSYNLIGA FÖR ÖGAT, SOM MINNE, HISTORIA ELLER BERÄTTELSE.

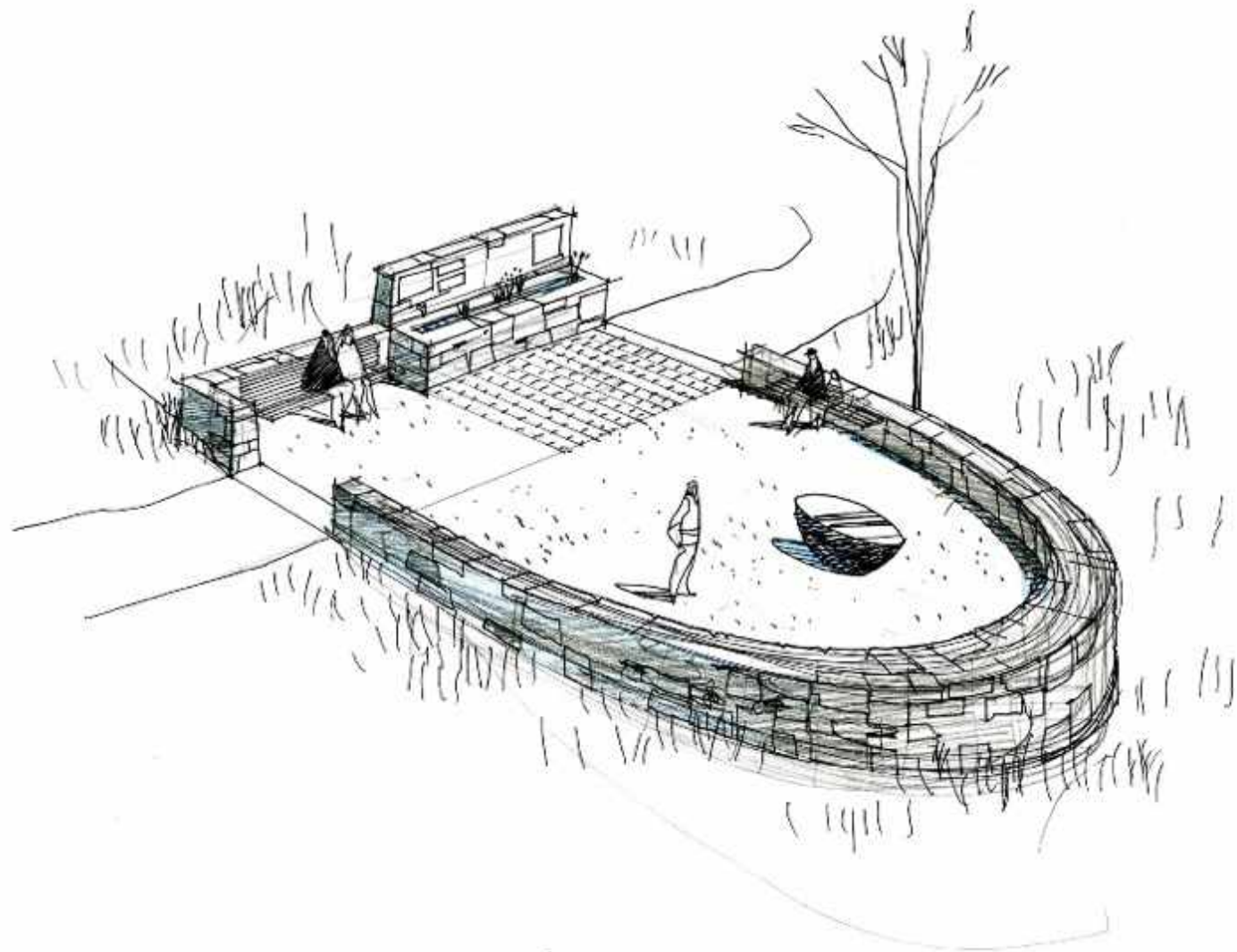












MINNESLUND SE SIGFRIDS GRIFTEGÅRD BORS .

2010 02 03 *paal & pil*







Stora skalor.

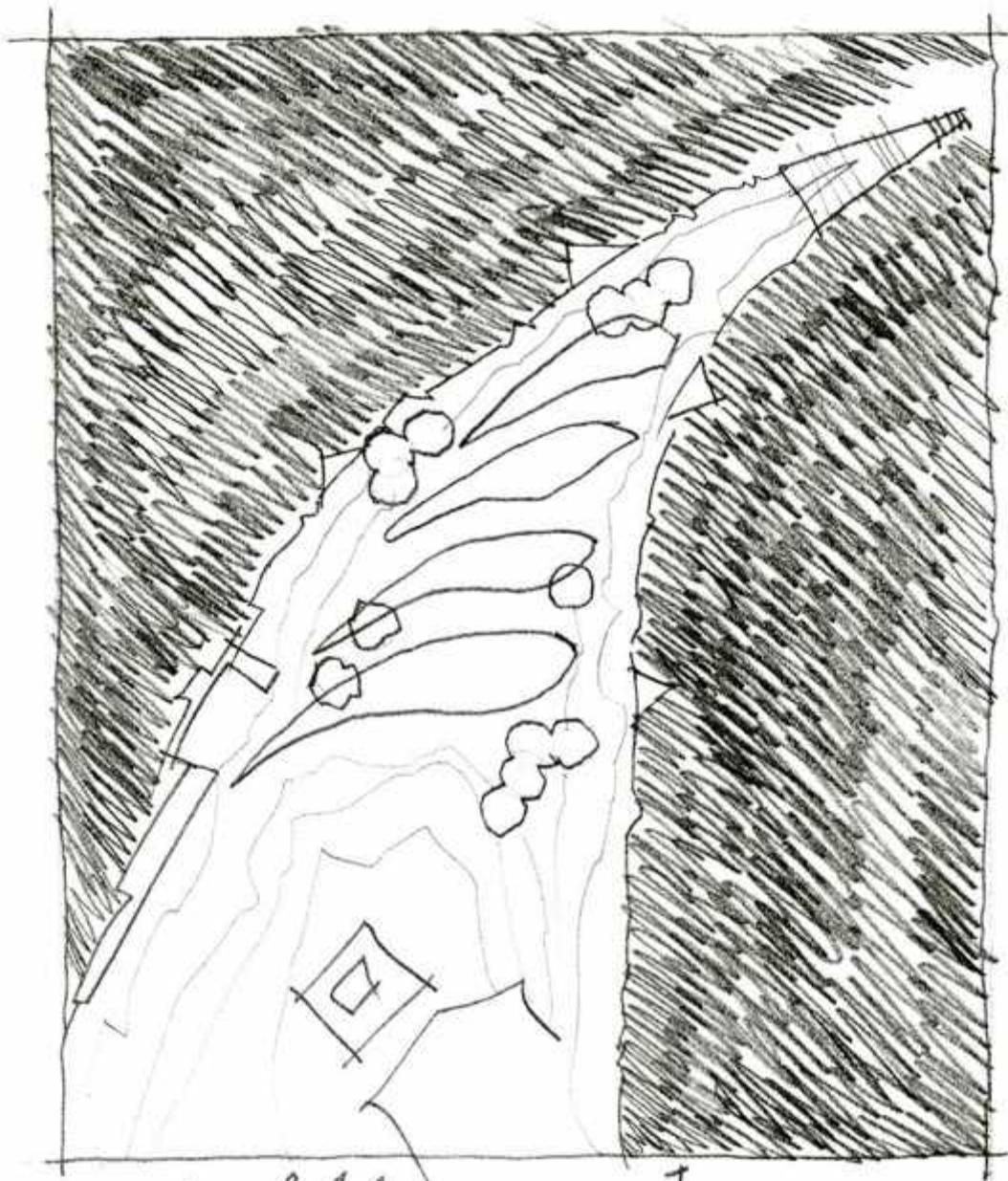
De första tankekisserna kan med fördel göras i stor skala.

**Idéer formuleras bättre i stora skalor,
eftersom frestelsen att falla in i detaljer inte får plats där.**

Mera detaljerade skalor lämpar sig bättre för gestaltning.

Gestaltningen ska understödja idén.

Därför bör idén komma först, gestaltningen sedan.

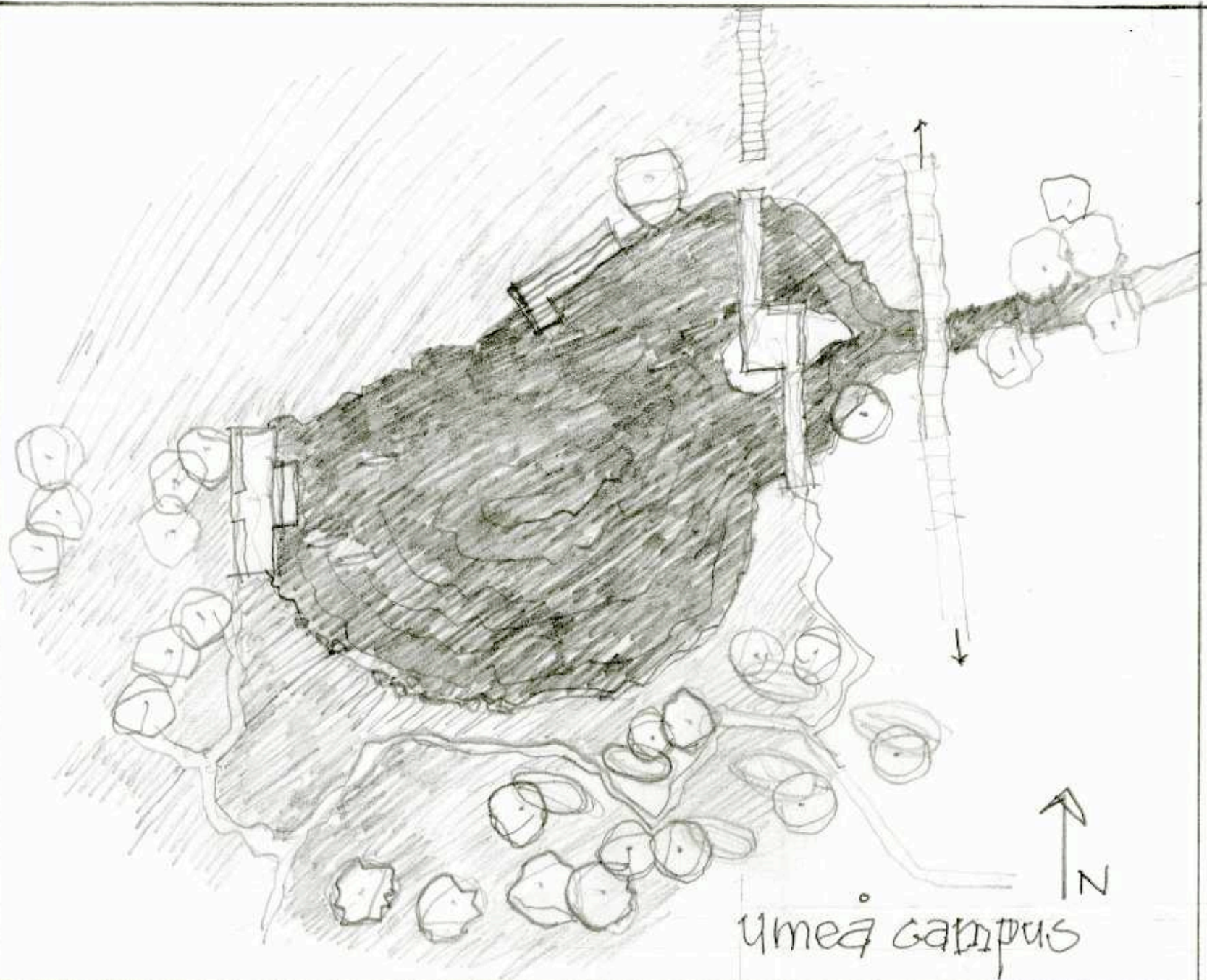


ayrillusparken

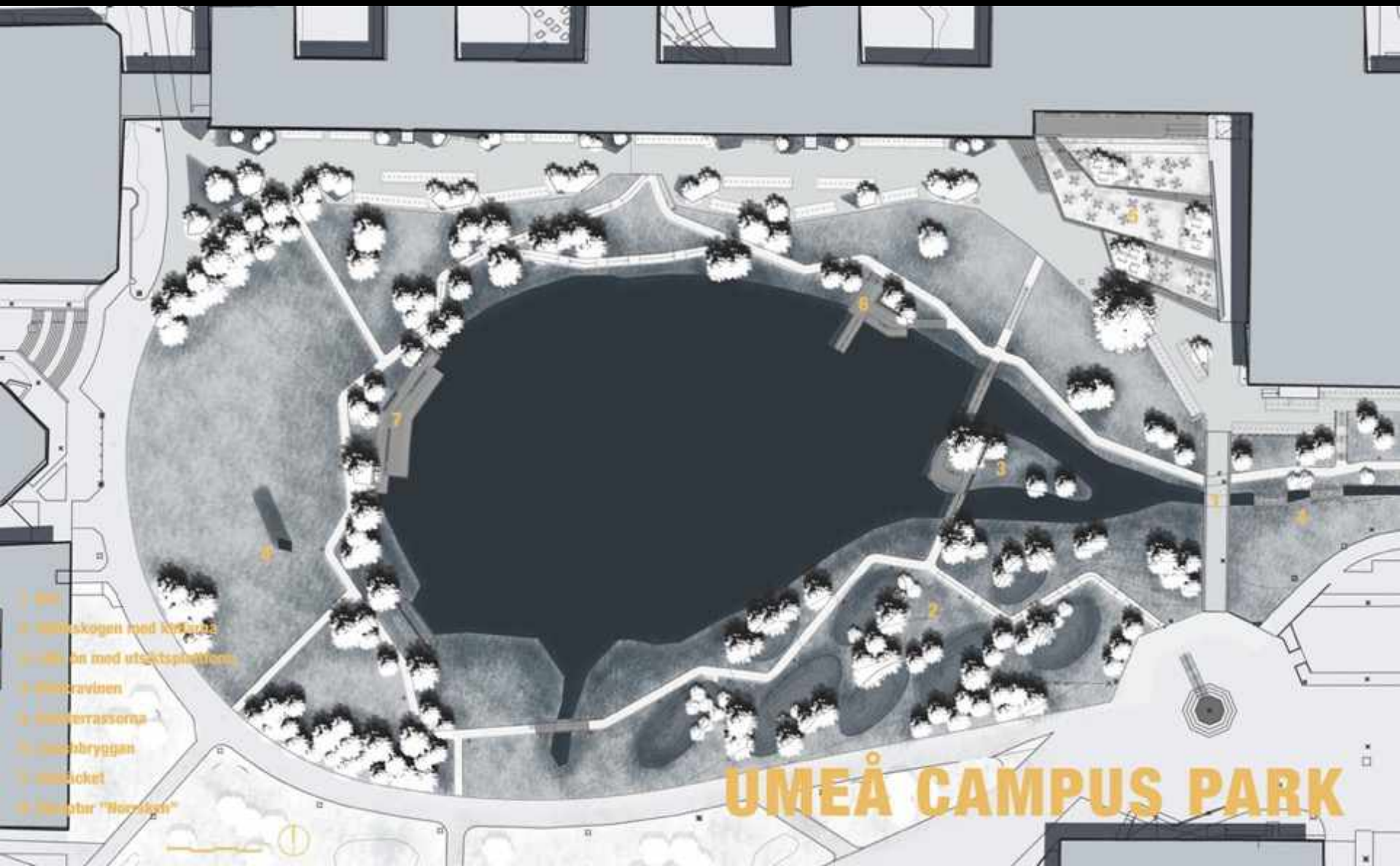








umea campus



- 1. Gräs
- 2. Trädskogen med bänkar
- 3. Utsiktspunkt med utsiktsplattform
- 4. Skulpturavinen
- 5. Terrasserna
- 6. Gångbryggan
- 7. Utsiktsöcket
- 8. Skulptur "Norrskyn"

UMEÅ CAMPUS PARK







Låna landskap.

Det går att förändra utbredningen av projektet. Avgränsningarna kan utvidgas. Ta in horisont, utblickar, vyer.

De gamla japanska mästarna utvecklade en speciell teknik för detta. Att låna in omgivningen utfördes så raffinerat att tekniken fick ett eget namn;

shakkei.





LÄTT HAND.

EN LÄTT HAND ÄR EN DYGD.
DET GÄLLER SÄRSKILT PÅ
PLATSER MED EN STARK
EGEN SKÖNHET.

ALLTFÖR STARKA UTTRYCK OCH
ÖVERDRIFTER I GESTALTNINGEN
PASSAR ILLA I SÅDANA MILJÖER.
MAN RISKERAR ATT ÖVERRÖSTA
DE KVALITETER SOM
REDAN FINNS.



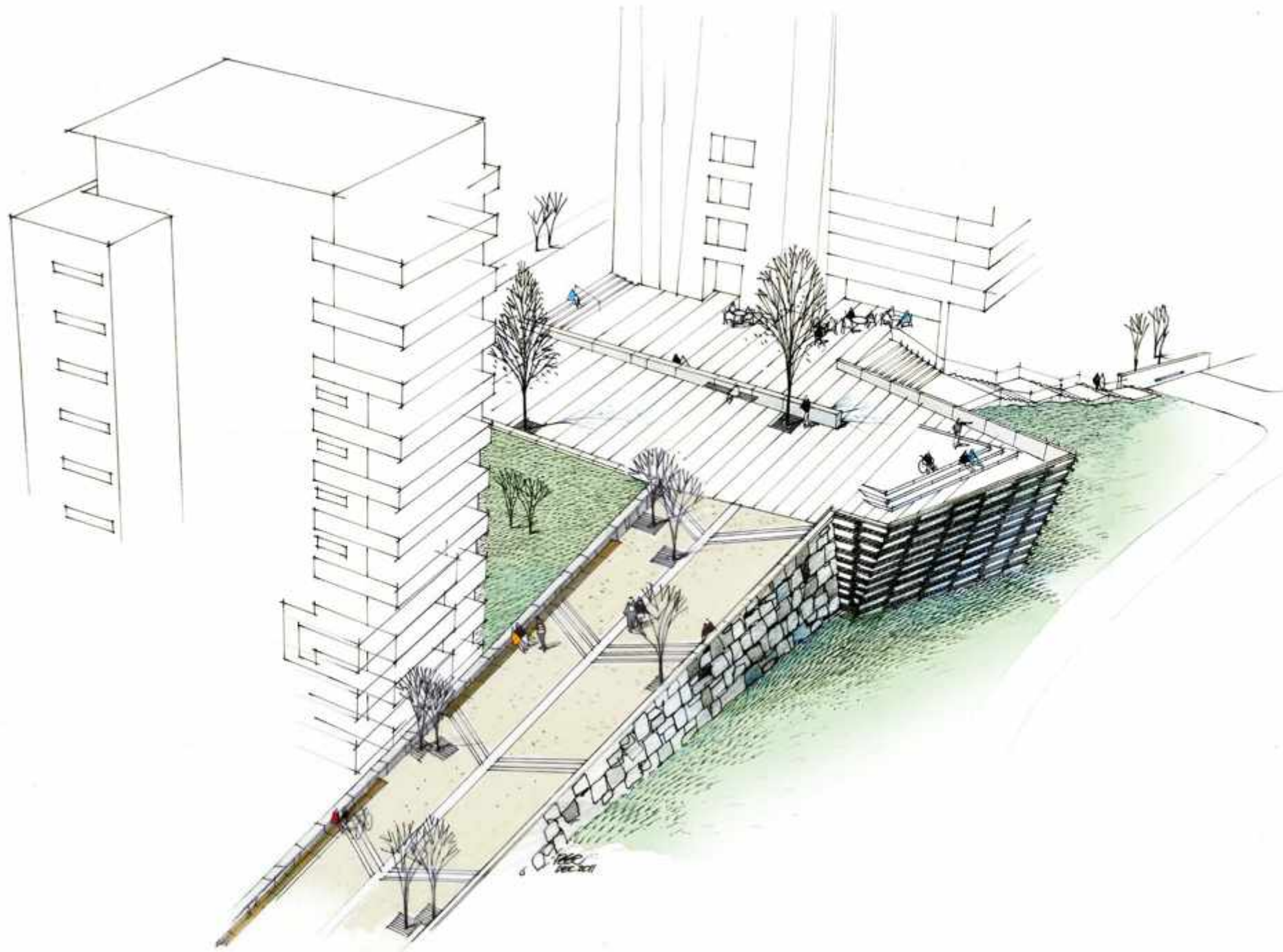


GENERÖSA

STORLEKAR.

**TILL SKILLNAD FRÅN I
ARKITEKTUR ÄR DEN
MÄNSKLIGA KROPPEN
INTE EN RELEVANT
MÅTTSTOCK NÄR VI
BEFINNER OSS UTE I
LANDSKAPET.**

**HÄR RELATERAR SKALAN
INTE TILL VAD DU ÄR
UTAN TILL VAD DU SER.**







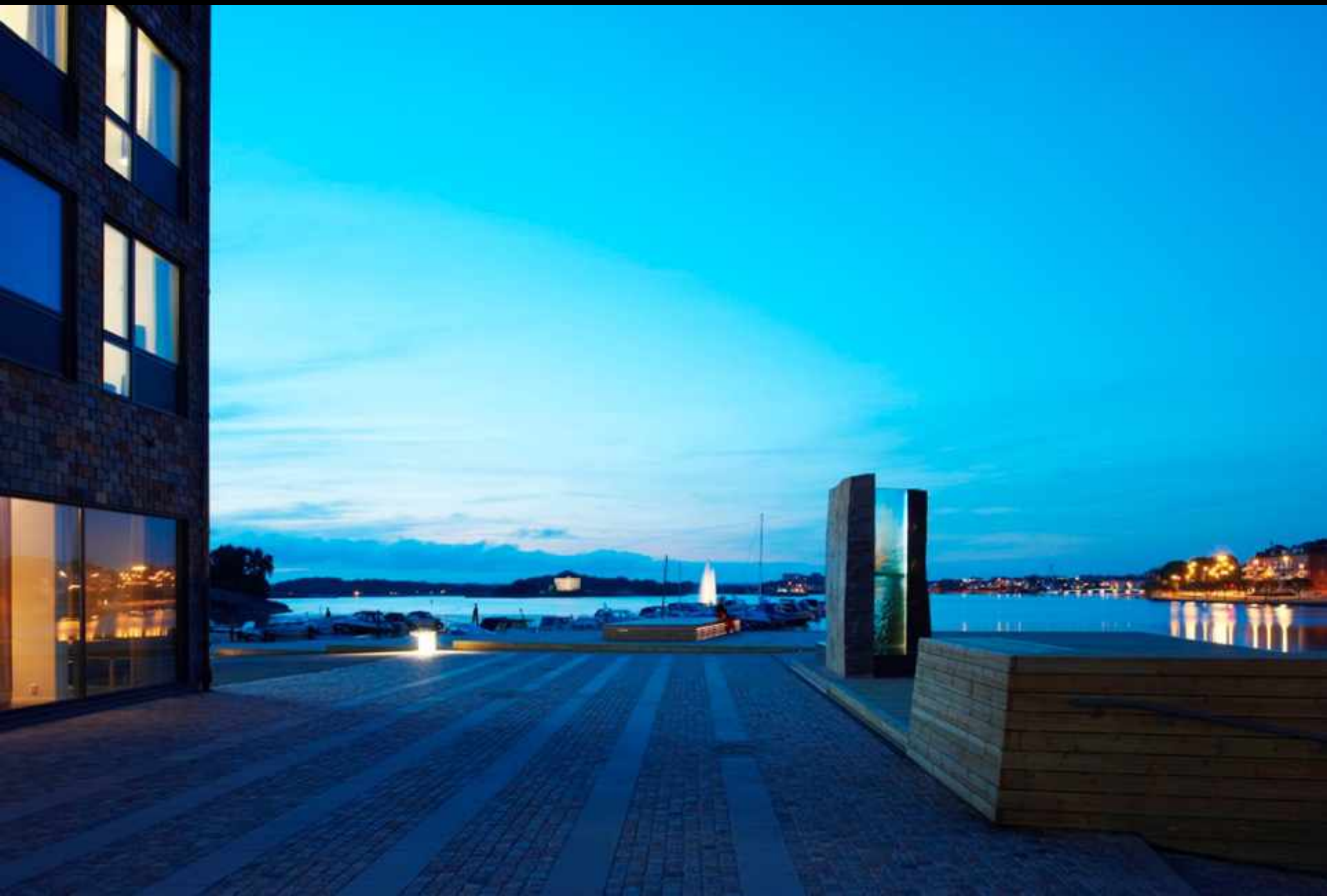




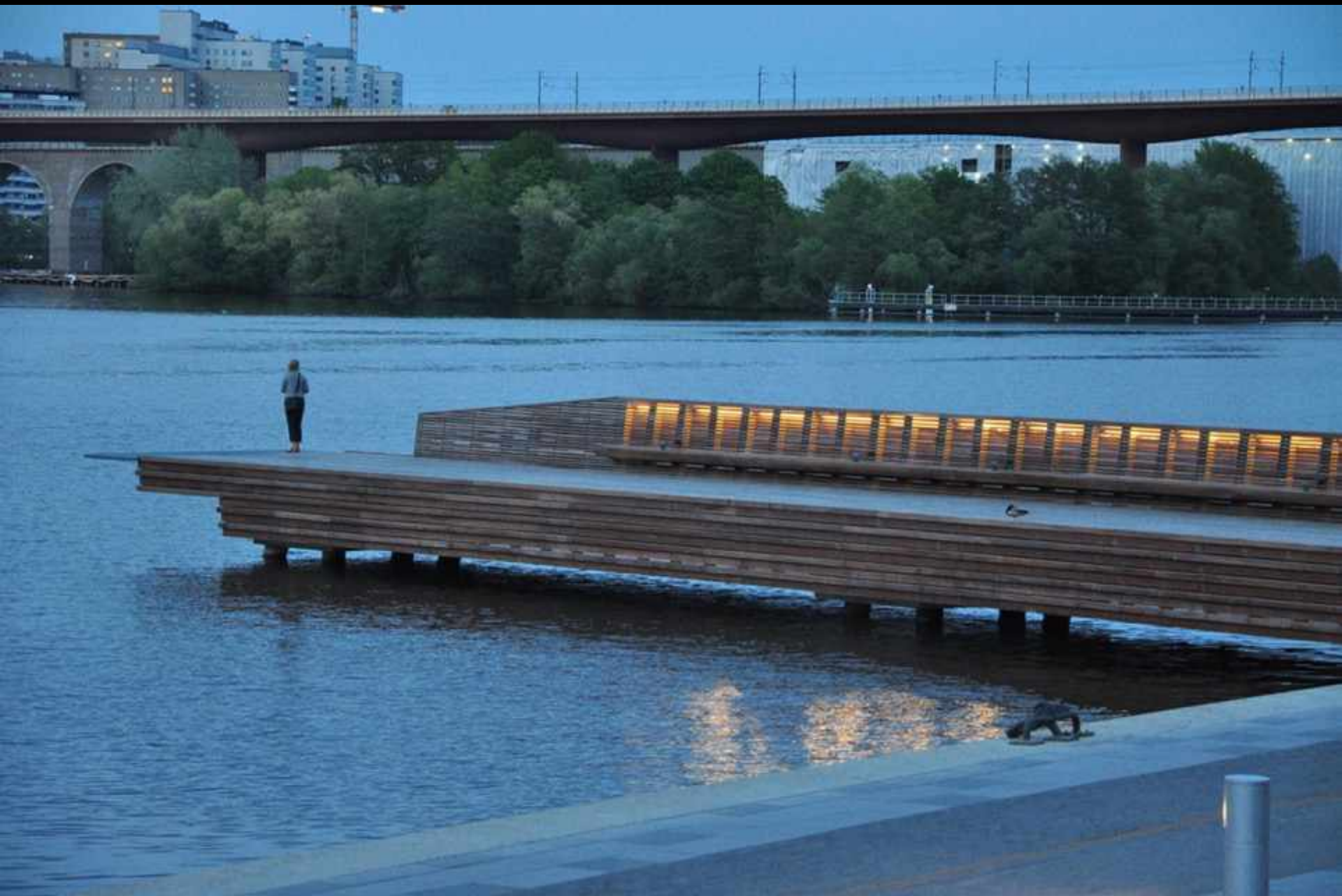
Gestalta med skymning.

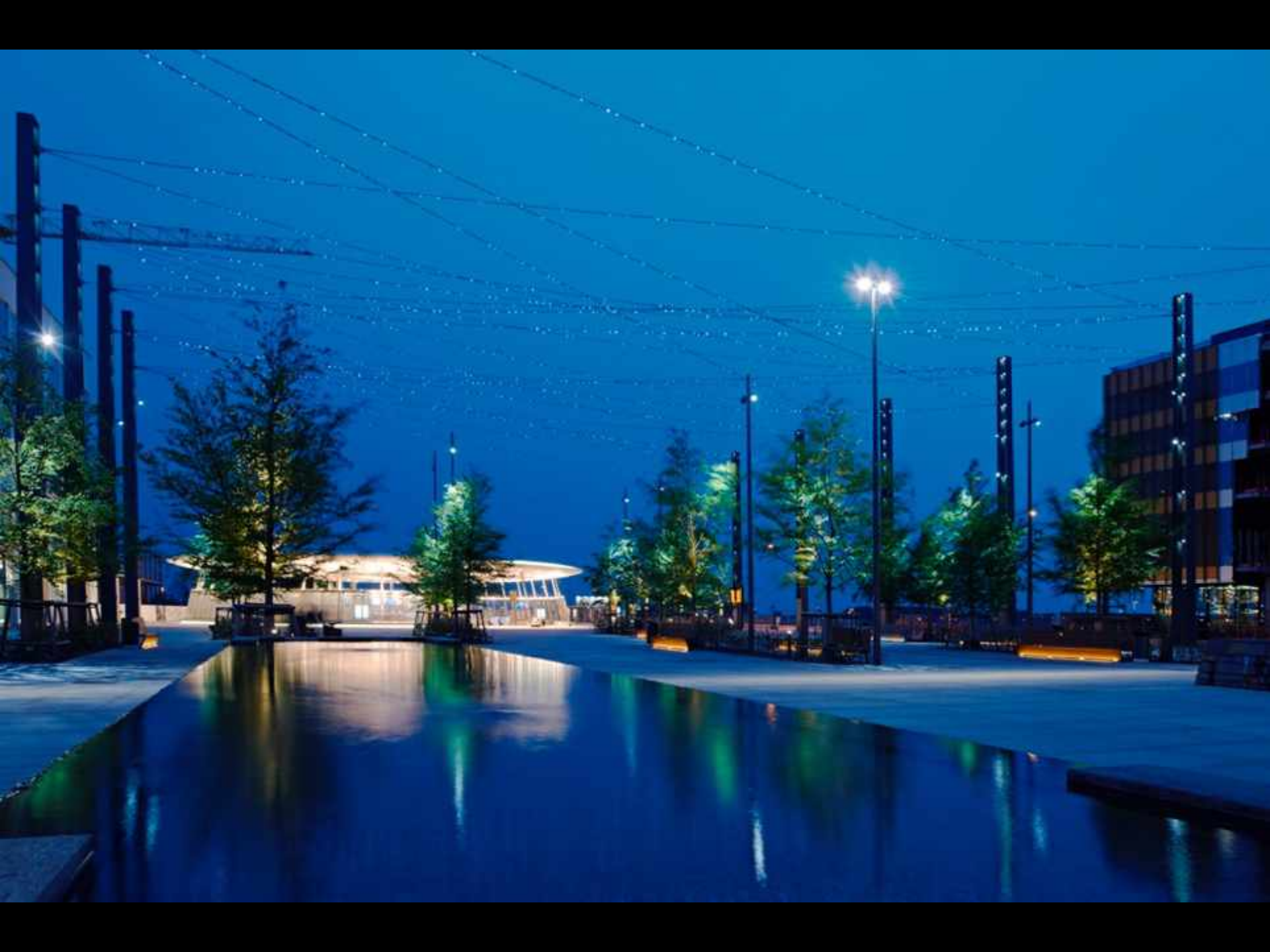
Skymning är en stämningsfull tidpunkt av dygnet. Skuggorna blir längre vid skymning, skiftningar i himmelsljus passerar snabbare.

En tillbringad timme i en park när dag övergår i natt bjuder på en bred variation av skymningskvaliteter.







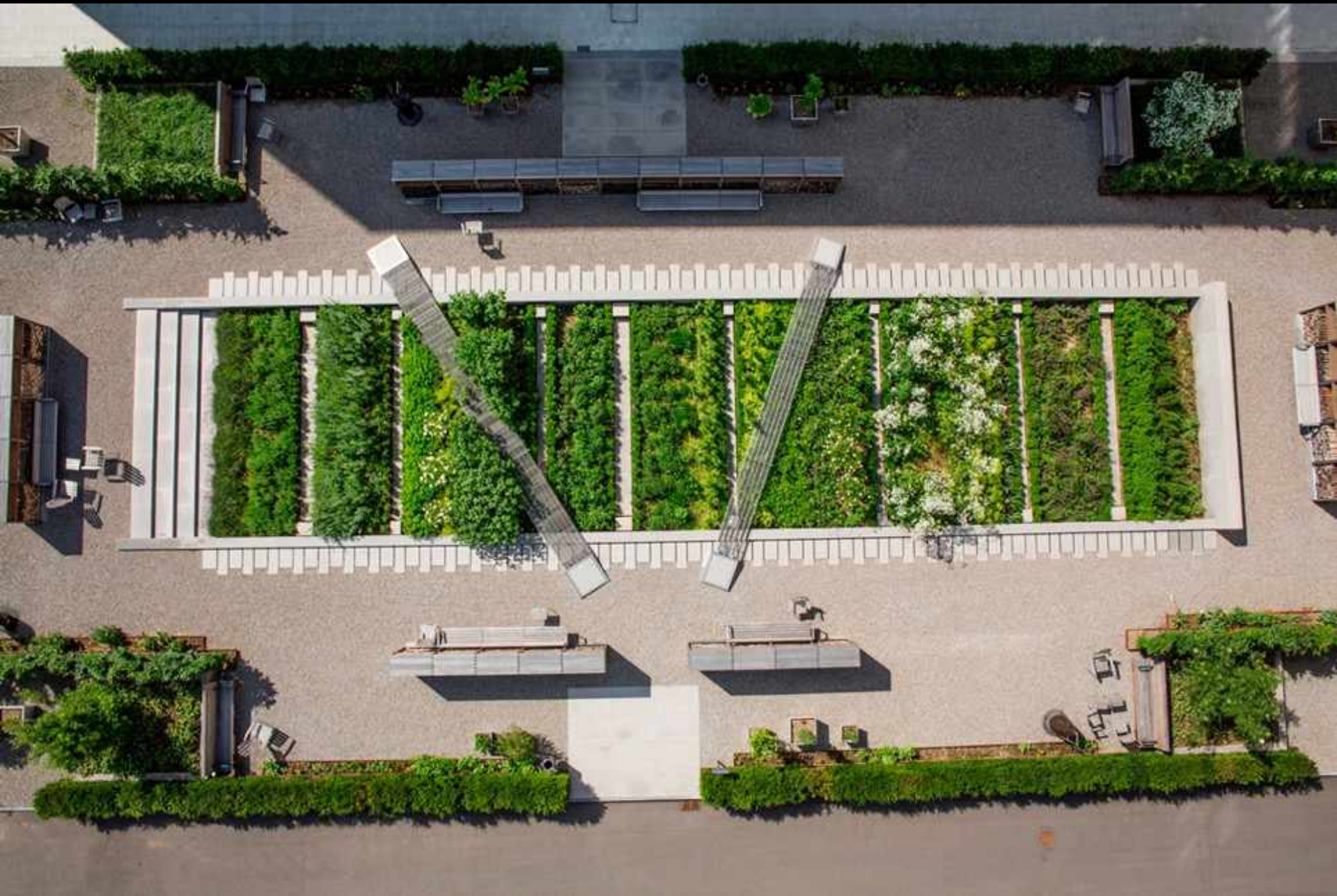


Nivåskillnader ses ibland som ett problem som ska övervinnas men är i själva verket ett tacksamt gestaltningsverktyg.

Nivåer kan användas för att dramatisera en plats.

Om platsen saknar nivåer, tillverka dem.

Nivåer.







TA VARA PÅ KANTERNA.
PÅ ETT TORG ÄR KANTERNA
DÄR MAN VILL VARA. ATT
SE OCH SYNAS ÄR EN
GRUNDLÄGGANDE KVALITET
I DET URBANA LIVET. EN
OMSORGSFULL BEHANDLING
AV KANTERNA BÄDDAR FÖR
SÅDANA SITUATIONER.

sjövikstorget

SWECO FFNS ARKITEKTER
THORBJÖRN ANDERSSON PEGE HILLINGE











Återanvändning.

I det historiska industrilandskapet Holmens Bruk, Norrköping, ligger en 60 meter lång stålcylander och vilar på sin hylla och vetter mot ett vattenfall.

Tube, som den kallades, användes förut för att förvara olja men hade förlorat sin användning. Den skars upp, ljussattes, försågs med ett transparent golv av gallerdurk och även sittplatser.

Den historiska pjäsen fick en ny användning och även en annan betydelse i sitt landskap. Idag kan besökaren promenera inuti den återanvända tube med utsikt mot det närliggande vattenfallet.





Holmens Bruk
Passage vid stålcyklinder
Vy från kabelbron

FFNS Studio Landskap
Thorbjörn Andersson
PeGe Hillinge
Stockholm 970730





askgravlundan

ASKIM

INNEHÅLL

- 1 Teraser för ask-sättning
- 2 Ceremoniplats
- 3 Vattenöga
- 4 Yttre mur
- 5 Inre mur
- 6 Småträd med höstfärg
- 7 Växtkommande småträd
- 8 Skåp-köken
- 9 Trappa över klippan
- 10 Måttstuga
- 11 Personalentré
- 12 Församlingsthem
- 13 Huvudentré
- 14 Kyrkan





