

NLA fagdag 2020, PARKLIV
Bergen // USF Verftet 30.10

“PARKPOLITIKK FOR 20-TALLET - 10 BLÅGRØNNE BUD”

-Hvordan kan grønnstrukturen i byene best møte vår tids utfordringer for klima og folkehelse?

RAINER STANGE

Grunnlegger

Professor i landskapsarkitektur, Institutt for Urbanisme og landskap, Arkitektur- og designhøgskolen i Oslo

President i Norske landskapsarkitekters forening

DRONNINGALANDSKAP



SKANDINAVIA: 3.000 ÅRS TUNTRETRADISJON

DRONNINGALANDSKAP



1500-1600-TALLET. LIND, ØSTRE MURALLMENNINGEN, BERGEN



TRETVANG FRA1709 I DRONHIEM
KASTANJENE I MUNKEGATA, TRONDHEIM



1800-TALLETS. PARKENS TIDSALDER
STOLTENBERGPARKEN, TØNSBERG



1870. ALMELUNDEN I SEMINARHAGEN VED DET NYE TINGHUSET I TROMSØ. MAI 2006



1920-TALLET STOREPLENEN I ART DECO; ET MESTERVERK AV OLAV MOEN
2020-TALLET LEDELSE AV PARKSJEF BJØRN ANDERS FREDRIKSEN
TULIPANVIFTA VED ARBEIDSLEDER PÅL SEBERGSEN. FOTO: ALF SELNESAUNET



1900-TALLET
VERDENS NORDLIGSTE PARK, ENGA I PYRAMIDEN PÅ SVALBARD
FOTO: RAGNHILD MOMRAK



FRA 1830-TALLET SLOTTSPARKEN: SLOTTSSARKITEKT HANS LINSTOW OG SLOTTSGARTNER MARTIN MORTENSEN DRONNINGALANDSKAP
2000-TALLET LEDELSE AV BLANT ANNET PARKSJEF ANE S. GULDAHL



BARNESKIRENN I SLOTTSPARKEN
JANUAR 2016

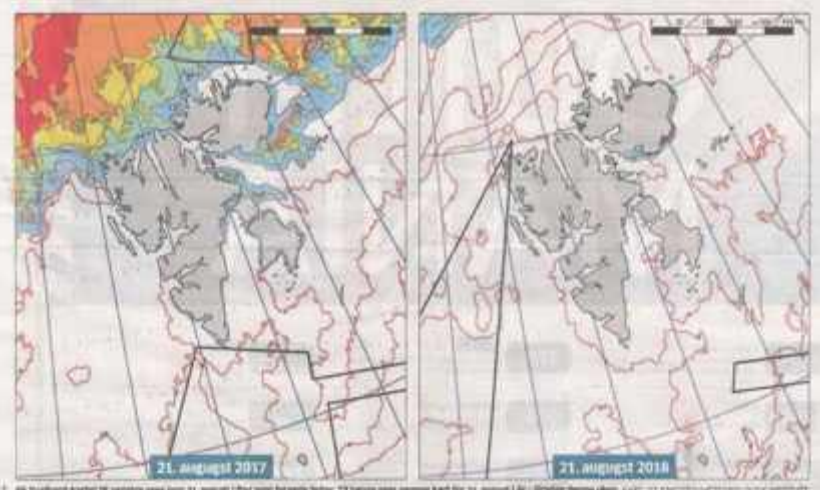


Innlands-isen på Grønland er dødsdømt

Rekord i utslipp av drivhusgass

Grønlands innlandsis smelter raskt. I Antarktis viser målinger at smeltingen fra kontinentet er raskere. Det er et sporevidt å utsette klimarekord, mener Christa Willemann.

DEI SMELTE
Innlandsisen på Grønland smelter raskere enn tidligere antatt. Det er et sporevidt å utsette klimarekord, mener Christa Willemann. I Antarktis viser målinger at smeltingen fra kontinentet er raskere. Det er et sporevidt å utsette klimarekord, mener Christa Willemann.



De Svalbard-kartene 18. august viser arealet 21. august i år som det gamle året. 18. august 2007 viser arealet 21. august i år i tillegg til den gamle. Kilde: NS-ANALYSE/STATISTISKE SENTRALT

Sjøisen i hele Arktis slår sprekker. Forskere har aldri sett mindre is rundt Svalbard.

Disse Svalbard-kartene bekymrer klimaforskerne

VERDIEN
KJELL HAVDEN
ANL. & VILKÅRSDAGEN

Metereologene trodde det var kaldt på Svalbard på denne tiden av året siden de begynte måle her for 10 år siden.

18. august 2015 viser arealet 21. august i år som det gamle året. 18. august 2007 viser arealet 21. august i år i tillegg til den gamle. Kilde: NS-ANALYSE/STATISTISKE SENTRALT

Vi har aldri sett noe slikt før
Sjøsens i hele Arktis slår sprekker. Forskere har aldri sett mindre is rundt Svalbard. Metereologene trodde det var kaldt på Svalbard på denne tiden av året siden de begynte måle her for 10 år siden.

Klimadirektør: Det skal være lettere å finne skygge i København

Sureflyttemperaturen i København er nå på rekordhøyde. Det betyr at det blir vanskelig å finne skygge i byen. Klimadirektøren mener at det er viktig å finne skygge i byen.

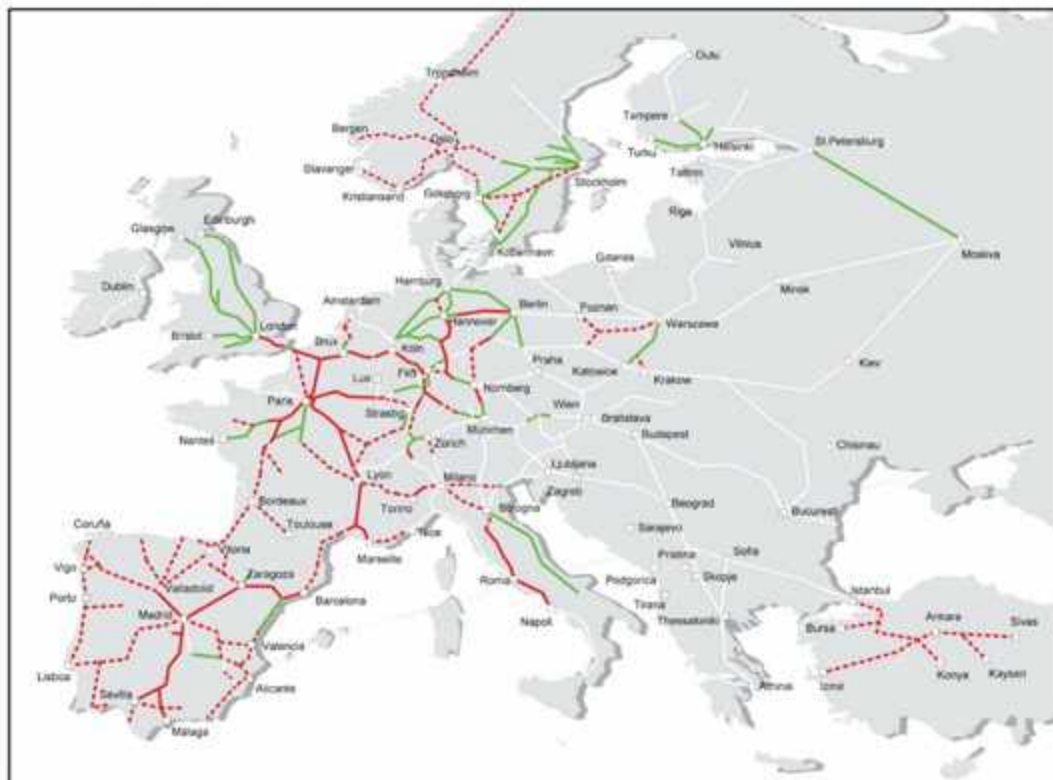


FAKTA
Hverbytte i Europa
Hverbytte i Europa er et viktig tema for klimaforskerne. Det betyr at det er viktig å finne skygge i byen.

FAKTA
Hverbytte i Europa
Hverbytte i Europa er et viktig tema for klimaforskerne. Det betyr at det er viktig å finne skygge i byen.



HHT-nettverk i Europa, 2008 -et metro system på kontinentalt nivå.



Dagens HHT nettverk. oppdatert 02.2008. kilde UIC

— eksisterende HHT-nettverk
hastighet 250 km/t eller mer

--- planlagt HHT-nettverk
hastighet 250 km/t eller mer

— intercity-nettverk
hastighet 180-250 km/t

— andre linjer



LYNTOGET FRA KÖLN TIL PARIS

1A. BYGG LYNTOG
600 MIL X 600 MIL



1B. KNYTT LANDSDELENE SAMMEN MED RASKE TOG

Utbyggingstrinn InterCity NTP 2014-23

- Trinn 1 – Ferdig 2024
- Trinn 2 – Ferdig 2026
- Trinn 3 – Ferdig 2030
- Strekning som er ferdigstilt eller under utbygging



«FJORDTORVET MOSS STASJON»

C.F. Møller DRONNINGALANDSKAP **REJLERS**



2A. ERSTATTE TUNGE BUSSRUTER MED TRIKK
BYBANEN I BERGEN



2B. LA TRIKKEN GÅ I DET GRØNNE
DRONNING EUFEMIAS GATE, OKTOBER 2020. OSLO



87 NYE, SPANSKE TRIKKER FRA CONSTRUCCIONES Y AUXILIAR DE FERROCARRILES: CAF





3B. BYGG OM VEIKRYSS TIL BYPLASSER
CARL BERNERS Plass, OSLO. DRONNINGA LANDSKAP. STATENS VEGVESEN
HEDRENDE OMTALE VAKRE VEGERS PRIS 2017. HEDRENDE OMTALE LANDSKAPSARKITEKTURPRISEN 2018.



3C. BYGG OM VEIER TIL GATE BJØRNSTJERNE BJØRNSONS GATE, DRAMMEN
OPPDRAGSGIVER/BYGGHERRE: STATENS VEGVESEN PÅ VEGNE AV BUSKERUD FYLKESKOMMUNE (VIKEN)
ANSVARLIG LANDSKAPSARKITEKT: NORCONSULT AS OG STATENS VEGVESEN FINALIST LANDSKAPSARKITEKTURPRISEN 2020



3B. BYGG OM PARKERING TIL BYPLASSER. TORVET I TRONDHEIM
OPPDRAAGSGIVER/BYGGHERRE: TRONDHEIM KOMMUNE ANSVARLIG LANDSKAPSARKITEKT: AGRAFF ARKITEKTUR AS
FINALIST LANDSKAPSARKITEKTURPRISEN 2020



3E. ASPLAN VIAK AS VANT LANDSKAPSARKITEKTURPRISEN 2018 FOR DEICHMANS GATE/WILSES GATE



3F. BYGG OM NEDSLITTE BILGATER TIL SYKKEL- OG GÅGATE. KIRKEPARKEN OG STORGATA I TROMSØ
OPPDRAGSGIVER/BYGGHERRE: TROMSØ KOMMUNE ANSVARLIG LANDSKAPSARKITEKT: DRONNINGA LANDSKAP
FINALIST LANDSKAPSARKITEKTURPRISEN 2020- FOTO: TOBIAS HÜBSCHER



3C. UU, TEK 17
DRONNING EUFEMIAS GATE
DRONNINGA LANDSKAP

DRONNINGALANDSKAP



4. BYGG PROMENADER
LANDSKAPSARKITEKTPRISEN 2016 SLAAS FOR BRATTØRA FRIMRÅDE I TRONDHEIM



4. 2018 HEDERLIG OMTALE TIL SJØFRONTEN MO I RANA, ARKITEKTGRUPPEN CUBUS



4. TAG ARKITEKTER BERGEN VANT LANDSKAPSARKITEKTURPRISEN 2019 FOR LYRENESET FRIMRÅDE

FOTO: SOFIA SVANLAND

DRONNINGALANDSKAP



4. TAG NYE KADETTANGEN – SANDVIKA FJORDPARK
OPPDRAGSGIVER/BYGGHERRE: BÆRUM KOMMUNE ANSVARLIG LANDSKAPSARKITEKT: BAR BAKKE LANDSKAPSARKITEKTER
FINALIST LANDSKAPSARKITEKTURPRISEN 2020



4. KRISTIANSAND, PARKSJEF AASE HØRSDAL: "ALT PÅ GRØNT SAMLA UNDER ETT TAK!"

FOTO: ANDERS MARTINSEN FOTOGRAFER



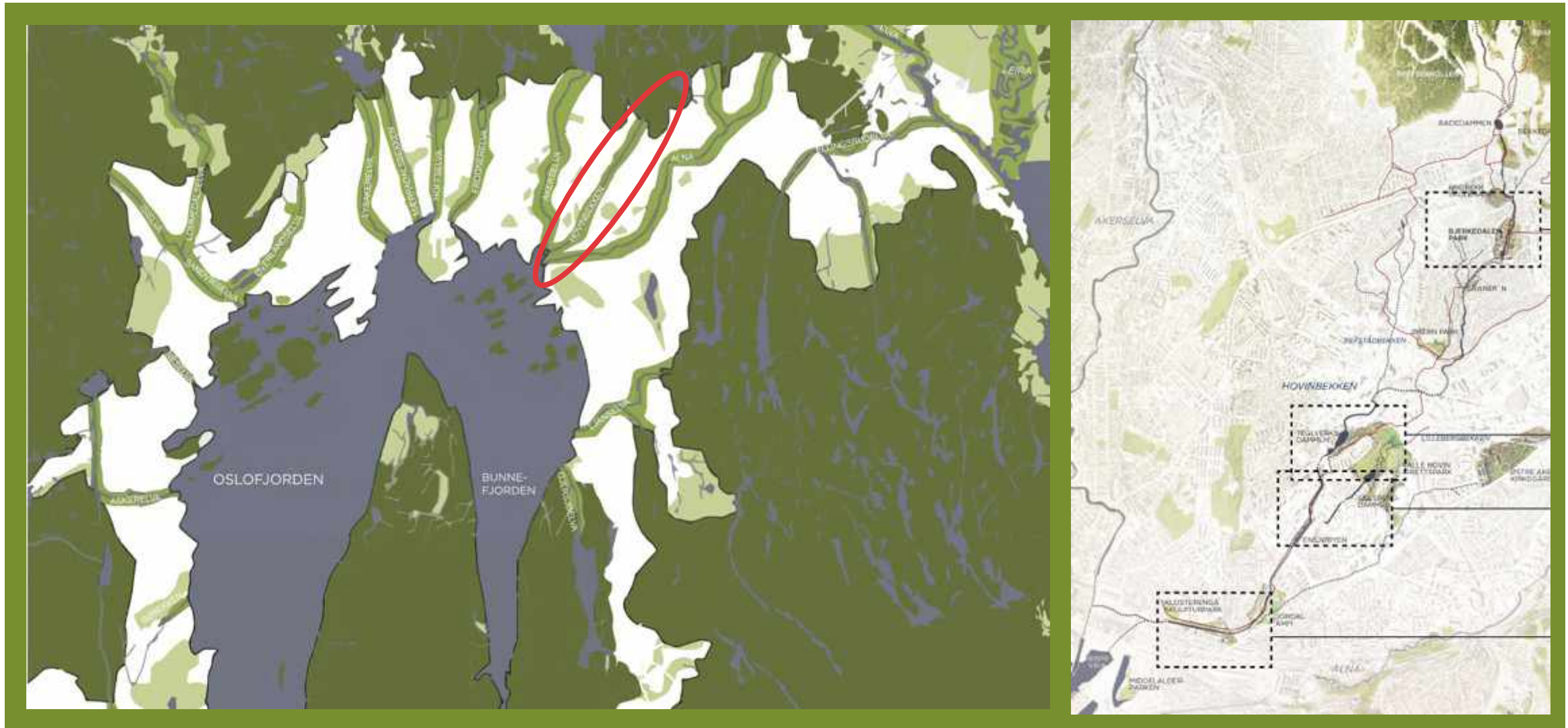
5. ÅPNE ELVENE!
ÅLGÅRD, STATENS PRIS FOR BYGGKVALITET 2019 DRONNINGA LANDSKAP



5. PARKSYSTEM ALNA



5. LANDSKAPSARKITEKTURPRISEN 2015: LINK LANDSKAP FOR GRORUDPARKEN



5. PARKSYSTEM HOVINBEKKEN



5. LANDSKAPSARKITECTURENS ÆRESPRIS 2019 TIL BJØRBEKK & LINDHEIM
FRA BEKKELUKKING TIL BEKKEKLUKKING



5. BJERKEDALEN PARK OG ÅPNING AV HOVINBEKKEN
OSLO BYS ARKITEKTURPRIS 2015, NORGES BESTE BYROM 2016 OG ÅRETS PARK 2019 DRONNINGA LANDSKAP



5. LAG NYE VASSDRAG

KANALEN BJØLSEN STUDENTBY VED LARK: SNØHETTA / SIO

VAV: OSLO KOMMUNES RATIFISERING AV EU'S REGLER OM FORDRØYNING AV OVERVANN



5. GRUNNVANNET GRAVES FRAM I NY BYPARK, SARTORLUNDEN, STRAUME, ØYGARDEN KOMMUNE
FRA KJØPESENTER TIL BY
DRONNINGA LANDSKAP / SARTOR AS



7. PLANT GATETRÆR!
 BYMILJØETATEN VED MATTHEW WELLS, BYM: -TREKVALITETEN AVGJØRENDE!
 NS4000, NS3420 ZK OG K



7. PLANT GATETRÆR!

512 STORE GATETRÆR MERKET MED FORSEGLING PÅ PLANTESKOLENE I PARKGATA DRONNING EUFEMIAS GATE^{DRONNINGALANDSKAP}
DRONNINGA LANDSKAP/ STATENS VEGVESEN



7. . KORTREISTE PLANTER
SANDVIKA ELVEPROMENADE
DRONNINGA LANDSKAP / BÆRUM KOMMUNE



7. LAG GRØNNE TAK
VEGA KULTURHUS OSLO BYS ARKITEKTURPRIS TIL VEGA SCENE, ASPLAN VIAK



8. KORTREIST STEIN
LARVIKITT I LUNDHS STEINPARK
DRONNINGA LANDSKAP LARVIKS BYGGESKIKKPRIS 2019



8. KORTREISTE MØBLER OG LAG MØBLERINGSPLAN
BLOC-BENKEN AV VESTRE: TA NORDEN UT I VERDEN.



9. ARBEID MED LYSDSIGNERE
BANKPLASSEN, OSLO. NORGES BANK 1816-2016. NORSK LYSPRIS 2016 TIL ZENISK



10. GI Plass til UTESERVERINGER
BYLIV UNDER KORONA



På 1860-tallet var det planer om å anlegge skytebane i området, men general Joseph Frantz Oscar Wergeland, bror til Henrik Wergeland og Camilla Collett, uttalte at «*det er det rene helligbrøde. Dette området egner seg så aldeles fortreffelig til et lystanlæg*».

I 1872 søkte Byselskabet Christiansands Sparebank om midler til å anlegge park i Ravnedalen, og i perioden 1874-78 ble parkanlegget bygget av soldater utrustet med spader og frø i stedet for våpen

-SE TIL KRISTIANSAND!

FOTO: HØST I RAVNEALEN. KRISTIANSAND KOMMUNE