



 NLA fagdag 2020

PARKLIV

Bergen // USF Verftet 30.10



Velkommen til Bergen og NLA's fagdag 2020!

Med årets tema PARKLIV ønsker vi å rette fokuset mot vår tids syn på parker og grønnstruktur. Hvordan ser de konkrete, planmessige og landskapsarkitektoniske svarene på de politiske ambisjonene ut i dagens byer? Hvordan håndteres krav om fortetting, nødvendige tiltak for klimatilpassing og behov for aktivitets- og rekreasjonsmuligheter som er attraktive og tilgjengelige for flest mulig? Hvordan setter grønnstrukturen standarden for urbane transformasjonsområder, og er det fortsatt plass for Den store parken i framtidens byer? Gjennom teoretiske perspektiver og konkrete prosjekteksempler vil fagdagen søke svar på hva PARKLIV betyr i 2020.

Kulturbyen Bergen, som feirer 950 år i 2020, har en lang tradisjon med å hente inspirasjon utenfra. Det skal vi også gjøre i dag, og vi er stolte over å ha med oss noen av Europas mest toneangivende landskapsarkitekter på årets fagdag. Vi vil også få et innblikk i flere av de spennende park- og byformingsprosjektene som er under planlegging og bygging i Bergen for tiden, og vår cicerone Ragnhild Gudbrandsen vil sørge for at vi heller ikke mister det historiske perspektivet av syne.

Arrangementskomiteen i NLA Hordaland

Johan Alexander Abrahamsson
Katrine Myklestad
Malin Lundholm
Ina Devik Schøyen

Takk til all innsats fra Marit Hovi, daglig leder NLA, og Mona Vestli, kommunikasjon- og markedsansvarlig NLA.



Vår konferansier med kunstnerisk innslag

Ragnhild Gudbrandsen er skuespiller og sanger med et bankende bergensk hjerte. Ragnhild har en allsidig bakgrunn innen teaterverdenen, og har hatt en rekke store roller på DNS siden 1996. I de siste årene blant annet i «Måken» (2013) og i «Lilli

Valentin» (2013), som hun også fikk Pernille-statuetten for. For tiden er hun aktuell med forestillingen «Alle tiders Bergen - 950 år kort fortalt». Kanskje kjenner dere henne også igjen fra TV-seriene «Okkupert» eller «Beforeigners»?

Med sin tonegivende stemme vil hun lede oss igjennom årets fagdag med sang og moro, hvor Bergens historie gjennom 950 år vil bli kort fortalt. Ved sin side har hun med seg pianist og musikalsk leder for «Alle tiders Bergen», **Helge Lilletvedt**.

Han har også komponert ny musikk til forestillingen og er kjent fra en rekke oppsetninger på Den Nationale Scene og sitt samarbeid med Herborg Kråkevik.



Vi er veldig glade for at nettopp Ragnhild er årets konferansier og at hun sammen med Helge vil sette tonen til dagen, og binde historier om parkliv og folk sammen.

Grafisk utforming: Ruben Ratkusic

Program

Tid	Aktivitet	Hvem
08.45	Byvandring <i>Fra Nygårdsparken til USF Verftet. Oppmøte ved paviljongen, til morgenkaffe og bolle.</i>	Arne Smedsvig, landskapsarkitekt MNLA, Smedsvig Landskapsarkitekter
09.45	Registrering m/kaffe <i>Røkeriet, USF Verftet</i>	
10.10	Åpning med kulturelt innslag	Ragnhild Gudbrandsen, konferansier
10.20	Parkpolitikk for 20-tallet <i>Hvordan kan grønnstrukturen i byene best møte vår tids utfordringer for klima og folkehelse?</i>	Rainer Stange, president NLA, partner Dronninga Landskap
10.55	Ja takk – begge deler! Urban bynatur i Bergen <i>Bergen har en sterk nærhet mellom by og natur. Kommunen ønsker å utvikle begge deler, og arbeider på flere plan for å ivareta det urerte og for å lage natur i byen.</i>	Maria Molden, arkitekt MNAL, Byarkitekt Lise Reinertsen, direktør Bymiljøetaten, Bergen Kommune
11.20	Presentasjon av utstillere	Utstillerne
11.30	Kaffepause med besøk hos utstillerne	
12.00	“Tio tankar om landskapsarkitektur” <i>Landskapsarkitekt Thorbjörn Andersson presenterer tendenser i tiden om utforming av parker og torg i bymiljø.</i>	Thorbjörn Andersson, landskapsarkitekt LAR/MSA, professor SLU (Sverige)
12.40	Lunsj	
13.30	3 x Bergen <i>Presentasjon av aktuelle plan- og parkprosjekter i Bergen. Lyreneset friområde, Adiabata botanisk hage og Transformasjon mindemyren.</i>	Merete Gunnes, TAG Anne Irgens, Norconsult Karl Magnus Eikeland, Sweco

Tid	Aktivitet	Hvem
14.00	Naturen tar byen tilbake <i>Om gode og sunne byer som gror frem, spirer og vokser i samklang med naturens prosesser og det nye klimaet.</i>	Louise Fiil Hansen, urban designer SLA
14.20	Jentestrategien <i>80 % gutter mot 20 % jenter bruker planlagte anlegg for selvorganisert aktivitet. Hva skal til for at unge jenter føler seg invitert og inkludert i fremtidens anlegg?</i>	Vigdis Rishaug, landskapsarkitekt, Asplan Viak
14.45	Kaffepause	
15.05	Biourban Acupuncture <i>Landscape Architecture as constructive biology. Developing local knowledge based biourban communities following the principles of Open Form and Urban Acupuncture.</i>	Marco Casagrande, Casagrande Laboratory (Finland), professor BAS
15.30	Landscape Guidelines <i>The projects of MDP are by their very nature linked to the passing of time. This requires the application of inventive and collaborative long-term strategies.</i>	Michel Desvigne, MDP Michel Desvigne Paysagiste (Frankrike)
16.00	True Blue – Ny bystrand og Lungegårdspark <i>White Arkitekter presenterer vinnerbidraget i plan- og designkonkurransen for Bergens nye bystrand og Lungegårdspark.</i>	Kjetil Torgrimsby, White Arkitekter
16.30	Avslutning	
19.00	Kveldsarrangement med prisutdelinger og konsert Sardinien, USF Verftet <ul style="list-style-type: none">- servering av mat & drikke- utdeling av Landskapsarkitekturprisen 2020- presentasjon av The Plus- minikonsert- og ikke minst; treffe kjentfolk det er lenge siden du så sist!	Torunn Hognestad, juryleder Jan Christian Vestre, CEO Sondre Lerche, artist

Byvandring

Lokal guide: Arne Smedsvig,
Landskapsarkitekt MNLA,
Smedsvig landskapsarkitekter.

Den parkhistoriske ruten starter med Nygårdsparken, fortsetter med Muséhagen og går videre gjennom -80, -90, og 2000-tallets byfornyelse, og avsluttes ved Georgernes Verft, som står som en representant for de mange transformasjonsprosjektene som det jobbes med for tiden i byen.

1. Nygårdsparken, øvre del
2. Muséhagen
3. Johanneskirkeplassen
4. Døkkeveien gatetun
5. Sydnesparken
6. Gater, smau og plasser på Nøstet/Verftet
7. Verftet/USF-transformasjon

H - Clarion Hotel Admiral



Foredragsholdere



Arne Smedsvig innviet fagdagen denne morgenen med en historisk byvandring blant Bergens parker, plasser og smau. Han driver Vestlandets største landskapsarkitektmiljø, Smedsvig Landskapsarkitekter, og kontoret har i år 30 års jubileum. I sin unge karriere var han en talsmann for brostein i alle bergenske gater og smau, i sine seinere år har han vært med på å introdusere børstet betong på store åpne plasser i Bergen med moderne karakter med cortenstål kasser og frodige stauder.

Arne er en faglig engasjert landskapsarkitekt med verv i ulike juryer og deler gjerne med seg av sine erfaringer og kunnskap, som foredragsholder eller som lokal guide med et historisk blikk på de offentlige rommene vi beveger og oppholder oss i.



Rainer Stange er landskapsarkitekt og professor II på AHO. Han har 13 års praksis fra byplan- og arkitektkontorer i Paris og Oslo. I 2005 stiftet han og Ragnhild Momrak landskapsarkitekturfirmaet Dronninga landskap, som har store park- og byromsprosjekter i hele landet.

Rainer har et brennende engasjement for faget. Han var visepresident Norske landskapsarkitekters forening fra 2013-15, og president fra 2016. I sin artikkel «Idédugnad 2020: Byrommenes renessanse», beskriver han hvordan parkene i det 21. århundre får en økologisk dimensjon. Med sitt særlige fokus på å etablere og reparere naturbaserte blå og grønne strukturer i byene, vil han åpne fagdagens foredragsrekke med et innlegg om «Parkpolitikk for 20-tallet».



Maria Molden er utdannet sivilarkitekt og jobber i Bergen kommune som landets eneste moderne byarkitekt. Hun har blant annet bakgrunn fra Arkitektgruppen CUBUS, og har undervist ved Institutt for Urbanisme ved Arkitektur- og designskolen i Oslo, Bergen Arkitekt høgskole og Høgskolen i Bergen. Som byarkitekt arbeider hun for å fremme kvalitet i våre bygde omgivelser. Der utbyggerne tenker på fortetting og utnyttelse, tenker byarkitekten på hvordan hvert enkelt

prosjekt kan være med å bidra til økt byliv og gode opplevelseskvaliteter som styrker byen for alle. En av byarkitektens viktigste oppgaver er å fremme debatt og interesse for arkitektur og byutvikling, og skape rammer for at god arkitektur kan oppstå.



Lise Reinertsen er direktør for Bymiljøetaten i Bergen kommune. Sammen med Byarkitekten vil hun vise hvordan Bergen skal legge til rette for mer natur i byen og styrke nærheten mellom by og natur, ivareta det urørte og lage natur i byen. Bymiljøetaten har et bredt spekter av oppgaver og kompetanse, der målet er å se til at kommunens vedtatte planer blir realisert. Barnas byrom er blant annet et viktig prosjekt for avdelingen

og et etterlengtet løft for kommunen, som handler om å sikre et godt leke- og aktivitetstilbud for barn og unge i Bergen.



Thorbjörn Andersson er en prisbelønt landskapsarkitekt som har vært aktiv i faget siden 1981. Han har utformet en rekke parker og byrom i både Sverige og utenlands. Nyere prosjekter inkluderer blant annet Rådhus torget i Umeå (2017), Boulognerskogen i Skövde (2014), Novartis Physic Garden i Basel (2012), Campus Park ved Umeå universitet (2010), og Hyllie plaza i Malmø (2010). Thorbjörn har vært med å skrive en rekke essays og flere bøker, blant annet

«Svensk Trädgårds-konst under fyrahundra år». Han var også grunnlegger og redaktør av tidskriftet «Utblick Landskap». Thorbjörn er for tiden professor ved SLU Ultuna, i tillegg til arbeidet som praktiserende landskapsarkitekt. Han har vært gjesteprofessor ved en rekke anerkjente universiteter i utlandet. For sitt bidrag innen landskapsarkitekturen ble han i 2009 tildelt Prince Eugene-medaljen fra Hans Majestet, kongen av Sverige. I sitt foredrag vil han presentere tendenser i tiden om utforming av parker og torg i bymiljø.



Merete Gunnes etablerte TAG Landskap i 2012, og er nå leder for landskapsarkitektene i hele TAG. For de som tok del av byvandringen har dere allerede blitt litt kjent med Merete, som fortalte om TAG sitt prosjekt med opprustningen av Nygårdsparken. Merete vil presentere det første lokale prosjekt i forelesningsrekken «3 x Bergen». Det mest nøysomme prosjektet av de tre, som svarer på spørsmålet om framtidens park på sin helt

unike måte. Lyreneset friområde ble tildelt Landskapsarkitekturprisen i 2019. Prosjektets enkelhet, skjønnhet og evnen til å formidle stedets historie ble trukket frem som hovedbegrunnelse.



Anne K. Irgens er landskapsarkitekt og jobber i Norconsult Landskap i Bergen. Hun har et sterkt engasjement for de nære turområdene, og som styremedlem i Skogselskapet hadde hun en viktig rolle som koordinator i prosjektet «Oppstemten»; sherpatrappen opp til Ulriken. Hun står bak initiativet til prosjektet «Sauna - Badstue med sjel», et sjarmerende offentlig byggverk i Sandviken som ble nominert til Arkitekturprisen i Bergen i 2019. Anne er også en aktiv forfatter i Arkitektur N hvor hun har skrevet flere artikler, særlig med vekt på gravplassplanlegging og historiske anlegg. Anne er en landskapsarkitekt med spesielt grønne fingre, og hun har vært sentral i utviklingen av prosjektet Adiabata botanisk hage på Milde; et av de lokale prosjekter som presenteres i forelesningsrekken «3 x Bergen».



Karl-Magnus F. Eikeland, fagsjef for landskap i Sweco Bergen, avslutter forelesningsrekken «3 x Bergen» med å presentere Transformasjon Mindemyren, et byformingsprosjekt som svarer på hvordan framtidens urbane grønnsystemer kan utformes i stor skala. På oppdrag fra Bymiljøetaten i Bergen kommune er Sweco i gang med en infrastrukturplan for Mindemyren, et område Karl-Magnus refererer til som «et av de største potensialene i Bergen». Som landskapsarkitekt er Karl-Magnus spesielt opptatt av økologisk og sosialt bærekraftig design. Han er fortiden også prosjektleder for arbeidet med å lage en helhetlig plan for trebeplantningen i Bergen.



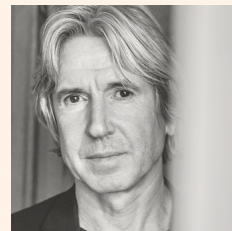
Louise Fiil Hansen er partner og daglig leder i SLA Oslo. Som urban designer har hun lang erfaring innen utforming av grønne byrom. I sitt arbeid for SLA i Norge fokuserer hun på å skape nye byrom med merverdi og naturen som utgangspunkt. Hennes foredrag omhandler gode og sunne byer som gror frem, spirer og vokser i samklang med naturen og det nye klimaet. Louise er en aktiv foredragsholder som ivrer for å se det dynamiske grønne miljøet som en del av det bygde miljøet, og gi naturen en integrert plass i byen.



Vigdis Rishaug er landskapsarkitekt hos Asplan Viak i Kristiansand. Hun skrev masteroppgave om temaet jenter og aktivitet. Oppgaven har fått mye oppmerksomhet i forum knyttet til fylkes- og kommuneplanlegging og innenfor arkitekturfaget generelt. Med foredraget sitt, «Jentestrategien», stiller hun spørsmålet om hva som skal til for at unge jenter føler seg invitert og inkludert i fremtidens anlegg. 80% gutter mot 20% jenter bruker planlagte anlegg for selvorganisert aktivitet. Jentestrategien tar tak i spørsmålet hvordan vi kan tilrettelegge og planlegge med spesielt fokus på jenters deltagelse i uterommet.



Marco Casagrande er en finsk arkitekt, miljøkunstner, arkitekturteoretiker, biourbanist, sosialteoretiker, forfatter og professor i arkitektur. Han er leder for Casagrande Laboratory, et internasjonalt tverrfaglig arkitektur- og innovasjonskontor med base i Helsinki Finland. Her jobber de i krysningspunktet mellom arkitektur, kunst og økologisk urbanisme. Han underviser også som professor på BAS i Bergen. I sitt foredrag om «Biourban acupuncture» forstås byen som en flerdimensjonal, levende organisme hvor lokal kunnskap og arkitektur gir rom for kreativitet og forståelse av naturen. Småskala prosjekter som blir sosiale katalysatorer bringer mennesker og natur tettere sammen. Marcos verk og installasjoner har blitt valgt til Venezia-biennalen tre ganger og han har over 70 realiserte prosjekter i flere ulike land.



Michel Desvigne er en fransk, internasjonalt anerkjent landskapsarkitekt. Han har gjennom de siste 30 årene vært ledende i mange store prosjekter over hele verden, og har samarbeidet med anerkjente arkitekter som Renzo Piano, Herzog & de Meuron, Foster + Partners, Jean Nouvel og Rem Koolhaas. Blant hans mest berømte urbane offentlige rom er Dräi Eechelen Park (Luxemburg), Sammons Park i Dallas (USA), Burgos Boulevard (Spania), Lyon Confluence 2 og Ile Seguin prefiguration garden (Frankrike). I 2011 ble Michel tildelt den høythengende Grand Prix de l'urbanisme, en utmerkelse innen byplanlegging i Frankrike. Å se landskapsprosjekter som en del i en større prosess og sammenheng, hvor utviklingen over tid er like viktig som valg av materiale og design, er noe av det vi kommer til å få høre mer om i dagens foredrag.



Kjetil Torggrimsby er landskapsarkitekt fra White Arkitekter i Oslo. Han vil presentere vinnerforslaget i konkurransen om ny Bystrand og Lungegårdspark i Bergen. Det var totalt 5 team som ble prekvalifisert til å delta i den begrensede plan- og designkonkurransen, og i sommer ble det avgjort at «True Blue» gikk av med seieren. Vinnerbidraget er utarbeidet av White Arkitekter med samarbeidspartnere Florian Kosche, ÅF Advansia og ÅF Engineering. Kjetil er en ung og lovende landskapsarkitekt som sammen med sitt vinnende team skal sørge for at Bergen får en ny og flott bypark og bystrand.



Deltakerliste

Etternavn	Fornavn	Arbeidssted/firma/kontor	Byvandring	Strømming
Abrahamsson	Johan	Norconsult/ NLA	BY	
Airijoki	Oskar	Smedsvig landskapsarkitekter AS	BY	
Aksnes	Johanne Marie Time	En til En Arkitekter	BY	
Allesøe Hansen	Hanna	Høgskulen på Vestlandet		(S)
Bergaust	Tore Edvard	Institutt for Landskapsarkitektur NMBU	BY	(S)
Berge	Marianne	COWI Stavanger		(S)
Bergo	Kari	Østengen & Bergo AS		(S)
Berstad	Åse-Birgitte	Høgskulen på Vestlandet, Institutt for miljø- og naturvitenskap	BY	
Berstad Kolltveit	Astrid	Student HVL		(S)
Bjerke Sand	Josefine	Student HVL		(S)
Bjordal	Kristine	Bjørbekk & Lindheim		(S)
Blokkum	Hilde	Multiconsult Norge AS	BY	
Boasson	Sigurd	Svein Boasson AS	BY	
Bonnerud	Jørn	Claussen & Heyerdahl AS	BY	
Bringa	Håvard	Student HVL		(S)
Broen Kvinge	Hilde Kristin	Norconsult AS	BY	(S)
Bruvik Hauge	Yvonne	Arkoconsult AS	BY	
Bugge	Cathrine	Asplan Viak, Sandvikakontoret		(S)
By	Marit	Bane NOR		(S)
Bøen	Randi Flagstad	FAGUS /NMBU student		(S)
Chowdhury	Anta S	Akasia kirke og gravplass AS (org.nr. 916216742)	BY	
Daling	Julie	Sunnfjord kommune		(S)
Danielsen	Charlotte	Bjørbekk & Lindheim Landskapsarkitekter		(S)
Devik Schøyen	Ina	Arkitektgruppen CUBUS AS	BY	
Dixon Sandberg	Pål	Dronninga landskap/ NLA	BY	
Djurhuus	Mads	Norconsult Bergen	BY	
Dybwad	Nina	Norconsult as	BY	
Eframsson	Rasmus	Asplan Viak	BY	
Eggereide	Johannes Lien	Student HVL		(S)
Eide	Sissel	Norconsult	BY	
Eide	Synne Thors-haug	NMBU student/ NLA	BY	
Eidsheim	Roald	Rekkje Stutvikling as	BY	
Eidsvik	Inga Elen Årvoll	Asplan Viak	BY	
Eikaas	Rebecca Mathilde	Student HVL		(S)
Eikeland	Karl-Magnus	Sweco Norge, foredragsholder		
Eikeland	Elise Forberg	Norconsult Bergen		(S)
Elvøy Hansen	Tina	Student HVL		(S)
Engh	Julie Marie Stevik	NMBU		(S)
Eriksen	Benedicte	Smedsvig Landskapsarkitekter		
Ewald	Daniel	bar bakke landskapsarkitekter as		(S)
Fagervik	Åsfrid	LandArk/ NLA	BY	
Fallet	Ingrid	Bjørbekk & Lindheim landskapsarkitekter		(S)
Fossheim	Ingvild	bar bakke landskapsarkitekter as		(S)
Gilhuus	Jakob	Student HVL		(S)
Gjerland	Runa	Norconsult Bergen	BY	
Gocalek	Joanna	Norconsult - Bergen	BY	

Godvik Olsen	Hedvig	Ard arealplan as		(S)
Gotowala	Kaja Magdalena	Student HVL		(S)
Grønås	Jorunn	Student HVL		(S)
Gunnes	Merete	TAG arkitekter as	BY	
Haatuft	Christopher	Lysverket	BY	
Haave Jenssen	Andrea	barbakke landskapsarkitekter		
Haavik	Ruben	Student HVL		(S)
Hageberg	Inger	Smedsvig Landskapsarkitekter	BY	
Hagen	Mari	Norconsult AS	BY	(S)
Halsør	Tale	Bergen kommune	BY	
Hammarstedt	Heidi Nilsen	Lillehammer kommune	BY	
Hamouni	Anne	Nordre Follo kommune	BY	
Handal	Linn	TAG arkitekter	BY	
Hansen	Gunn Helen	Østengen & Bergo AS		(S)
Hansen	Inghild Hareide	Bergen kirkelige fellesråd		(S)
Haukeland	Ingrid	Bybanen utbygging	BY	
Heggem	Trond	Agraff Arkitektur AS	BY	
Heggland	Sara	Student		(S)
Hegland	Julie Therese	Julie Therese Hegland		(S)
Hegrenes	Yngvar	Olso kommune, Levende Oslo	BY	
Hellstrøm	Birgitte	Vestfold og Telemark fylkeskommune		(S)
Helweg	Ragni	Multiconsult Norge AS	BY	
Herrestad	Sunniva	Arkitema Architects	BY	
Hetland	Rannveig	bar bakke landskapsarkitekter as		(S)
Heyerdahl	Christian	Claussen & Heyerdahl AS		
Hofgaard	Hanne Katinka	Parkvesenet Kristiansand kommune	BY	
Hognestad	Torunn	Sweco, Juryleder	BY	
Holst	Karen	Sweco		(S)
Hope	Kari	ABO plan & arkitektur Stord as		(S)
Hovi	Marit	Norske landskapsarkitekters forening NLA	BY	
Hvidevold Hystad	Charlotte	Bergen kommune, Bymiljøetaten	BY	
Håbjørg	Guri Vallevik	NLA /Eresmedlem	BY	
Håbjørg	Kjersti Vallevik	bar bakke/ NLA	BY	
Håheim	Andreas	Vestre AS	BY	
Jacob	Marta	Smedsvig Landskapsarkitekter	BY	
Jondahl Ekren	William Falk	Student HVL		(S)
Jule	Kjellaug	Norconsult AS, avd. Plan og Arkitektur - Trondheim		(S)
Kaczorowska	Katarzyna	ABO Plan og Arkitektur Stord AS		(S)
Karlsson	Stina	Smedsvig landskapsarkitekter AS	BY	
Kindervaag	Eli	Arkitektenes fagforbund		
Kivle	Jon Eivin	NMBU		(S)
Kjosavik	Silje	Asplan Viak as - Stavanger		(S)
Klo Steine	Sandra	Østengen & Bergo AS		(S)
Kloosterman	Hanneke	Skien kommune		(S)
Kløve-Graue	Synnøve	Statens vegvesen Utbyggingsdivisjonen		(S)
Knutsen	Mats	Smedsvig landskapsarkitekter	BY	
Korsøen	Eva	Kvalbein Korsøen Arkitektur AS	BY	
Kramer Wendelborg	Mona	bar bakke landskapsarkitekter as		(S)
Kruse	Patrick	Østengen & Bergo AS		(S)
Kure	Cecilie	bar bakke landskapsarkitekter as		(S)
Köpers	Christoph	Østengen & Bergo AS		(S)
Kårstad	Norman Phillip	Student HVL		(S)
Lahn	Tobias	Bjørbekk & Lindheim as		(S)
Lampinen	Anne-Mari	Euroskilt AS	BY	

Laukli	Kirstine	Statens vegvesen		
Liland	Hilde	Eliteplanter Norge SA	BY	
Lunde	Magnhild	Trondheim kommune		
Lundholm	Malin	Arkitektgruppen Cubus		(S)
Lutro	Elisabeth	Student HVL		(S)
Løvlien	Line Beate	Norconsult	BY	
Martinsen Øvrehus	Linnea	Student HVL		(S)
Mayr	Niklas	Mud AS	BY	
Mellemstrand	Nora Johanne	Bjørbekk&Lindheim AS		(S)
Midtveit	Anne	Hamar kommune	BY	
Mienna	Åshild	Grindaker as		
Millereau-Dubesset	Zoelie	Bergen Arkitektøgskole BAS		(S)
Mo Flø	Sivert	Student HVL		(S)
Moland	Morten	Rekkje Stiuvtvikling as		
Molander	Eva	Rambøll	BY	
Molden	Maria	Byarkitekt, Bergen kommune	BY	
Monstad	Kari	Norconsult as	BY	
Myhre	Mari	FAGUS	BY	
Mykleby	Helene Welde	Grindaker	BY	
Myklestad	Marit Reisegg	Østengen og Bergo		(S)
Myklestad	Katrine	Norconsult/ NLA	BY	
Nesheim	Bente	Grindaker as	BY	
Nesse	Ingvild	Bergen kommune	BY	
Nilssen	Kari	Hamar kommune	BY	
Nilssen	Tor	Rambøll Trondheim	BY	
Nordbye	Line Løvstad	Bjørbekk & Lindheim AS		(S)
Nå	Guro	TAG	BY	
Oddsottir	Kolbrun	Statens Vegvesen Norge		
O'loughlin	Stian	Bjørbekk & Lindheim Landskapsarkitekter		(S)
Olsson	Lars	Nola Industrier AB		
Opsahl	Per Christian	Arkitektenes fagforbund	BY	
Osberg	Eva	Asplan Viak AS		(S)
Palucha Oppegård	Helene	Student HVL		(S)
Petersen	Geir	Grindaker as	BY	
Ramslund Stensaker	Martin	Student HVL		(S)
Ratkusic	Ruben	NTNU		(S)
Reiersen Kleiveland	Vilde	Student HVL		(S)
Reinsfelt Krogh	Even	bar bakke landskapsarkitekter as		(S)
Reitan	Ellen	Arkitektgruppen CUBUS	BY	
Renkas	Magdalena	iVest Consult as	BY	
Riegels Høyland	Birgitte	Plan- og bygningsetaten, Avdeling for byutvikling, Oslo kommune	BY	
Riise	Solveig Sol-gaard	Multiconsult Norge AS	BY	
Rise	Gunnar	Bymiljøetaten, Bergen kommune	BY	
Rishaug	Vigdis	Asplan Viak, foredragsholder		
Roalkvam	Åshild	Bjørbekk & Lindheim		(S)
Roman	Carmen Isabel Olsen	AKASIA	BY	
Romslo	Ida	bar bakke landskapsarkitekter as		(S)
Romstad Osland	Ingeborg	Student HVL		(S)
Rosted	Halvdan	bar bakke landskapsarkitekter as		(S)
Røine	Anna Norman	Bjørbekk & Lindheim		(S)
Rønneberg Nielsen	Thomas	Vestre AS	BY	
Rønning Johansen	Aurora	Østengen & Bergo AS		(S)
Røyndal	Frode	Akasia Kirke og Gravplass AS		

Salah Aqel Salah	Omar	Student HVL		(S)
Sanda	Trygve	Eliteplanter Norge SA	BY	
Sandven	Emilie Oppedal	Norconsult	BY	
Schjeldsøe Berg	Kaia	Østengen & Bergo AS		(S)
Schumann	Ellen	Asak Miljøstein	BY	
Skjold	Jarle	AsplanViak		
Skjold	Sveinung	NLA Æresmedlem		
Skjærvø	Aina	Bjørbekk & Lindheim		(S)
Skotvold	Martin	bar bakke landskapsarkitekter as		(S)
Slotnæs Berg	Lars Fredrik	Student HVL		(S)
Smedsvig	Arne	Smedsvig Landskapsarkitekter AS, foredragsholder	BY	
Solheim	Jane Berg	Student	BY	
Stange	Rainer	Dronninga landskap/NLA, foredragsholder	BY	
Stangnes	Fritjof	Norconsult Bergen	BY	
Steinbekken	Martin	Kongsvinger kommune/ NLA	BY	
Steine	Guro	Asplan Viak		(S)
Stene	Jim	Søve AS		
Stenersen	Lene	Vestfold og Telemark fylkeskommune	BY	
Storsveen	Anette Flesjø	Cowi AS	BY	
Sund	Thomas	Vestre AS	BY	
Sund	Njål	Rekkje Stiuvtvikling as	BY	
Sundnes	Jonas Emil	Student HVL		(S)
Sundvor	Johanne	Euroskilt AS Bergen		
Svanland	Sofia	TAG Arkitekter AS	BY	
Somme	Axel	Arkitektgruppen Cubus	BY	
Sønstabø Hellebø	Sunniva	Student HVL		(S)
Sørby	Line Helle	Student HVL		(S)
Torgrimsby	Kjetil Olai	White Arkitekter, foredragsholder		
Torp	Bendik Vin-degg	NMBU	BY	
Trandem	Hedda	Student		(S)
Ueland	Tarita	Søve AS		
Ulleland Kvammen	Mathilde	Student HVL		(S)
Venge	Stine Fyrde	En til En Arkitekter	BY	
Vestli	Mona	Norske landskapsarkitekters forening, NLA	BY	
Vestre	Jan Christian	Vestre AS/ foredragsholder		
Vestre	Elisabeth	Vestre AS		
Vik	Cecilie Espe-dokken	Gottlieb Paludan Architects		(S)
Viken Almås	Ann Kristin	Østengen & Bergo AS		(S)
Viskjer Eide	Johanne	Student HVL		(S)
Waggestad-Stoa	Kenneth	Aktiv Park AS	BY	
Wahl	Hedda Johanne	Student HVL		(S)
Walseth Gran	Vibeke	Student HVL		(S)
Wang	Asbjørn	Altaskifer AS	BY	
Wathne	Anna	Asplan Viak	BY	
Welle Glomset	Håkon	Student HVL		(S)
Wik	Knut Hallgeir	bar bakke landskapsarkitekter as		(S)
Yri Stokke	Johanne	Student HVL		(S)
Zamojska-Szlezak	Magdalena	Asplan Viak AS		(S)
Øpstad	Ingebjørg Løset	COWI AS		(S)
Østbye	Sigurd	INBY as		(S)
Øverby	Mona	bar bakke landskapsarkitekter as		(S)
Aarhaug	Elisa	Student HVL		(S)
Aas	Ellinor	Bjørbekk & Lindheim		(S)
Aasbø	Ågot Johanne	Østengen & Bergo AS		(S)

Takk til våre sponsorer:



arkitektenes
fagforbund

AFAG - Arkitektenes Fagforbund

Web: afag.no

Etablert år: 1982

Antall ansatte: 7

Produkter: Medlemskap og
fagforeningstjenester

Repr.: Eli Kindervaag og Per Christian Opsahl



Altaskifer AS

Web: altaskifer.com

Etablert år: 2014

Antall ansatte: 15

Produkter: Altaskifer, belegningsstein, flis, brudd-
heller, tørrmur, trinn og taksifer etc.

Repr.: Asbjørn Wang



Claussen & Heyerdahl

Claussen & Heyerdahl

Web: c-h.no

Etablert år: 1968

Antall ansatte: 10

Produkter: Lekeplassutstyr, utstyr til sport & fitness
og utemøblering

Repr.: Christian Heyerdahl og Jørn Bonnerud



Eliteplanter Norge SA

Web: eliteplanter.no

Etablert år: 1997

Antall ansatte: 12 norske planteskoler

Produkter: Ca. 150 sertifiserte E-planter

Repr.: Hilde Liland og Trygve Sanda



Euroskilt

Web: eurosilt.no

Etablert år: 1985

Antall ansatte: ca. 130

Produkter: Produkter innen utemiljø, avsperring,
trafikksikkerhet og infrastruktur

Repr.: Anne-Mari Lampinen og
Johanne Sundvor



Svein Boasson AS

Web: mattak.no

Etablert år: 1980

Antall ansatte: 75

Produkter: Grønne takhager og MATTAK

Repr.: Sigurd Boasson og Christopher Haatuft



Søve AS

Web: sove.no

Etablert år: 1976

Antall ansatte: 26

Produkter: Leke- og parkutstyr

Repr.: Tarita Ueland og Jim Stene



NLA
Norske landskaps-
arkitekters forening