



Sosial bærekraft og arbeidet med områdesatsing i Bydel Alna

- NLA Høstkonferanse 30.09.22



Levekår i byer

- ▶ Segregeringen øker - først og fremst i Oslo og i Oslo-regionen, samtidig som de fleste lever i gode nabolag
- ▶ Økende antall områder hvor mange barnefamilier har lave inntekter og der det også er andre store levekårsutfordringer
- ▶ Skoletilbudet i noen utsatte områder har lavere kvalitet enn andre steder
- ▶ En del store byer blir ikke tilstrekkelig kompensert for utgiftene fra opphopning av levekårsutfordringer



Utvalgets anbefalinger

- ▶ Gi barn og unge i utsatte byområder like muligheter
 - ▶ Styrket og mer systematisk innsats i ordinære tjenester
 - ▶ Styrke levekårshensyn i byutviklingen
 - ▶ Tydeligere mål og ansvarsfordeling i områdesatsinger
 - ▶ Behov for god ledelse og samarbeid på tvers
- ▶ *Utvalget antar samtidig at det er lite realistisk å få helt bukt med trangboddhet og dårlige boforhold i levekårsutsatte områder. Gode offentlige utearealer og møteplasser er derfor ekstra viktig i de utsatte områdene og må etter utvalgets syn prioriteres særskilt høyt*

Groruddalssatsingen 2017-2026

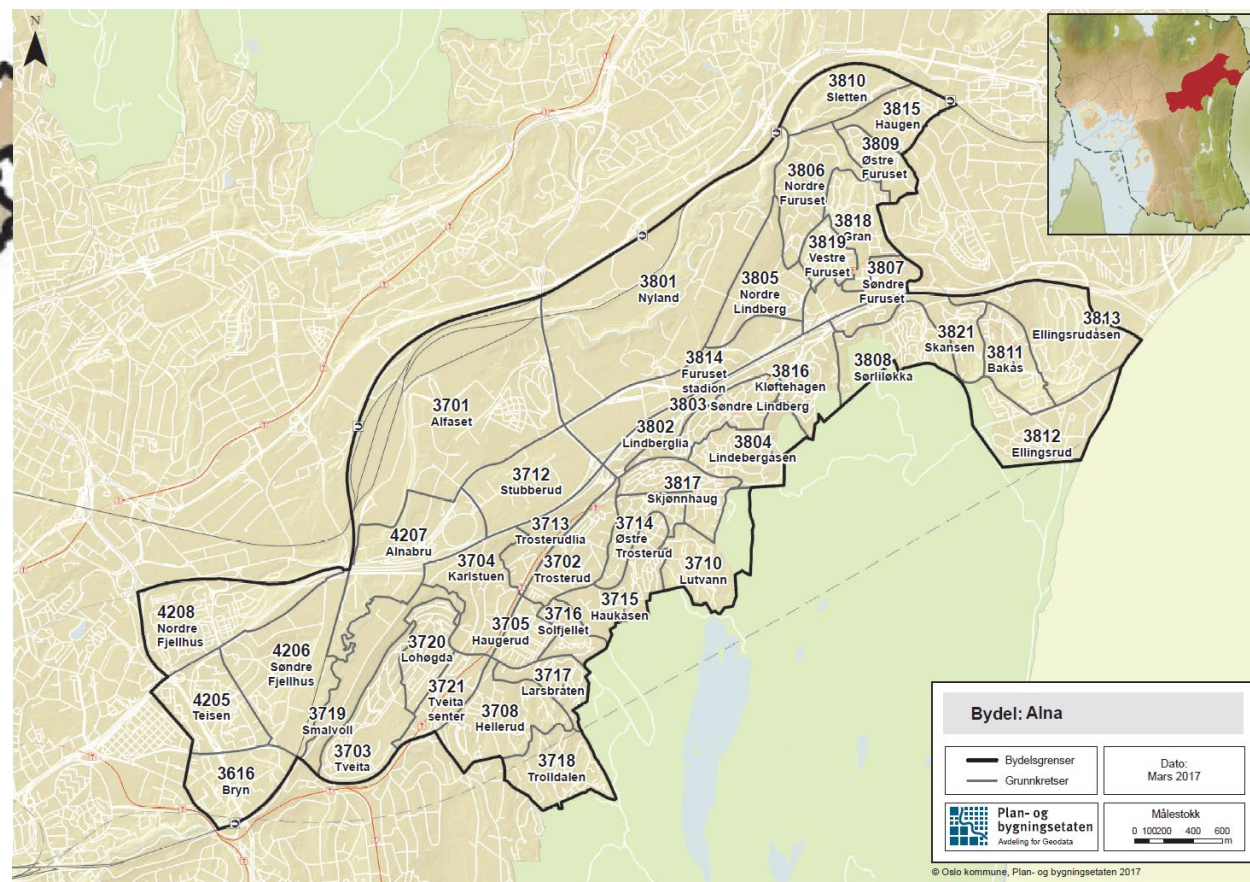
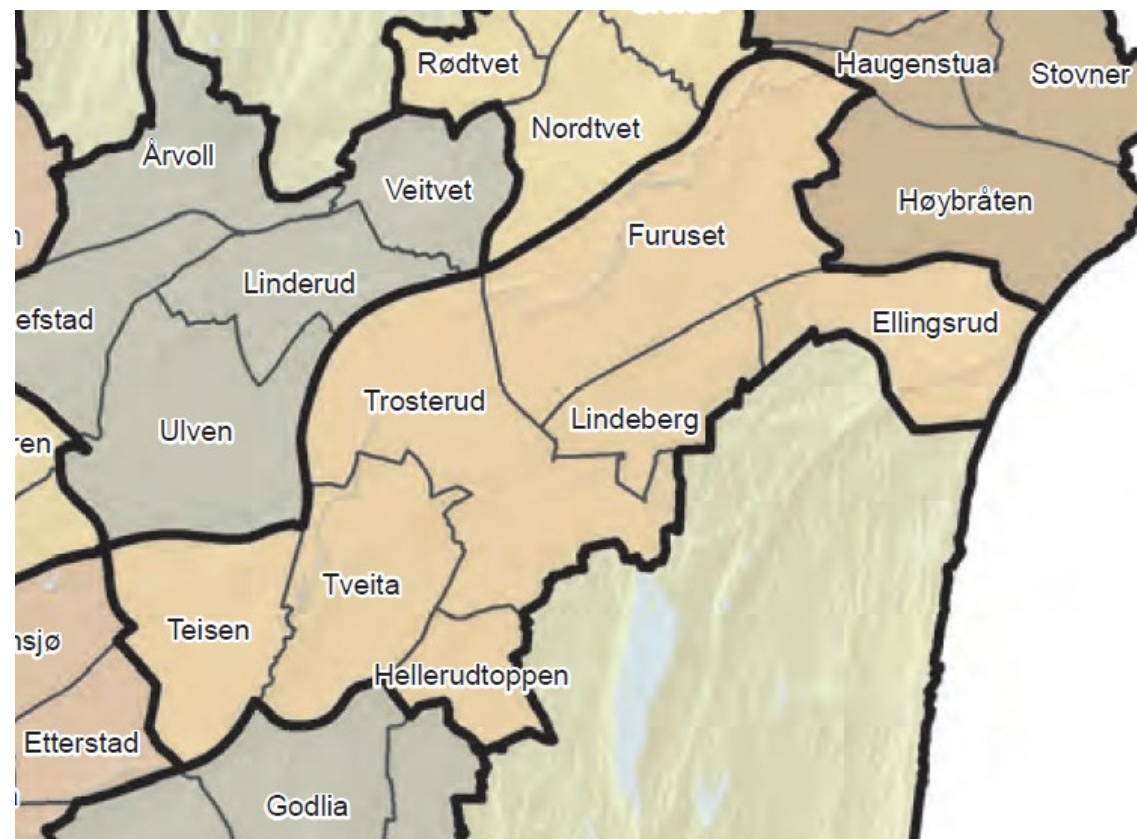
Programmet skal bidra til varige forbedringer av tjenester og nærmiljøkvaliteter i områder i Groruddalen der behovene er størst, slik at flere beboere i disse områdene blir økonomisk selvstendige og aktivt deltakende i lokalsamfunn og storsamfunn

Delprogram nærmiljø

Nærmiljøkvaliteter i Groruddalen skal styrkes og innsatsen skal bidra til inkluderende lokalsamfunn der flere er aktivt deltakende

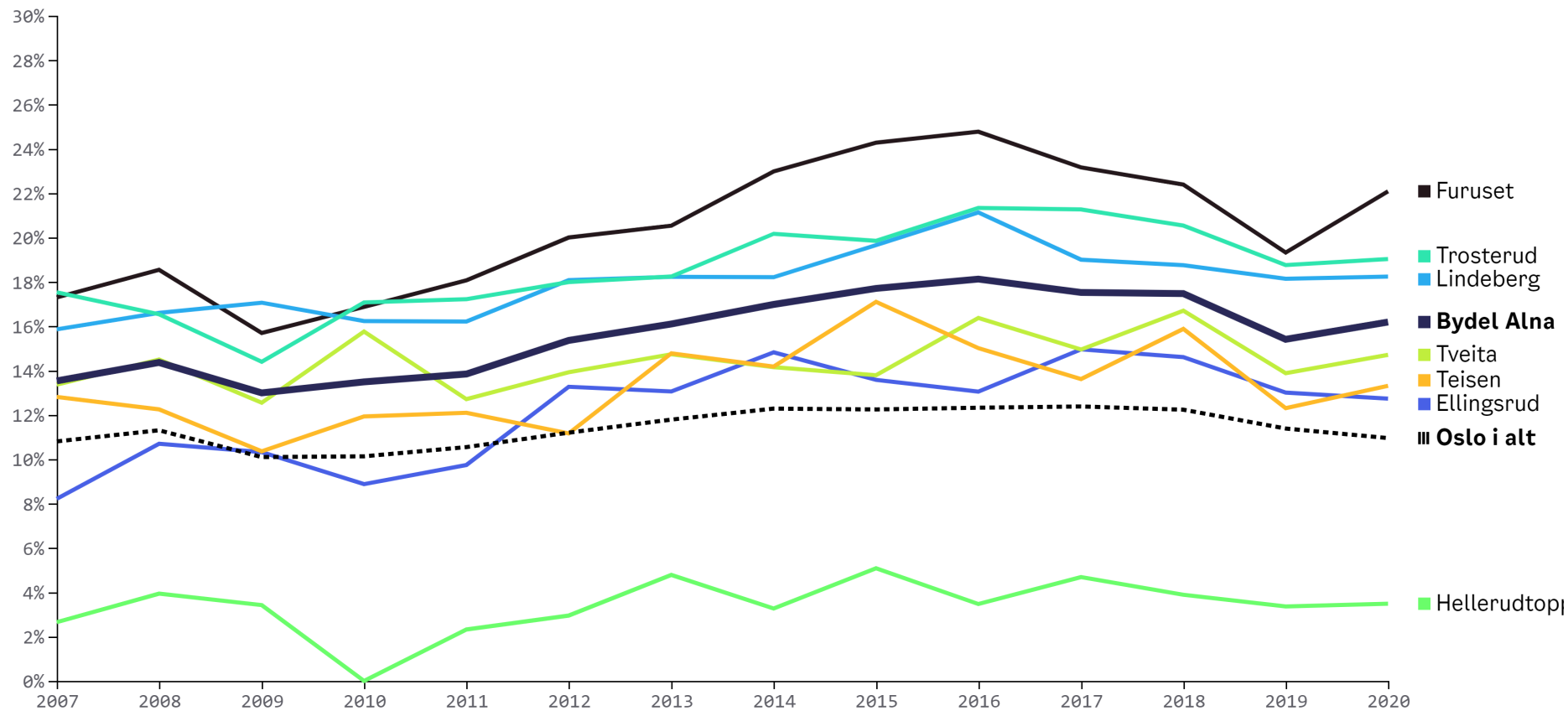
- **Sosialt liv og frivillighet**
 - Kommunen legger til rette for et variert kultur- og organisasjonsliv og nye former for frivillighet og deltakelse
- **Medborgerskap**
 - Innbyggerne bidrar i økende grad til å utvikle eget lokalsamfunn
- **Bomiljø**
 - Bomiljøene er i økende grad velfungerende og oppleves som trygge av beboerne
- **Fysiske nærmiljøkvaliteter**
 - Bygninger og uteområder brukes og er godt vedlikeholdte, og innbyggerne har god tilgjengelighet til viktige funksjoner i og utenfor området
- **Byutvikling**
 - Areal- og infrastrukturplanlegging, bolig- og byutvikling bygger på innsikt i lokale behov og bidrar til å øke områdenes attraktivitet
- **Ny kommunal praksis**
 - Kommunen er bedre til å samarbeide innad og utad for å skape gode bo- og oppvekstmiljøer

Bydel Alna



Husholdninger med barn <18 år med lav inntekt (2020)

Barnehusholdninger med lav inntekt korrigert for formue i Bydel Alna





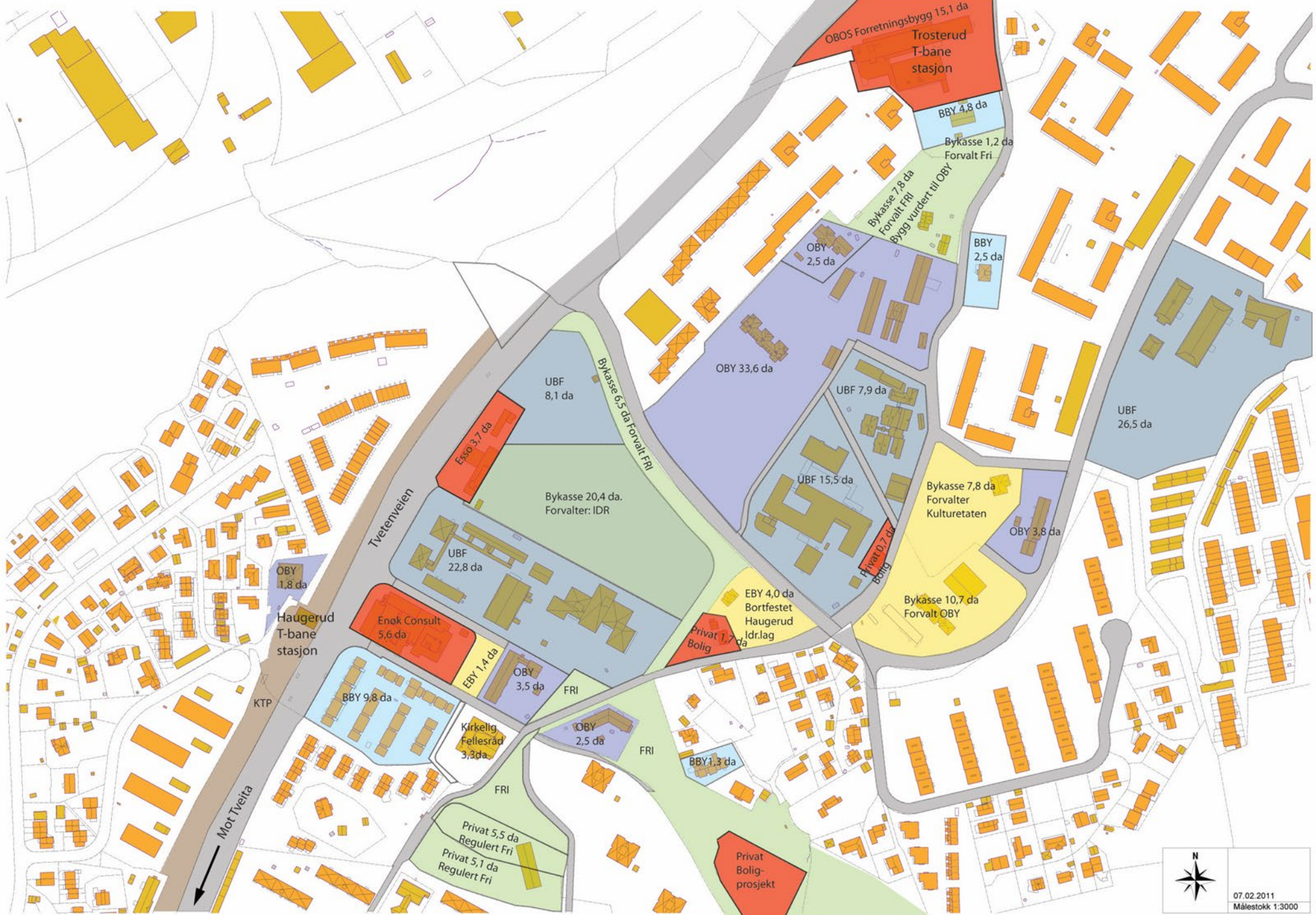
Oslo

05.10.202 7

2

..men noe oppussingsbehov





Oslo



07.02.2011
Målestokk 1:3000

Planprogram med VPOR Trosterud/Haugerud

1.

Oslo bystyre fastsetter med hjemmel i plan- og bygningsloven § 12-9 Planprogram med veiledende plan for offentlige rom for Trosterud og Haugerud, datert 29.09.2018 (vedlegg 1). Planprogrammets anbefalinger knyttet til struktur, innhold og kvalitet for det offentlige rom (VPOR) skal være veiledende for videre planlegging og utvikling av Trosterud og Haugerud.

2.

Bystyret ber byrådet om at det sikres lokal medvirkning og koordinering mellom kommunale aktører og næringslivet i kommende reguleringsplanprosesser på Haugerud og Trosterud etter modell fra arbeidet med planprogram og VPOR.

3.

Bystyret ber byrådet realisere Haugerud ungdomsskole og Trosterud barneskole så raskt som mulig og helst innen 2023.

4.

Bystyret ber byrådet sikre at boligplanene tilpasses realitetene i planområdet.

5.

Bystyret anmoder byrådet om å finne alternativ plassering for midlertidig kunstgressbane slik at det ikke blir nødvendig å bruke Lille Wembley.

6.

Bystyret ber byrådet sikre at det ikke planlegges blokker mellom blokkene.

7.

Bystyret ber byrådet vurdere muligheter for et pilotprosjekt for rimelige boliger for folk flest på Trosterud/Haugerud, som en del av arbeidet med å følge opp byrådssaken Nye veier til egen bolig.



Trosterudparken

- ▶ Et kreativt senter for beboere i området, med fokus på kultur og urbant jordbruk
- ▶ Preges av grønne flater, bygninger og uteområder med historisk verdi
- ▶ Skal sikre helhet som gjør at området oppleves som et attraktivt sted både for de som dyrker og de som ikke er opptatt av dyrking
- ▶ Trosterud parselhage foreslås flyttet til Trosterudparken
- ▶ Parken skal ivareta:
 - ▶ Parselhager og urbant landbruk
 - ▶ Rekreasjon
- ▶ Bygninger med store verneverdier skal dekke arealbehov knyttet til kommunale formål samt formål som understøtter parkens funksjon og attraktivitet
- ▶ Helhetsplan skal utarbeides med utvidet medvirkning og i dialog med de sentrale aktørene i området
- ▶ Plan for midlertidige tiltak/strakstiltak



Oslo

▶ Helhetsplan ferdigstilles ila høsten 2020



Oppgaveområdet i dette oppdraget markert med tynn rød strek.

Trosterudparken 2022

- ▶ Et kreativt senter for beboere i området, med fokus på kultur og urbant jordbruk:
- ▶ Drivhus er tatt i bruk
- ▶ Parselhager ferdigstilt
- ▶ «Bærekraftige fellesskap» i samarbeid med Kirkens bymisjon og NAV
- ▶ Verksted og gjenbrukssentral i låven (REG)
- ▶ Trosterudvillaens hage
- ▶ Oppstart detaljregulering og KVV



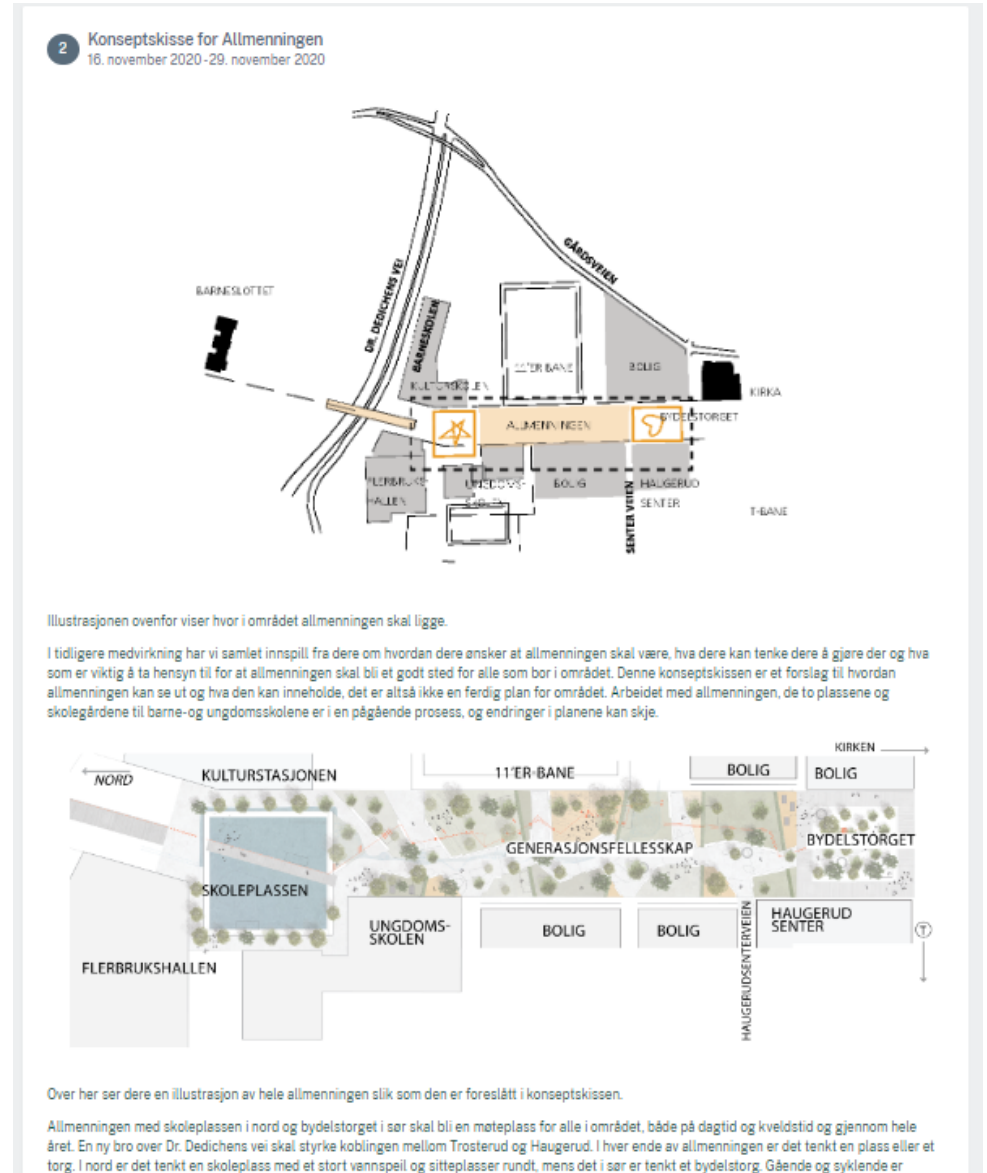
Allmenningen

- ▶ På Haugerud skal det bl.a bygges skoler, flerbrukshall og kulturstasjon.
- ▶ Et av elementene som skal på plass, er allmenningen. Dette er et uteområde som vil ligge mellom mange av de nye byggene og anleggene, samt strekke seg fra Haugerud til Trosterud og bidra til å binde de to stedene sammen.
- ▶ Med utgangspunkt i en konseptskisse, inviterte vi innbyggerne til å komme med innspill på hvordan de ønsker at allmenningen skal se ut, og hvilke funksjoner den skal ha.



Hvordan presentere konseptskissen?

- ▶ Digitalt medvirkningsverktøy: alnainvolverer.no
- ▶ Tilpasse språk, visualisere
- ▶ Markedsføre vidt og bredt og nytt
- ▶ Forutse barrierer
- ▶ Tydelighet på hva vi ønsket innspill på



Det vi gjorde (kort fortalt):

- Anskaffet digital medvirkningsplattform
- Tilpasset innholdet
- Arbeidet aktivt i mange kanaler for å gjøre den kjent og rekruttere innbyggere til plattformen
- Utarbeidet veiledning til å opprette bruker og orientere seg på plattformen
- Ga folk alternative muligheter til å gi innspill
- Fulgte opp alle spørsmål, samt de innspillene som krevde svar/avklaring

 Områdeløft Trosterud og Haugerud
November 16, 2020 · 🌐

Bli med i utviklingen av allmenningen!

På www.alnainvolverer.no er det nå lagt ut et forslag til hvordan allmenningen kan se ut! 🏡

På Haugerud planlegges det bygging av nye skoler, idrettsanlegg, kulturstasjon og boliger. Allmenningen er uteområdet som vil ligge mellom disse nye bygningene. Allmenningen skal være et sted for alle, og området vil strekke seg fra Haugerud kirke i sør, til gressletta foran Barneslottet barnehage i nord 🌞

Legg igjen inn en kommentar, eller gi en tommel opp eller ned på forslaget inne i nettsiden. Vi setter pris på din tilbakemelding 🙌

🌞 Illustrasjonsbilde av hvor allmenningen skal ligge sett fra Trosterud-siden mot Haugerud. Det viser også den planlagte broen over Dr. Dedichensvei.





Familieaktivetsdag

- ▶ Målet var å synliggjøre hvordan Haugerudparken enkelt kan tas i bruk av innbyggerne selv
- ▶ «Overskriften» var aktivitet, og vi inviterte nærmiljøaktører som selv bestemte innhold og skaffet eget utstyr
- ▶ Vi la opp til minimumsbehov for strøm og vann, og forberedte alle på å ta en ryddeøkt etter arrangementet
- ▶ Målet er at innbyggerne på sikt selv holder i dette og/eller tilsvarende arrangementer





Oslo



