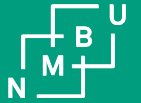


Norges miljø- og  
biovitenskapelige  
universitet



# LAA 341 BYLANDSKAPET SOM SOSIAL ARENA NABOLAG

NLA s høstkonferanse  
30.Sept 2022

# LAA 341 – Bylandskapet som sosial arena

**Masterkurs: 20 vekttall, 34 studenter**

Dato: 9. Sept – 20.Des 2021

Lærere:

**Ellen Husaas** L.ark, dosent NMBU / emneansvarlig

**Katinka Horgen Evensen-** miljøpsykolog og førsteamanuensis NMBU

**Mads Engh Juel,** L.ark, Lala Tøyen as

**Jorg Sieweke** L.ark og førsteamanuensis NMBU





Landskapsarkitektens rolle som

**visjonsmaker, strategisk programmerer og designer**

av byens private og offentlige rom, sosiale møteplasser og forbindelser.

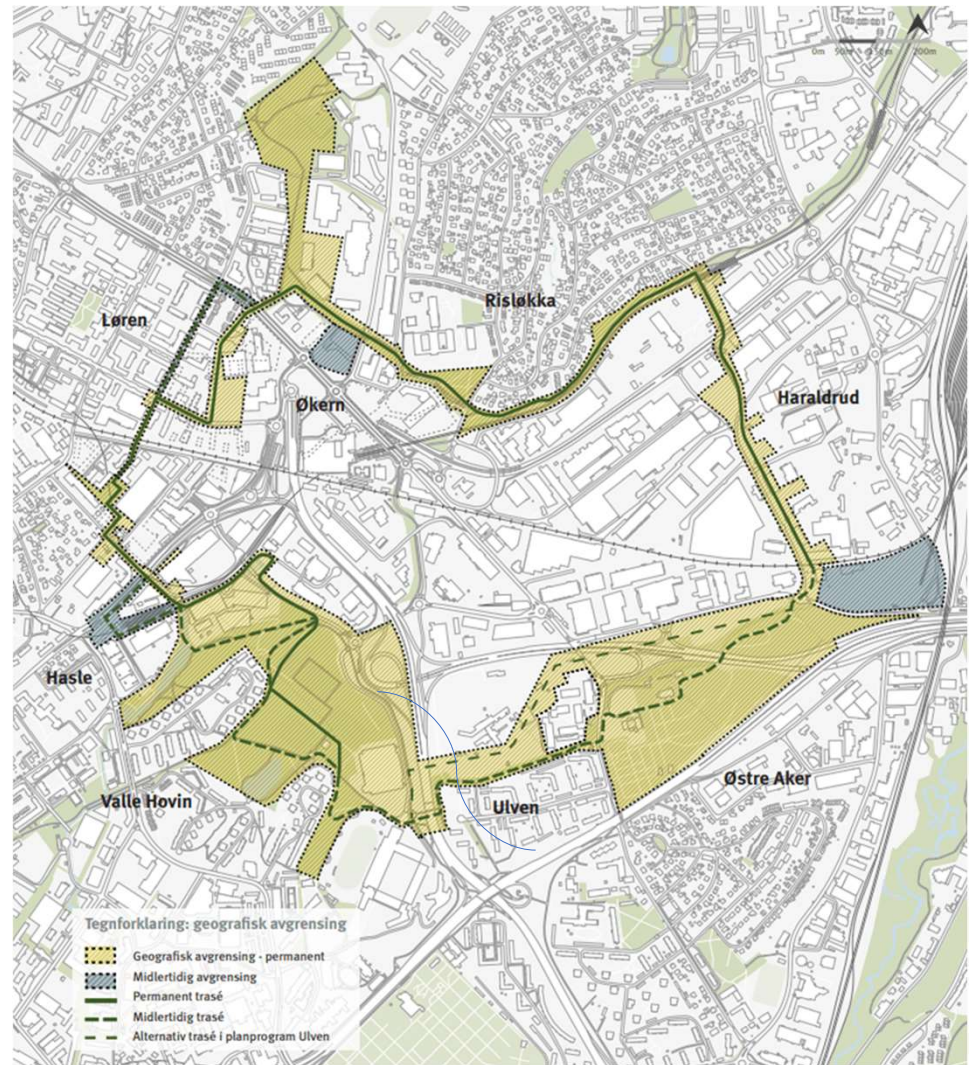
**Oppdrag:**

**Hvordan skape **gode nabolag** med  
fysiske rammer for sosialt fellesskap og tilhørighet**

# CASEOMRÅDE

## Hovinbyen og

### Den grønne ringen





**LØREN**

ØKERN

**ØKERN**

**HARALDRUD**

HASLE

**ULVEN**

ULVEN

**ALNAELVA  
BREIVOLL**

HOVIN

VALLE  
HOVIN

T  
Rosenka

Haraldrud  
Gjenbruksstasjon

T  
Hasle

Alna

# Kontekst

- Hovinbyen **Transformasjonsområde**  
– 50 års perspektiv
- **Obos** bygger ca 3000 boliger 4500 arbeidsplasser på Ulven
- **Barrierer**, støy, store grå flater og svak stedsidentitet
- **Løsninger** på utfordringene som samtidig bidrar til å skape gode nabolag og bærekraftige løsninger.



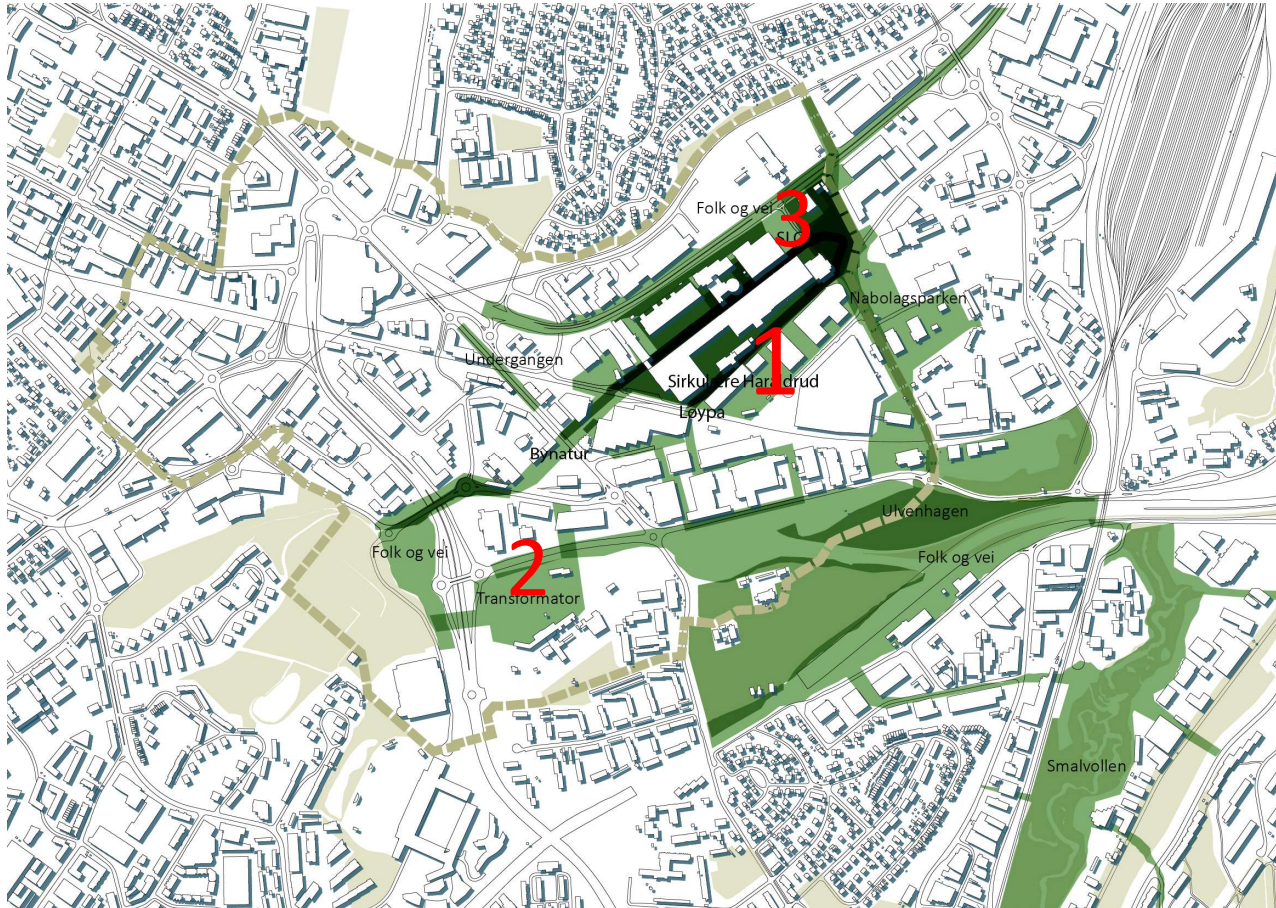


## 9 OPPGAVER



- **Sirkulære Haraldrud**
- Den grønne ringen
- **SLOAP – Space Left Over After Planning**
- Alnaelva
- Nabolagsparken
- Det trygge nabolaget
- Folk og vei
- Ulvenhagen
- **Transformator**

Se alle prosjektene her: <https://www.nmbu.no/forside/studentutstillinger/>



### **1. Sirkulære Haraldrud**

Skaper nabolag – gårdsrom, gate, plass og park - basert på sirkulære løsninger.

### **2. Transformator**

Omskaper kraftmastområdet ved Ulvensplitten – til et pluss-sted for ungdom.

### **3. SLOAP**

Skaper temporære steder / placemaking i transformasjonsområde.

