



Norske landskapsarkitekters
høstkonferanse

30.09.22

Ellen S de Vibe, arkitekt MNAL

Tidligere byplansjef

Oslo kommune

Utvikling og erfaringer med planverktøyene i Oslo

Urban Vibes
City Planning &
Design Consulting

Innhold

- Planverktøyenes utvikling
- Planleggingsmetoder
- Grønn infrastruktur som værktøy for sosial bærekraft?



Planverktøyenes utvikling

Fra masterplan til strategisk plan til juridisk plan - i kombinasjon

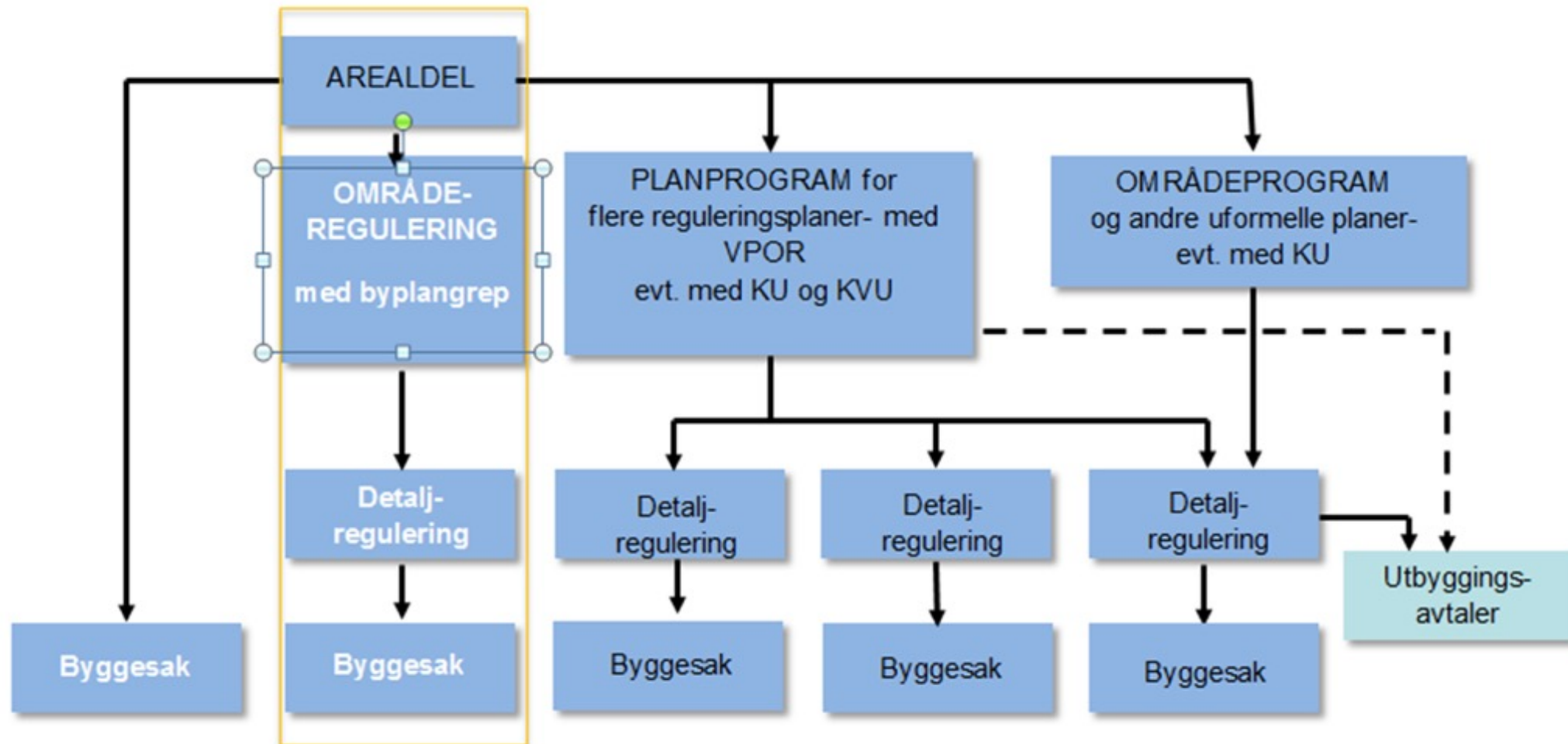


Når valgte PBE område-regulering med byplangrep?

- Umodne områder som trenger kommunal innsats og «ledertrøye»
- Områder med mange grunneiere
- Komplekse områder med stort behov for teknisk og grønn infrastruktur
- Områder der ekspropriasjon kan være aktuelt
- Områder med særskilte statlige sektorinteresser

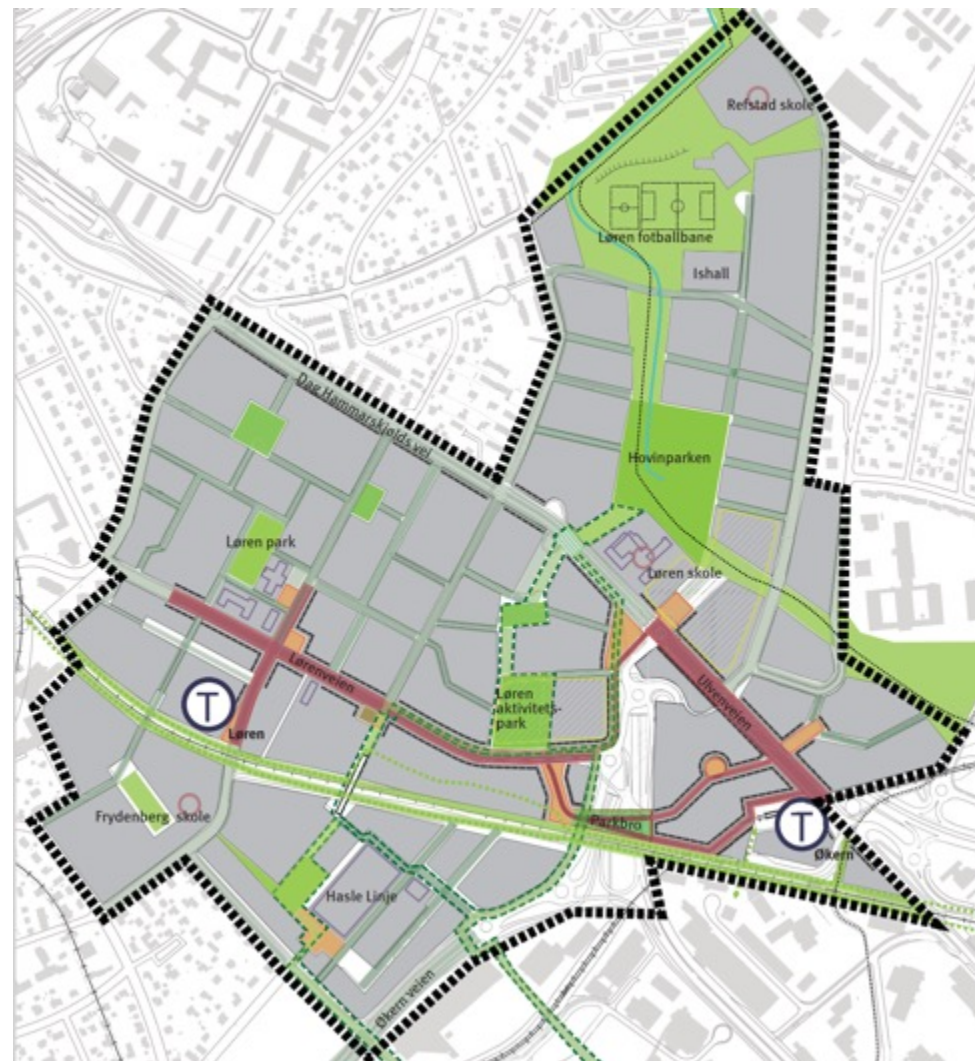


Oslo-modellen (planprogram m/veiledende plan for det offentlige rom [VPOR])



Når valgte PBE planprogram m/veil. plan for offentlige rom (VPOR)?

- Når områdene er markedsmessig byggemodne
- Når planprosessene må skje raskt
- Når byggeområdet er planfaglig avgrensbart og middels komplisert
- Når grunneier og tiltakshavere har sammenfallende interesser (eller kan ledes til det)



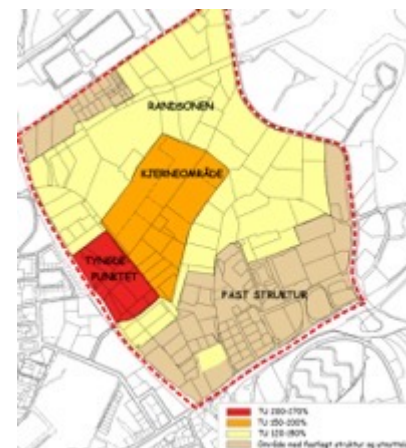
Planleggingsprogram Ensjø (2002)



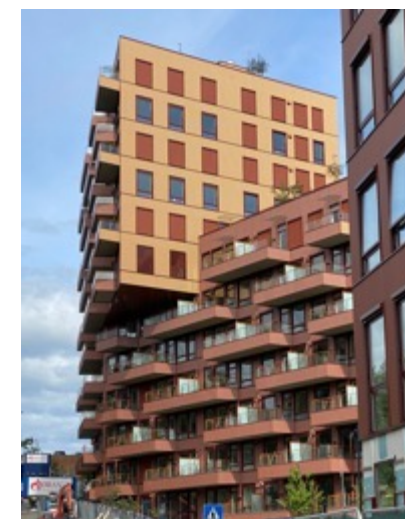
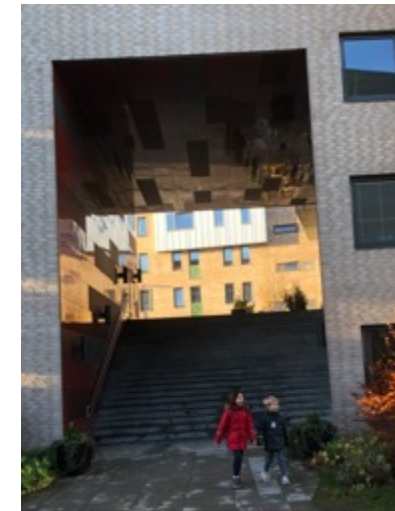
Offentlige rom & grønntstruktur



Arealbruk



Utnyttelse & etasjetall



Veiledende plan for det offentlige rom (VPOR), Breivoll



KARAKTER OG STANDARD PÅ DE OFFENTLIGE ROM	
<p>Utdrag av VPOR-tilsvarende kart med forklaring på de offentlige rom. Det handler om de offentlige rom som er utpekt i VPOR-tilsvarende kart. Det handler om de offentlige rom som er utpekt i VPOR-tilsvarende kart. Det handler om de offentlige rom som er utpekt i VPOR-tilsvarende kart.</p>	
<p>DIFFERENSIERING AV STANDARD</p>	
Byrom	<p>Byrom</p>
Utsiktspunkt	<p>Utsiktspunkt</p>
Byrom	<p>Byrom</p>
Utsiktspunkt	<p>Utsiktspunkt</p>
Byrom	<p>Byrom</p>
Utsiktspunkt	<p>Utsiktspunkt</p>

Oslo kommune
Plan- og bygningssetaten
Avdeling for Byutvikling

PLAN- OG BYGNINGSETATENS FORSLAG ETTER HØRINGSRUNDE NOVEMBER 2012

Den fargerike byen ved Alna; Veiledende plan for det offentlige rom på Breivoll (VPOR)

Plan- og bygningssetaten

URBAN VIBES

Planforklaring	
	Byrom
	Utsiktspunkt
	Byrom
	Utsiktspunkt
	Byrom
	Utsiktspunkt

PRINSIPPLAN FOR DET OFFENTLIGE ROM - BREIVOLL

Planlagt VPOR-tilsvarende kart: 2012
Planlagt VPOR-tilsvarende kart: 2012

0 50m 100m 200m 1:2500 @ A1
1:5000 @ A3

Oslo kommune
Veiløkke 1, 0187 OSLO
Sentralbord: 23471000

Plan- og bygningssetaten

Steds- & mulighetsanalyser



Oslo kommune
Plan- og bygningssetaten

Området er markert i forslag til Kommuneplan for Oslo mot 2030 som utviklingsområde i ytre by med hensynsone om krav til felles planlegging.

Gang- og sykkelforbindelse fra Thaulows vei til Majorstuekrysset

Gjenåpning av Frognerelven

Forbindelseslinjer etableres på tvers av planområdet.

Styrke Blinderndraget.

T-banen legges under bakken.

En åpen bebyggelsesstruktur mot Frognerelven

Publikumsrettet virksomhet i første etasje



Ny bebyggelse tar opp linjer og høyder fra den eksisterende karréstrukturen.

Samlete byrom og kollektivknutepunkt.

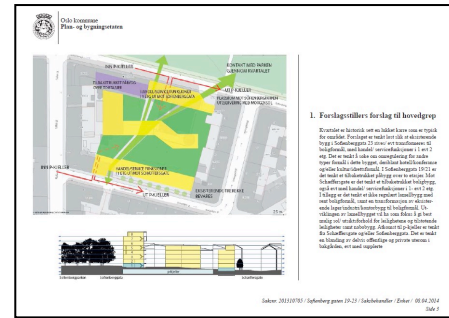
4. Anbefalingskart

- Tegnforklaring**
- Planområdet
 - Gjenåpning av Frognerelven
 - Barriere: T-banen
 - Hovedgate
 - Gangforbindelse
 - Ny kjerbar gate
 - Ny gangforbindelse
 - Ny strogsgate
 - Nytt samlet bygulv
 - Publikumsrettet virksomhet i første etasje
 - Eksisterende park og friluftsområder
 - Nytt gjennomgående parkdrag
 - Private uteoppholdsareal
 - Samsynlig ny oppgang fra T-banestasjon ut
 - Plassering av ny barnehage mot parken

Saknr. 201407126 / Majorstuen sporområde / Annette-Irene Berntsen / OP3T / 0



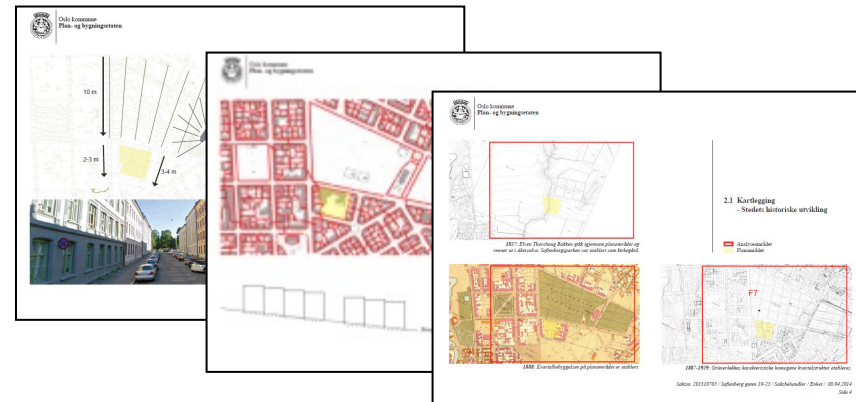
Område & prosjekt: områdebehov og ny merverdi



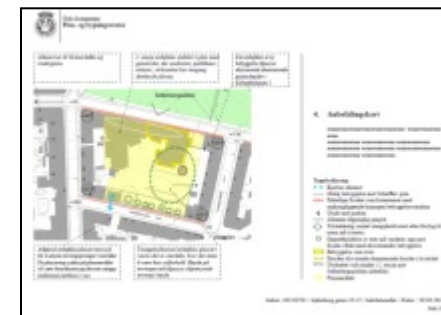
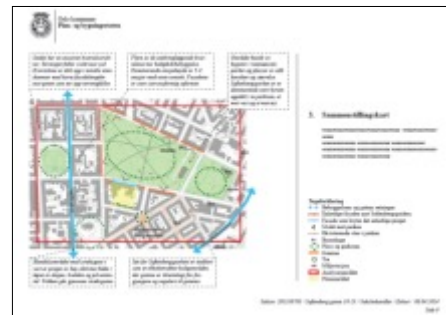
Konseptskisse
(forslagstiller)



Analysekart



Kartlegging -
temakart



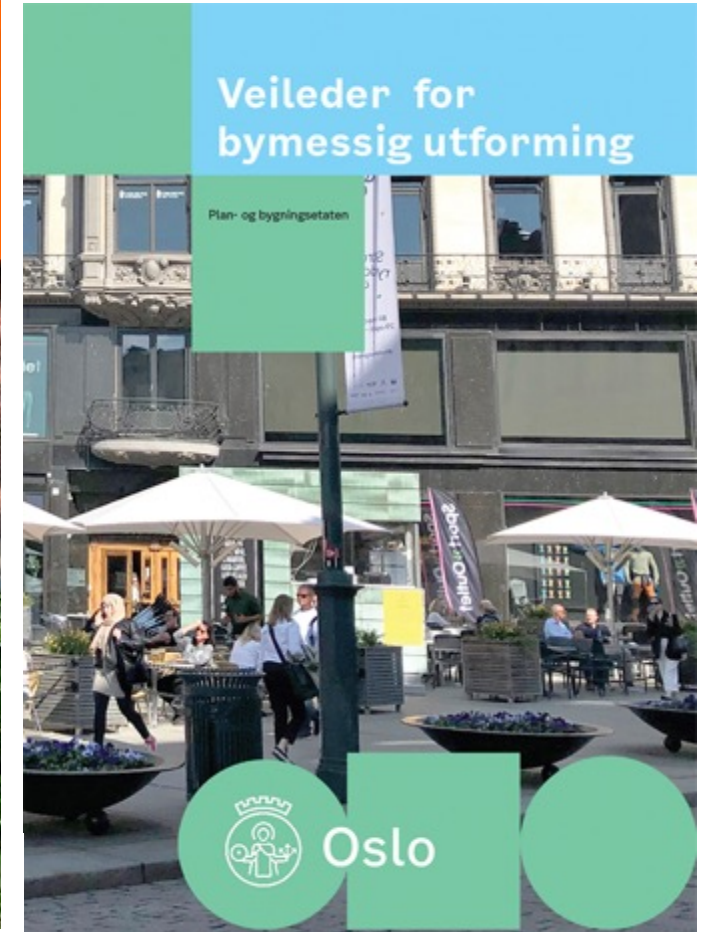
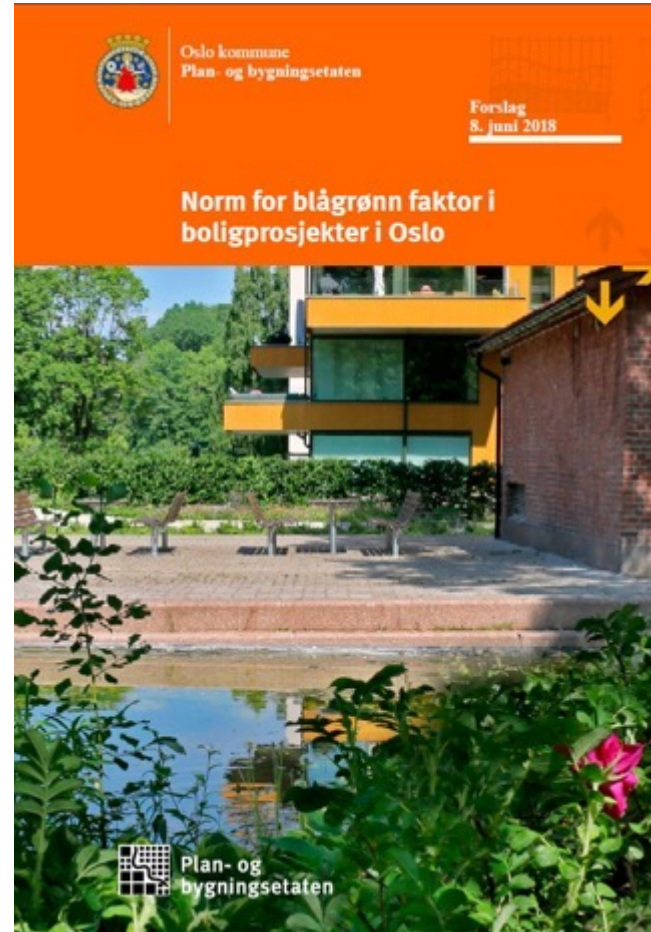
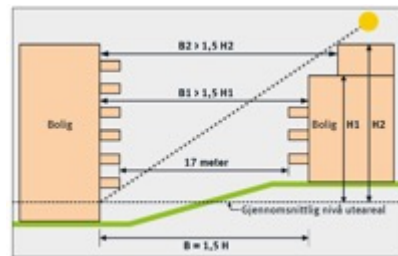
Anbefalings-
kart



Kvalitetsnormer gir forutsigbar agenda for drøfting av kvalitet – hensyn må prioriteres



1da off.
møteplass/
20'm2 BRA



Planleggingsmetoder

Kommune 3.0: demokratiprojekt, det sivile samfunn som partner



Liker 2 Tweet Print

Urbant jordbruk på Losæter



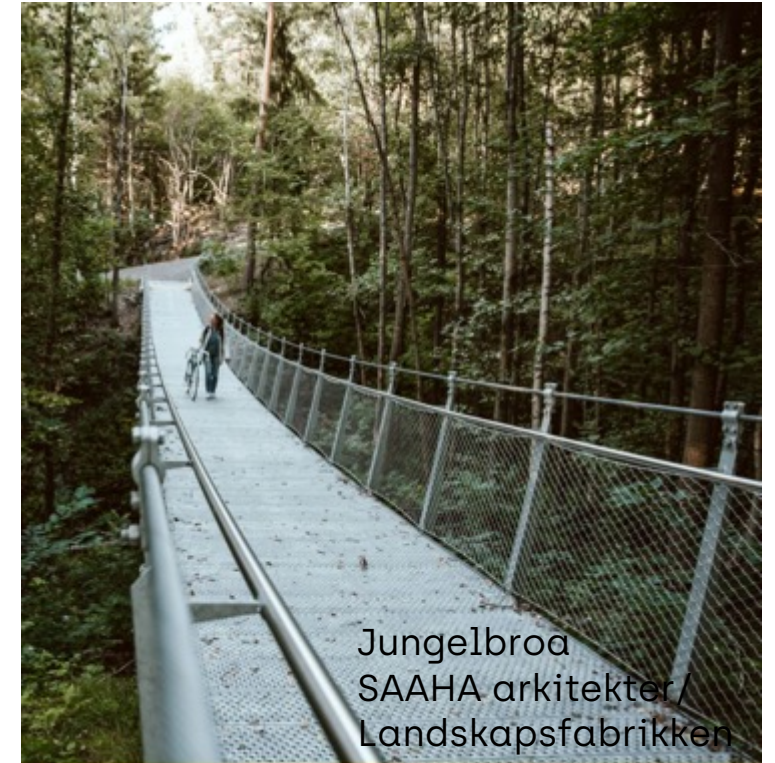
Midlertidige og permanente tiltak



Havnepromenade og
«Herligheten» m/Losætra
for urbant landbruk



Reinventing infrastructure: ombygge veier til gater & grønn mobilitet



FutureBuilt: 20 year piloting programme for climate friendly buildings & environments



Gullhaug torg (Snøhetta): triple zero research & development project



Klimarevisjon av rammeverk (NS & BreeamN 6.0)



Larsen og Pløner, AHO: NS 3424: 2012 må revideres fra problem- til mulighetsorientert!

BREEAM[®] NOR

Biologisk mangfold

- Hverdagsnatur
- Tiltakshierarki
- Beregning av biodiversitetsindeks

						Kompensere	Kompensere	Forbedre
+	Intet netto tap							
-	Negativ påvirkning	Negativ påvirkning	Negativ påvirkning	Negativ påvirkning	Negativ påvirkning	Kompensere	Kompensere	Kompensere
					Restaurere	Restaurere	Restaurere	Restaurere
				Redusere/begrense	Redusere/begrense	Redusere/begrense	Redusere/begrense	Redusere/begrense
		Beskytte	Beskytte	Beskytte	Beskytte	Beskytte	Beskytte	Beskytte
	Unngå/bevare	Unngå/bevare	Unngå/bevare	Unngå/bevare	Unngå/bevare	Unngå/bevare	Unngå/bevare	Unngå/bevare

7

GRØNN BYGGALLIANSE

- Naturens betydning økt m/50%: Forbedre & kompensere kommer i tillegg til å bevare/beskytte
- Helse: dagslys og direkte sollys belønnes særskilt
- Biofilisk design med bruk av naturprinsipper belønnes



Grønn infrastruktur for sosial bærekraft?

From brown threats to green added values



Method of appropriation: insertion of Art activities civic, multiethnic art & cultural activities at recreational path along the river Alna





Equity-promotion?

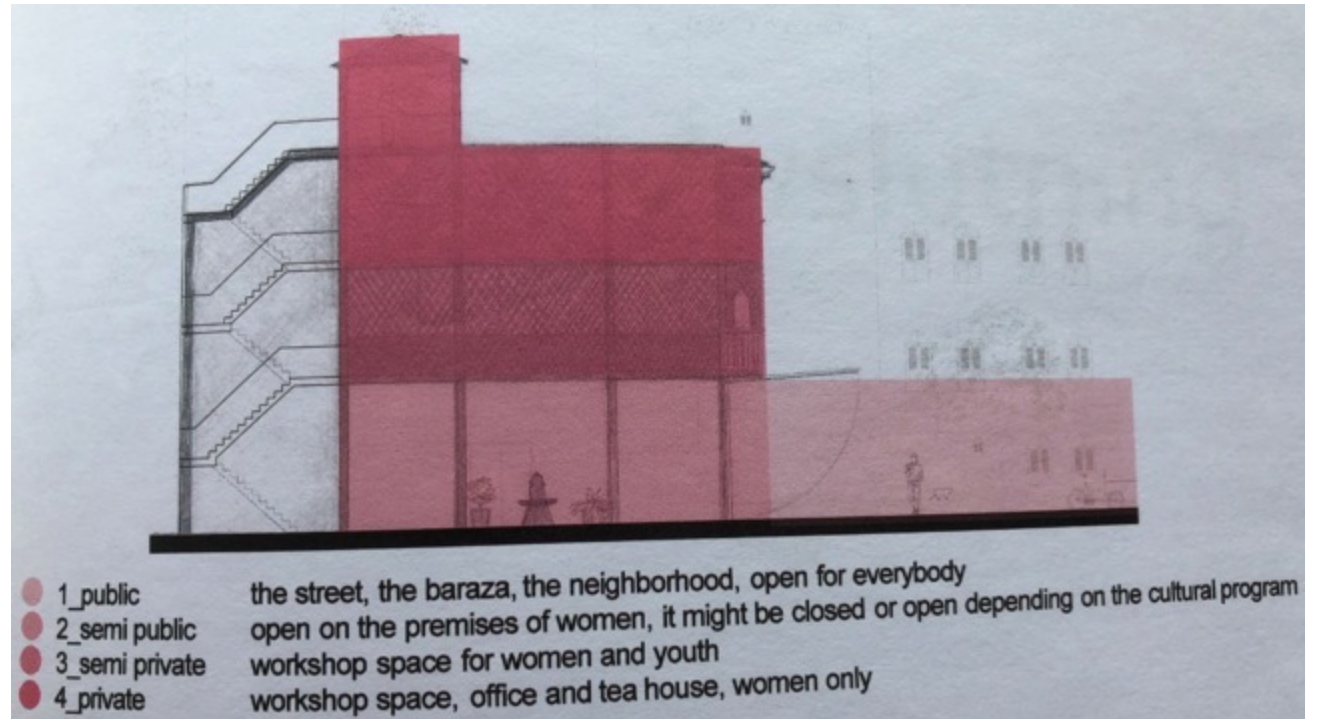
Annals of the American Association of Geographers 29.04.20, side 1745:

Isabelle Anguelovski, Anna Livia Brand, James J. T. Connolly, Esteve Corbera, Panagiota Kotsila, Justin Steil, Melissa Garcia-Lamarca, Margarita Triguero-Mas, Helen Cole, Francesc Baró, Johannes Langemeyer, Carmen Pérez del Pulgar, Galia Shokry, Filka Sekulova & Lucia Argüelles Ramos

".....urban greening is a deeply political project grounded in technocratic principles and the naïve apolitical assumption that greening will, unassisted, result in both more just and prosperous cities....."

Gender and Safe Public Spaces

Anna Falu: Safe cities for women, are safe cities for all!



Eva Storrusten master AHO, Old Stone Town Zanzibar
shielded womens pavillion,

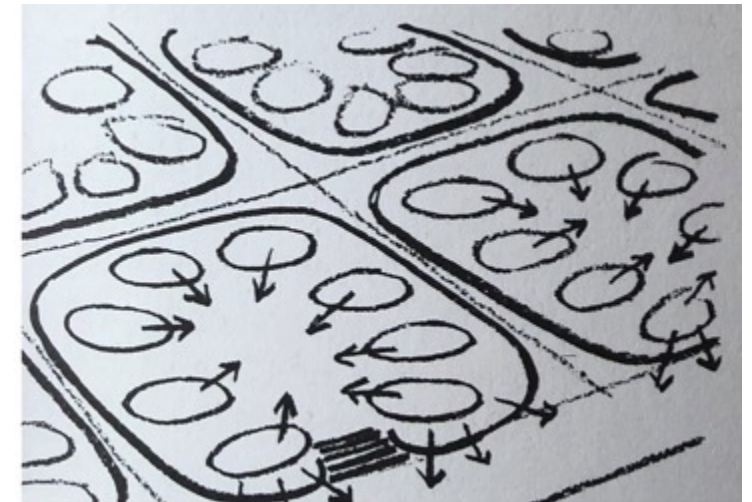
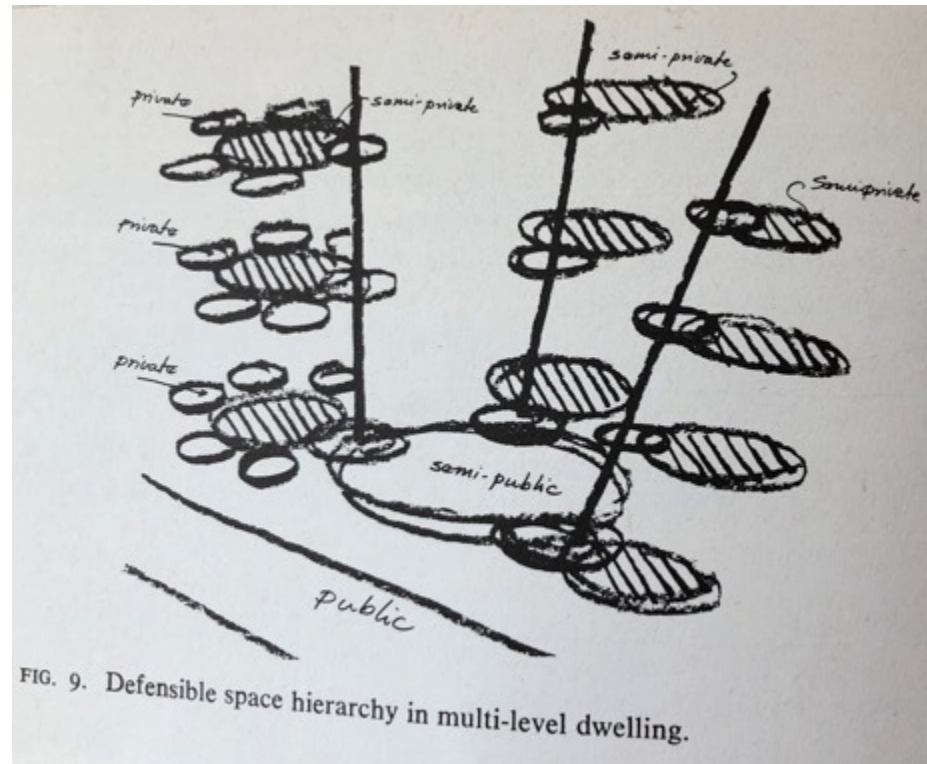
Who are vulnerable: elderly people, women, children, boys or men?

- Few spaces suitable for elders, women & children
- Good planning for the vulnerable groups, is good planning for all
- Feminist planning practise should provide livability for all people



'70ies: security through excluding threats

~ Crime Prevention Through Environmental Design (CPTED)



«fortress mentality»

Plan for safe public spaces in Oslo after terrorist attack 22.07.11

ILLUSTRASJON AV NOEN PRINSIPPER FOR ØKT TERRORSIKRING

1
Konsentrasjon av skjermingsverdi virksomhet
Omfang og utbredelse av sikringstiltak kan konsentreres ved sonelkalibrering av sikringsobjekter.

2
Passiv overvåking
Byrom utformes for passiv overvåking (taktiske, observasjon) både fra bygg og ved tilstedeværelse fra andre.

3
Avstand
Størst mulig sikringsone rundt sikringsobjektet reduserer trusselnivået og potensiell skadefølge, men sonen må avstemmes i forhold til opprettholdelse av byliv og funksjonen.

4
Hastighet
Fartreduerende utforming av kjørbare arealer reduserer skadefølelse. En liten reduksjon av hastighet gir en stor reduksjon av energi.
Eksempel: Hastighetsreduksjon fra 40 km/t (11,1 m/s) til 20 km/t (5,5 m/s). Gitt kjøretøyets masse = 4000 kg
 $E_1 = 1/2 \times 4000 \text{ kg} \times 11,1^2 = 246 \text{ KJ}$
 $E_2 = 1/2 \times 4000 \text{ kg} \times 5,5^2 = 61 \text{ KJ}$
 $E = 1/2 mv^2$
E = Bevegelsesenergi
m = Kjøretøyets masse
v = Kjøretøyets hastighet

5
Kjøretøybarriere
Fysiske barrierer etableres mot kjøretøy, ikke mye trafikkantet.

6
Offentlige og private byrom
Inndeling av byrom gradert etter offentlighet, forenkler muligheten til riktig og effektiv kontroll- og overvåkingssøkk.

7
Avgrensning av byrom
Veldefinerte skillemønstre og definerte grenser for offentlige byrom er med på å lette plassering og gjennomføring av kontrolltiltak.

8
Parkering
Parkering etableres om mulig på annen grunn eller i annen byplass.

passive surveillance, small scale spaces and slow movements

Bjerkedalen multifunctional park with footpaths in safe, open landscape



Landscape architects: Dronninga Landskap

Tøyen improvement area: are spaces to hang out enough for women?



Rudolf Nilsens plass



Struggle of interests: alternative food market, Grønland



AKTIVITETSBASERT UTVIDELSE

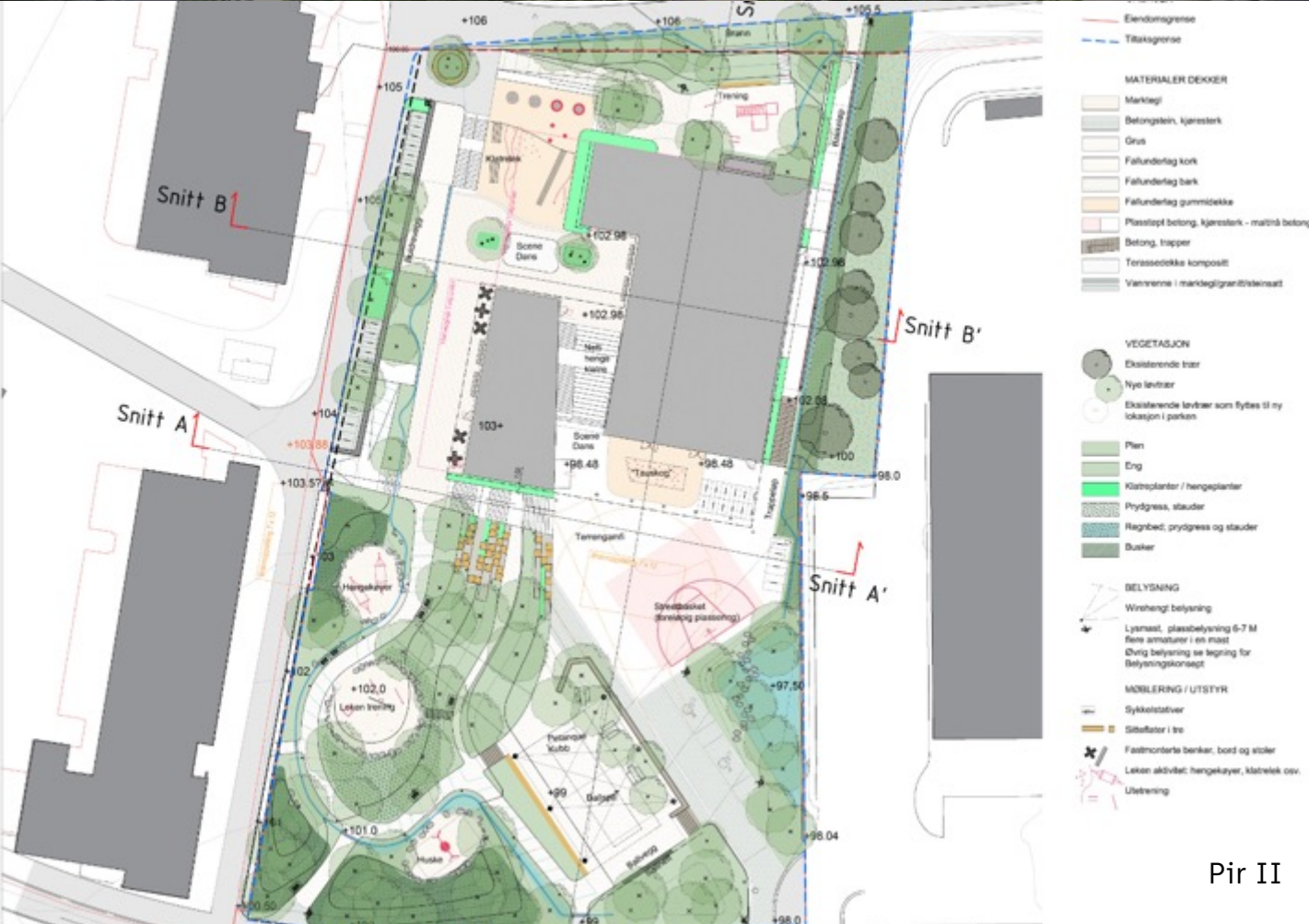
GRØNLAND MATMARKED AKTIVITETER





Slik kan Løren Aktivitetspark se ut

JUNI 8, 2022 1851 2 Min Read



Pir II

Konklusjoner

- Langsiktige strategier tidlig
- Samskaping, særlig med sårbare grupper
- Temporære/semi-temporære initiativ
- Tydelige, prioriterte kvalitetsnormer

