



Oslo

Oslotrær

# Oslotrær

En treplantingsdugnad som skal bidra til å nå mål om 100 000 nye trær i Oslos byggesone frem til 2030

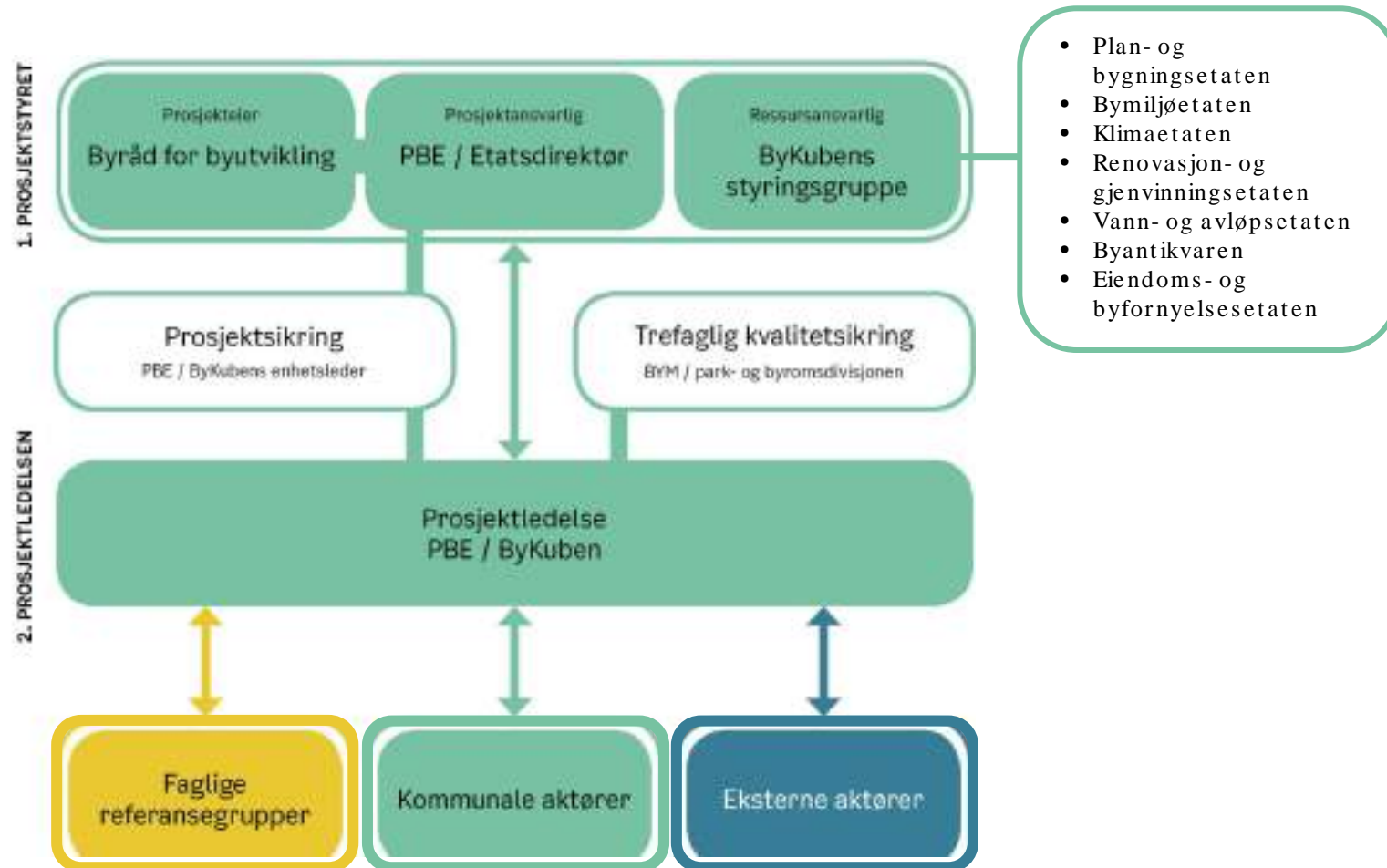
*Forankret i byrådsplattformen*

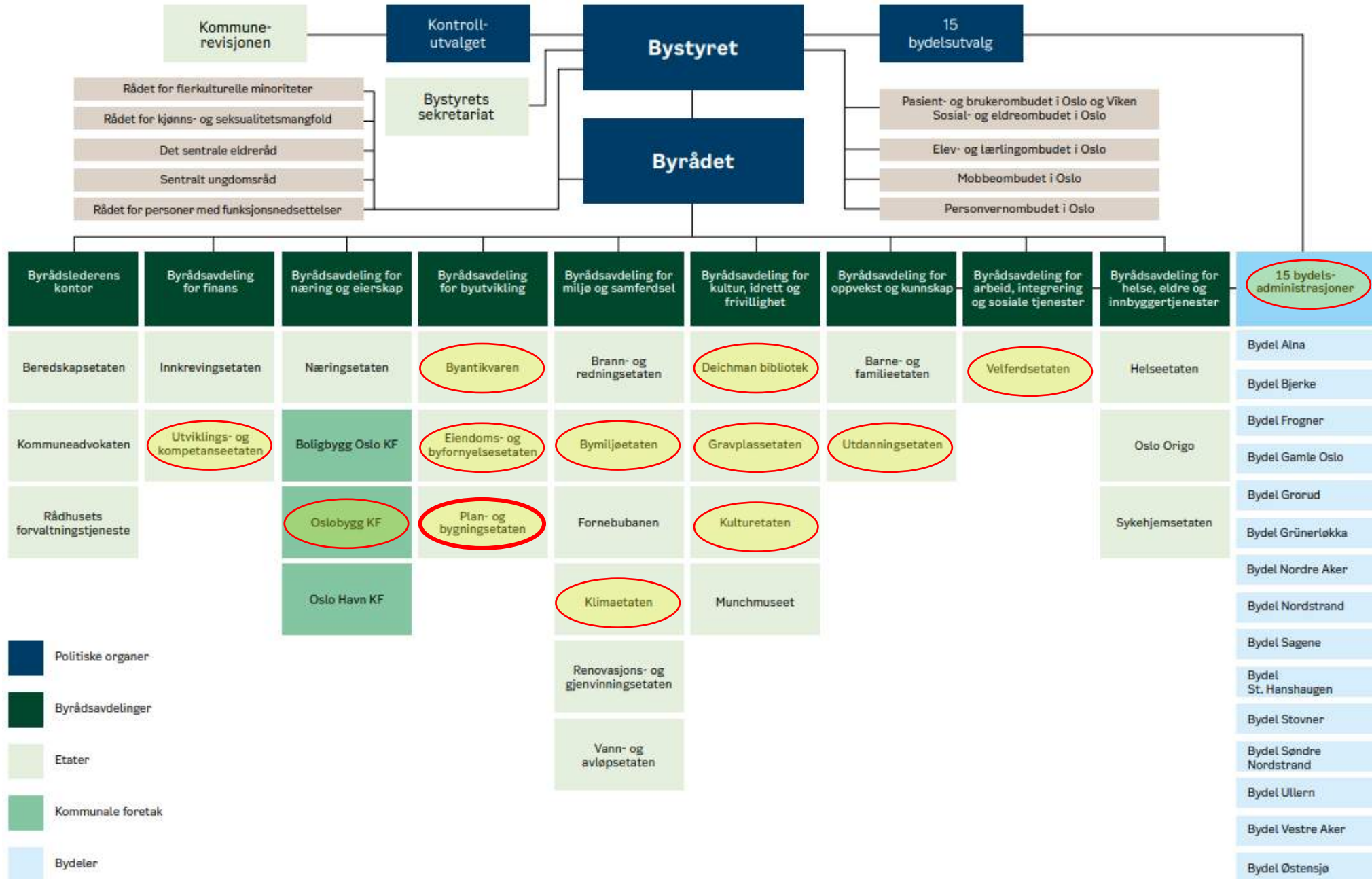




# Organisering

- ▶ Plan- og bygningsetaten v/Bykuben har prosjektansvar for utvikling og ledelse av prosjektet
- ▶ Prosjektgruppe bestående av prosjektleder for oslotrær kommunikasjonsansvarlig og prosjektmedarbeider.
- ▶ Prosjektleder for Oslotrær rapporterer fast til etatsdirektør og virksomhetsstyringsmøte med byrådsavdeling for byutvikling



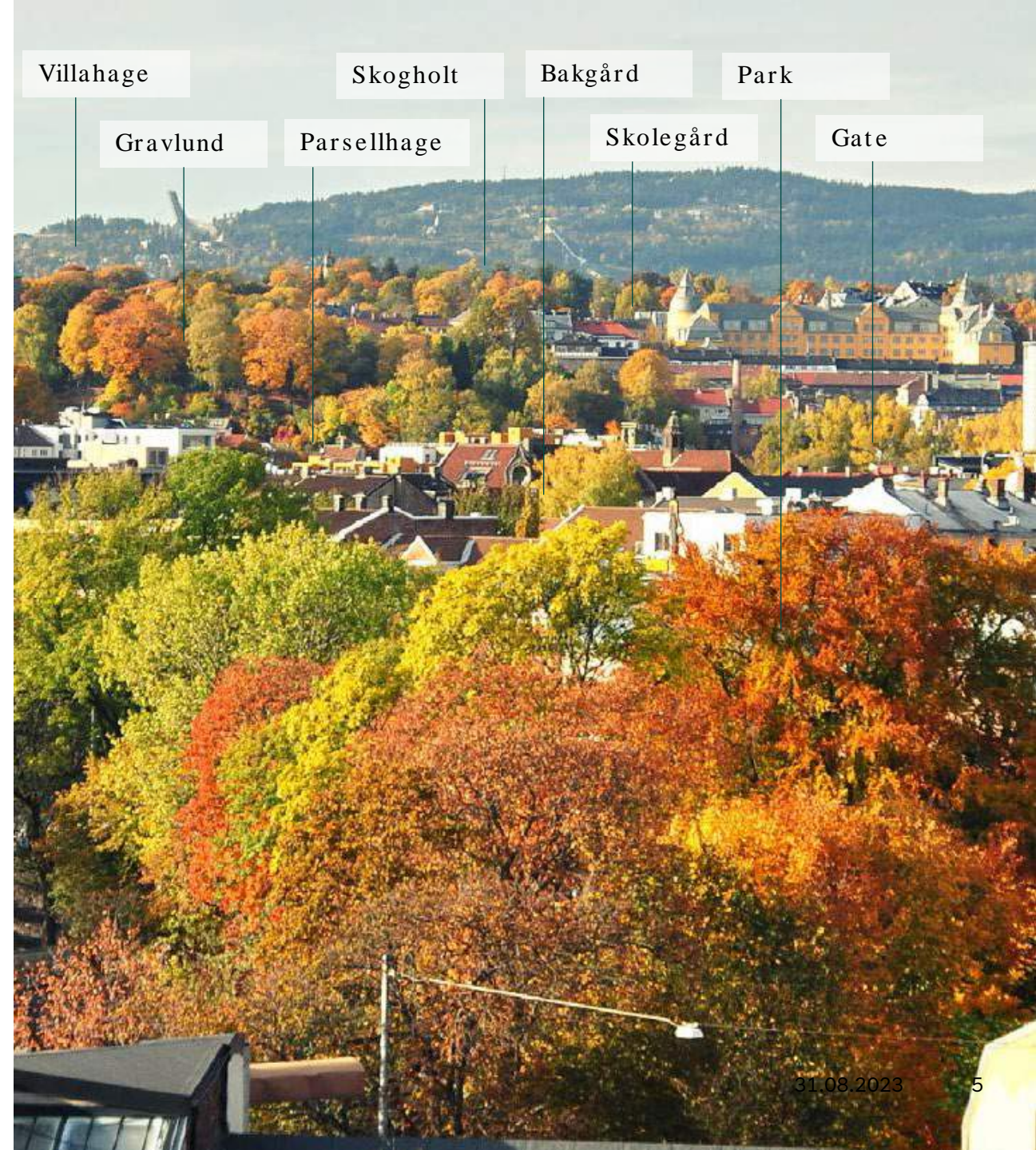




# Den urbane skogen

- ▶ Urbane skoger kan defineres som nettverk eller systemer som omfatter alle skogområder, grupper av trær og individuelle trær lokalisert i urbane og peri-urbane områder; de inkluderer derfor skog, gatetrær, trær i parker og hager og trær i restarealer.
- ▶ Urbane skoger er ryggraden i den grønne infrastrukturen, og bygger bro mellom landlige og urbane områder og forbedrer en bys miljømessige fotavtrykk.

Definisjon: <https://www.fao.org/forestry/urbanforestry/87025/en/>

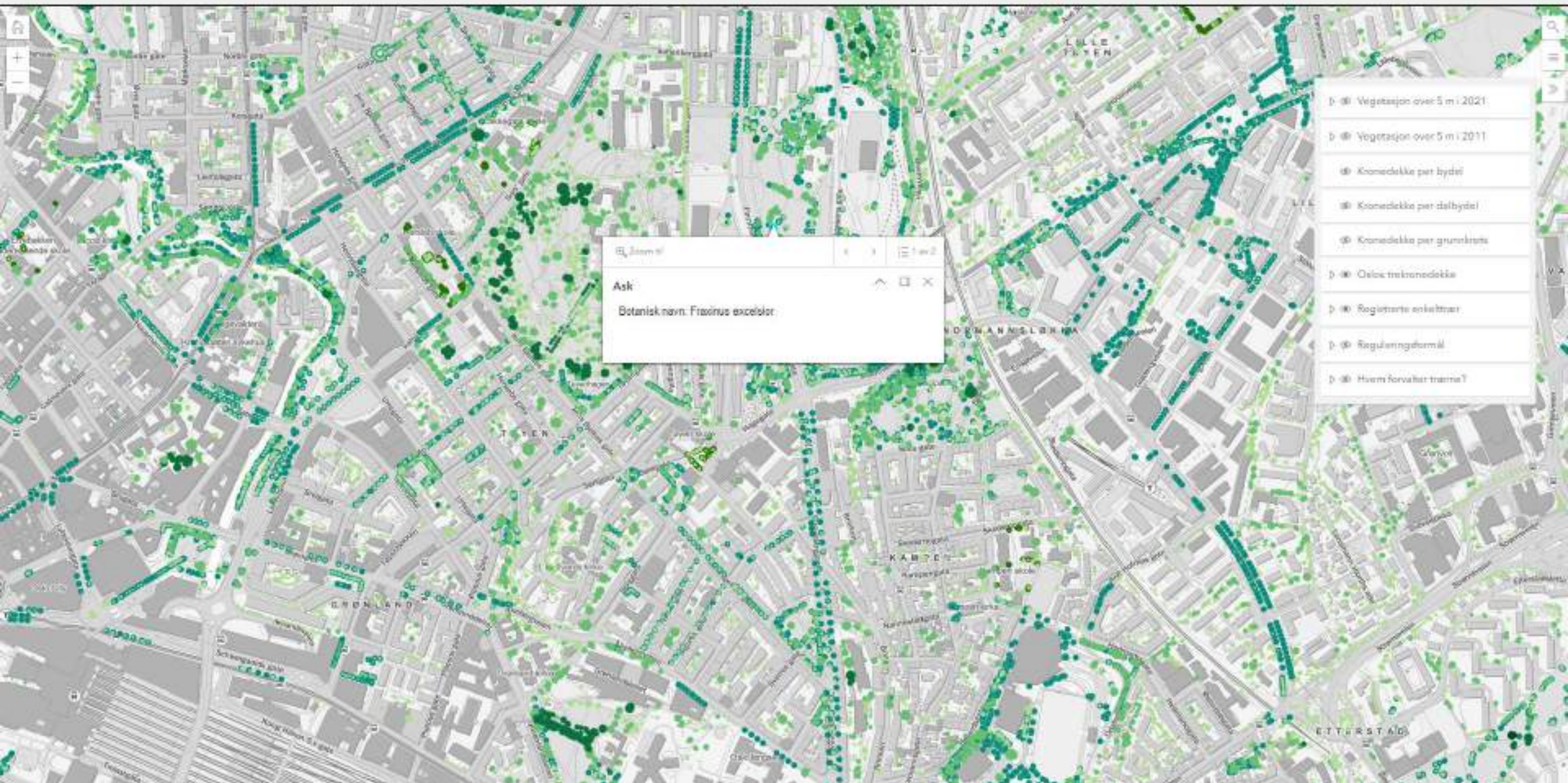






<https://www.oslo.kommune.no/natur-kultur-og-fritid/trar-i-oslo/kart-over-trar-i-oslo/# gref>







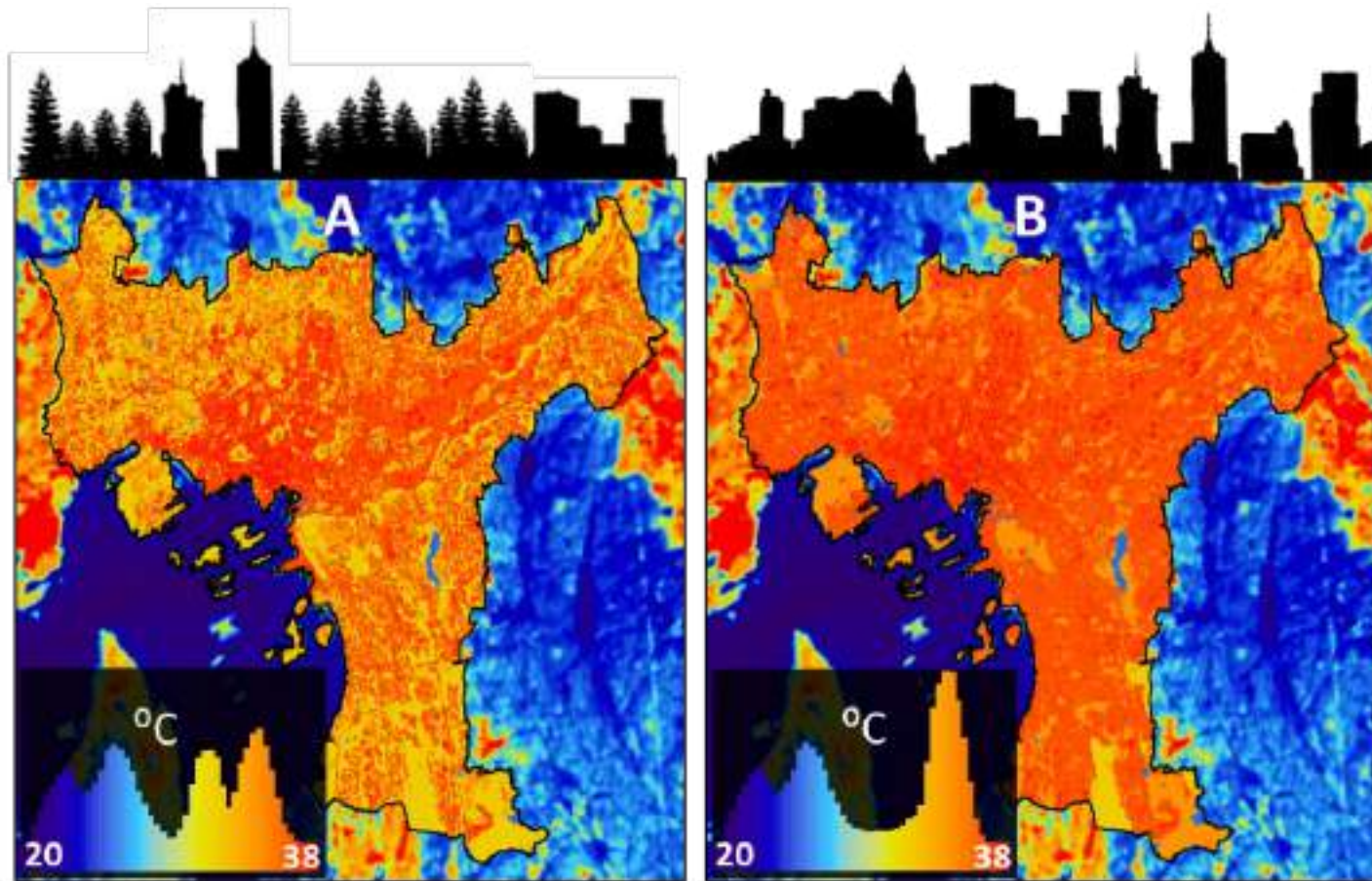








# Norsk institutt for naturforskning: Trærnes betydning



A: temperatur med bytrær

B: temperatur uten bytrær



**Heat Risk Person Days (HRPD) =**  
days temperature > 30°C \* number  
citizens > 75 years old

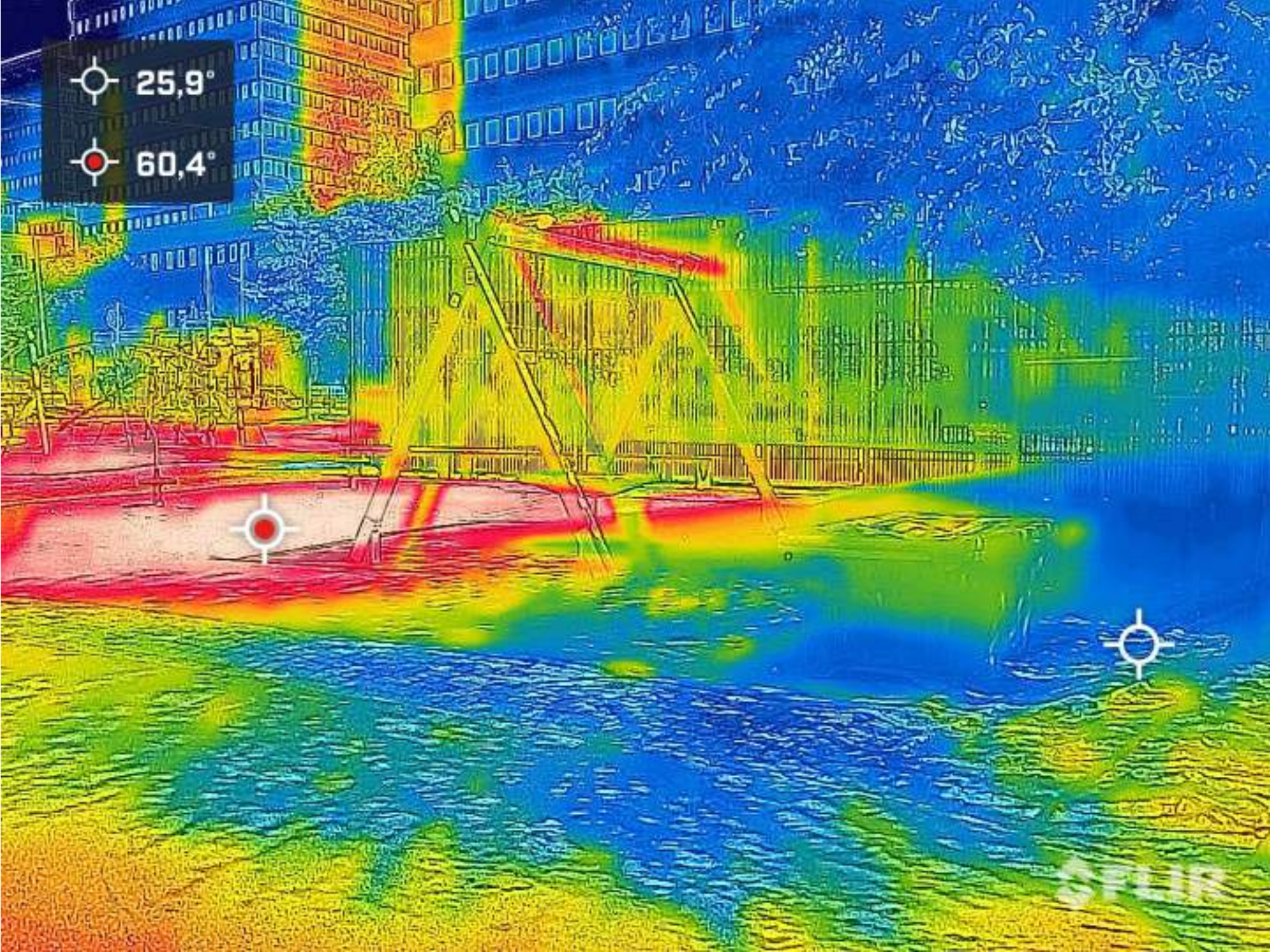
Hvert bytre bidro i snitt til å unngå en hetedag per pensjonist i juli 2018.





Somår alt, alltid.  
Klappesentring  
hjelper oss å  
gjensinne og  
gjenbruke mer.









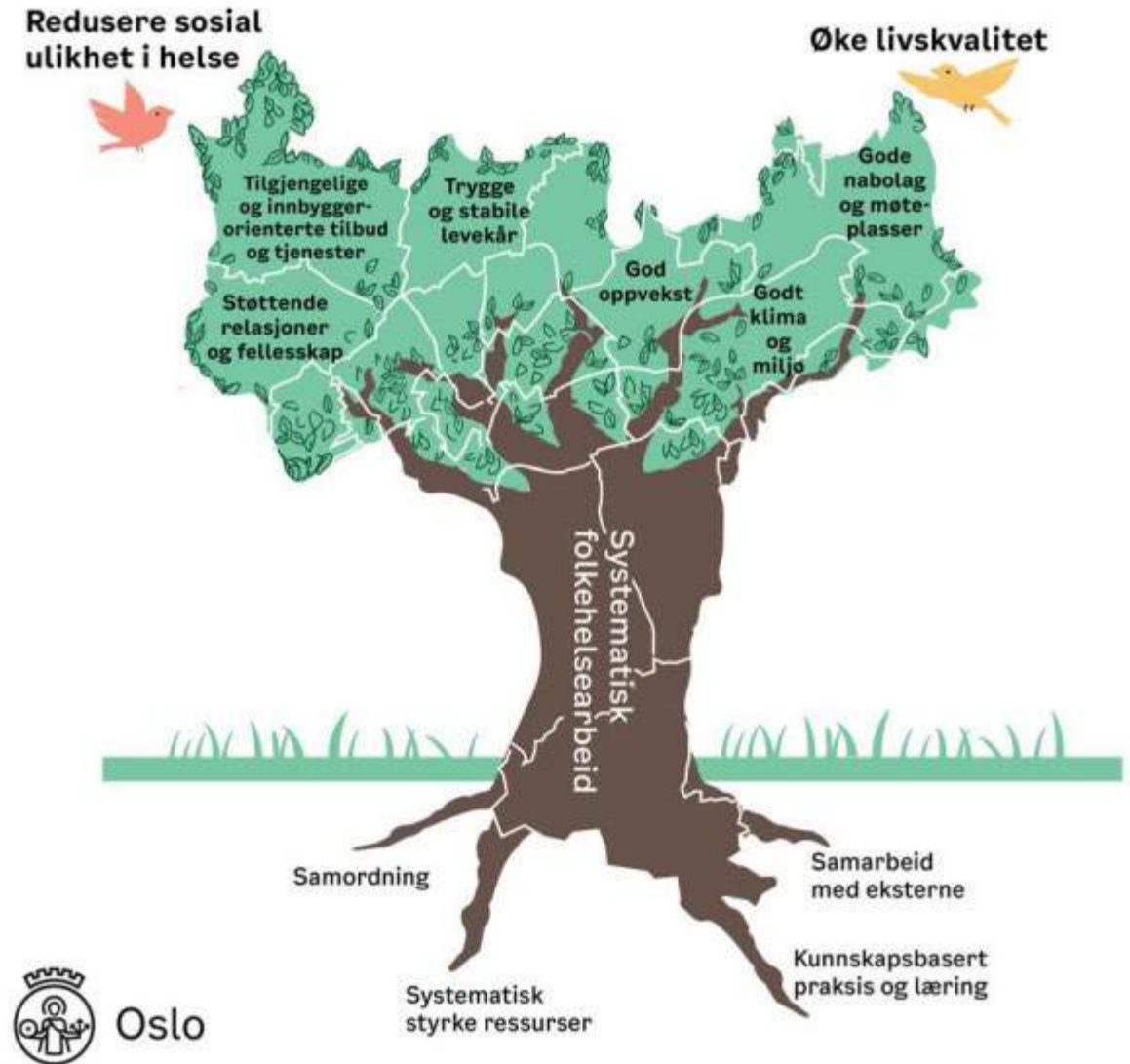
60,4

25,9



# Folkehelse

- ▶ Oslo kommune forvalter omgivelsene der mang av de mest sårbare blant Oslos innbyggere bor og oppholder seg
- ▶ Trærs betydning for mental og fysisk helse – der vi vokser opp, går på skole, og jobber
- ▶ Nærmiljø, nabolag, tilknytning, sosiale fellesskap
- ▶ Mulighet til å benytte seg av offentlige byrom





# Stora, grönskande, varierade skolgårdar

- Ger hälsofrämjande naturkontakt
  - Är bra för studieresultaten
  - Ger mer fysisk aktivitet
  - Mer fysisk aktivitet på rast än på idrott
  - Mer blandad lek med flickor och pojkar
  - Mer fantasilek och rörelselek
  - Skapar nya platser för lek
- 
- Från 11 år och uppåt – Design av sammansatta platser med varierat innehåll (multifunktion: grönska, sporta, sitta, hänga)







Natur, grönska och dagsljus  
Evidensbaserad Design  
EBD











# Folkehelsestrategi for Oslo 2023-2030

## ◆ Innsatsområde 3: Nabolag og møteplasser

**Aktuelle planer**

- Strategisk boligplan for eldre med hjelpebehov (2021-2030)
- Strategi for universell utforming (2022-2030)
- Handlingsplan for en aldersvennlig by
- Behovsplan for idrett og friluftsliv (2021-2030)
- Biblioteksplan for Oslo kommune (2019-2022)
- Områdesatsingene i Oslo (2017-2026)
- Bli-fritt byliv (2019-2023)
- Oskotrær (2019-2030)
- Spirende Oslo – strategi for urbant landbruk (2019-2030)
- Kommuneplanens arealdel
- Fremtidens gravplass – gode, grønne byrom
- Engasjement og deltakelse. Frivillighet i Oslo 2018

## ◆ Innsatsområde 4: Klima og miljø

**Aktuelle planer**

- Oslos klimastrategi (2020-2030)
- Bli-fritt byliv (2019-2023)
- Oskotrær (2019-2030)
- Strategi for overvannshåndtering (2013-2030)
- Fremtidens forbruk – strategi for bærekraftig og redusert forbruk (2019-2030)
- Spirende Oslo – strategi for urbant landbruk (2019-2030)
- Handlingsplan for bedre luftkvalitet i Oslo (2020-2025)
- Oslos sykkelstrategi (2015-2025)

## Oversikt over folkehelsestrategien





## Over 4% of summer mortality in European cities is attributable to urban heat islands



30%

Increasing **tree cover**  
in cities to **30%**



can reduce the  
**temperature** of  
urban environments  
by up to **1.3 °C**



and **prevent 1/3 of  
premature deaths**  
attributable to urban  
heat islands in summer

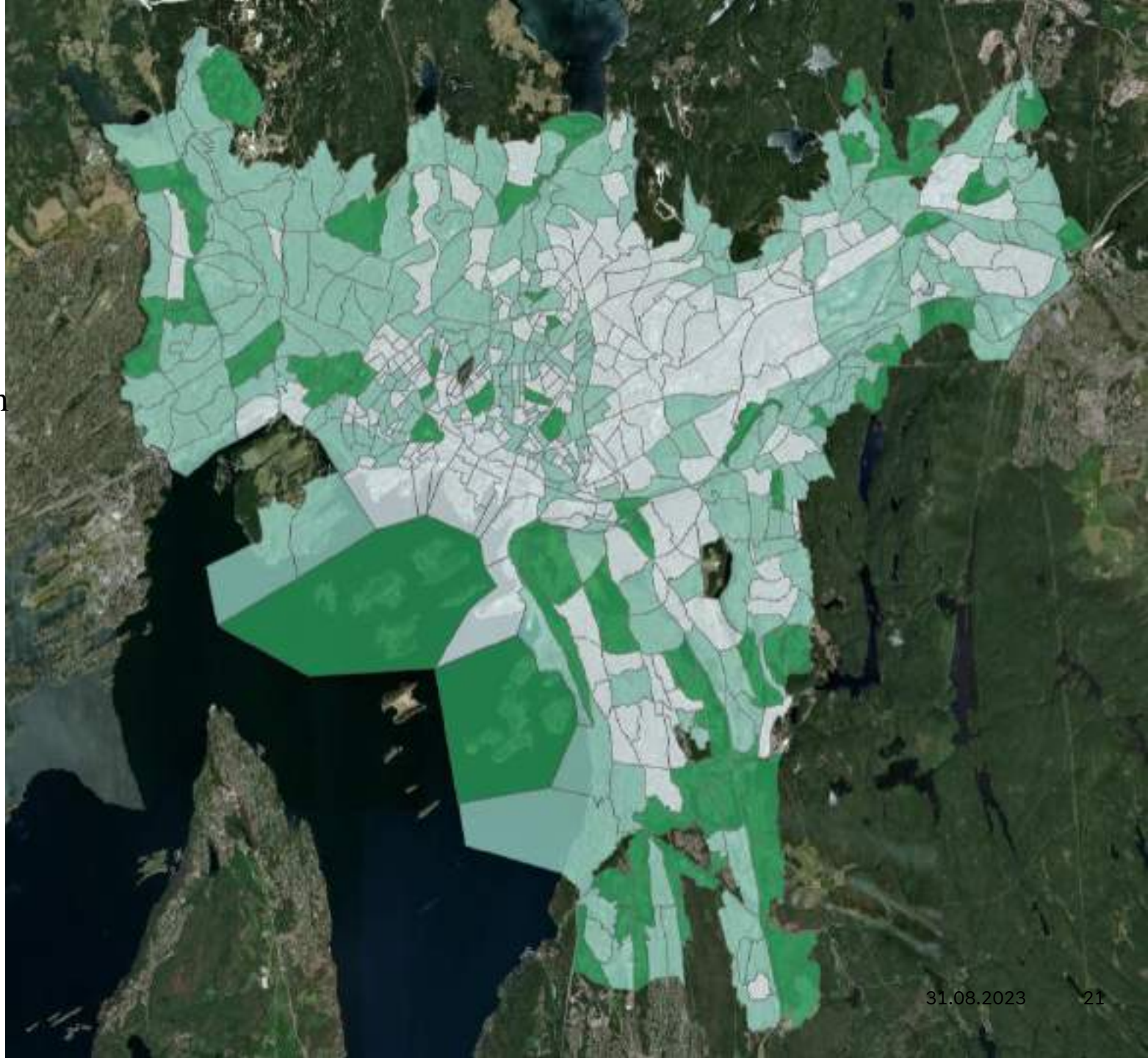
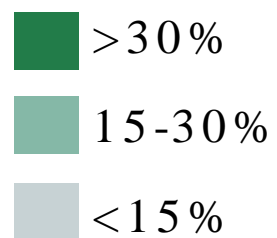
Source: Iungman T., et al., *The Lancet*, 2023.





# Oslos kronedekke

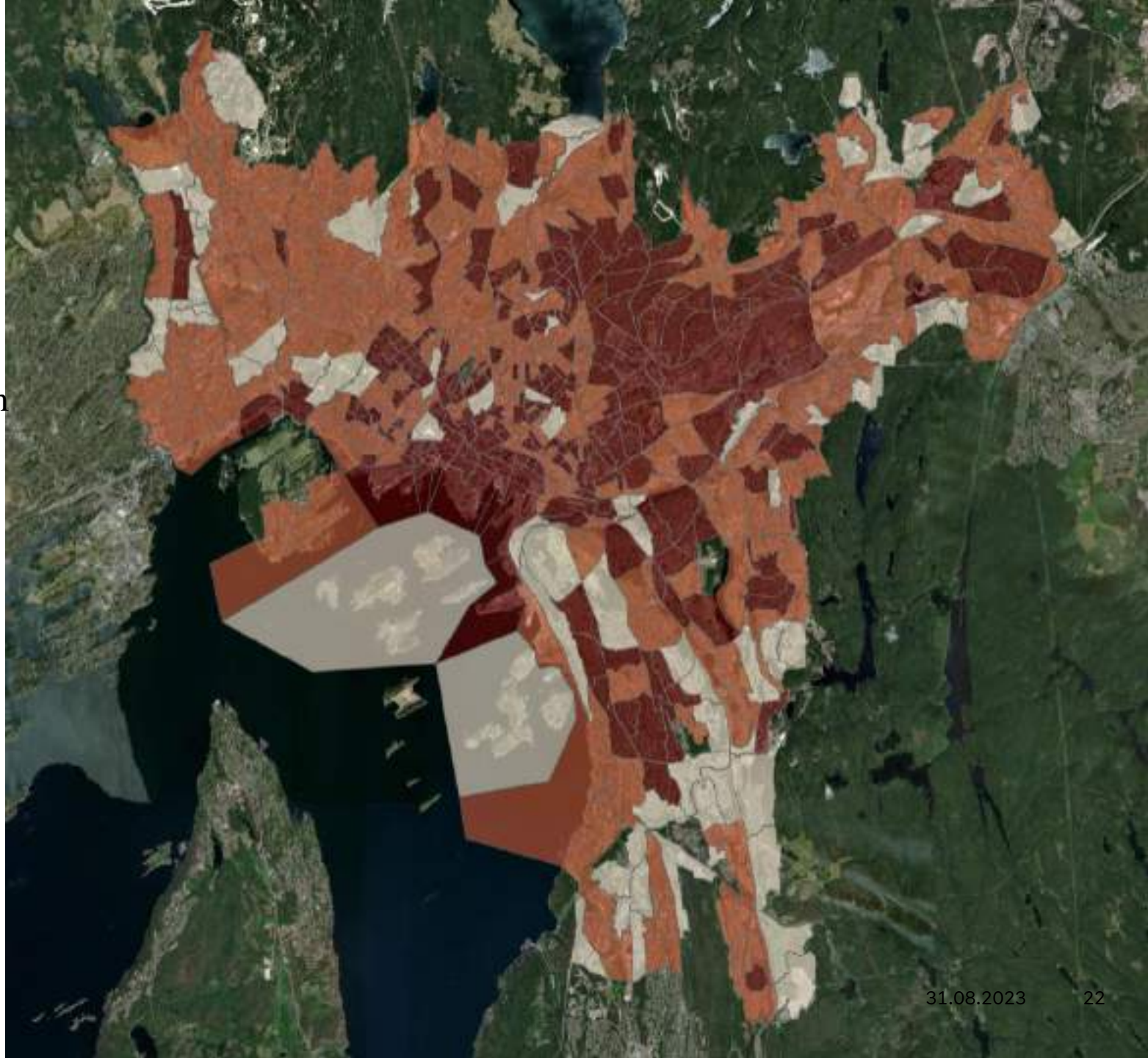
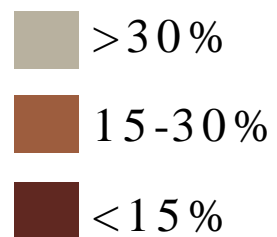
- ◆ Innmåling 2021
- ◆ Analyse av vegetasjonsdekke >2m





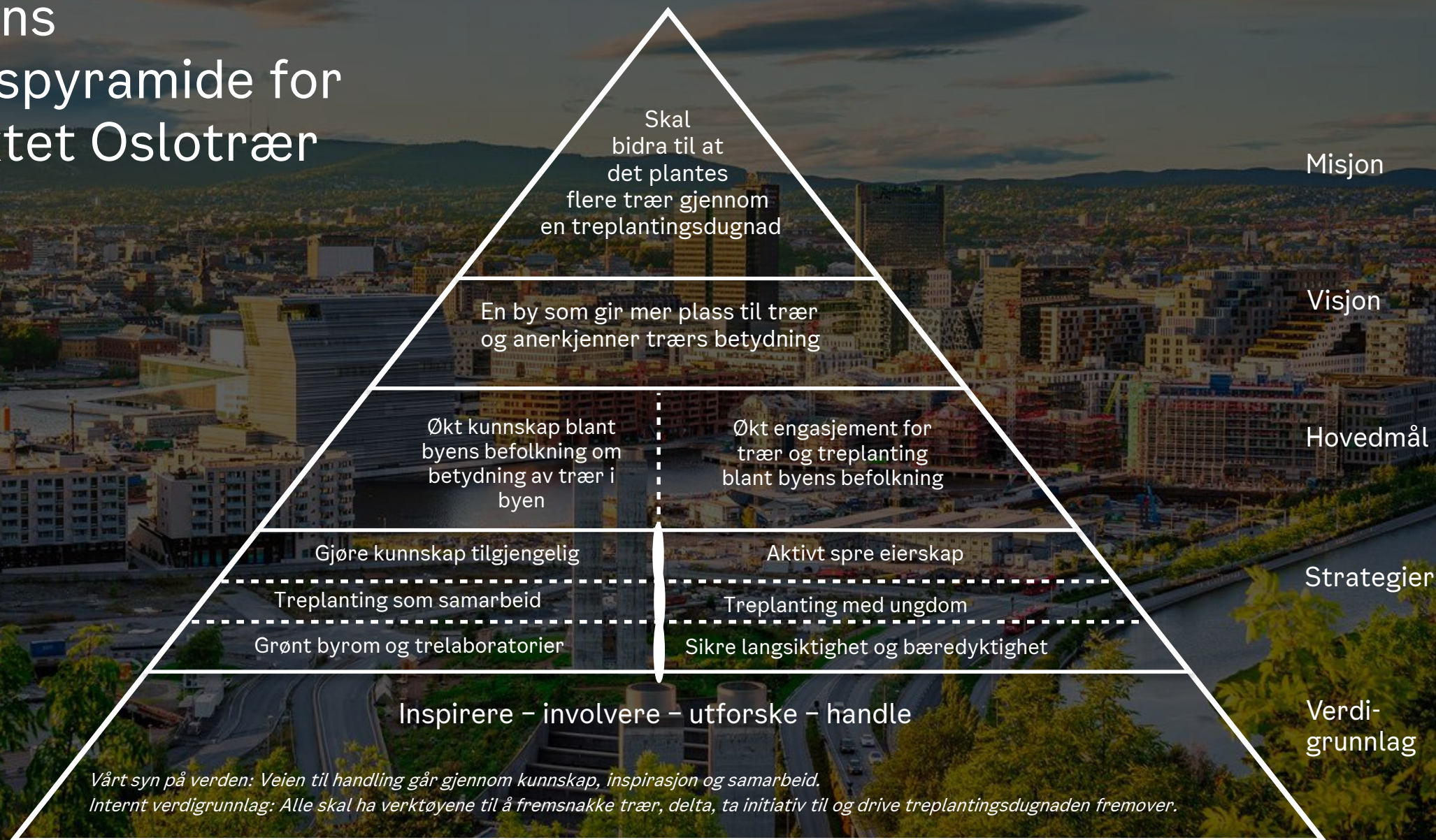
# Oslos kronedekke

- ◆ Innmåling 2021
- ◆ Analyse av vegetasjonsdekke >2m





# Bykubens styringspyramide for prosjektet Oslotrær



Oslo



# Midlertidighet som strategisk virkemiddel og miljøtiltak













# Synliggjøre trær og deres betydning





# Grønne gata Grønland



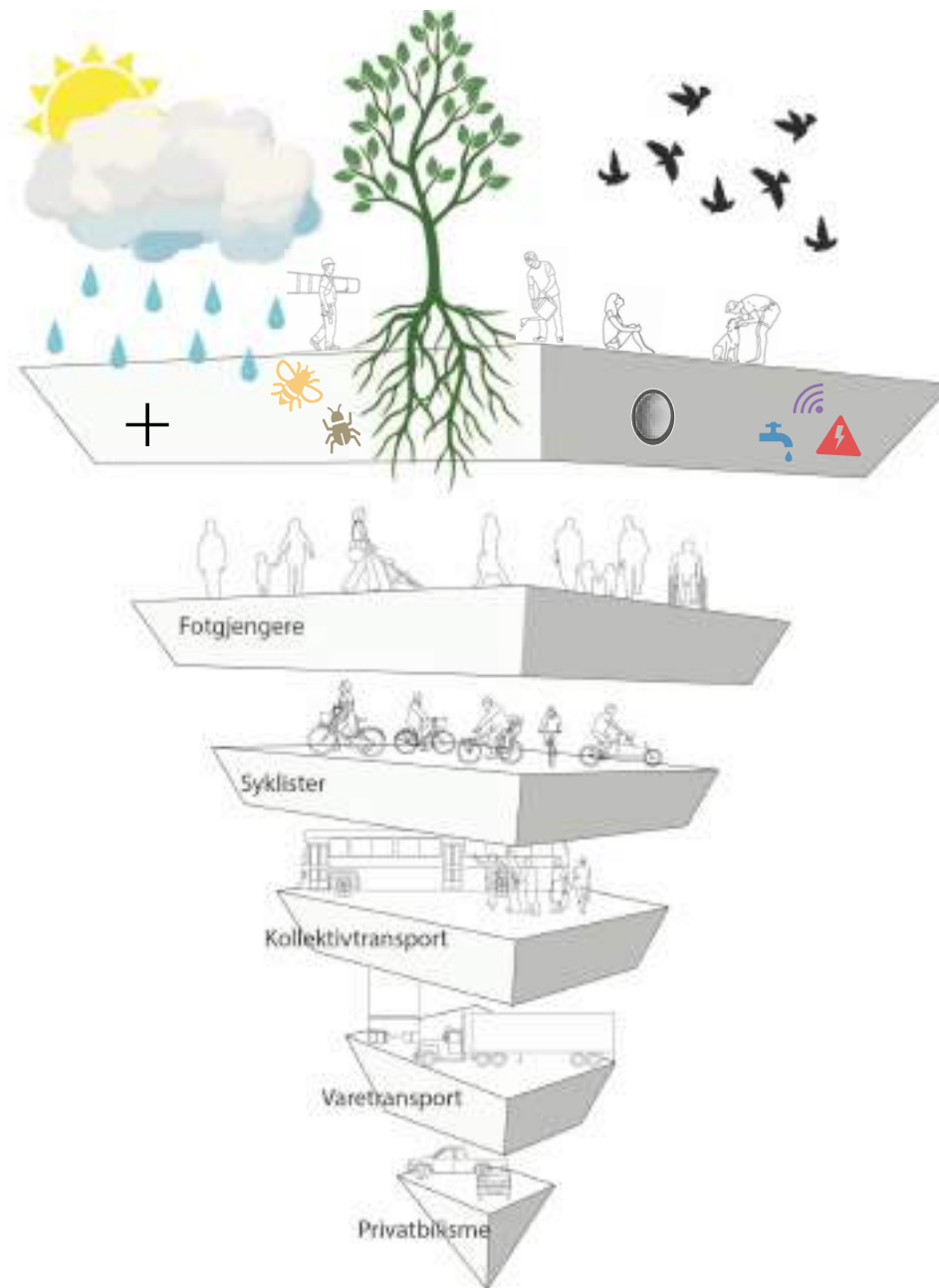
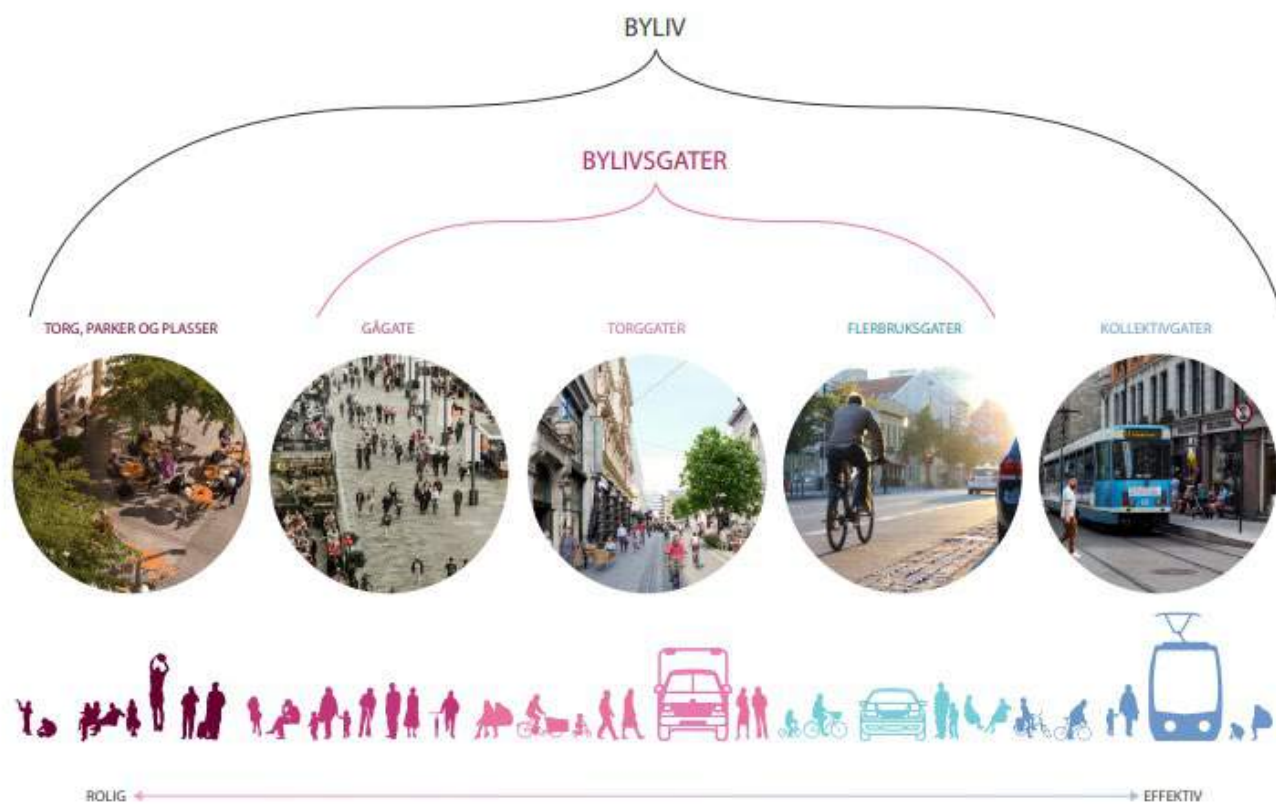


# Duft av lyng og furu i Kirkegata

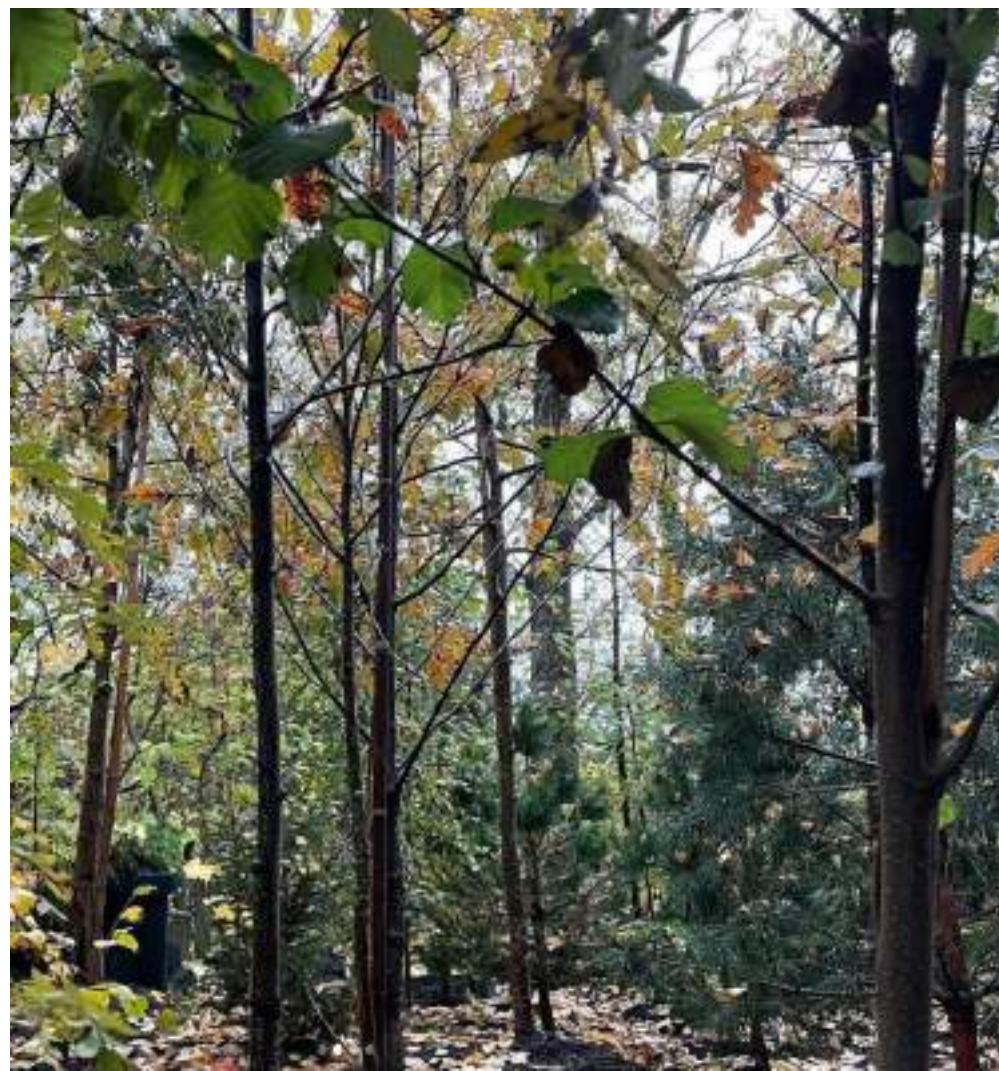




# Fra byliv til levende by









# Plante trær i samarbeid med hele byen

- ▶ Midler til tiltak der trær og treplanting kan bidra til å styrke eksisterende initiativ – og mulighet til å teste ut nye



Reetablere og kultivere historiske strukturer



Jobb for unge



Skogplanting i nærmiljøet



Økt naturmangfold



Overvannshåndtering







# Regnbed med trær

- «det ser ut som at regnbedene har fungert slik de skulle. Ingen tegn til overvann rundt eller i ☺ Og veldig hyggelig med trær, valmuer etc. som klarer seg godt. Naturen har løsningene»

*Fra en lærer ved Groruddalen ungdomsskole*

Til sammenligning:  
felt med stauder  
plantet samtidig





# Hundremeterskog – treplanting der alle kan delta

- ▶ Små trær plantes tett, slik at de kan hjelpe hverandre opp de første årene.
- ▶ Over tid som trærne gror til, tynnes den ut og skogen blir hjemsted for fugler, dyr og insekter.
- ▶ Skogbryn med blomstring og bær, og variasjon mellom tette og åpne skogpartier vil gi gode betingelser for mennesker og dyr
- ▶ Mange forskjellig arter av trær og busker. Skogstrær, frukttrær, nøttrær



Foto: Jann Kühr



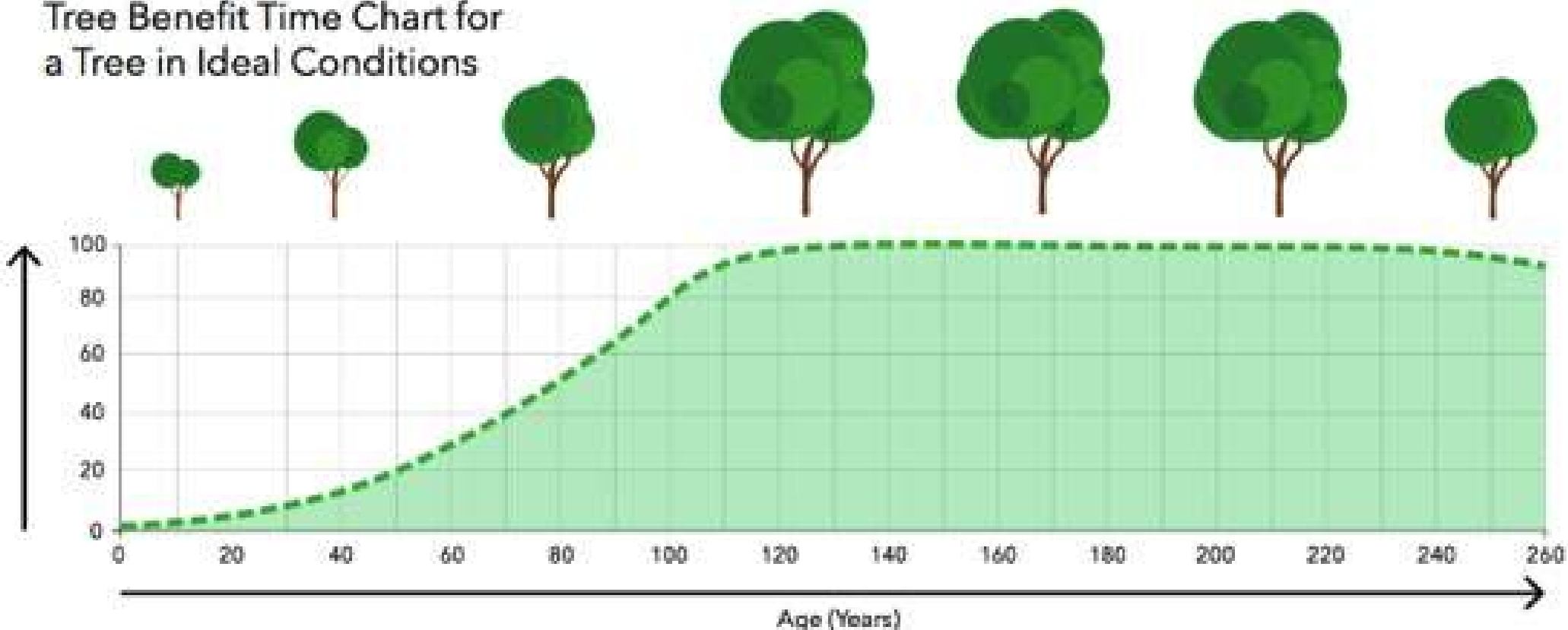






# Økosystemtjenester

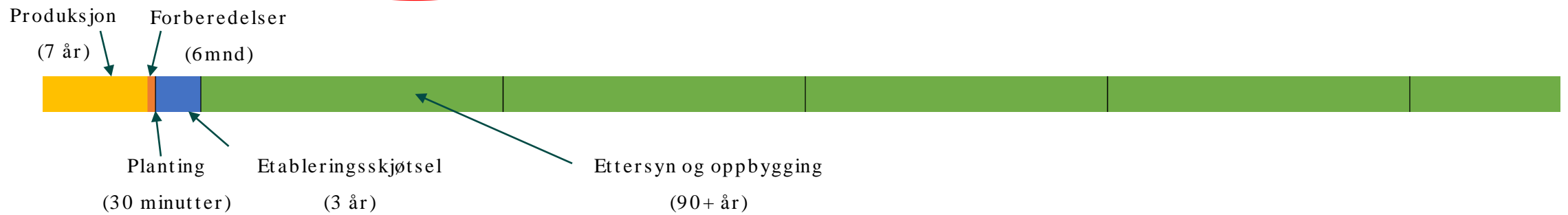
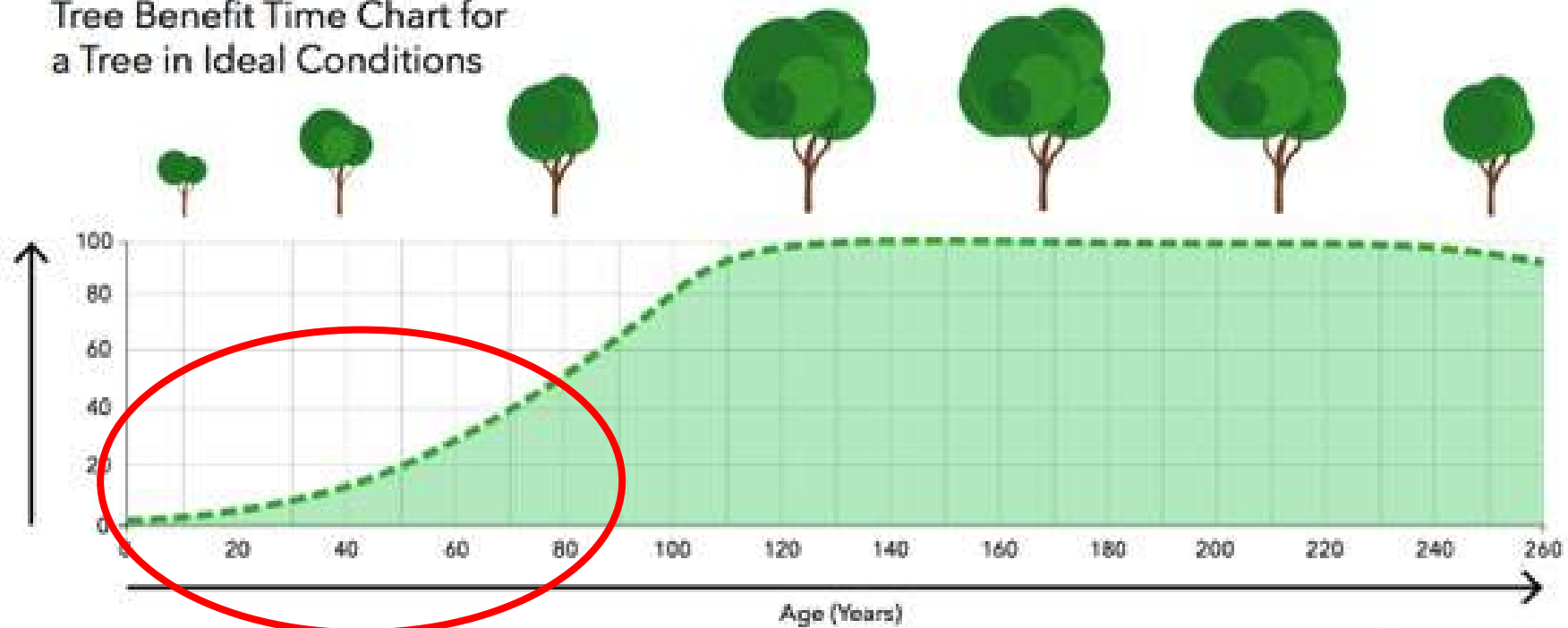
Tree Benefit Time Chart for a Tree in Ideal Conditions



Benefits from a tree planted in adequate soil volume will continue to increase beyond 200 years.



## Tree Benefit Time Chart for a Tree in Ideal Conditions





# Trær er ikke hyllevare

kontraktsdyrking reduserer risiko





# Rett tre på rett sted – er ikke tilstrekkelig

- ▶ ! Formålet med å plante treet. Hva er intensjonen og hvilke økosystemtjenester skal trærne bidra med innenfor sin levetid?
- ▶ ! Stedet trærne skal vokse. Hvor stor plass kan trærne få til å vokse under og over bakken? Lokalklima og økologi, Hva gror her fra før?
- ▶ ! Forholdene trærne skal vokse under. Hvordan sikres tilgang på vann og nødvendig skjøtsel? Hvordan brukes omgivelsene? Hvordan vil de endres?
- ▶ ! Hvilke trær er egnet til å oppnå formålet på gitt sted og med gitte forhold?



Bilde fra forskningsprosjekt: Trees for future urban climate. Foto Henrik Sjöman



# Treet som en sirkel på tegningen – er ikke tilstrekkelig

- ▶ Gi trærne prioritet i prosjektering. Prosjekter for det voksne treet med volum over og under bakken. Tilgang til luft og vann til røttene og tilgang til sol og vann for en utvikst trekrone må beskrives i tekst og tegning. Hvor gode levevilkår kan trærne få?
- ▶ Hver strek på tegningen skal bygges. Den har en høyde, en dybde og krever plass til å konstrueres og fundamenteres. Hvor er røttene og hva er streken? Kan den legges med større avstand til treet? (det innmålte treet!)
- ▶ Hvor stor er gravegropen til parkeringskjelleren, kabeltraseen og fundamentet til sykkelparkeringen? Er det utenfor hensynssonen til treet som skal bevares? Hva er planen for å sikre dette?
- ▶ Hvor mye plass krever den linjen på tegningen? Er det en mur hvor mye må graves ut for å etablere bakfylling og frostsikkert fundament? Eller er linjen en kantstein med bakstøp? Hvordan kan linjen bygges for å gi plass til trærnes prosjekterte levevilkår?





# Reguleringsbestemmelser for trær er ikke tilstrekkelig

- ▶ Trærne må med fraoppstartsmøtet.
- ▶ Kartlegg og få nøyaktige innmålinger (Nei FKB kart er ikke bra nok, de viser ca topp-punkt krone, ikke stammens plassering ved bakken)
- ▶ Marksikring i situasjon og rigg-plan. – situasjonsplanen bør vise gravegroppens utstrekning ikke kun fremtidig fasade
- ▶ Trær må med i reguleringskartet
- ▶ Bruk skal og må i reguleringsbestemmelser
- ▶ Planbeskrivelsen er viktig! tydelige intensjoner for trærnes funksjon
- ▶ Sørg for at skjøtsel ivaretas – også etter etablering. Trær i by trenger ettersyn hele livet.









# Bli med på å treplantingsdugnaden

- ▶ Sett trærne på agendaen. Trærne er samfunnskritisk infrastruktur. Og de er landskapsarkitektens ansvar.
- ▶ Ta et tydelig standpunkt. Trær er ikke pynt på en landskapsplan eller visualisering av byggeprosjekt.
- ▶ Bruk Oslotrærprosjektet og hverandre. Del kunnskap om trærns betydning, prosjekteksempler, ny kunnskap. Bedriv folkeopplysing og søk kunnskap.
- ▶ Bli med i dugnaden for mer plass til trær i byen.

*«uten dette initiativet kunne vi ikke ha prioritert å replante trær og plante trær vi ser at trengs for å skape de grønne miljøene som vi har ansvaret for.»*

Magne Hustavenes, Etatsdirektør i Gravplassetaten



Bli med på treets dag



# Enerhaugen 1990



Oslo for 33 år siden – trærne som ble plantet dengang, begynner nå å ta sin plass i bybildet  
Aker brygge var nettopp ferdig med siste byggetrinn  
Bjørvika var fortsatt motorvei i 20 år fremover  
På Ensjø lå Tiedemanns tobakksfabrikk  
INydalen hadde stålverket nettopp stengt dørene

Hvordan ser Oslo ut om 30 år fra nå?



# Kommuneplanens arealdel

Oslo mot 2040



En grønnere, varmere  
og mer skapende by  
med plass til alle

Høringsperiode frem til  
22. desember 2023.



Oslo



# Oslotrær

Bli med på byens treplantingsdugnad – fremtiden plantes nå!

Les mer: [www.Oslotrær.no](http://www.Oslotrær.no)

Følg oss på Instagram: [@oslotraer](https://www.instagram.com/oslotraer)

Ta kontakt: [Hanne.johnsrud@pbe.oslo.kommune.no](mailto:Hanne.johnsrud@pbe.oslo.kommune.no)

