

NLAs Høstkonferanse 2022

Områdeløft Løren 2050

30. september

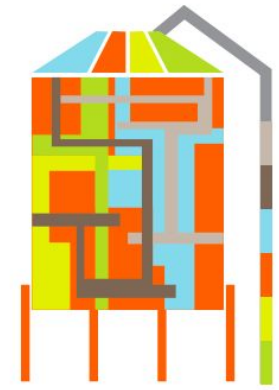
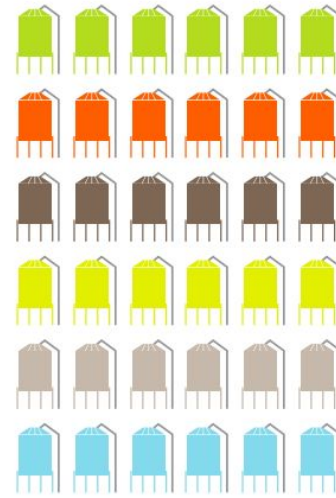
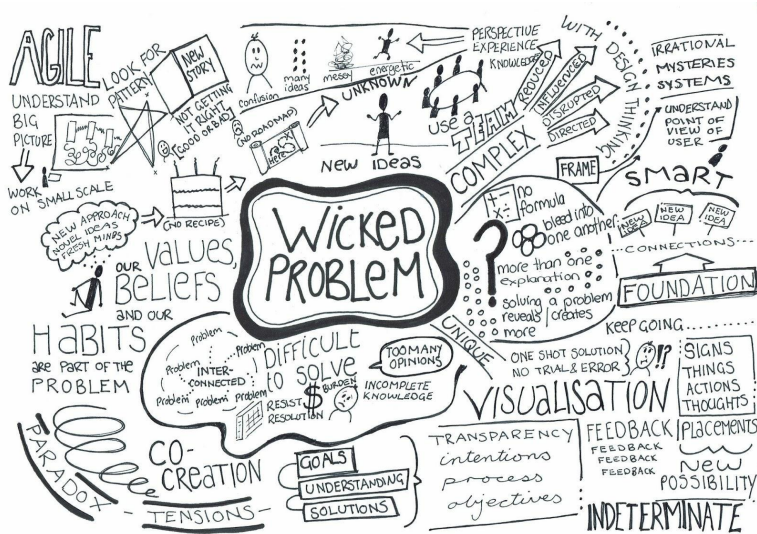
Thomas Berman
Pådriv Oslo



Vi må samarbeide, ikke bare snakke om å samarbeide.



Hva trenger vi for å få til det?





Frustrasjon (2015)



Utvikling (2015-17)



Pilot Hovinbyen, Oslo (2017-19)



For mer hør podcasten
"Dette hadde jeg ikke fått til alene"

17.17 infrastruktur for samarbeid



- 1) Må bygges der den skal brukes
- 2) Alle kan bruke den
- 3) Må vedlikeholdes / driftes
- 4) Krever investeringer
- 5) Gevinstene kommer som som følge av bruk



Goal 17: Strengthen the means of implementation and revitalize the global partnership for sustainable development.

Target 17.17: Encourage and promote effective public, public-private and civil society partnerships, building on the experience and resourcing strategies of partnerships

Pådriv Oslo



11 SUSTAINABLE CITIES
AND COMMUNITIES



Pådriv Trondheim



11 SUSTAINABLE CITIES
AND COMMUNITIES



Regeneration Mauritius



2 ZERO
HUNGER



Pådriv Stavanger



11 SUSTAINABLE CITIES
AND COMMUNITIES



PADRIV

OSLO

Vollebekk Fabrikker

Et midlertidig sted for modning av området og utvikling av løsninger innen gjenbruk, reparasjon og grønn produksjon



Pådriv Oslo jobber sammen med kommunen mot ambisiøse mål

- Oslo er Europas ledende miljøby, og skal oppnå **95% utslippsreduksjon** innen 2030
- Alle barn har en **trygg oppvekst** som bidrar til **like muligheter** innen 2040
- I 2040 er Oslo er en motor for verdiskapning og teknologiutvikling, særlig innen **det grønne skiftet**
- **Variert boligtilbud** med god kvalitet som dekker innbyggernes behov i 2040



Over 250 personlige Pådrivere

tilfører vilje, kunnskap og
tverrfaglighet

Alle kan melde seg som
Pådriver på
www.pådriv.no



Nikolai Løyning
Astrid Kjellevold
Nadine Holzheimer
Thor Frøystad
Kalina Toneff
Camilla Moneta
Ase Karin Meland
Linda Kupferstein
Gudjon Hallvardsson
Olav Madland
Rune Larsen
Erik Munkelien
Sara Ambjørndalen
Tuva Eide
Kathe Daae-Qvale
Eirik Willyson
Ann-Merethe Jansen
Susanne Ringdal
Nina Østgaard
Hodan Ahmed
Abel Crawford
Christian Middelthun
Marie Harbo Dahle
Sandra Skretting
Håkon Iversen
Cathrine Skar
Kari Anne Solfeldt Eid
Thorbjørn Sele
Elisabeth Erlandsen
Gaute Hagerup
Erik Eide
Ragnhild Olaussen
Hans Kristian Ryttersveen
Tom Gabriel Johansen
Kjetil Kristensen
Anne Dubrau
Lene Lød Johansen
Stina Låstad
Mathilde Blichfeldt Mjones
Elisabeth Erlandsen
Lars-Martin Berglund
Thale Andresen
Anne Berit Mong-Haug

Ole Pedersen
Michel Wolfstirn
Siri Mittet
Knut Halvor Hansen
Vikki Johansen
Axel Bentsen
Ane Mari Aakernes
Andres DSilva
Lars Michael Hektoen
Ola Skar
Katerina Eriksen
Isabel Seifert-Dähnn
Erlend Hanssen Sjøvik
Oskar Blakstad
Beret Aspaas
Line Barkved
Ingvil Aarholt Hegna
Bente Brungård
Karin Lindgård
Eli Haugerud
Chris McCormick
Marius Andresen
János Kolostyák
Alex Moltzau
Hans Kåre Flø
Siri Warren
Øvind Gunnufsen
Thomas Berman
Henning Lunde
Magnus Humle
Hege Horberg
Andrea Nylund
Tor Inge Hjemdal
Aasmund Bunkholt
Inge Grini
Kjerstin Bjerka
Vidar Pederstad
Zinnia Gjengstø
Camilla Dukefos
Inger Marie Ommedal
Anders Beer
Margrethe Valler
Lars Michael

Anne Solgaard
Laura Marano
Eric Haidara
Silje Bæksten
Nina Kristin Amdahl
Anne-Rita Andal
Haakon Hals
Camilla Coward
Anders Hov
Kari Janne Stene
Jan Mario Martone
Mari Hovden
Gunn M B Hill
Thomas Evensen
Heidi Lundbakk
Jo Deketelaere
Hannah Berg
Hanne Fjeldstad
Werner Anderson
Ginta Solyte
Guri Hummelsund
Hege Grande Fjellbirkeland
Tonje Frydenlund
Christine Frantzen
Peter S. Gulbrandsen
Dagny Thurmann-Moe
Ådne Sekkeslten
Andreas Kjensli Knudsen
Madelene Skog
Lars Söderström
Ida Stenbråten Harildstad
Sidsel Andersen
Lene Hodge
Erlie Kristvik
Laila Marie Bendiksen
Antony Martel
Robert Wright
Reidun Vik
Stockhausen Hektoen
Richard Patterson

Infrastrukturen eies og finansiering av 42 likeverdige partnere



Oslo
Byrådsavdeling for
næring og eierskap



OSLOMET

SWECO



Bydel
Bjerke



TreFokus

Leieboerforeningen **lbf**



Norske arkitekters
landsforbund



Husbanken



SPIR
OSLO

nimber



fortum
Oslo Varme

F R
A G
M E
N T



NORSE
MIKROHUS

MALLIN

DEN NORSKE KIRKE



ØkernPortal

Ruter#



HAYK

HILLE MELBYE

Codex
ADVOKAT

sodexo
QUALITY OF LIFE SERVICES

KLODEN



ØKERN
SENTRUM
OSLO
STEEN • STRØM • STOREBRAND

ambius



KNØEN
YRKESARENA

FOANRINGSHUSET
I PARTNERSKAP MED FRYSHUSET KFUK-KFUM bærekraftig byutvikling i Hovinbyen

Hva innebærer det å være partner?

1. Stille seg bak visjon og ambisjoner i Pådriv Oslo
2. Ønske å bruke Pådriv Oslo
3. Åpen for henvendelser fra andre i Pådriv Oslo
4. Delta på årlige partnernmøter
5. Mobilisere >2 ansatte i nettverket av Pådrivere
6. Bidra med årlig finansiering til drift av infrastrukturen



Illustrasjon: Hanne Berkaak

Fokusområder 2022

For å sikre at vi bidrar til å nå Oslos ambisiøse klima og bærekraftsmål, har vi valgt ut fire områder der Pådriv Oslo skal jobbe aktivt for å utvikle nye løsninger og samarbeid

- Boligmangfold
- Byens tåleevne
- Sirkulær produksjon
- Sosial infrastruktur



Illustrasjon: Hanne Berkaak

LØREN/ ØKERN

Master i urbant landbruk

Et transfaglig program for å utvikle og etablere urbant landbruk som en del av bærekraftig byutvikling



En drømmebydel for unge



Gir unge deltidsgjorb samtidig som vi finner ut hvordan Løren kan bli en drømmebydel for unge, mens vi tester aktiviteter som kan bli varige og ha reell effekt.



Ulven nærmiljøhage

Et mangfoldig og grønt nærmiljø med plass og muligheter for alle



Sirkulær Ressurssentral



Tilrettelegge for økt ombruk av materialer i byggebransjen i Oslo og omegn.



Nasjonal bærekraftsone



Utvikler en transformativ samhandlingsmodell for å nå fastsatte klima- og bærekraftsmål innen et geografisk avgrenset område



Nyhavna, Trondheim



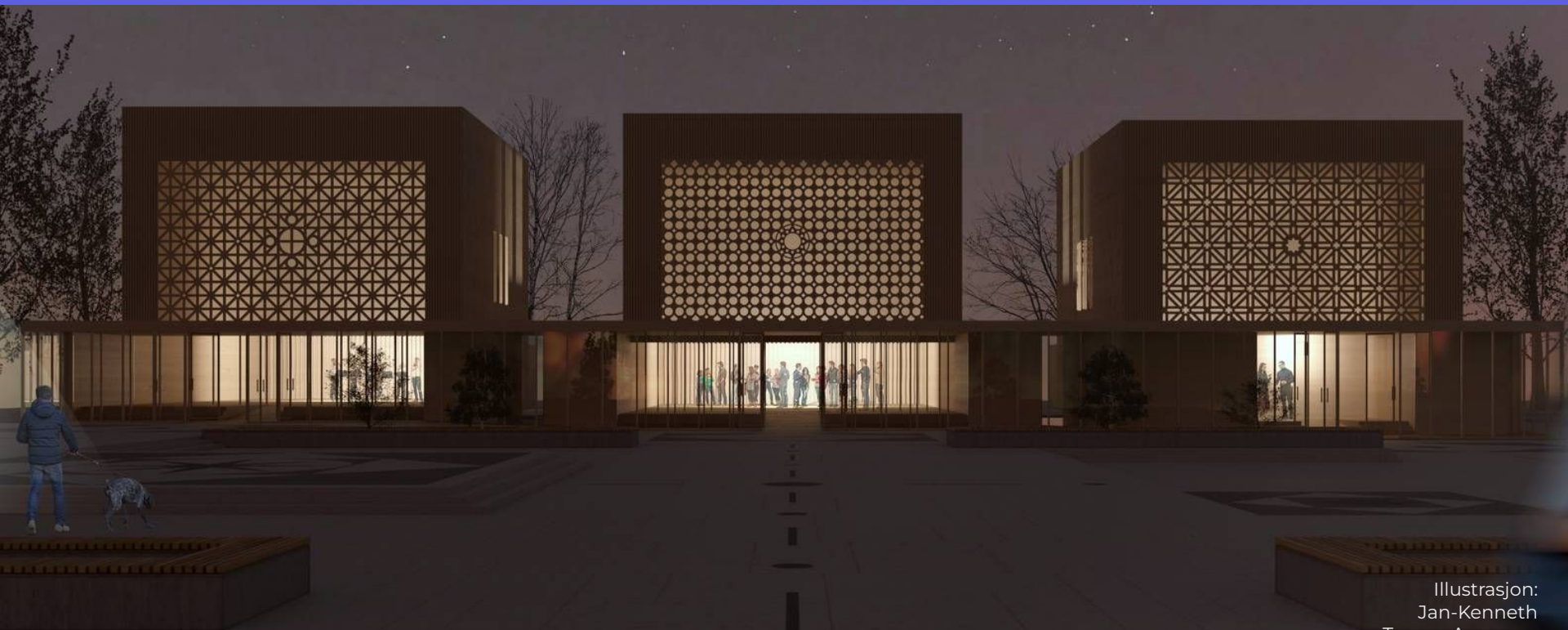
Hovinbyen, Oslo



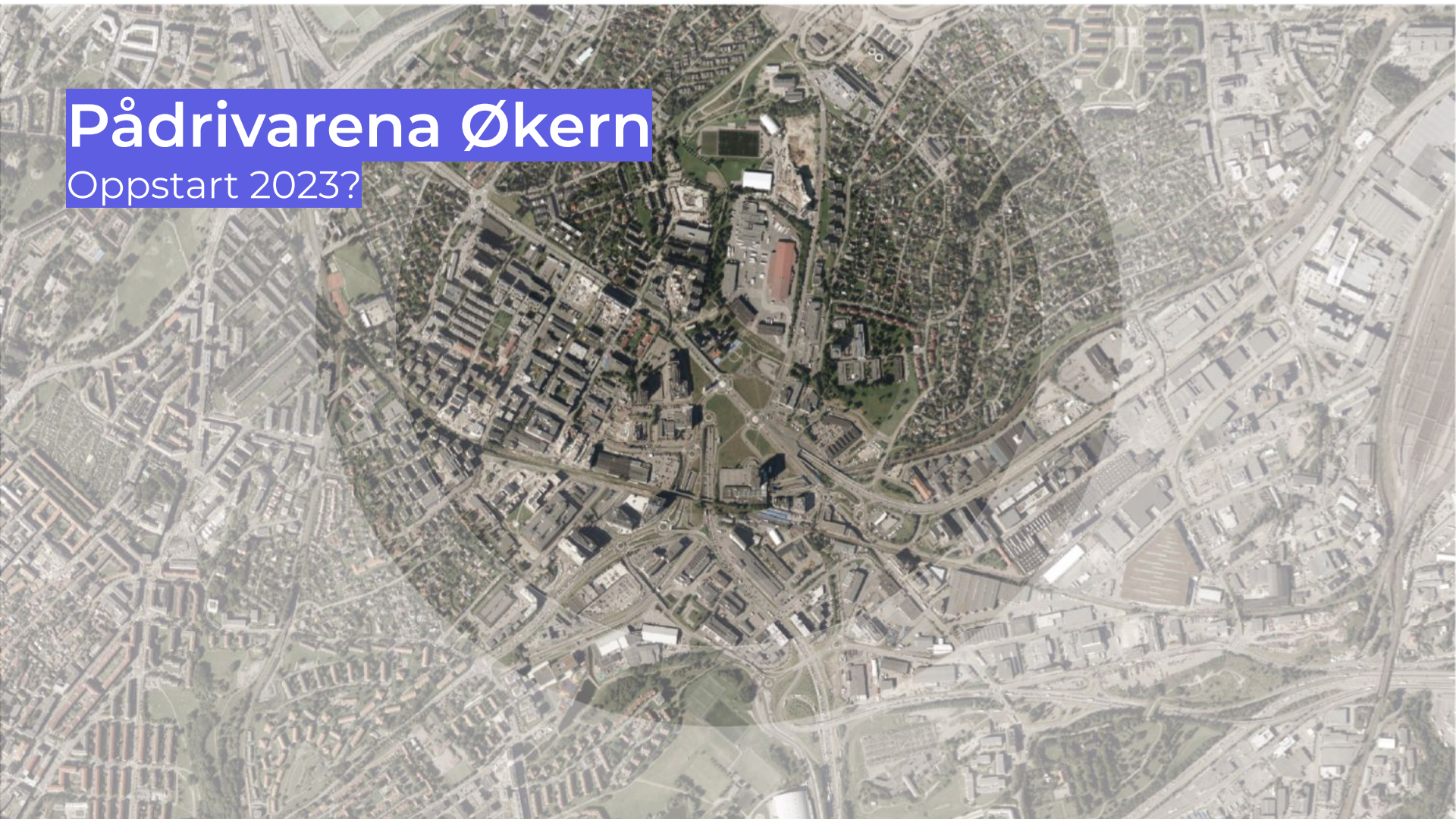
Tro- og livsynsåpent hus



Idéfase - et åpent rom og en felles møteplass for dialog og aktivitet



Illustrasjon:
Jan-Kenneth
Tecson Anersen

An aerial photograph of a city, likely Oslo, showing a dense urban layout with numerous buildings, roads, and green spaces. A semi-transparent blue rectangular box is overlaid on the top left corner, containing white text. The text reads 'Pådrivarena Økern' in a large, bold font, and 'Oppstart 2023?' in a smaller font below it. The city below shows a mix of residential and commercial buildings, with some larger industrial or warehouse-like structures on the right side. The overall scene is a high-angle, top-down view of the city's infrastructure and land use.

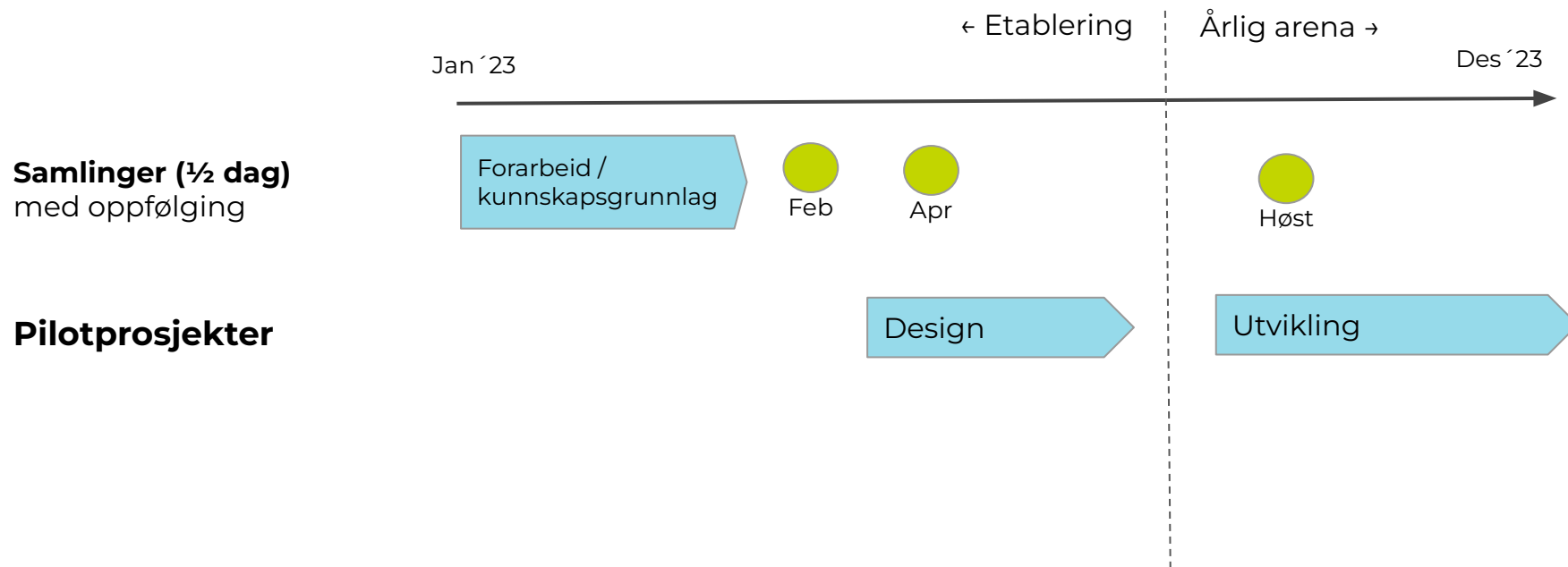
Pådrivarena Økern

Oppstart 2023?

Hva er målet med en Pådriv-arena?

- Teste og utvikle idéer gjennom pilotprosjekter
- Bygge tillit og samarbeidskultur
- Få med nye stemmer

Aktivitetsplan - Etableringfase



PÅDRIV







Pådriv Oslo

www.paadriv.no
thomas@oslo.paadriv.no